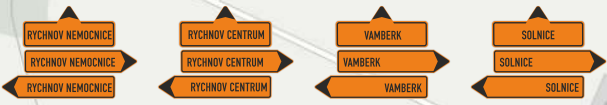


NÁVRH PŘECHODNÉ ÚPRAVY PROVOZU  
NA POZEMNÍCH KOMUNIKACÍCH

SITUACE PŘÍLOHA č. 2.1.7, ke zn. ....20170624

Zpracoval dne 12.06.2017  
Jiří Lorenc +420 606 642 987; e-mail: info@lorenc.cz  
LORENC ETB, spol. s r.o. z.s. z.s.  
5. května 1376, 516 01 Rychnov nad Kněžnou



E 3a (5,5 km)

-Ledská

Synkov-  
-Slemeno

Hřibiny

Synkov

U dvora

321

318

Obecní ryb.

Horní ryb.

Prostřední ryb.

Polní Dvůr

V lukách

Pod myslivnou

U Vičků

Častolovice

Sokolská

Komenského

Kněžná

Štědý p.

U Tutlek

Masarykova

Masarykova

Masarykova

POZOR  
PŘECHODNÉ ÚPRAVY  
PROVOZU NA POZEMNÍCH  
KOMUNIKACÍCH

U Splavu

Bělá

U Zastávky

U Zastávky

11

Komenského

Hájkova

U Tutlek

U Splavu

Divoká Opa

POZOR  
ZELEZNIČNÍ PŘEJEZD  
NA I/14 V RYCHNOVĚ  
UZAVŘEN

POZOR  
RYCHNOV  
NEPRŮJEZDNÝ

RYCHNOV NEMOCNICE  
RYCHNOV NEMOCNICE  
RYCHNOV NEMOCNICE

RYCHNOV CENTRUM  
RYCHNOV CENTRUM  
RYCHNOV CENTRUM

VAMBERK  
VAMBERK  
VAMBERK

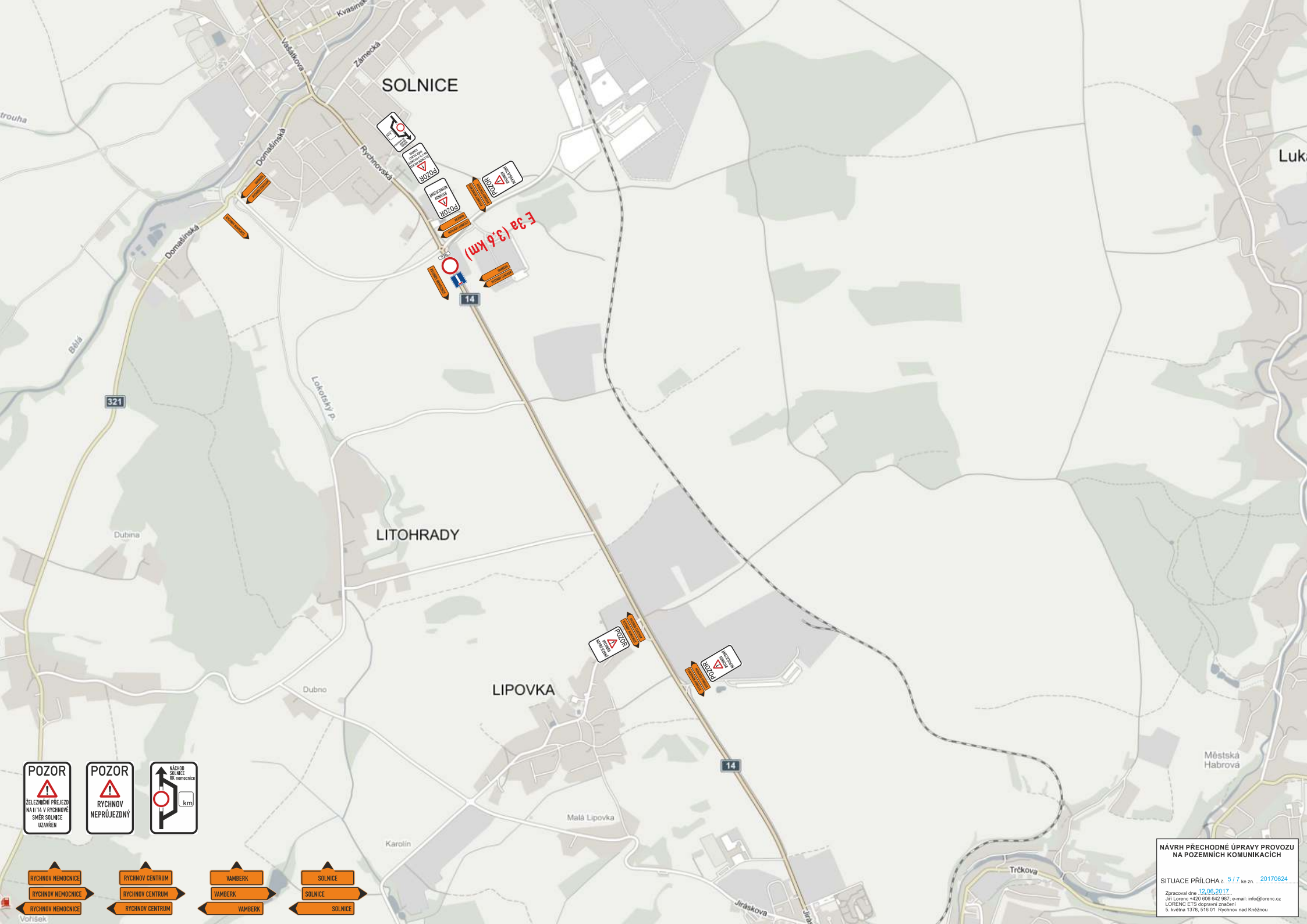
SOLNICE  
SOLNICE  
SOLNICE

KOSTELEČ

NAVRH PŘECHODNÉ ÚPRAVY PROVOZU  
NA POZEMNÍCH KOMUNIKACÍCH

SITUACE PŘÍLOHA č. 4.1/7 ke zn. 20170624

Zpracoval dne 12.06.2017  
Jiří Lorenc 420 806 642 987; e-mail: info@lonenc.cz  
LORENC ETB dopravní zdraženi  
5. května 1376, 516 01 Rychnov nad Kněžnou



SOLNICE

LITOHRADY

LIPOVKA

**POZOR**  
 ZELEZNÍ PŘEJÍZD  
 NA I/14 V RYCHOVÉ  
 SMĚR SOLNICE  
 UZAVŘEN

**POZOR**  
 RYCHOVÝ  
 NEPRŮJEZDNÝ

ŘÍČNÍK  
 SOLNICE  
 RK nemocnice  
 1 km

RYCHOVÝ NEMOCNICE  
 RYCHOVÝ NEMOCNICE  
 RYCHOVÝ NEMOCNICE

RYCHOVÝ CENTRUM  
 RYCHOVÝ CENTRUM  
 RYCHOVÝ CENTRUM

VAMBERK  
 VAMBERK  
 VAMBERK

SOLNICE  
 SOLNICE  
 SOLNICE

NÁVRH PŘECHODNÉ ÚPRAVY PROVOZU  
 NA POZEMNÍCH KOMUNIKACÍCH

SITUACE PŘÍLOHA č. 5/17 ke zn. ....20170624

Zpracoval dne 12.06.2017  
 Jiří Lorenc +420 606 642 987; e-mail: info@llorenc.cz  
 LORENC ETIS, doprovodní zpračování  
 5. května 1376, 516 01 Rychnov nad Kněžnou

# IZS + ONN převoz vzorků



+E 38 (MIMO ČP. 218, 219, 271, 272, 1723, 1779)  
A NA POVOLENÍ MÚ

+E 13 (MIMO ČP. 268, 270, 271, 272, 1723, 1779)  
A NA POVOLENÍ MÚ

+E 13 (MIMO ČP. 218, 219, 271, 272, 1723, 1779)  
A NA POVOLENÍ MÚ

+E 13 (MIMO ČP. 268, 270, 271, 272, 1723, 1779)  
A NA POVOLENÍ MÚ



NÁVRH PŘECHODNÉ ÚPRAVY PROVOZU  
NA POZEMNÍCH KOMUNIKACÍCH

SITUACE PŘÍLOHA č. 6/1.7, ke zn. 20170624

Zpracoval dne 12.06.2017  
Jiří Lorenc +420 606 642 987; e-mail: info@lorenc.cz  
LORENC ETS, inženýrská z.s. s.r.o.  
5. května 1376, 516 01 Rychov nad Kněžnou

# IZS + ONN + MHD a soc. služby

(1927)S-303 / ONN + MHD A SOC. SLUŽBY

+E 13 (MIMO IZS, ONN, MHD A SOC. SLUŽBY)

pevná zábrana  
+ odstranit pevné závory

NAVHR PŘECHODNÉ ÚPRAVY PROVOZU  
NA POZEMNÍCH KOMUNIKACÍCH

SITUACE PŘÍLOHA č. 7.1.7, ke zn. 20170624

Zpracoval dne 12.06.2017  
Jiří Lorenc +420 606 642 987; e-mail: info@lorenc.cz  
LORENC ETB - dopravní zpračeni  
5. května 1376, 516 01 Rychov nad Kněžnou

# ÚPLNÁ UZAVÍRKA PRO VEŠKEROU DOPRAVU



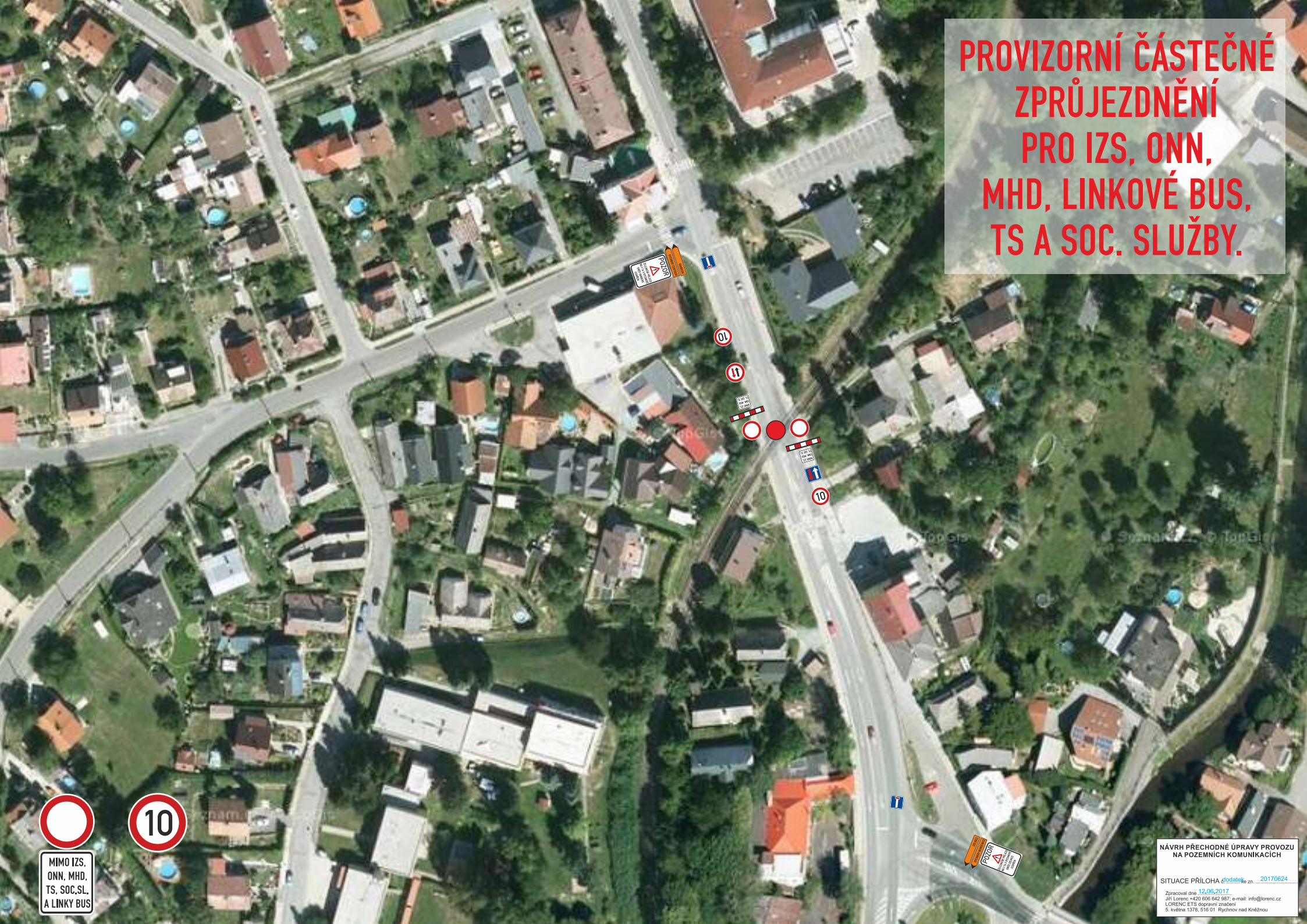
NAVŘH PŘECHODNÉ ÚPRAVY PROVOZU  
NA POZEMNÍCH KOMUNIKACÍCH

SITUACE PŘÍLOHA z [z](#) o [d a t e k z n. 2 0 1 7 0 6 2 4](#)

Zpracoval dne **12.06.2017**  
Jiří Lorenc +420 606 642 987; e-mail: info@lorenc.cz  
LORENC ETIS dopravní zřábění  
5. května 1376, 516 01 Rychov nad Kněžnou



# PROVIZORNÍ ČÁSTEČNÉ ZPRŮJEZDNĚNÍ PRO IZS, ONN, MHD, LINKOVÉ BUS, TS A SOC. SLUŽBY.



MIMO IZS,  
ONN, MHD,  
TS, SOC. SL.  
A LINKOVÉ BUS

NÁVRH PŘECHODNÉ ÚPRAVY PROVOZU  
NA POZEMNÍCH KOMUNIKACÍCH

SITUACE PŘÍLOHA [zřádatek](#) zn. 20170624

Zpracoval dne 12.06.2017  
Jiří Lorenc +420 606 642 987; e-mail: info@lorenc.cz  
LORENC ETIS dopravní zřábání  
5. května 1376, 516 01 Rychov nad Kněžnou