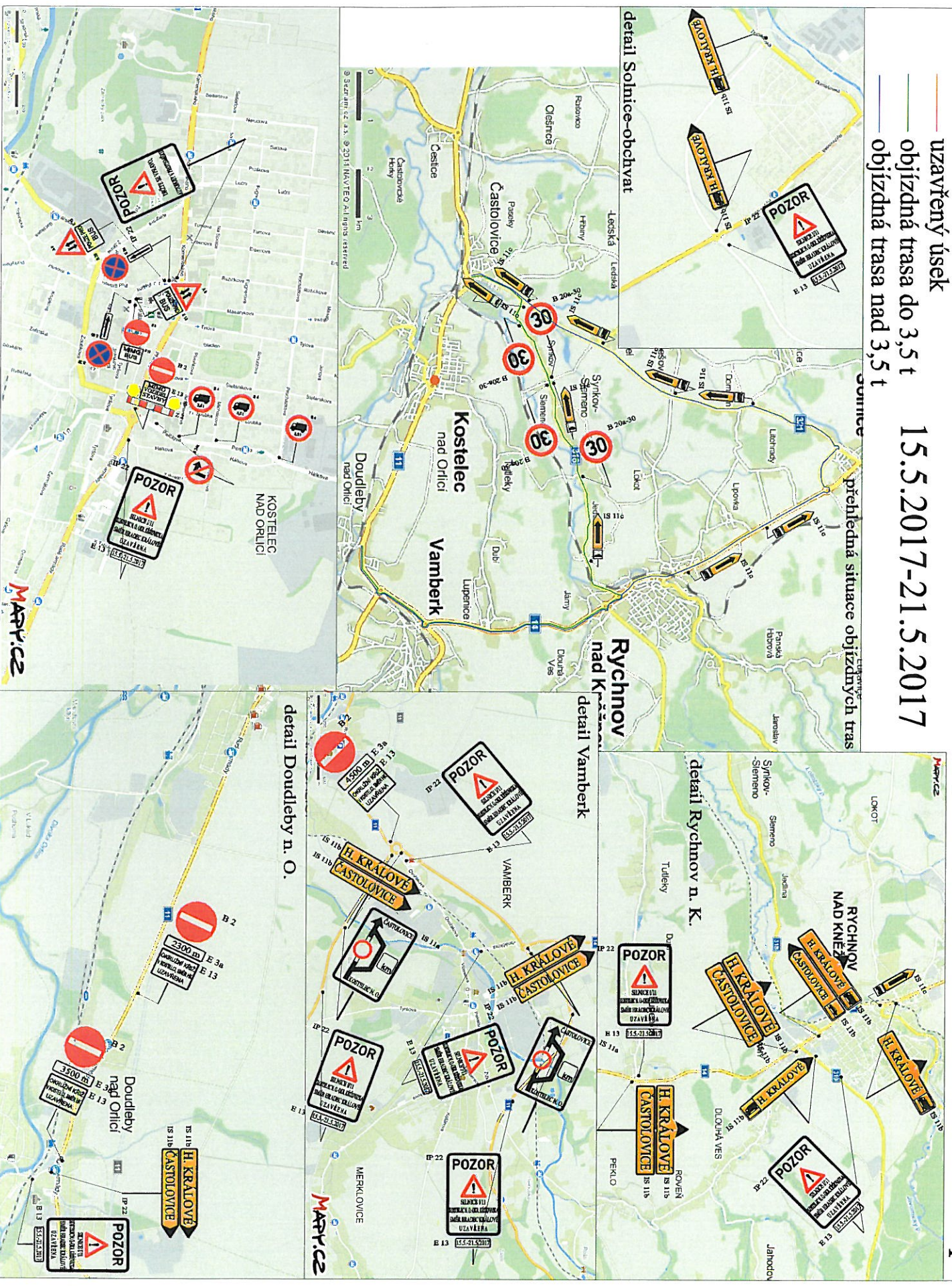


I/11 KOSTELEEC NAD ORLICÍ-OKRUŽNÍ KŘÍŽOVATKA, OŽK, DIO-částecná uzavírka-I. etapa

- uzavřený úsek
- objízdná trasa do 3,5 t
- objízdná trasa nad 3,5 t

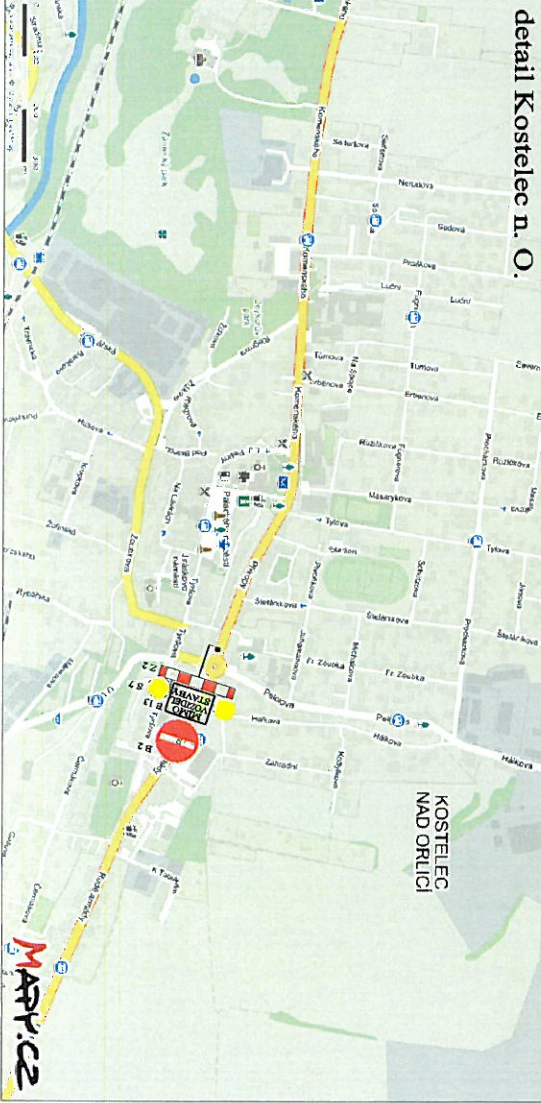
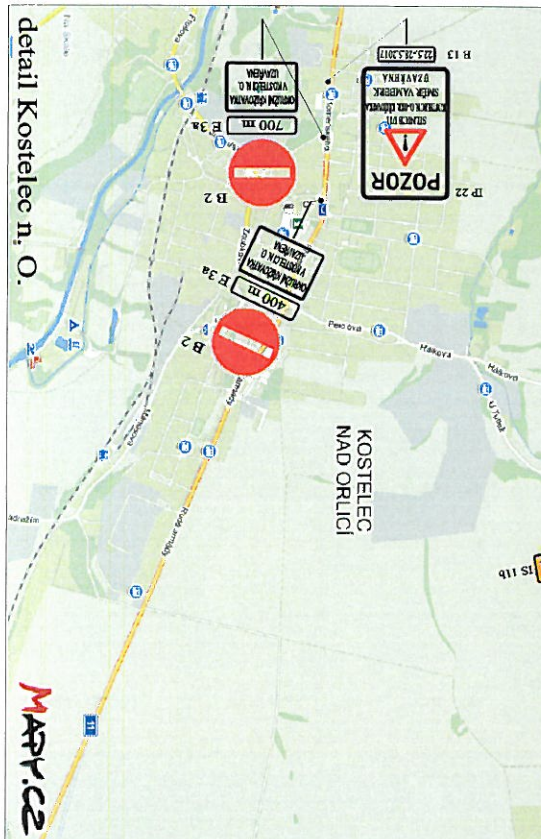
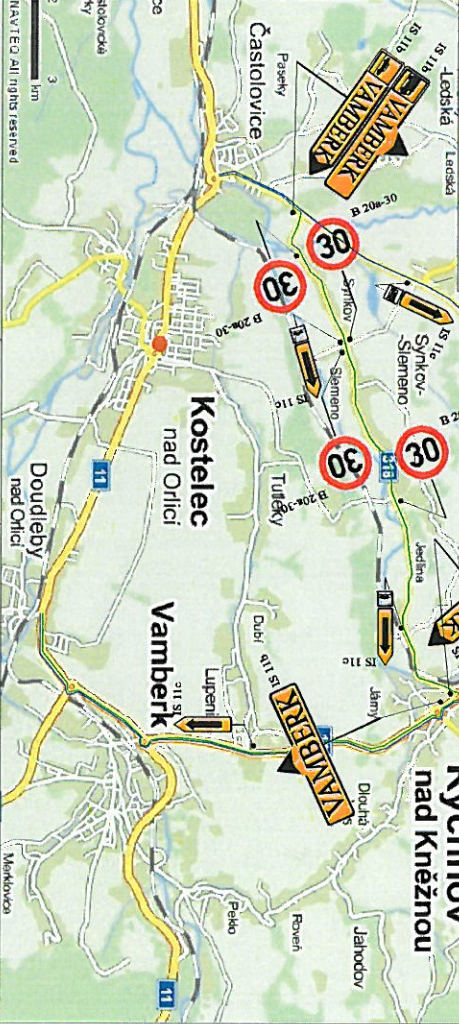
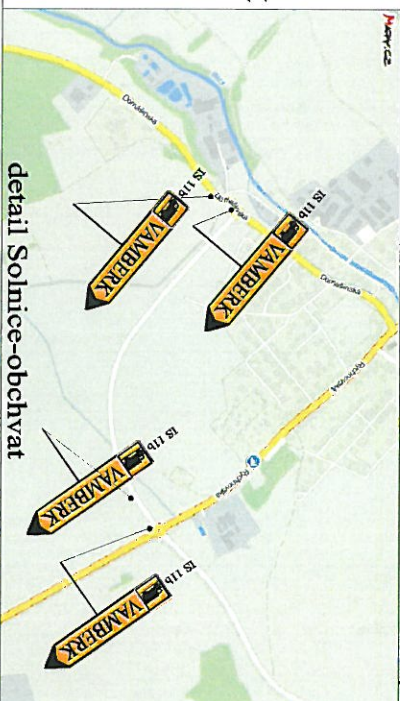
15.5.2017-21.5.2017



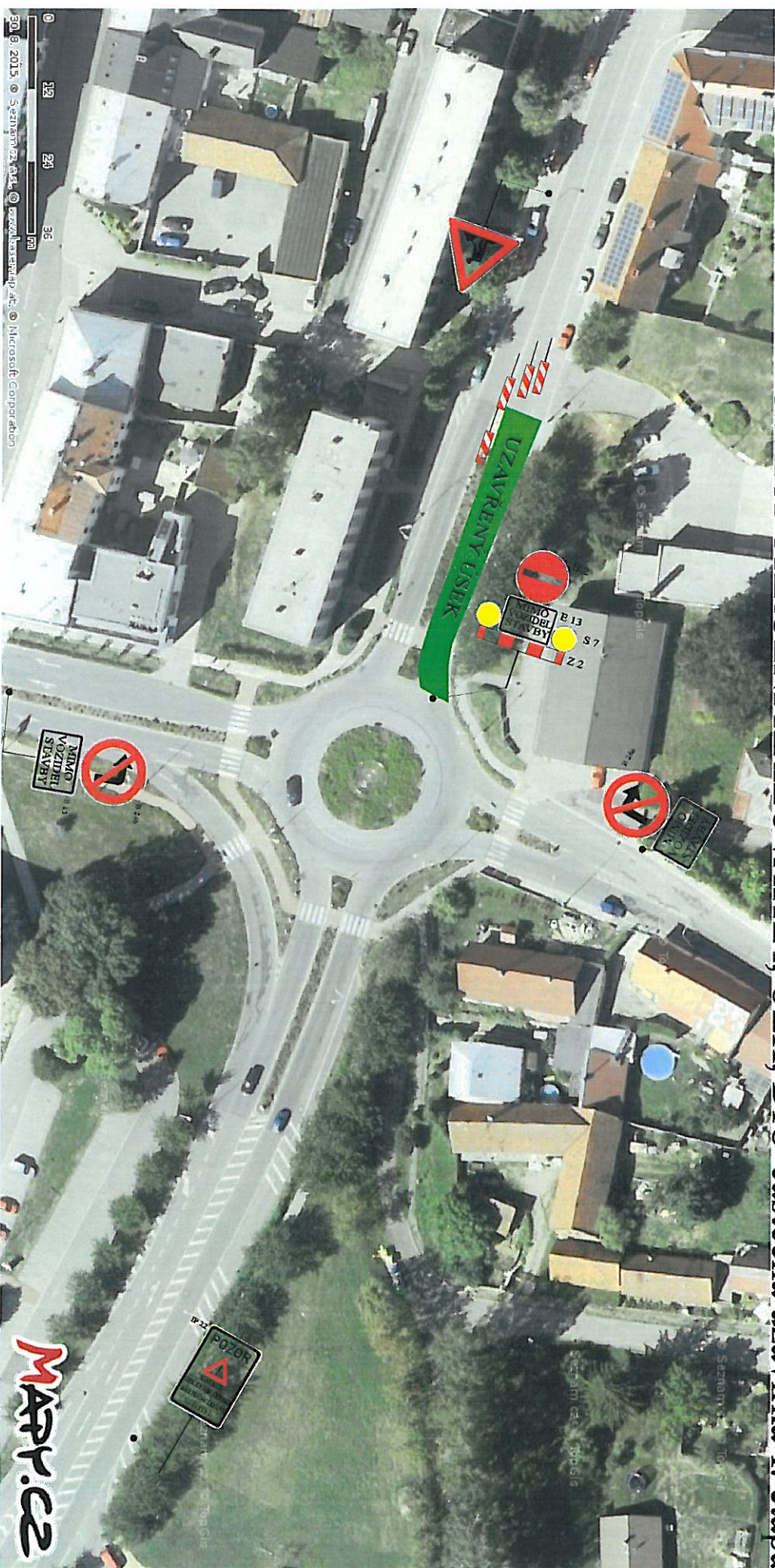
I/11 KOSTELEC NAD ORLICÍ-OKRUŽNÍ KŘÍŽOVATKA, OŽK, DIO-částecná uzavírka-II. etapa

- uzavřený úsek
- objízdná trasa do 3,5 t
- objízdná trasa nad 3,5 t

22.5.2017-28.5.2017



I/11 KOSTELEEC NAD ORLICÍ-OKRUŽNÍ KŘÍŽOVATKA, OŽK, DIO-částecná uzavírka-I. etapa



I/11 KOSTELEEC NAD ORLICI-OKRUŽNÍ KŘÍŽOVATKA, OŽK, DIO-částičná uzavírka-II. etapa

