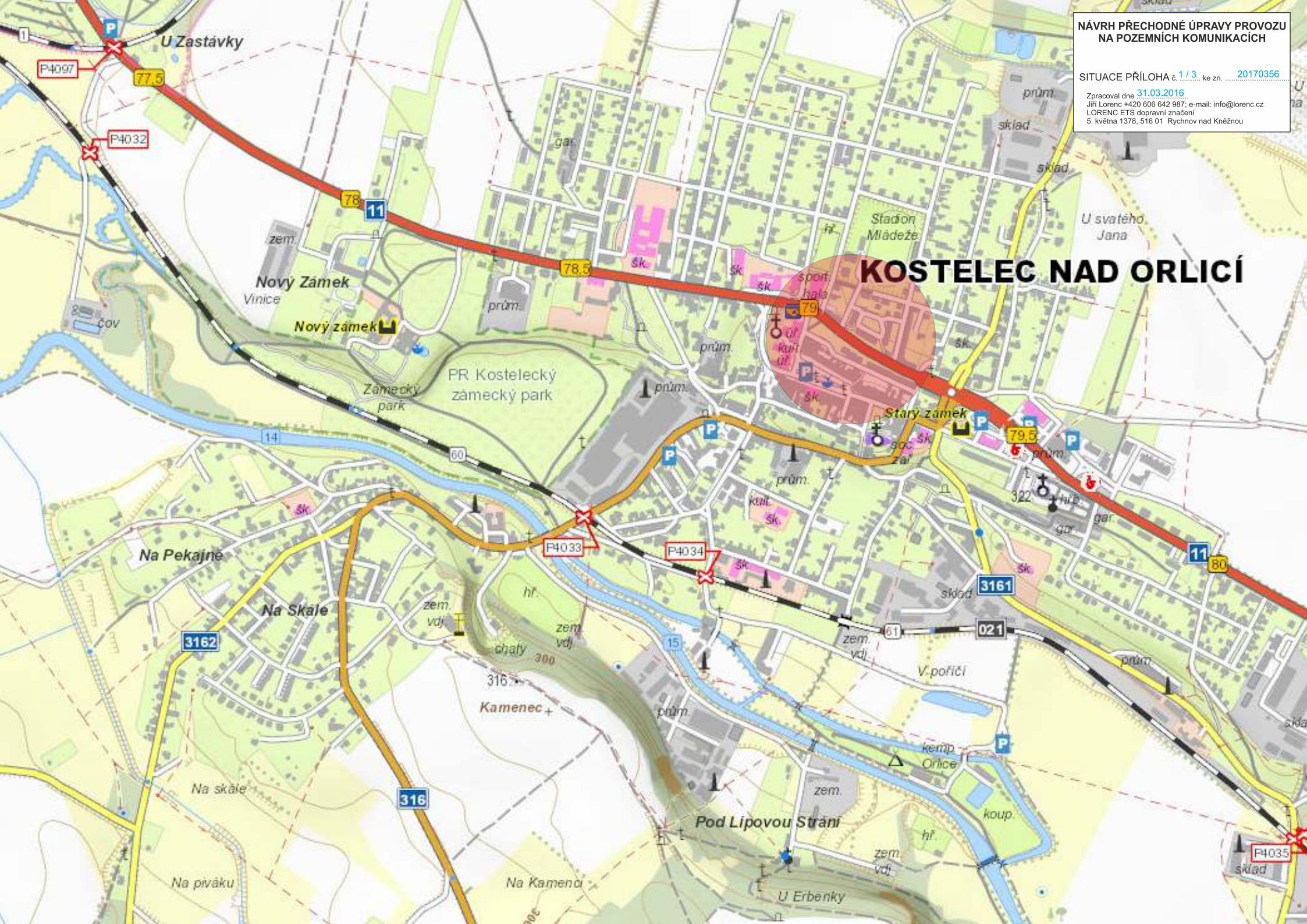


Zpracoval dne 31.03.2016
Jiří Lorenc +420 606 642 987; e-mail: info@lorenc.cz
LORENC ETS dopravní značení
5. května 1378, 516 01 Rychnov nad Kněžnou



KOSTELEČ NAD ORLICÍ

NÁVRH PŘECHODNÉ ÚPRAVY PROVOZU
NA POZEMNÍCH KOMUNIKACÍCH

SITUACE PŘÍLOHA č. 2/3 ke zn. 20170356

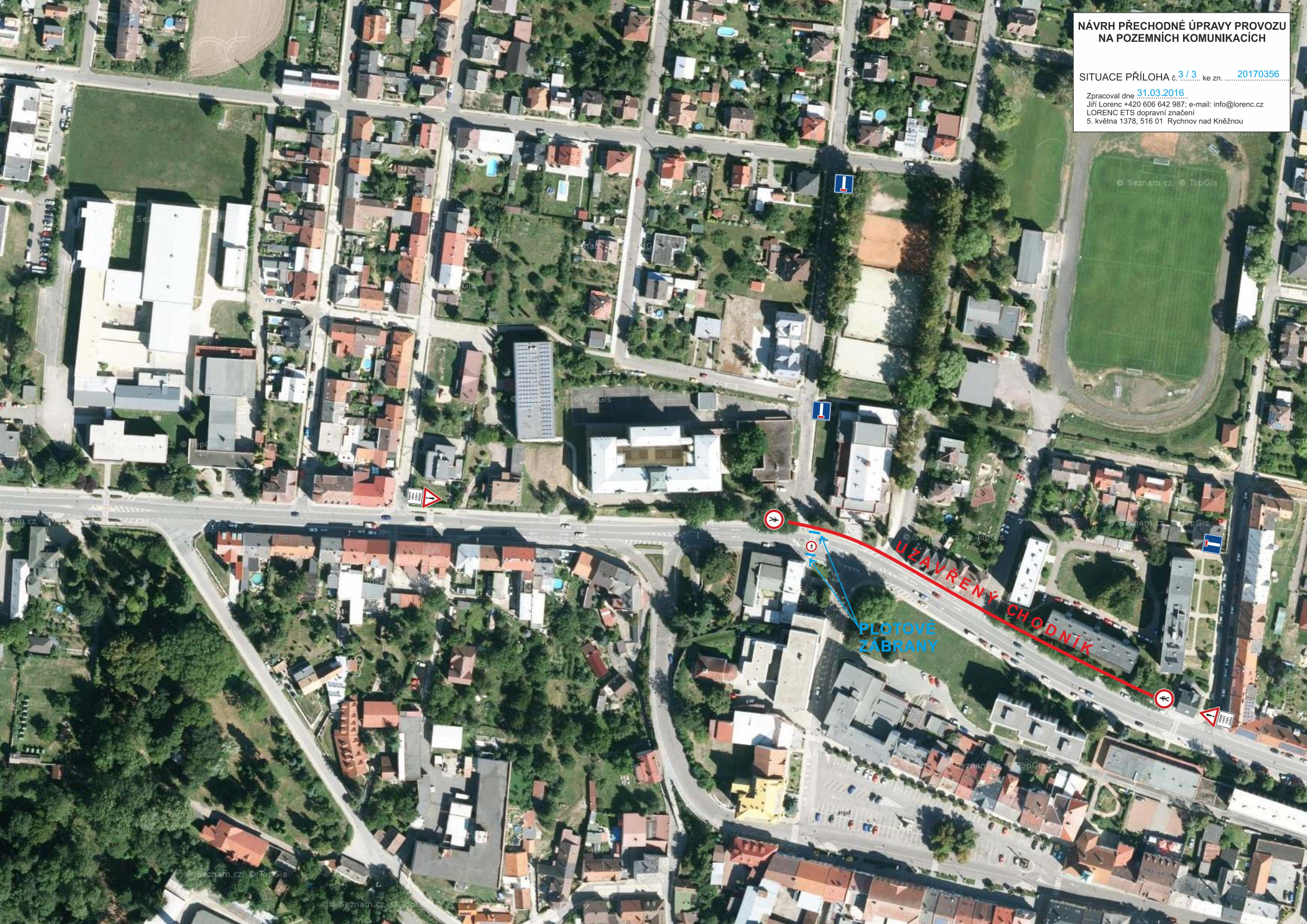
Zpracoval dne 31.03.2016
Jiří Lorenc +420 606 642 987; e-mail: info@lorenc.cz
LORENC ETS dopravní značení
5. května 1378, 516 01 Rychnov nad Kněžnou



**NÁVRH PŘECHODNÉ ÚPRAVY PROVOZU
NA POZEMNÍCH KOMUNIKACÍCH**

SITUACE PŘÍLOHA č. 3/3, ke zn. 20170356

Zpracoval dne 31.03.2016
Jiří Lorenc +420 606 642 987; e-mail: info@lorenc.cz
LORENC ETS dopravní značení
5. května 1378, 516 01 Rychnov nad Kněžnou



UZAVŘENÝ CHODNÍK

PLOTOVÉ ZÁBRANY