



BOROHRÁDEK

K_RK_Borohrádek.p.6.5382_IV-12-2027565

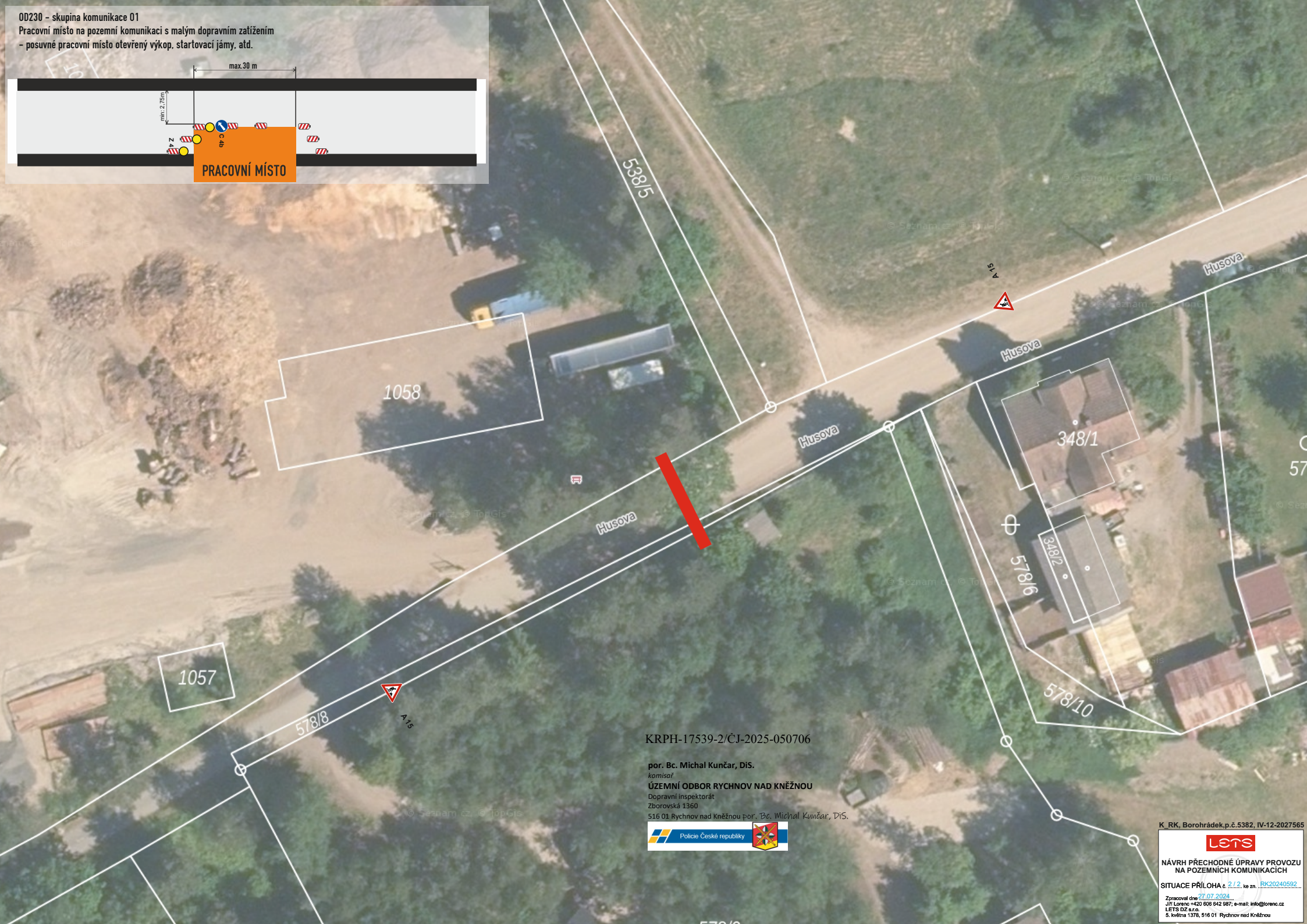


NÁVRH PŘECHODNÉ ÚPRAVY PROVOZU
NA POZEMNÍCH KOMUNIKACÍCH

SITUACE PŘÍLOHA č. 1/2 ke zn. RK20240592...

Zpracoval dne 27.07.2024
Jiří Lorenc +420 505 942 987, e-mail: info@lorenc.cz
LETS DZ s.r.o.
S. květen 1378, 516 01 Rychnov nad Kněžnou

DD230 - skupina komunikace 01
Pracovní místo na pozemní komunikaci s malým dopravním zatížením
- posuvné pracovní místo otevřený výkop, startovací jámy, atd.



KRPB-17539-2/ČJ-2025-050706

por. Bc. Michal Kunčar, DiS.
kamsaf
ÚZEMNÍ ODBOR RYCHNOV NAD KNĚŽNOU
Dopravní inspektorát
Zborovská 1360
516 01 Rychnov nad Kněžnou por. Bc. Michal Kunčar, DiS.



K_RK_Borohrádek.p.č.5382_IV-12-2027565



NÁVRH PŘECHODNÉ ÚPRAVY PROVOZU
NA POZEMNÍCH KOMUNIKACÍCH

SITUACE PŘÍLOHA č. 2/2 ke zn. RK20240592...

Zpracoval dne 27.07.2024
Jiří Lorenc +420 505 842 9871 e-mail: info@lorenc.cz
LETS DZ s.r.o.
S. Května 1378, 516 01 Rychnov nad Kněžnou