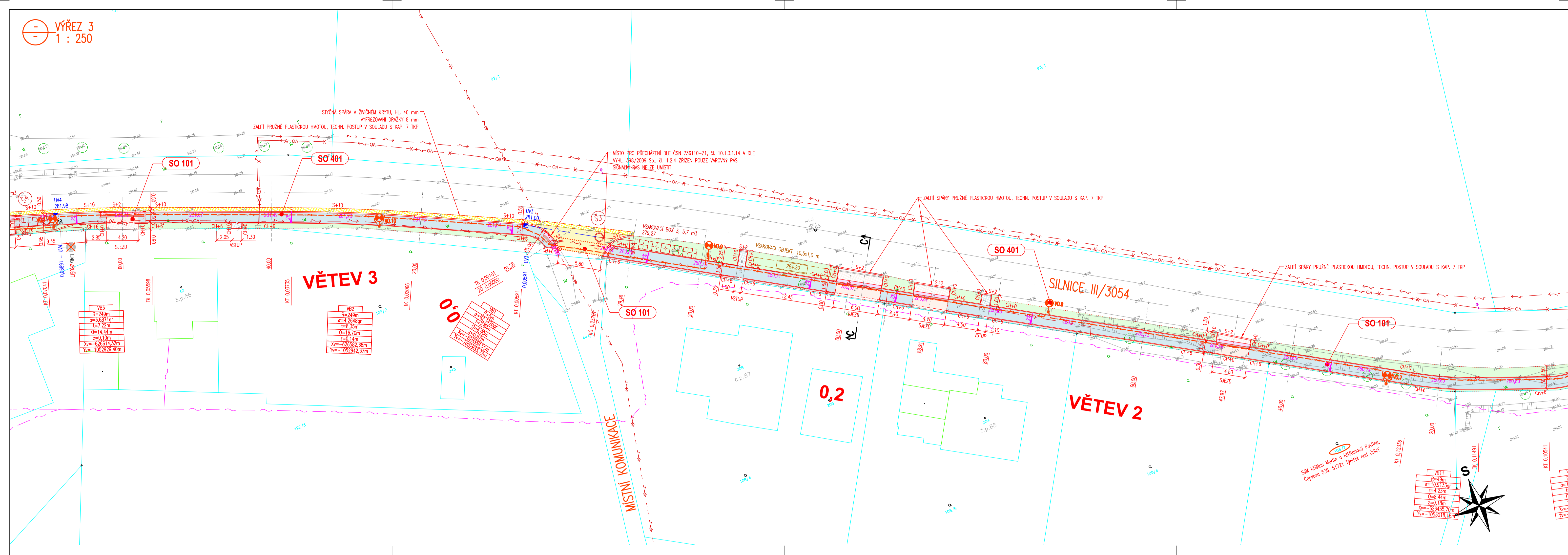
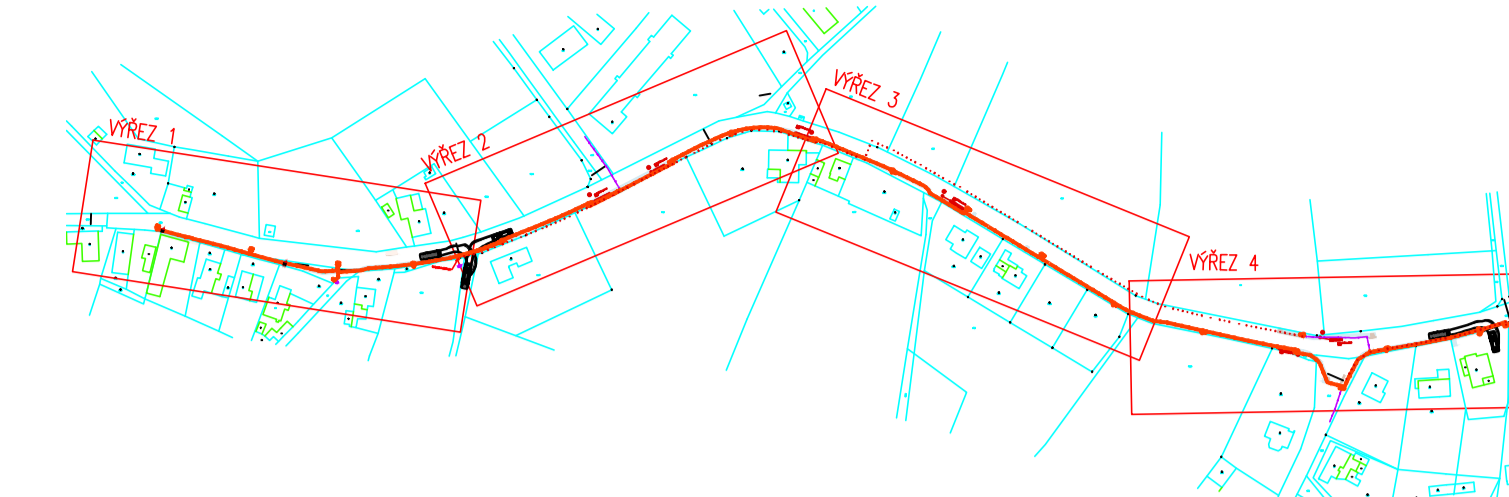


WYŘEZ 3
1 : 250

KLAD LISTŮ:



LEGENDA HRANIC POZEMKŮ:

- KATASTRÁLNÍ HRANICE
- KATASTRÁLNÍ HRANICE - SLUČKOVÉ ČÁRY
- ČÍSLA POZEMKŮ

LEGENDA INŽENÝRSKÝCH SÍTÍ STÁVAJÍCÍ:

- POZEMNÍ SÉDLOVACÍ VEZENÍ - NEOVĚŘENÉ
- POZEMNÍ SÉDLOVACÍ VEZENÍ
- NAZEMNÍ VEZENÍ NN
- POZEMNÍ VEZENÍ NN
- NAZEMNÍ VEZENÍ VN
- VERŠANÉ OSVĚTLENÍ
- DEŠŤOVÁ KANALIZACE

NAVRHOVANÉ:

- Nové světelné místo: Stožár nadzemní výšky 6m, LED svítidlo 2700K (dle výpočtu)
- Nové světelné místo: Stožár nadzemní výšky 6m, vlnitník, LED svítidlo 2700K (dle výpočtu), poz.: Použito i varianta s dvouarmovým výhledníkem
- Nové podzemní kabely: 4x16 mm² v ohebné korunkové chráně
- Doplňující ochrana: Kábelový návod ukázaný v prvním odstavci (načrtnutí) (výhledníkem)
- Stávající podzemní kabely: 4x16 mm² (neověřeno) - DOKONČENÍ
- Stávající podzemní kabely: 4x16 mm² (neověřeno) - V DOKONČENÍ
- Podzemní kabelové spoje

POZEMNÍ VEZENÍ JSOU ZAKRESLENA INFORMATIVNĚ I PODMÍNKOU ZHÁJENÍ STAVEBNÍ PRÁCE JE VÝSTUPNÍM PODZEMNÍM VEZENÍM A OZNAČENÍM ZAČÁTKU STAVBY JEJICH SPRÁVČOVI I

Tento výkres je součástí
č.j. MUKO-13516/2025-L
ze dne 14.02.2025

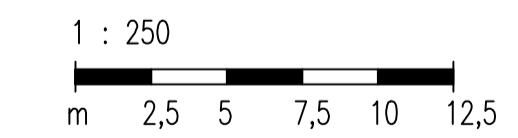
SEZNAM STAVEBNÍCH OBJEKTŮ:

- SO 101 - CHODNÍK
- SO 401 - VĚŘEVNÉ OSVĚTLENÍ

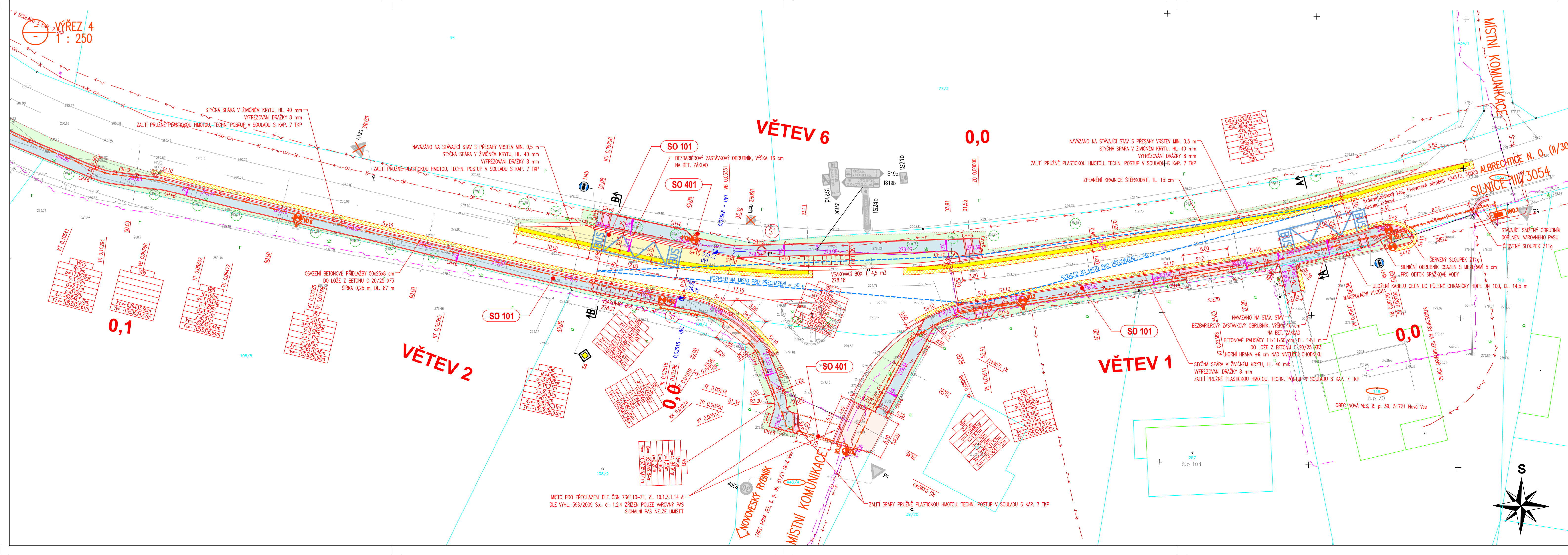
LEGENDA:

- CHODNÍK - BETONOVÁ SKLADEBNÁ DLAŽBA ŠEDÁ - UZTATELNÉ NÁKLADY
- CHODNÍK - BETONOVÁ SKLADEBNÁ DLAŽBA ŠEDÁ - NEUZTATELNÉ NÁKLADY
- ROZŠÍŘENÍ VOZOVKY - ŽIVICE (TOZ V)
- OBNOVA ZNĚMĚHO KRYTÍ TL. 40 mm
- SJEZDY - BETONOVÁ SKLADEBNÁ DLAŽBA ŠEDÁ - UZTATELNÉ NÁKLADY
- SJEZDY - BETONOVÁ SKLADEBNÁ DLAŽBA ŠEDÁ - NEUZTATELNÉ NÁKLADY
- BEZPEČNOSTNÍ ODPSTUP U AUTOBUSOVÉ ZASTÁVKY - BETONOVÁ DLAŽBA ANTRACITOVÁ
- LEMOVANÍ SIGNÁLNÍCH A VARNÝCH PÁSŮ HLADKOU DLAŽBOU 20/20, ŠEDÁ
- SIGNÁLNÍ A VARNÉ PÁSY - BETONOVÁ DLAŽBA S VÝSTUPNÍ PRAVDELNĚHO THARU DLE TN TZ05 12.03.04., ČERVENÁ
- KAMENNÉ OBLAZKY + FOLE PROTI PROČÍŠTÁNÍ TRÁVY
- ZELEŇ - ODHUMOVANÉ TL. 15 cm + OŠETŘÍ TRÁVOU
- VOZOVORNÉ DOPRAVNÍ ZNAČENÍ - NÁSTŘIK NEHLUČNÝM PĚSTEM
- OBŘEBNÍK BETONOVÝ SILNIČNÍ ABO 2-15 (100/25/15 cm), VÝŠKA XX cm NAD VOZOVKOU
- OBŘEBNÍK BETONOVÝ CHODNÍKOVÝ ABO 19-10 (100/25/8 cm), VÝŠKA XX cm NAD NIVELEU CHODNÍKU

MĚŘÍTKO:



WYŘEZ 4
1 : 250



SOUBRAZNOVÝ SYSTÉM: JTSK		VÝŠKOVÝ SYSTÉM: BpV	
HLAVNÍ PROJEKTANT:	KAMIL HRONOVSKÝ	STUPEŇ:	DŮRHOŠP, DPS
ZPRACOVATEL DÍLŮ ČÁSTI:	KAMIL HRONOVSKÝ	ZAK.ČÍSLO:	025-23-5
ZODPOVĚDNÝ PROJEKTANT:	KAMIL HRONOVSKÝ	ARCHIVNÍ ČÍSLO:	
VYPRACOVÁVATEL:	KAMIL HRONOVSKÝ	DATUM:	07/2023
MIKRO: KRAJŮVĚŘECKÝ	OBEC: NOVÁ VĚS	FORMÁT:	10 x A4
INVESTOR: OBEC NOVÁ VĚS, NOVÁ VĚS 39, 517 21 TÝNEŠŤ NAD ORLICI	KAT. OZEMÍ: NOVÁ VĚS U ALBRECHTIC N. O. (IV/305)	MĚŘÍTKO:	1 : 250
<p>VÝSTAVBA CHODNÍKŮ V OBCI NOVÁ VĚS</p>		ČÍSLO SOUPRAVY:	C.3.2.
<p>C - SITUÁČNÍ VÝKRESY</p>			
<p>KOORDINAČNÍ SITUÁČNÍ VÝKRES (2. DÍL)</p>			