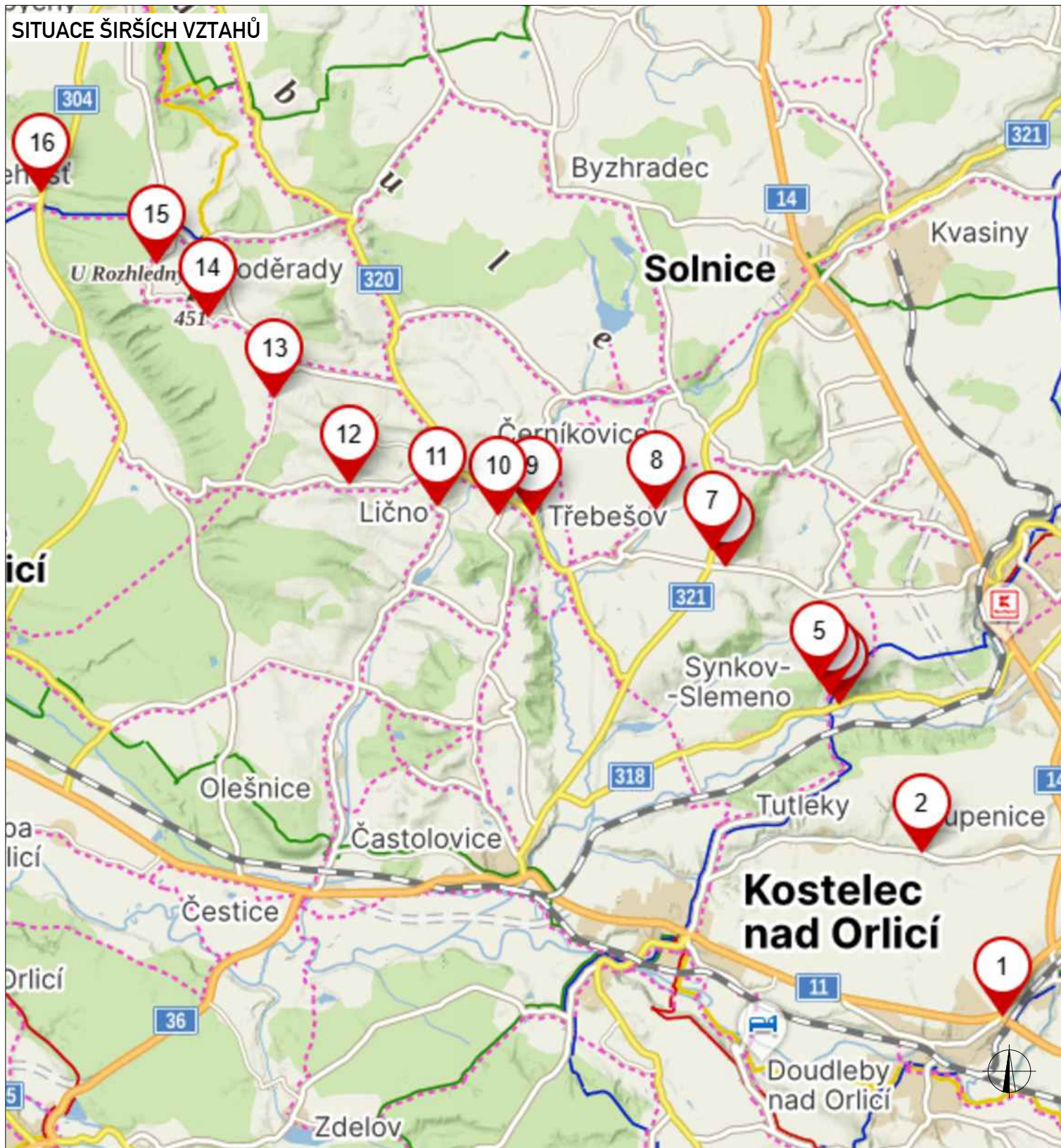


SITUACE ŠIRŠÍCH VZTAHŮ



Použité dopravní značení bude v základní velikosti a v reflexním provedení tř.1
 K návrhu dopravního značení bylo využito: TP 65 Zásady pro dopravní značení na pozemních komunikacích, TP 66 Zásady pro označování pracovních míst na pozemních komunikacích

VYPRACOVAL:	Ondřej Haluza		 ZLIN MARK DOPRAVNÍ ZNAČENÍ ZLINMARK DZ s.r.o. Hvězdoslavova 1191/55a 627 00 Brno Mob.: +420725994691 Mail.: zlinmark@zlinmark.cz www.zlinmark.cz	
KONTROLOVAL:	Bc. Lukáš Vonderka, MBA			
NÁZEV STAVBY:	V453 Modernizace vedení 400 kV	ČÍSLO ZAKÁZKY:		09/2025
OBSAH:	DOPRAVNĚ - INŽENÝRSKÁ OPATŘENÍ	FORMÁT:		1x A4
		ÚČEL:	RDS	
		ČÍSLO PŘÍLOHY:	01	
		DATUM:	01/2025	

SITUACE DIO - DETAIL 1

SILNICE I/11, PROVOZNÍHO STANIČENÍ - 84,272 KM
PČR DI - RYCHNOV NAD KNĚŽNOU
STANOVENÍ PROVEDE KÚ KHK

SILNICE III/01115, PROVOZNÍHO STANIČENÍ - 2,286 KM
PČR DI - RYCHNOV NAD KNĚŽNOU
ORP - RYCHNOV NAD KNĚŽNOU

PLATNOST DOKUMENTACE

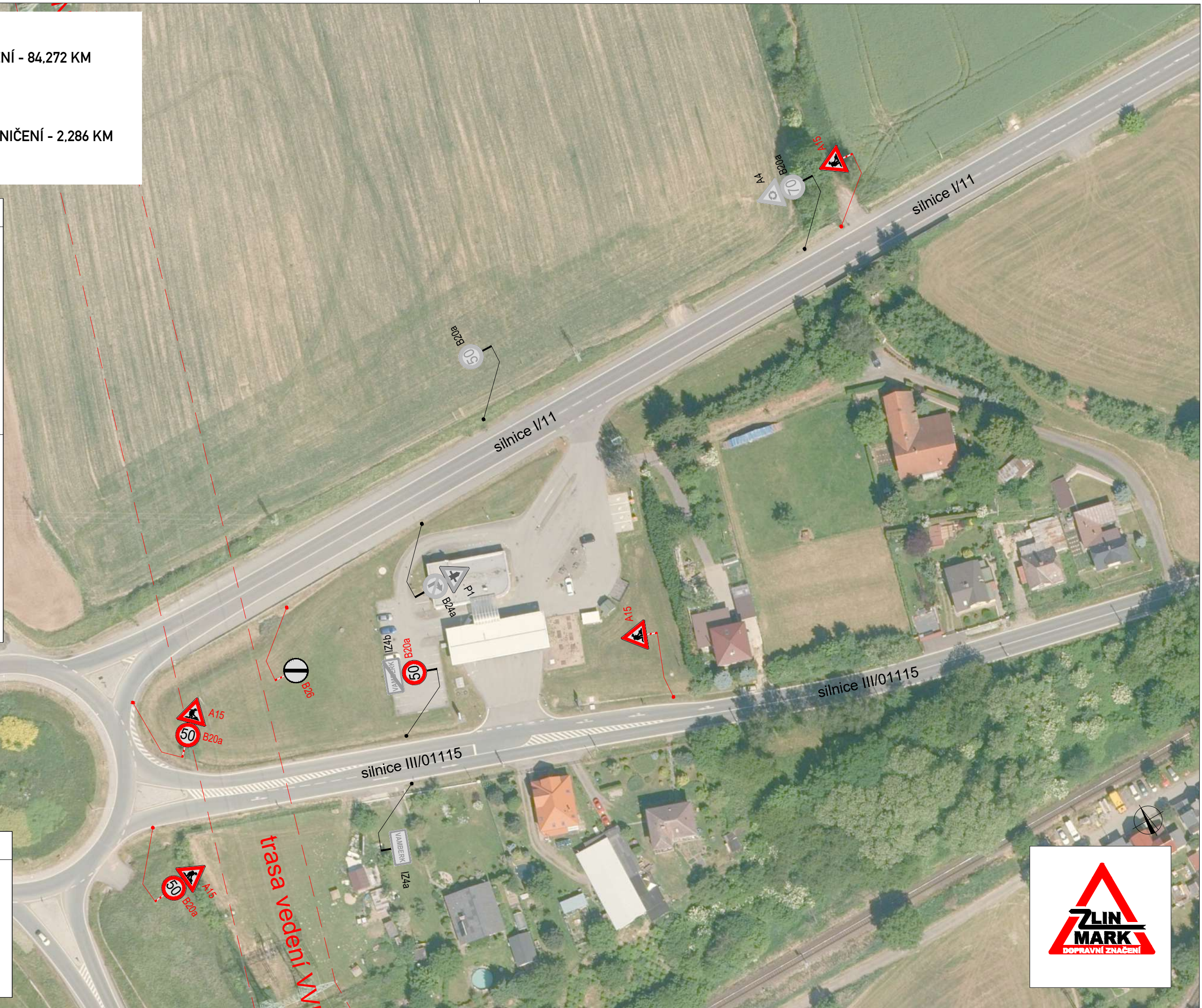
POLICIE ČESKÉ REPUBLIKY

V dne

V dne

LEGENDA

	TRVALÉ SVISLÉ DOPRAVNÍ ZNAČENÍ
	DOČASNĚ ZNEPLATNĚNÉ TRVALÉ DOPRAVNÍ ZNAČENÍ
	NAVRŽENÉ PŘECHODNĚ DOPRAVNÍ ZNAČENÍ



PLATNOST DOKUMENTACE




POLICIE ČESKÉ REPUBLIKY

V dne

V dne



LEGENDA

-  P6 TRVALÉ SVISLÉ DOPRAVNÍ ZNAČENÍ
-  P6 DOČASNĚ ZNEPLATNĚNÉ TRVALÉ DOPRAVNÍ ZNAČENÍ
-  P6 NAVRŽENÉ PŘECHODNÉ DOPRAVNÍ ZNAČENÍ



SITUACE DIO - DETAIL 3, 4, 5
SILNICE III/318, PROVOZNÍ STANIČENÍ - 5,420 KM
PČR DI - RYCHNOV NAD KNĚŽNOU
ORP - RYCHNOV NAD KNĚŽNOU

PLATNOST DOKUMENTACE




POLICIE ČESKÉ REPUBLIKY

V dne

V dne



LEGENDA

-  TRVALÉ SVISLÉ DOPRAVNÍ ZNAČENÍ
-  DOČASNĚ ZNEPLATNĚNÉ TRVALÉ DOPRAVNÍ ZNAČENÍ
-  NAVRŽENÉ PŘECHODNÉ DOPRAVNÍ ZNAČENÍ



SITUACE DIO - DETAIL 6.7
SILNICE III/3211. PROVOZNI STANIČENÍ - 3.669 KM
SILNICE II/321. PROVOZNI STANIČENÍ - 3.836 KM
PČR DI - RYCHNOV NAD KNĚŽNOU
ORP - RYCHNOV NAD KNĚŽNOU

PLATNOST DOKUMENTACE




POLICIE ČESKÉ REPUBLIKY

V dne

V dne



LEGENDA

-  TRVÁLE SVISLÉ DOPRAVNÍ ZNAČENÍ
-  DOČASNĚ ZNEPLATNĚNÉ TRVÁLE DOPRAVNÍ ZNAČENÍ
-  NAVRŽENÉ PŘECHODNÉ DOPRAVNÍ ZNAČENÍ



SITUACE DIO - DETAIL 8
SILNICE III/32011, PROVOZNIHO STANIČENÍ - 1,625 KM
PČR DI - RYCHNOV NAD KNĚŽNOU
ORP - RYCHNOV NAD KNĚŽNOU

PLATNOST DOKUMENTACE

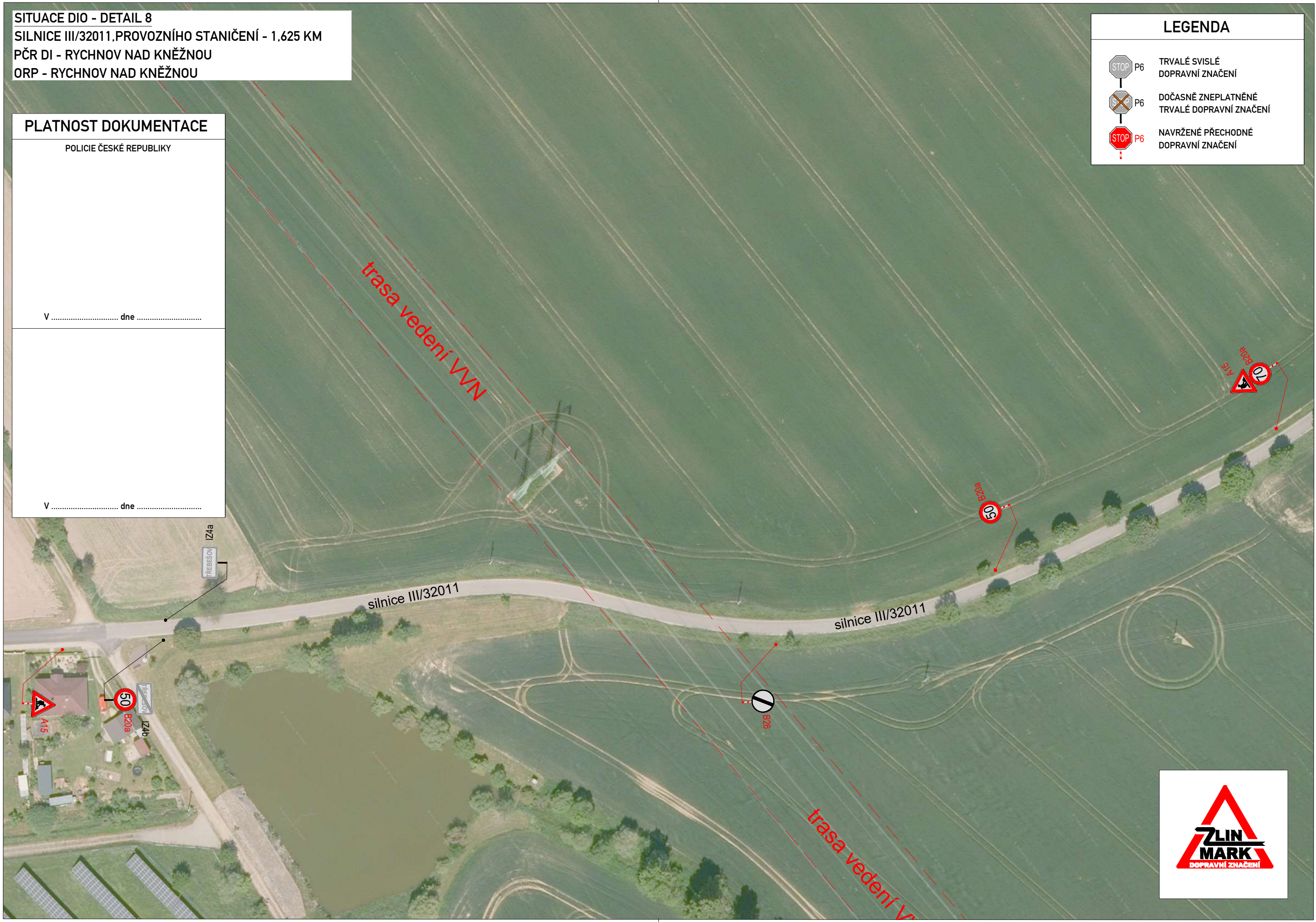
POLICIE ČESKÉ REPUBLIKY

V dne

V dne

LEGENDA

	TRVALÉ SVISLÉ DOPRAVNÍ ZNAČENÍ
	DOČASNĚ ZNEPLATNĚNÉ TRVALÉ DOPRAVNÍ ZNAČENÍ
	NAVRŽENÉ PŘECHODNÉ DOPRAVNÍ ZNAČENÍ



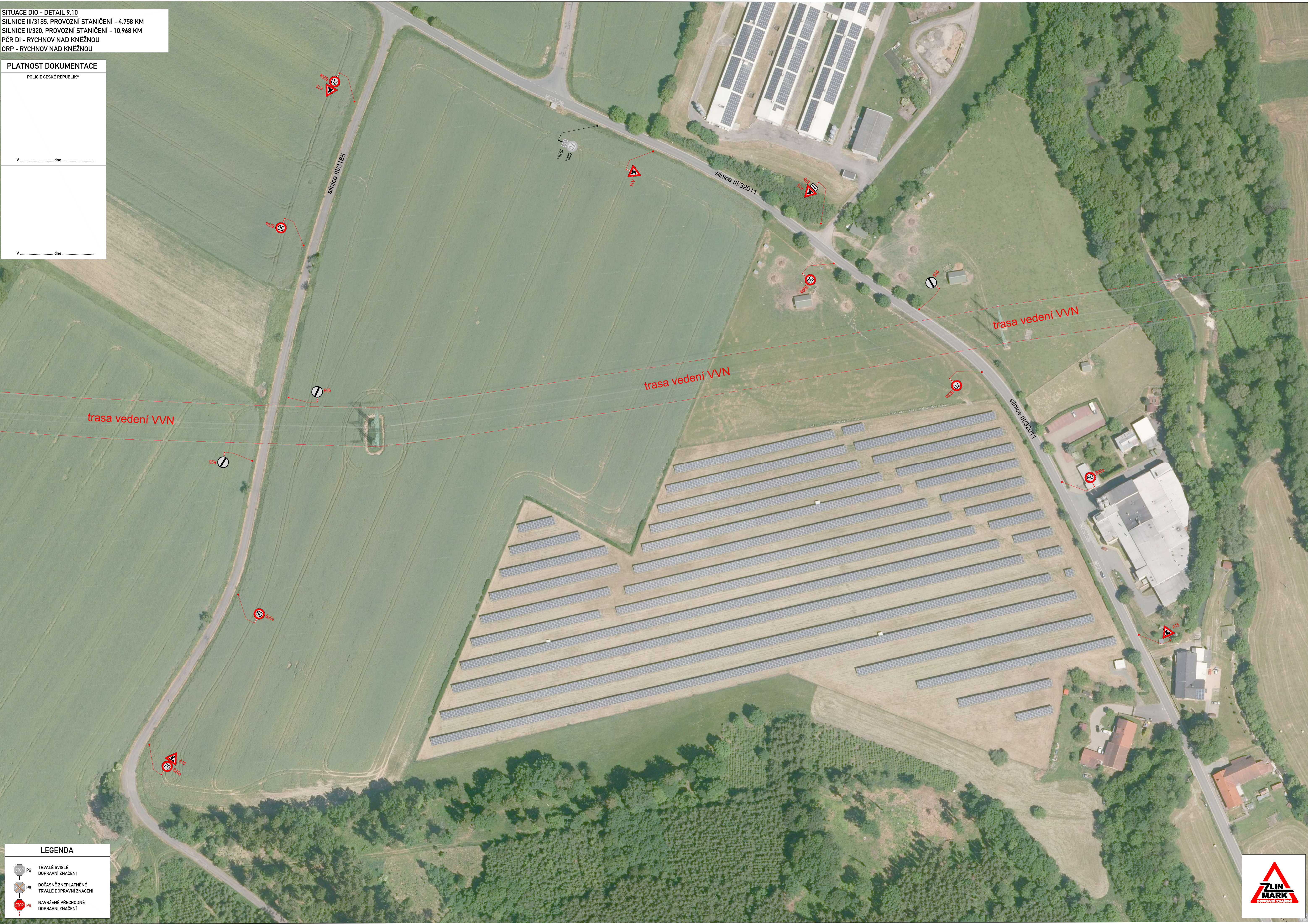
SITUACE DIO - DETAIL 9.10
SILNICE III/3185, PROVOZNI STANIČENÍ - 4,758 KM
SILNICE II/320, PROVOZNI STANIČENÍ - 10,968 KM
PČR DI - RYCHNOV NAD KNĚŽNOU
ORP - RYCHNOV NAD KNĚŽNOU

PLATNOST DOKUMENTACE

POLICIE ČESKÉ REPUBLIKY

V dne

V dne



LEGENDA

- TRVÁLE SVISLÉ DOPRAVNÍ ZNAČENÍ
- DOČASNĚ ZNEPLATNĚNÉ TRVÁLE DOPRAVNÍ ZNAČENÍ
- NAVRŽENÉ PŘECHODNÉ DOPRAVNÍ ZNAČENÍ



SITUACE DIO - DETAIL 11
SILNICE III/3209, PROVOZNÍ STANIČENÍ - 0,5 KM
PČR DI - RYCHNOV NAD KNĚŽNOU
ORP - RYCHNOV NAD KNĚŽNOU

PLATNOST DOKUMENTACE

POLICIE ČESKÉ REPUBLIKY

V dne

V dne

trasa vedení VVN

trasa vedení VVN

silnice III/3209

IZ4b

50 3209a

IZ4a




50 3209a

50 320a

20 320a

A1S

LEGENDA

-  P6 TRVALÉ SVISLÉ DOPRAVNÍ ZNAČENÍ
-  P6 DOČASNĚ ZNEPLATNĚNÉ TRVALÉ DOPRAVNÍ ZNAČENÍ
-  P6 NAVRŽENÉ PŘECHODNÉ DOPRAVNÍ ZNAČENÍ



SITUACE DIO - DETAIL 12
SILNICE III/30431. PROVOZNÍ STANIČENÍ - 3,66 KM
PČR DI - RYCHNOV NAD KNĚŽNOU
ORP - RYCHNOV NAD KNĚŽNOU



PLATNOST DOKUMENTACE

POLICIE ČESKÉ REPUBLIKY

V dne

V dne



LEGENDA	
	TRVALÉ SVISLÉ DOPRAVNÍ ZNAČENÍ
	DOČASNĚ ZNEPLATNĚNÉ TRVALÉ DOPRAVNÍ ZNAČENÍ
	NAVRŽENÉ PŘECHODNÉ DOPRAVNÍ ZNAČENÍ



PLATNOST DOKUMENTACE




POLICIE ČESKÉ REPUBLIKY

V dne

V dne



LEGENDA

-  TRVALÉ SVISLÉ DOPRAVNÍ ZNAČENÍ
-  DOČASNĚ ZNEPLATNĚNÉ TRVALÉ DOPRAVNÍ ZNAČENÍ
-  NAVRŽENÉ PŘECHODNÉ DOPRAVNÍ ZNAČENÍ



SITUACE DIO - DETAIL 14
SILNICE - MK
PČR DI - RYCHNOV NAD KNĚŽNOU
ORP - RYCHNOV NAD KNĚŽNOU

PLATNOST DOKUMENTACE

POLICIE ČESKÉ REPUBLIKY

V dne

V dne



LEGENDA	
	TRVALÉ SVISLÉ DOPRAVNÍ ZNAČENÍ
	DOČASNĚ ZNEPLATNĚNÉ TRVALÉ DOPRAVNÍ ZNAČENÍ
	NAVŘZENÉ PŘECHODNĚ DOPRAVNÍ ZNAČENÍ



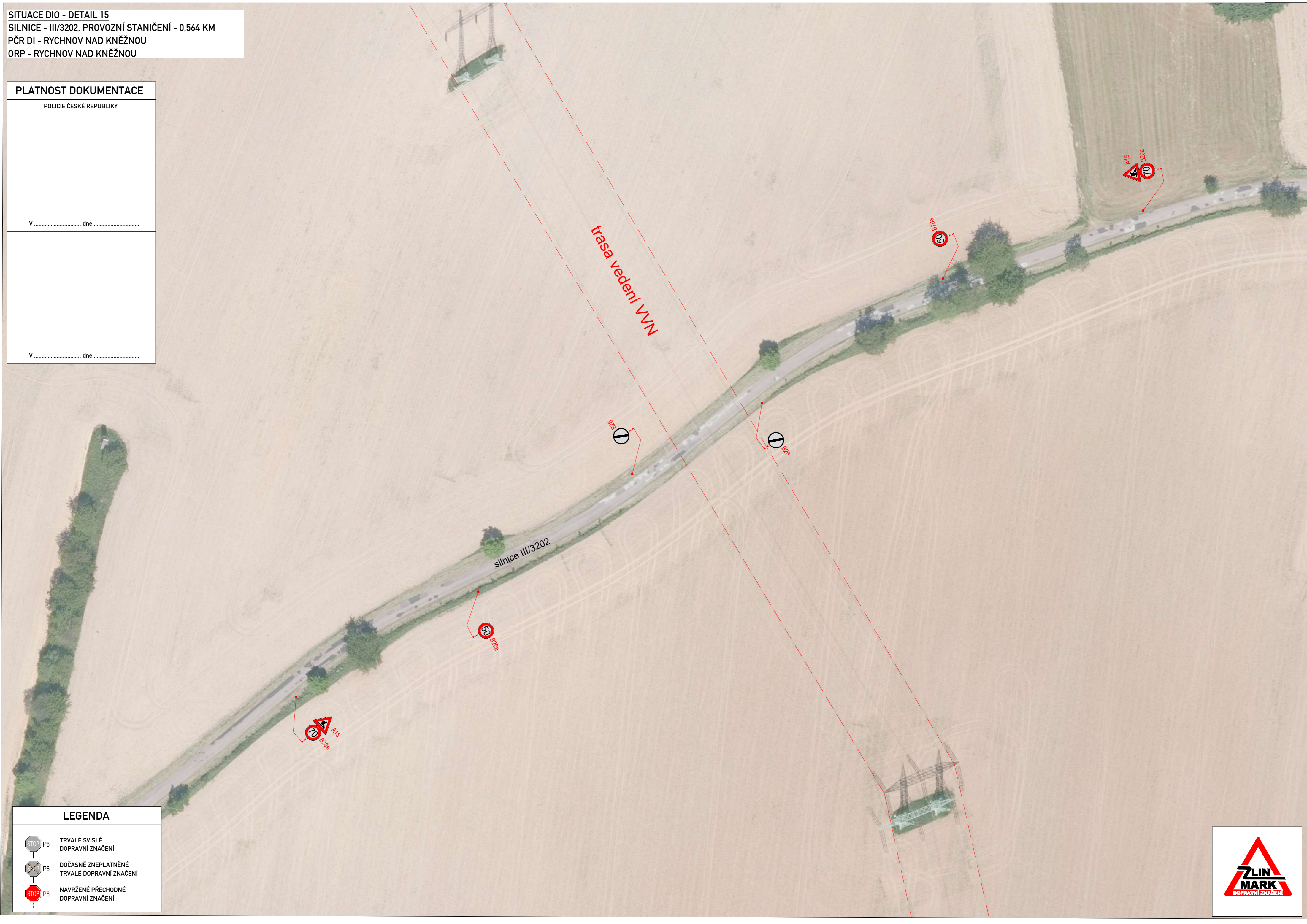
SITUACE D10 - DETAIL 15
SILNICE - III/3202, PROVOZNÍ STANIČENÍ - 0,564 KM
PČR DI - RYCHNOV NAD KNĚŽNOU
ORP - RYCHNOV NAD KNĚŽNOU

PLATNOST DOKUMENTACE




POLICIE ČESKÉ REPUBLIKY

V dne

V dne



LEGENDA

-  TRVALÉ SVISLÉ DOPRAVNÍ ZNAČENÍ
-  DOČASNĚ ZNEPLATNĚNÉ TRVALÉ DOPRAVNÍ ZNAČENÍ
-  NAVRŽENÉ PŘECHODNÉ DOPRAVNÍ ZNAČENÍ



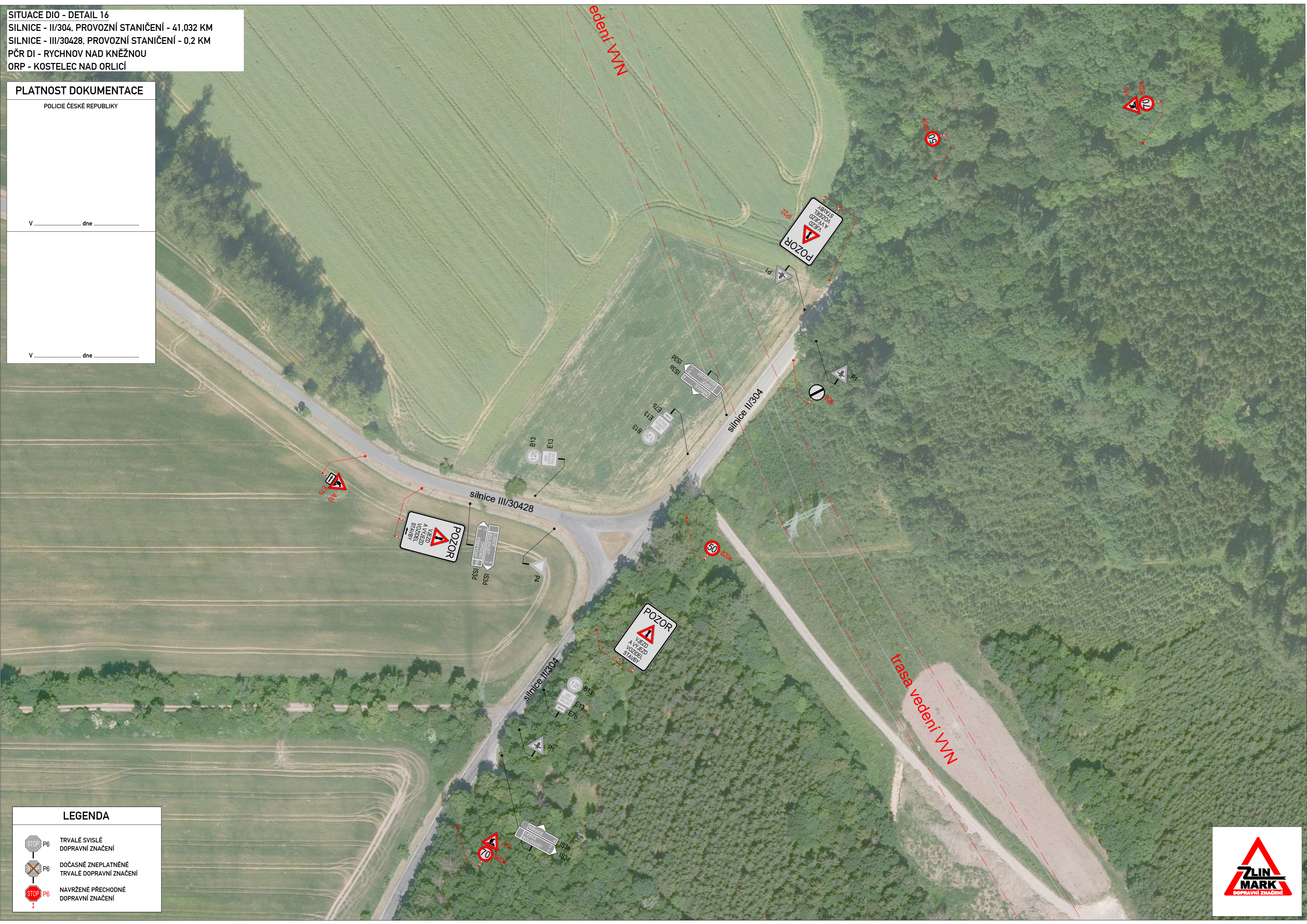
SITUACE DIO - DETAIL 16
SILNICE - II/304, PROVOZNÍ STANIČENÍ - 41,032 KM
SILNICE - III/30428, PROVOZNÍ STANIČENÍ - 0,2 KM
PČR DI - RYCHNOV NAD KNĚŽNOU
ORP - KOSTELEČ NAD ORLICÍ

PLATNOST DOKUMENTACE

POLICIE ČESKÉ REPUBLIKY

V dne

V dne



LEGENDA	
	TRVALÉ SVISLÉ DOPRAVNÍ ZNAČENÍ
	DOČASNĚ ZNEPLATNĚNÉ TRVALÉ DOPRAVNÍ ZNAČENÍ
	NAVŘZENÉ PŘECHODNÉ DOPRAVNÍ ZNAČENÍ

