

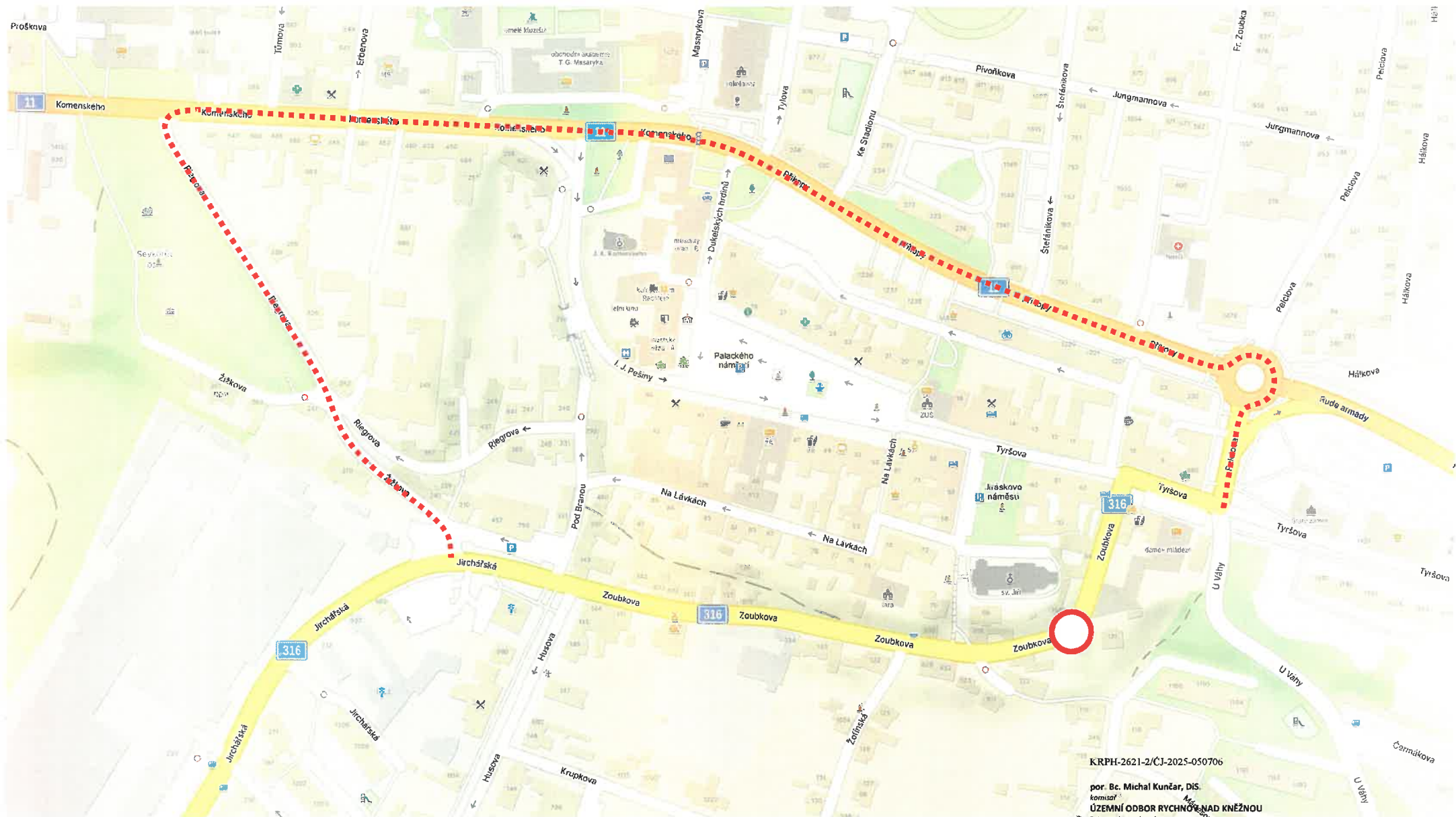
KOSTELEC NAD ORLICÍ



NAVŘH PŘECHODNÉ ÚPRÁVY PROVOZU
NA POZEMNÍCH KOMUNIKACÍCH

SITUACE PŘÍLOHA č. 1/5, m.č. RK20240968

Zpracováno dne 30.12.2024
M. Lenoš, IČO: 420 006 642 387, e-mail: lenos@lens.cz
LETIS 02 s.r.o.
S. s. r. o. s. úřadovna 1378, 516 01 Rychnov nad Kněžnou



KRPB-2621-2/ČJ-2025-050706

por. Bc. Michal Kunčar, DiS.
komisár
ÚZEMNÍ ODBOR RYCHNOV NAD KNĚŽNOU
Dopravní inspektorát
Zborovská 1360
516 01 Rychnov nad Kněžnou por. Bc. Michal Kunčar, DiS.



LETS

**NÁVRH PŘECHODNÉ ÚPRAVY PROVOZU
NA POZEMNÍCH KOMUNIKACÍCH**

SITUACE PŘÍLOHA č. 2/5, ka 70, RK20240968

Zpracováno dne: 30.12.2024
tel. ústředna: +420 606 642 987; e-mail: info@lets.cz
LETS DZ s.p.o.
S. Koubek 1370, 516 01 Rychnov nad Kněžnou



K 2011-262-12-01-2025-060706

por. Bc. Michal Končar, DIS.

ÚŘEĐNÍ ODBOR RYCHNOV NAD KNĚŽNOU

Božetechovská 100, Rychnov nad Kněžnou
314 02 Rychnov nad Kněžnou, tel. 381 311 111

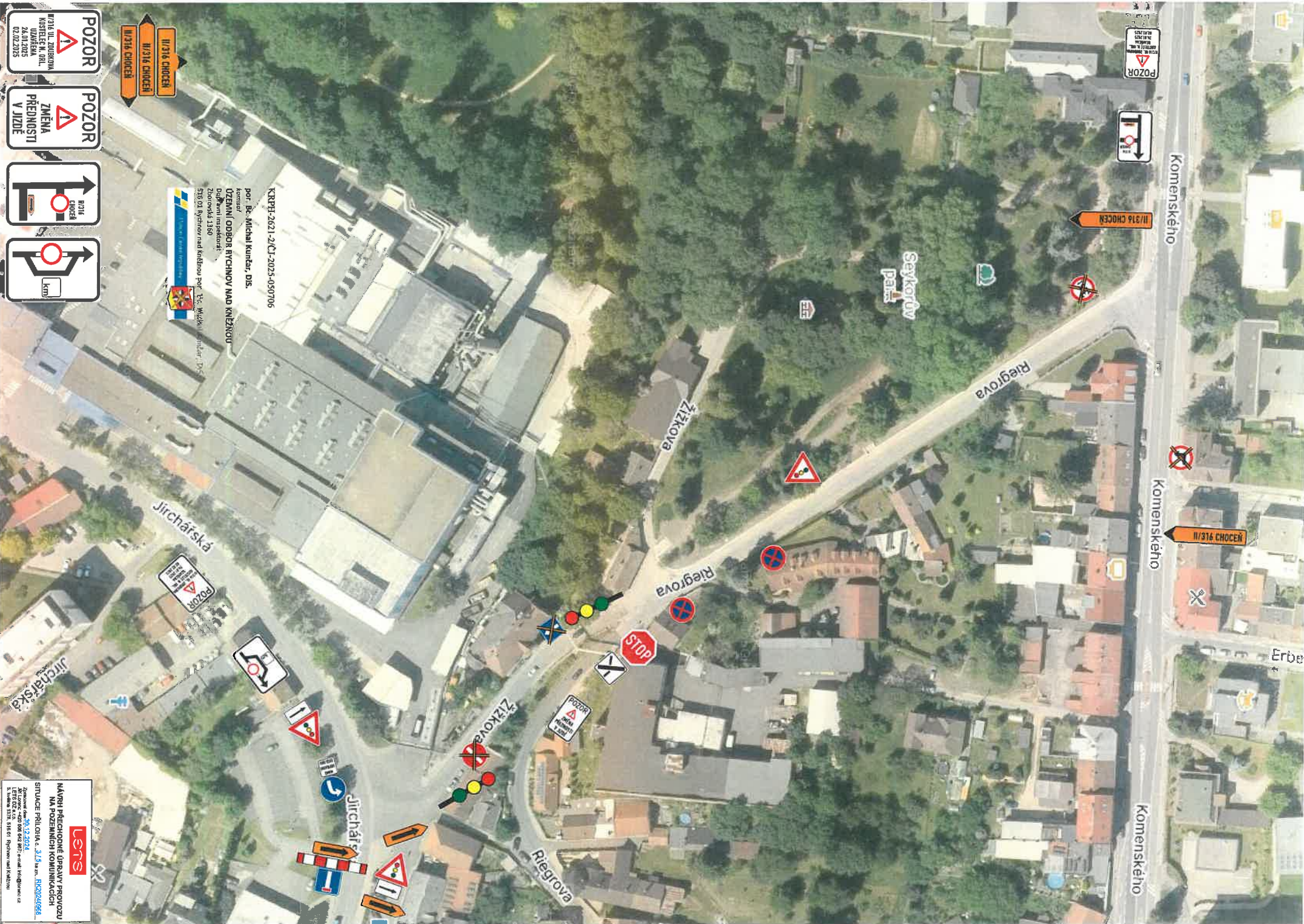


lets

**NÁVRH PŘECHODNÉ ÚPRAVY PROVOZU
NA POZEMLNÍCH KOMUNIKACÍCH**

SITUACE PŘÍLOHA č. 4.1.5. ze zn. **RK20240968**

Zpracováno dne: **30.12.2024**
 Místní úřad: **314 02 Rychnov nad Kněžnou**
 S. Křížová 1376, 518 01 Rychnov nad Kněžnou



POZOR
PŘED
PŘECHÁZÍCÍMI
DĚTMI
VYKRESLENÉ
V MĚŘITELNÉ
VÝŠKĚ
02.02.2025



H/316 CHOCENÍ

Komenského

Komenského

H/316 CHOCENÍ

Erber

Komenského

Seykrtův
park

Riegrova

Zizkova

Riegrova

Jirchářská

Zizkova

Riegrova

Jirchářská

KRPB-2621-2/CI-2025-050706

por. Bc. Michal Kunder, DIS.

územní odbor říchnov nad křizkou

územní inženýr

Zimová 1360

Střička říchnov nad křizkou por. Bc. Michal Kunder, DIS.



POZOR
PŘED
DĚTMI
VYKRESLENÉ
V MĚŘITELNÉ
VÝŠKĚ
02.02.2025

POZOR
ZMĚNA
PŘEDNOSTI
V JIZDĚ



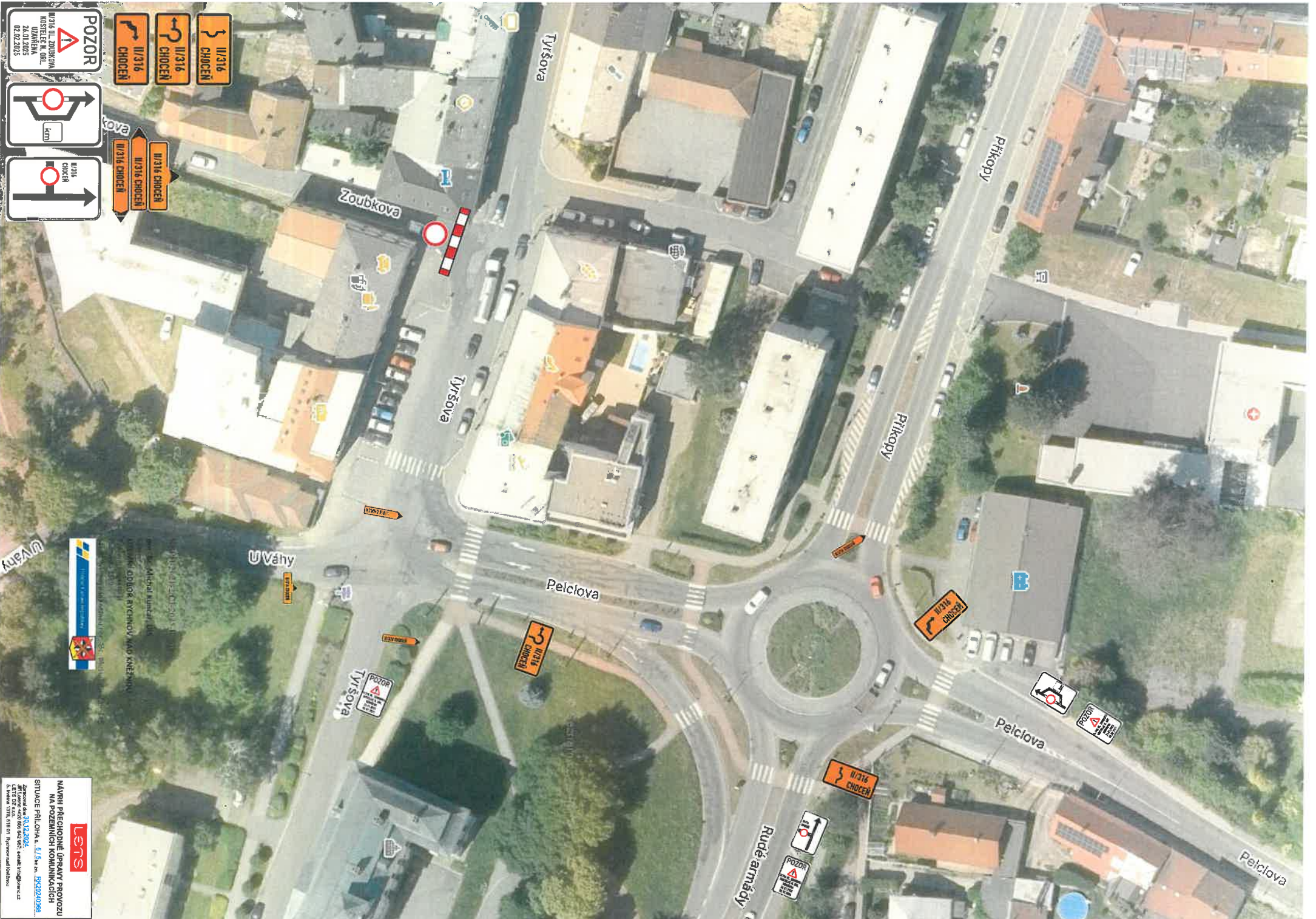
POZOR
PŘED
PŘECHÁZÍCÍMI
DĚTMI
VYKRESLENÉ
V MĚŘITELNÉ
VÝŠKĚ
02.02.2025



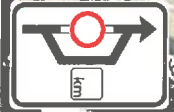
POZOR
PŘED
PŘECHÁZÍCÍMI
DĚTMI
VYKRESLENÉ
V MĚŘITELNÉ
VÝŠKĚ
02.02.2025



LENS
NAŘÍZENÍ PŘECHODNÉ ÚPRÁVY PROVOZU
NA POZEMNÍCH KOMUNIKAČNÍCH
SITUAČE PŘELOHA č. 2/5 km, R020240986
Zpracováno dne: 30.12.2024
Místo: 642 008 642 007 e-mail: info@lens.cz
S. Štárek 812, 516 01 říchnov nad křizkou



POZOR
 W316 UJ. ŽOUBKOVA
 KOSTELCE M. OBL.
 ÚZAVĚRNA
 24.6.12025
 02.07.2025



U/316
 CHOCEŇ

U/316
 CHOCEŇ

U/316
 CHOCEŇ

U/316
 CHOCEŇ

U/316
 CHOCEŇ

U/316
 CHOCEŇ

Místní úřad obce Středokluky
 Místní úřad obce Středokluky
 Místní úřad obce Středokluky
 Místní úřad obce Středokluky
 Místní úřad obce Středokluky
 Místní úřad obce Středokluky

LEMS
 NÁVRH PŘECHODNÉ ÚPRAVY PROVOZU
 NA POZEMNÍCH KOMUNIKÁČÍCH
 SITUACE PRŮJEZD OHA 1 5.15.16 m 10/2024
 zpracováno dne 10/12/2024
 L113 02 kčd 100 00 00 001 1000 10000000
 5. Směrnice 378/18, 5.15.16 m 10/2024

