

dne **29. 11. 2024** od **7:30** do **13:30** hodin

Plánovaná odstávka zahrnuje tyto lokality:**Borovnice** (okres Rychnov nad Kněžnou)část obce **Přestavlky**

č. p. 22, 37, 41, 42, 43, 45, 46, 48, 49, 51

kat. území **Rájec** (kód **607843**): parcelní č. 144, 208/1**Chleny** (okres Rychnov nad Kněžnou)

č. p. 1-11, 13, 15, 16, 17, 19-32, 34-49, 51-61, 63, 64, 65, 66, 68, 69, 70, 72-80, 83, 85

kat. území **Chleny** (kód **651206**): parcelní č. 157, 113, 2, 44/1, 55/1, 109, 114/1, 143, 144/3, 234/2**Kostelec nad Orlicí** (okres Rychnov nad Kněžnou)část obce **Koryta**

č. p. 1-9, 11-39, 41, 42

část obce **Kostelecká Lhota**

č. p. 1, 3, 4, 5, 7-11, 13, 15, 17-45, 48-52, 54-58, 60, 61, 63-68, 70-90, 92-98, 100, 103, 104, 105, 107, 109, 110, 111, 115, 118, 124

kat. území **Kostelecká Lhota** (kód **670332**): parcelní č. ST.82, 56/2, 138, 150/2, 154/3, 154/4, 161/1, 162/1, 162/2, 170/1, 179, 189, 250, 326/2, 326/9, 527/7 A 36, 527/34, 577/3, 977/10část obce **Kozodry**

č. p. 1-11, 13, 14, 16-22, 24-29, 31, 33, 40

č. ev. 2, 3, 10, 18, 19, 24, 27, 32, 33

Krchleby (okres Rychnov nad Kněžnou)

č. p. 1-12, 14, 15, 17-38, 40, 41, 45, 47

kat. území **Krchleby u Kostelce nad Orlicí** (kód **651222**): parcelní č. 623/6, 785/12, 880/6, 880/7, 880/8, 880/9, 880/16, 880/19**Svidnice** (okres Rychnov nad Kněžnou)**UPOZORNĚNÍ**

Dotčené zařízení distribuční soustavy je nutné i v době odstávky považovat za zařízení pod napětím, a proto vás žádáme o dodržení všech zásad bezpečnosti a provedení opatření potřebných k zamezení případných škod na zdraví a majetku. | Provozovatelé výroben elektřiny jsou povinni zajistit přerušeni dodávky elektřiny z výroby do vypnutého úseku distribuční soustavy.

NEJDE VÁM ELEKTŘINA...

TIP: Registrujte se zdarma na www.cezdistribuce.cz/sluzba a informace o odstávkách elektřiny budete dostávat e-mailem nebo SMS. U poruch zasíláme SMS s předpokládanou dobou obnovení dodávek. | Aktuální stav dodávek elektřiny na konkrétní adrese zjistíte snadno, rychle a bez registrace na portále **Bez Štávy** (www.bezstavy.cz).

část obce **Suchá Rybná**
č. p. 1-8, 11-19, 21

část obce **Svídnice**
č. p. 1-13, 15-23, 25-30, 32-44, 46-59, 61-67, 69-73, 75, 76, 77, 79

kat. území **Svídnice u Kostelce nad Orlicí** (kód **651249**): parcelní č. 96, 99, 103/2, 310/2, 387/PK, 711/5, 740/7, 898/1, 926

Vrbice (okres Rychnov nad Kněžnou)

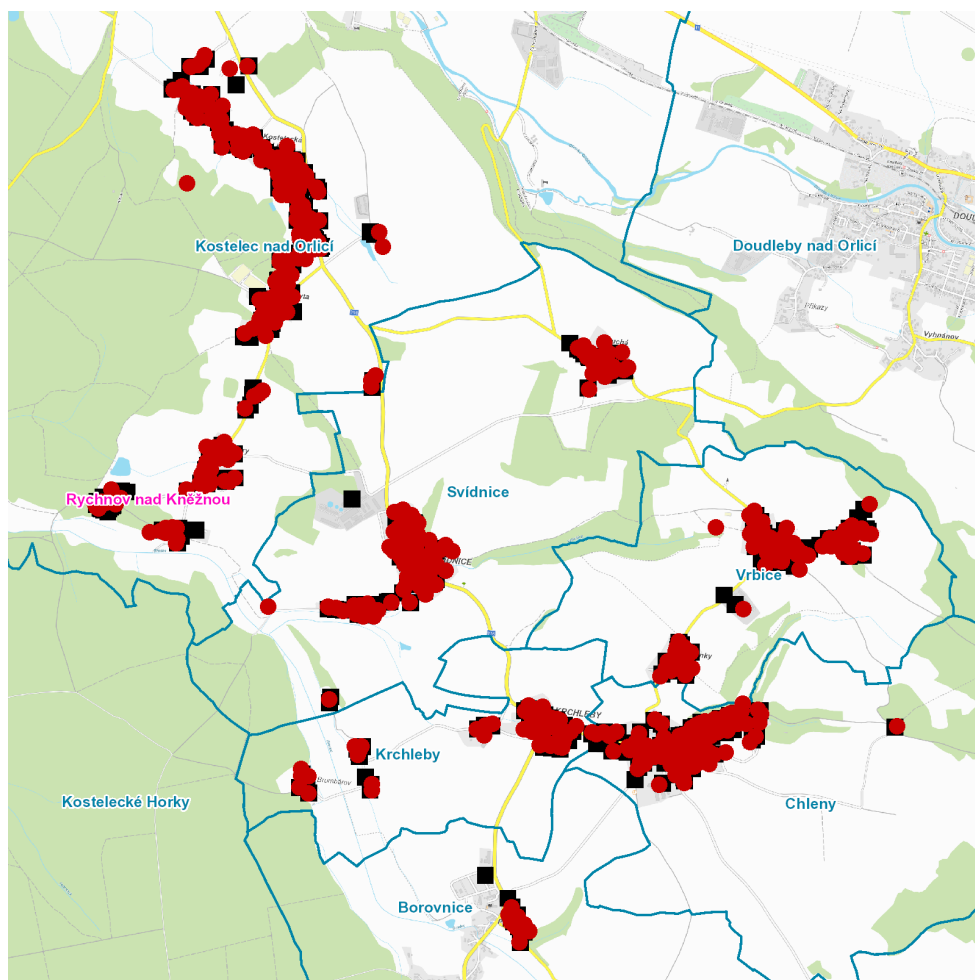
část obce **Chlíny**
č. p. 1, 3, 4, 6-12, 14, 15

část obce **Vrbice**
č. p. 1-7, 9-37, 39, 41, 42, 43, 44, 46, 47, 48, 50, 51, 52
č. ev. 40

kat. území **Vrbice u Kostelce nad Orlicí** (kód **651257**): parcelní č. 3/5, 7/3, 111/2, 146/11, 148/8, 164/4, 355/6, 374/2, 380/3, 475

UPOZORNĚNÍ

Dotčené zařízení distribuční soustavy je nutné i v době odstávky považovat za zařízení pod napětím, a proto vás žádáme o dodržení všech zásad bezpečnosti a provedení opatření potřebných k zamezení případných škod na zdraví a majetku. | Provozovatelé výroben elektřiny jsou povinni zajistit přerušeni dodávky elektřiny z výroby do vypnutého úseku distribuční soustavy.

dne 29. 11. 2024 od 7:30 do 13:30 hodin**Orientační mapový podklad odstávkou dotčených lokalit****VYSVĚTLIVKY**

- – adresy dotčené odstávkou elektřiny
- – místa připojení k elektrické síti dotčená odstávkou

INFORMACE ZASLÁNA

IDDS: aj8a6yh (OBEC BOROVNICE)
IDDS: uhyaphr (Obec Chleny)
IDDS: aj5bhbi (Město Kostelec nad Orlicí)
IDDS: id3a6fv (Obec Krchleby)
IDDS: 7saapfm (Obec Svídnice)
IDDS: 9evj9rz (Obec Vrbičice)