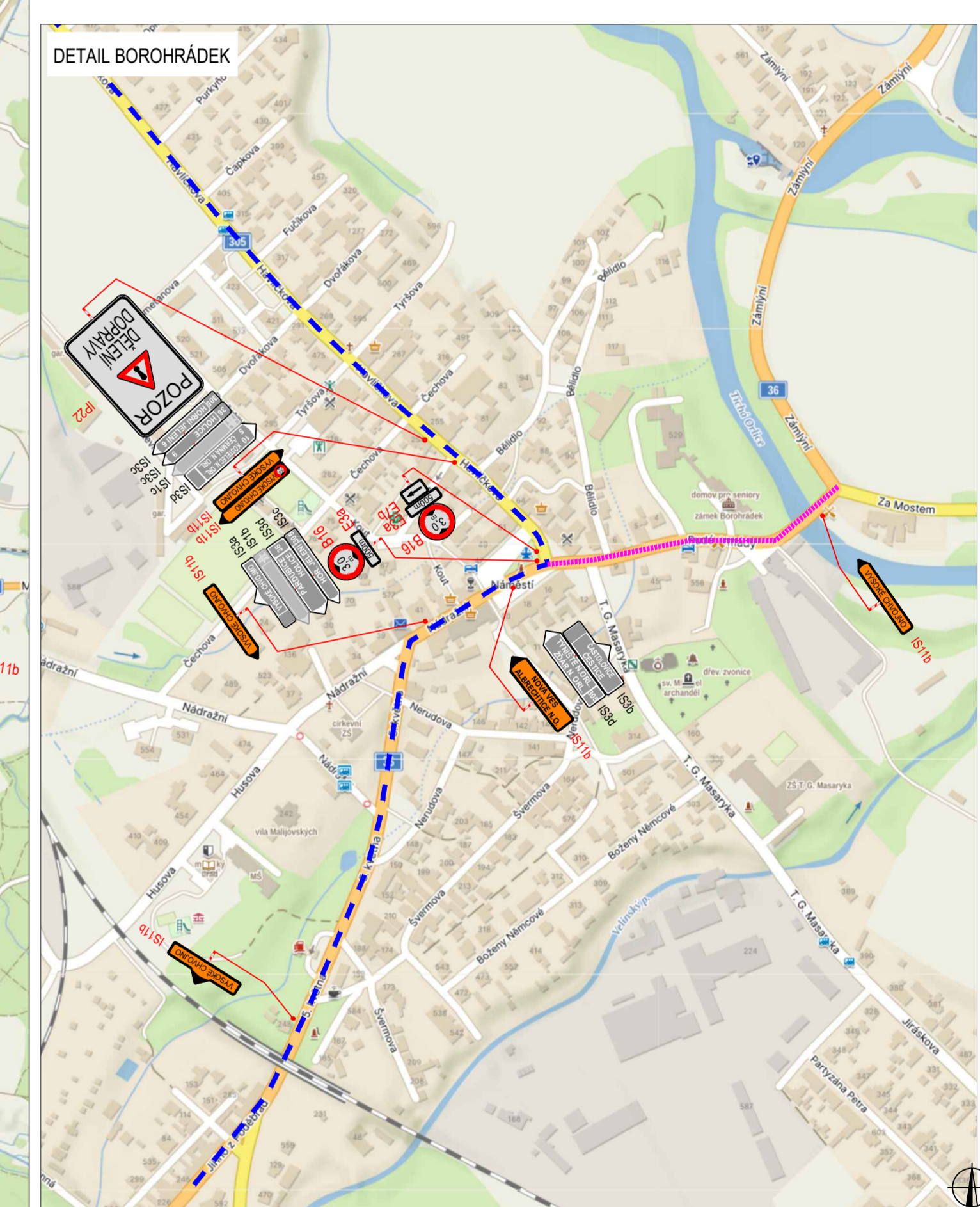
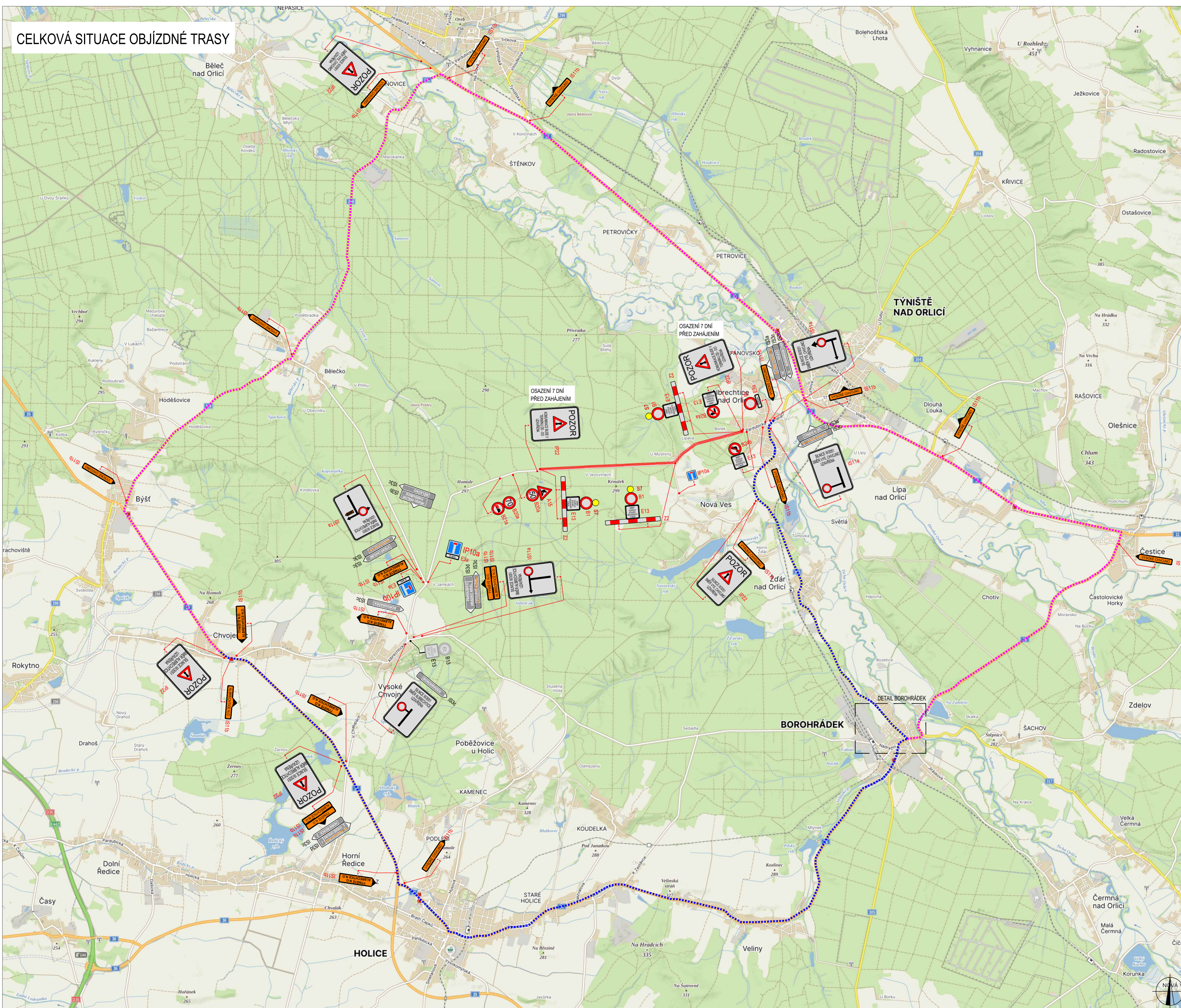


CELKOVÁ SITUACE OBJÍZDNÉ TRASY



LEGENDA

	TRVALÉ SVISLÉ DOPRAVNÍ ZNAČENÍ		DOČASNÉ ZNEPLATNĚNÉ TRVALÉ DOPRAVNÍ ZNAČENÍ		NAVŘÍZENÉ PŘECHODNÉ DOPRAVNÍ ZNAČENÍ		UZÁVÍRKA
	DOČASNÉ ZNEPLATNĚNÉ TRVALÉ DOPRAVNÍ ZNAČENÍ		DOČASNÉ ZNEPLATNĚNÉ TRVALÉ DOPRAVNÍ ZNAČENÍ		NAVŘÍZENÉ PŘECHODNÉ DOPRAVNÍ ZNAČENÍ		UZÁVÍRKA
	DOČASNÉ ZNEPLATNĚNÉ TRVALÉ DOPRAVNÍ ZNAČENÍ		DOČASNÉ ZNEPLATNĚNÉ TRVALÉ DOPRAVNÍ ZNAČENÍ		NAVŘÍZENÉ PŘECHODNÉ DOPRAVNÍ ZNAČENÍ		UZÁVÍRKA
	DOČASNÉ ZNEPLATNĚNÉ TRVALÉ DOPRAVNÍ ZNAČENÍ		DOČASNÉ ZNEPLATNĚNÉ TRVALÉ DOPRAVNÍ ZNAČENÍ		NAVŘÍZENÉ PŘECHODNÉ DOPRAVNÍ ZNAČENÍ		UZÁVÍRKA

Pozn.: Dopravní značení v rozporu s objízdnou trasou bude zneplatněno.

ZODPOVĚDNÝ PROJEKTANT:	Richard Peška			
VYPRACOVAL:	Tomáš Kalvoda			
KONTROLOVAL:	Lukáš Beránek			
NÁZEV STAVBY:	III/3051 Albrechtice nad Orlicí - hranice okresu okres Rychnov nad Kněžnou, Královéhradecký kraj, Česko		DATUM:	05/2024
OBSAH:	Situace dopravně-inženýrských opatření		FORMÁT:	3A4
			MĚŘÍTKO:	-
			ČÍSLO PŘÍLOHY:	SOUPRAVA:
			1	