

dne **3. 7. 2024** od **12:00** do **16:00** hodin

**Plánovaná odstávka zahrnuje tyto lokality:****Kostelec nad Orlicí** (okres Rychnov nad Kněžnou)část obce **Kozodry**

č. p. 1-11, 13, 14, 16-22, 24-28, 31, 33, 40

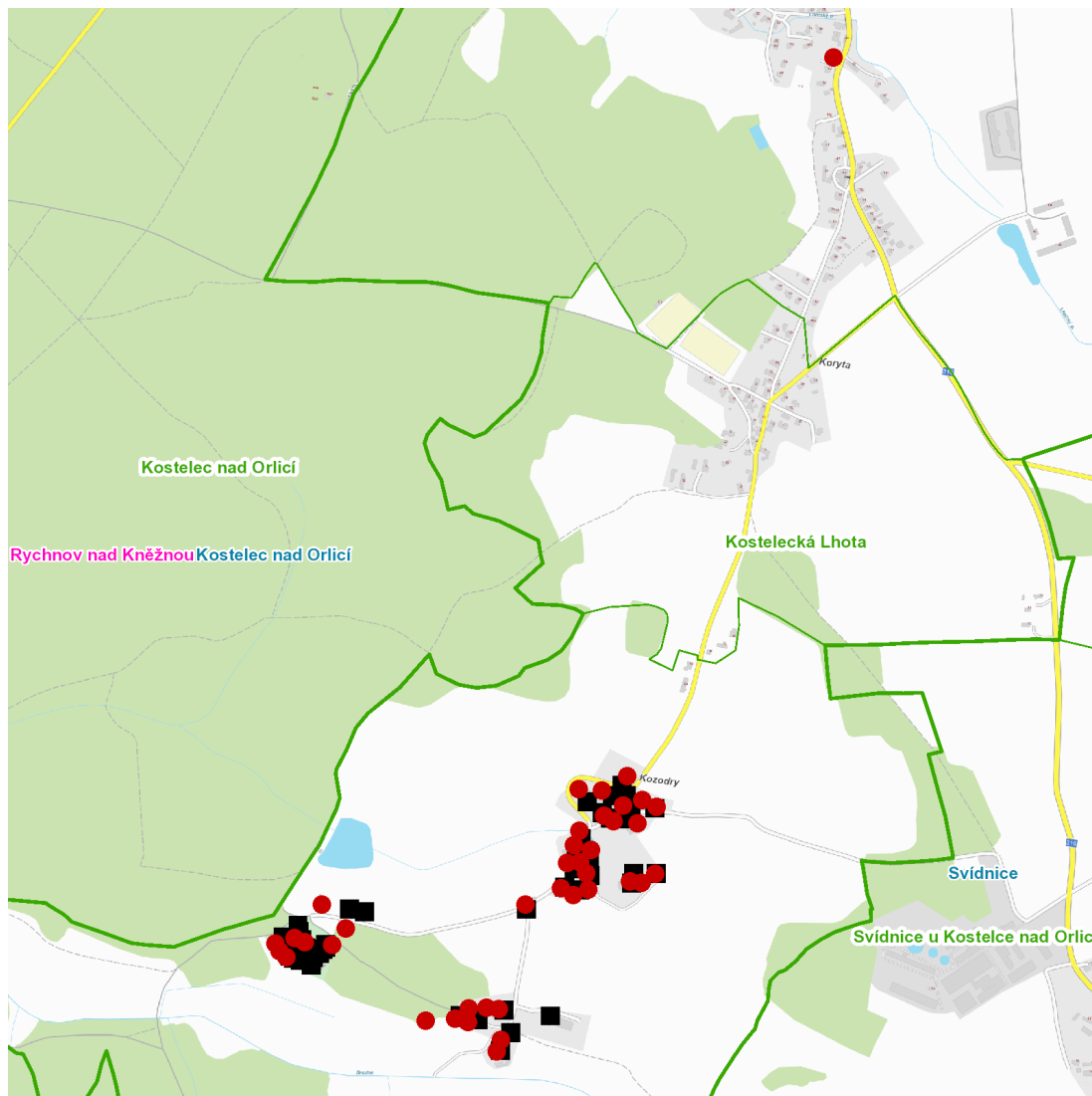
č. ev. 2, 3, 10, 18, 19, 24, 27, 32, 33

kat. území **Kostelecká Lhota** (kód **670332**): parcelní č. ST.82, 150/2, 179, 977/10**UPOZORNĚNÍ**

**Dotčené zařízení distribuční soustavy je nutné i v době odstávky považovat za zařízení pod napětím**, a proto vás žádáme o dodržení všech zásad bezpečnosti a provedení opatření potřebných k zamezení případných škod na zdraví a majetku. | Provozovatelé výroben elektřiny jsou povinni zajistit přerušení dodávky elektřiny z výroby do vypnutého úseku distribuční soustavy.

**NEJDE VÁM ELEKTŘINA...**

**TIP:** Registrujte se zdarma na [www.cezdistribuce.cz/sluzba](http://www.cezdistribuce.cz/sluzba) a informace o odstávkách elektřiny budete dostávat e-mailem nebo SMS. U poruch zasíláme SMS s předpokládanou dobou obnovení dodávek. | Aktuální stav dodávek elektřiny na konkrétní adrese zjistíte snadno, rychle a bez registrace na portále **Bez Štávy** ([www.bezstavy.cz](http://www.bezstavy.cz)).

**dne 3. 7. 2024 od 12:00 do 16:00 hodin****Orientační mapový podklad odstávkou dotčených lokalit****VYSVĚTLIVKY**

- – adresy dotčené odstávkou elektřiny
- – místa připojení k elektrické síti dotčená odstávkou

**INFORMACE ZASLÁNA**

IDDS: aj5bhbi (Město Kostelec nad Orlicí)