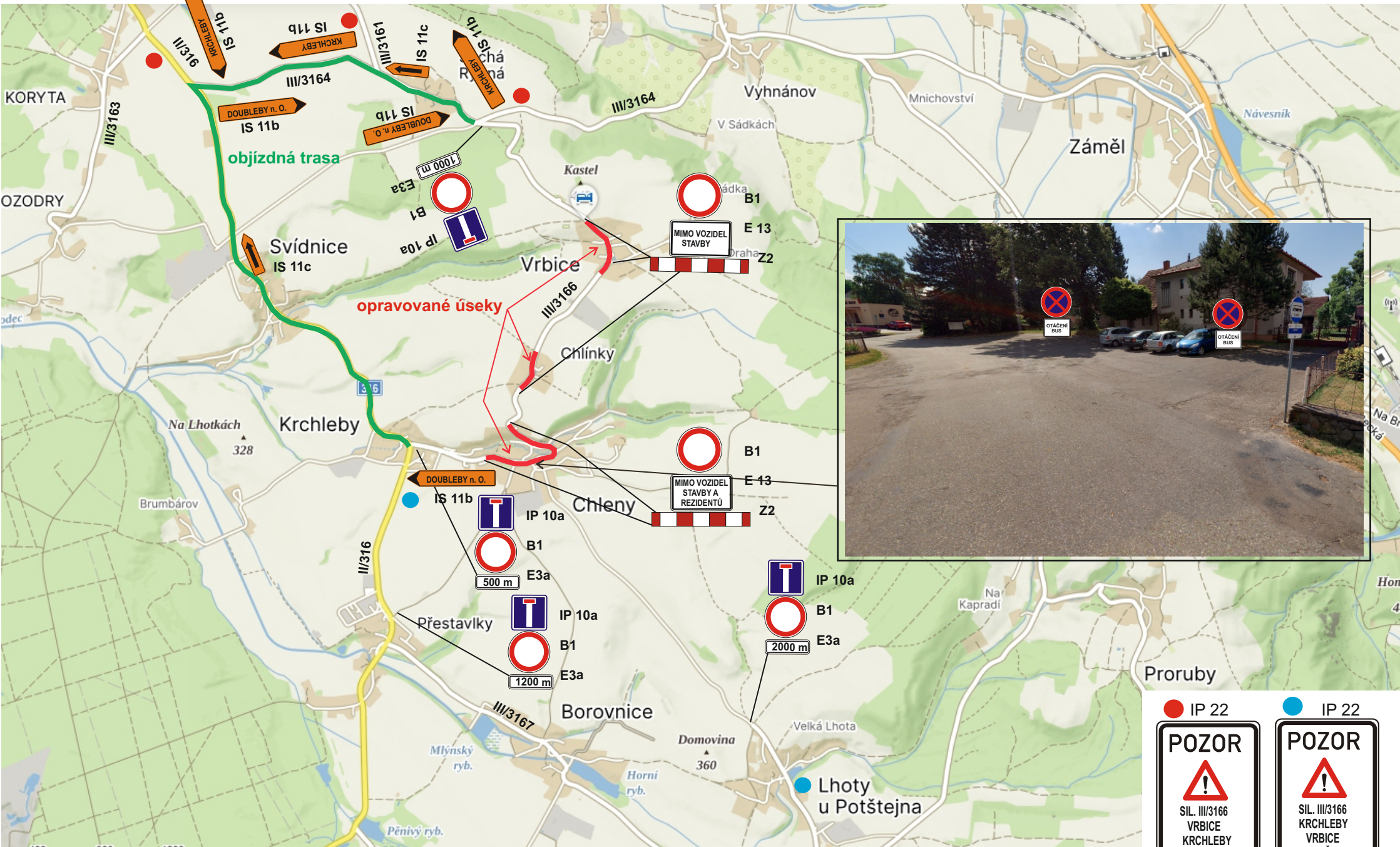


# Intravilány III/3166 Chleny - Vrbice

termín : 10.6.2024 - 4.8.2024 ( Vrbice, Chlíny )

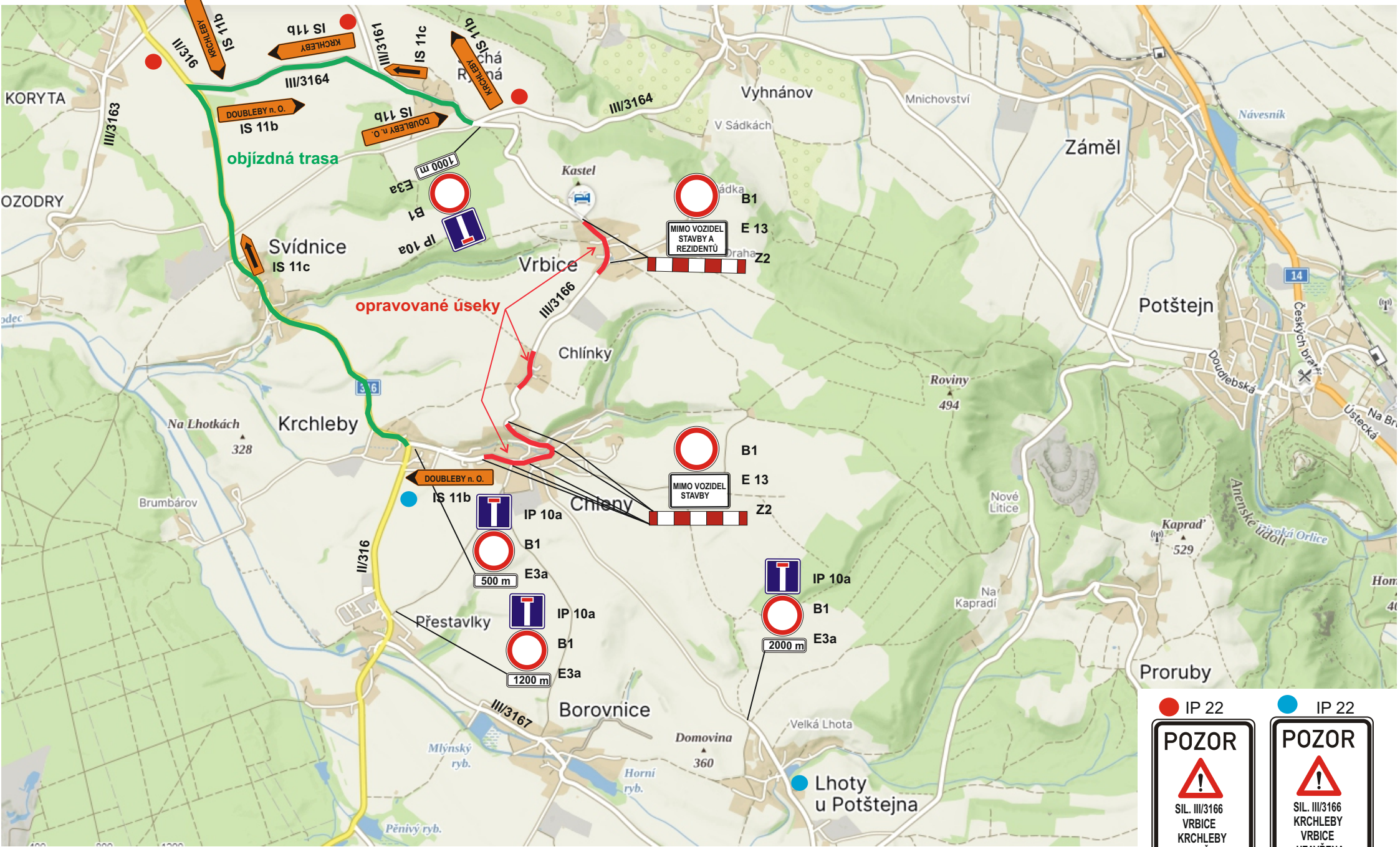


 IP 22	 IP 22
	

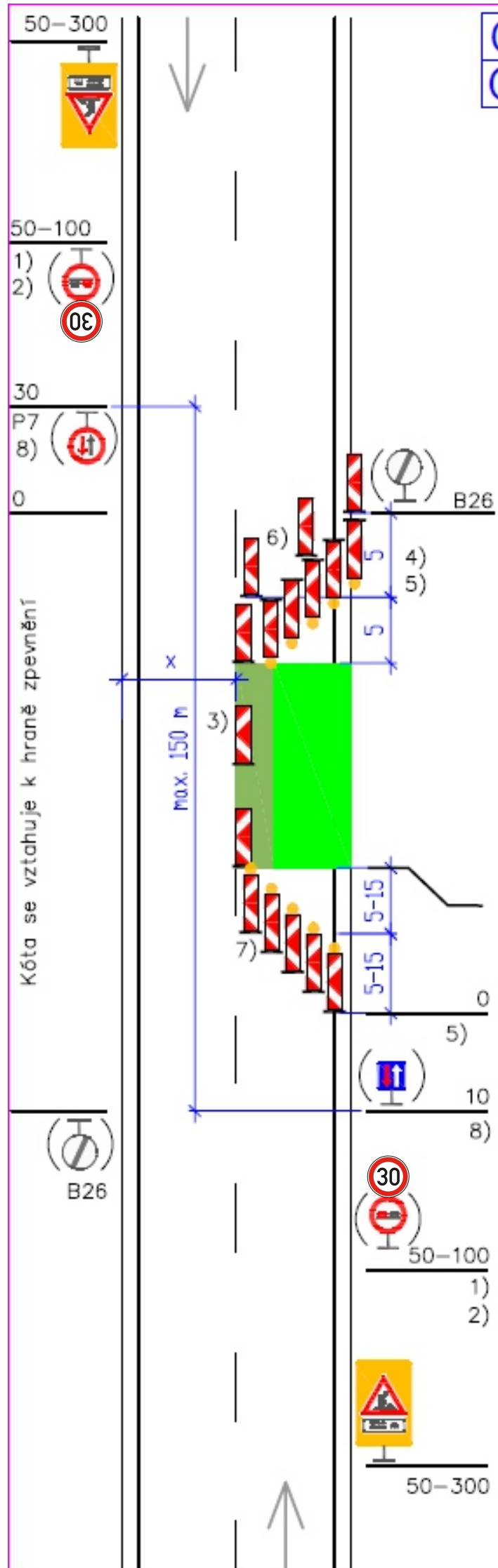


# Intravilány III/3166 Chleny - Vrbice

termín : 5.8.2024 - 6.10.2024 ( Chleny )



	IP 22		IP 22
			



01  
02

Pracovní místo OD 230  
 dlouhodobé  
 dvoupruh  
 jízdní pruh – střídavý provoz  
 přednost upravena svíslými značkami

Další podmínky a detaily použití viz schéma 018 a textová část

- 1) Případné snížení rychlosti dle šířky pruhu x (viz schéma 033), délky pracovního místa, intenzity provozu a dalších místních podmínek.
- 2) B21a dle potřeby
- 3) Směrovací desky Z4, odstup max. 9 m
- 4) 5x Z4 + výstražné světlo L8H dle potřeby
- 5) Příčná uzávěra v obou směrech může být též tvořena zábranou Z2 a 5 výstraž. světly L8H dle potřeby, střídavé blikání – platí jen pro skupinu 01
- 6) Obě řady Z4 jsou zády k sobě
- 7) Značka C4b dle potřeby u poslední Z4 se světlem ve směru jízdy – platí jen pro skupinu 01
- 8) Značky P7, P8 dle potřeby



A15 (E 3a)  
 ŽZ fluo. a třída RA3 – doporučeno