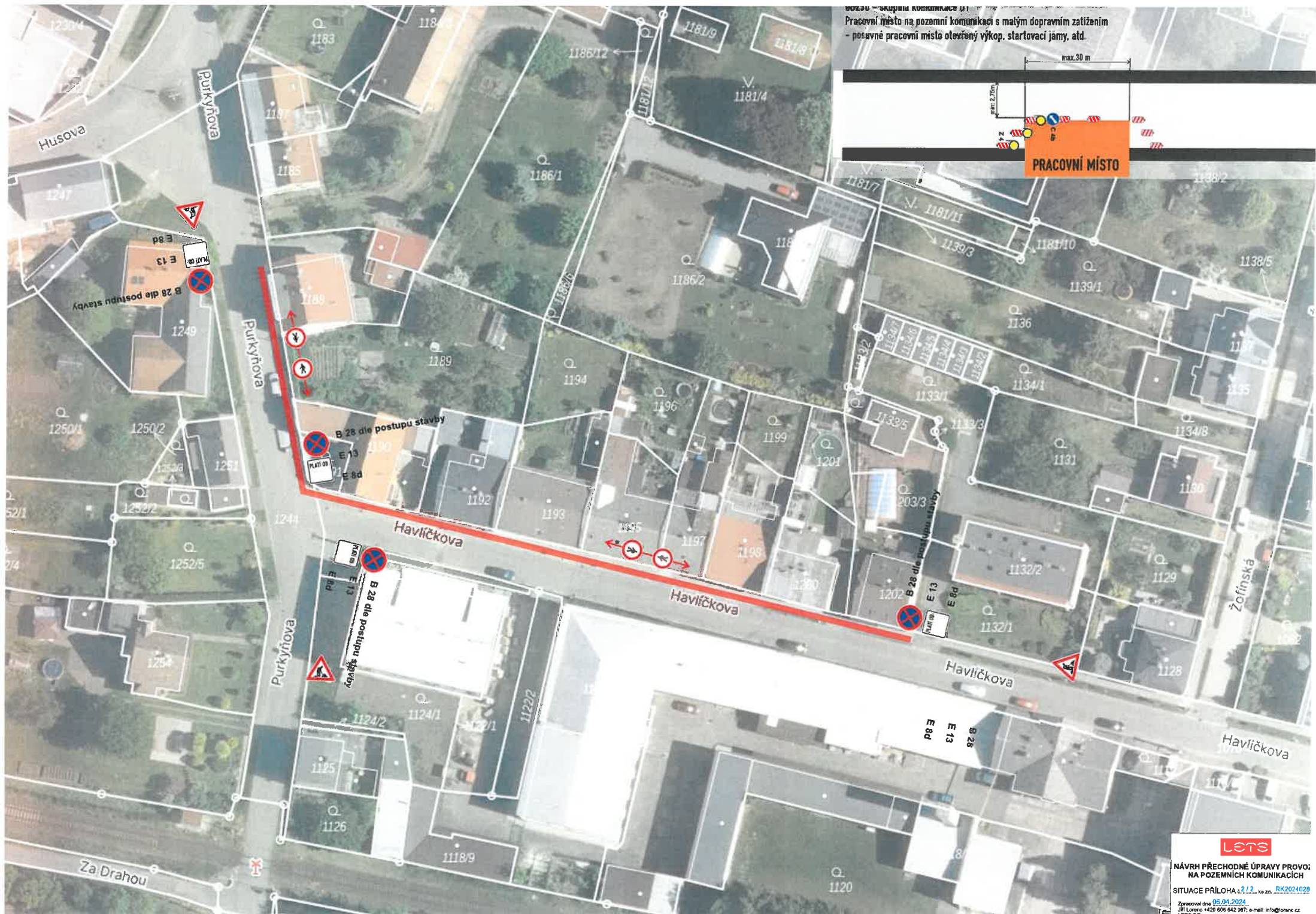


KOSTELEČ NAD ORLICÍ



Pracovní místo na pozemní komunikaci s malým dopravním zatížením - potavné pracovní místo otevřený výkop, startovací jamy, atd.



NÁVRH PŘECHODNÉ ÚPRAVY PROVOZU NA POZEMNÍCH KOMUNIKACÍCH

SITUACE PŘÍLOHA č. 2.1.2 ke zn. RK2024028

Zpracováno dne 05.04.2024.
Jiří Lorenc +420 606 642 987; e-mail: info@lorenc.cz
LETS DZ s.r.o.