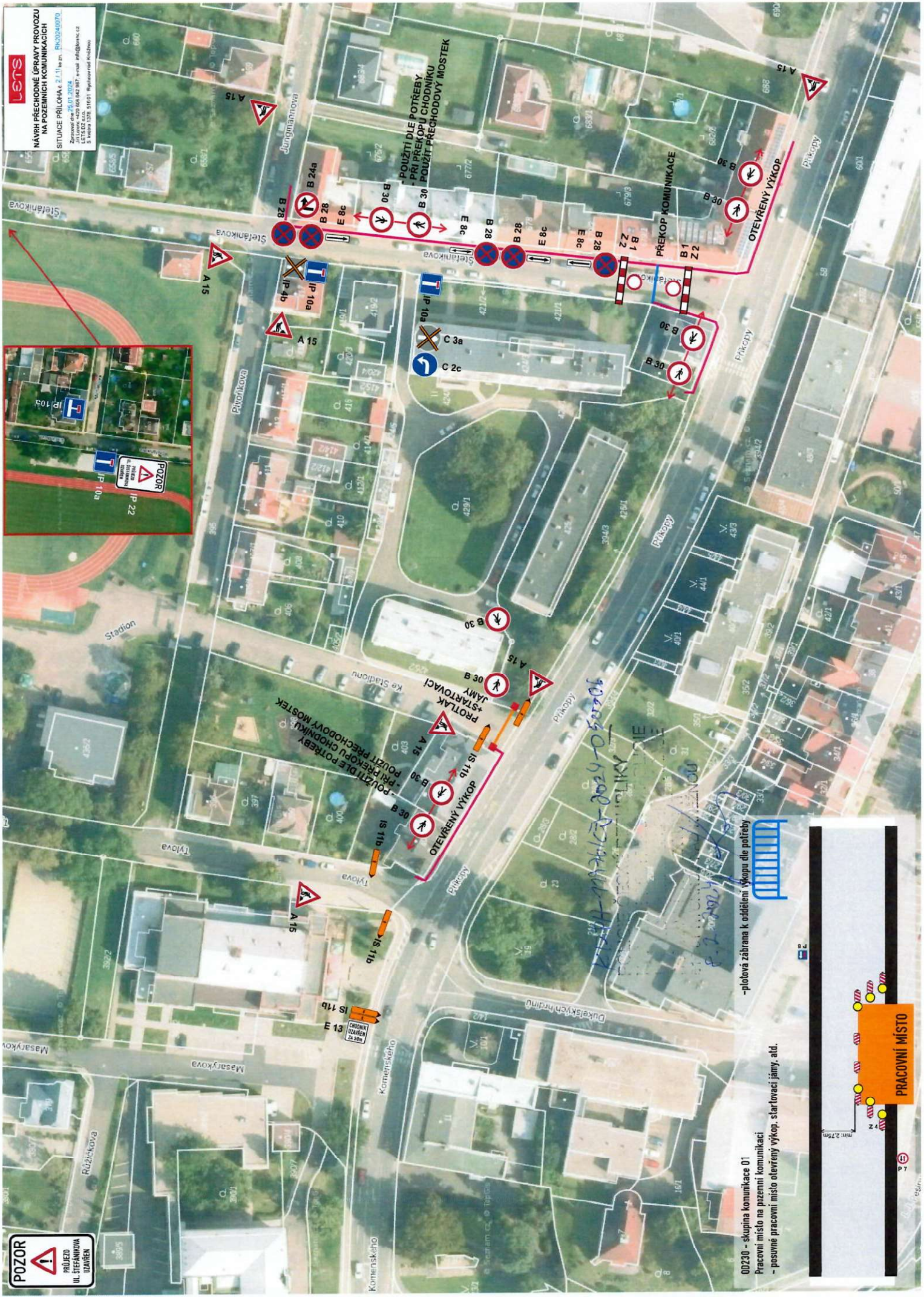


LENS
 NÁVRH PŘECHODNÉ ÚPRAVY PROVOZU
 NA POZEMLÍCH KOMUNIKACIÍ
 SITUACE PŘÍLOHA 2.1.11 ke zn. BKH024070
 Zpracováno dne 25.01.2024
 Jiří Lenc, IČO 650 664 887 e-mail: info@lens.cz
 Svatováclavská 1278, 51601 Nýpranov (okres Brno-venkov)



POZOR
 PŘÍJEZD
 UL. STEFÁNKOVA
 UZAVŘEN



POUŽITÍ DLE POTŘEBY
 - PŘI PŘEKOPU CHODNIKY
 - POUŽITÍ PŘECHODNÝ MOSTEK

OTEVŘENÝ VÝKOP
 DOXVA 11b
 PROTĚK JAMY
 + STARTOVACÍ

PŘEKOP KOMUNIKACE

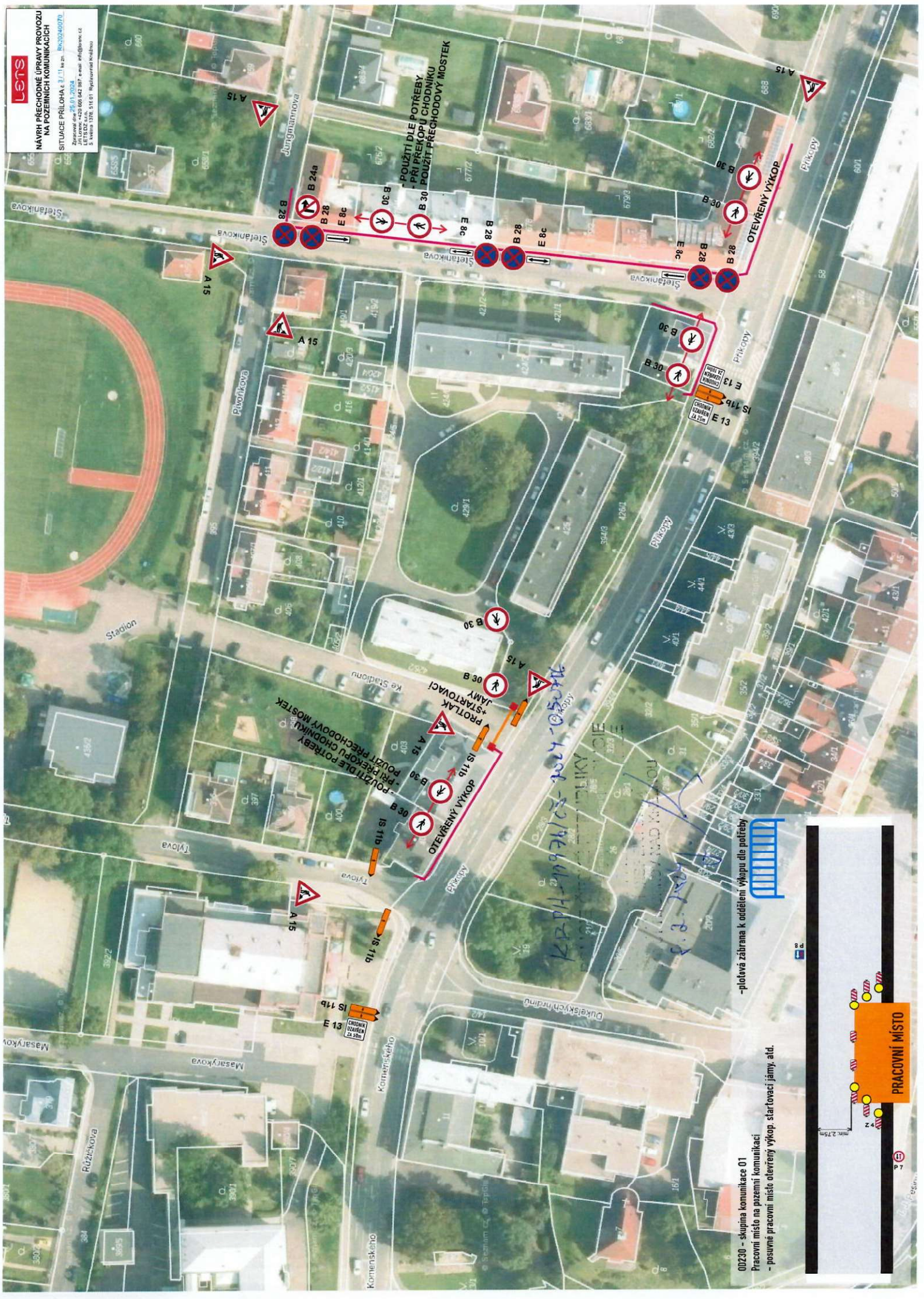
OTEVŘENÝ VÝKOP

-plotová zábrana k oddělení výkopu dle potřeby

00230 - skupina komunikace 01
 Pracovní místo na pozemní komunikaci
 - posuvné pracovní místo otevřený výkop, startovací jámy, atd.



LETS
 NÁVRH PŘECHODNÉ ÚPRAVY PROVOZU
 NA POZEMLNÍCH KOMUNIKACÍCH
 SITUACE PŘÍLOHA 3 (1) ke ps. BK03240078
 Datum: 25.01.2024
 JI.Lorenc +420 602 042 887 e-mail: info@lets.cz
 S. Vávroš 1915 315 011 (Registrace: 60460)



**POUŽITÍ DLE POTŘEBY
 PŘI PŘEKOUPÍ CHODNÍKU
 POUŽITÍ PŘECHODOVÝ MOSTEK**

**PROTLAK
 + STARTOVACÍ
 JAMY**

**DOVÝZVA
 OTEVŘENÝ VÝKOP**

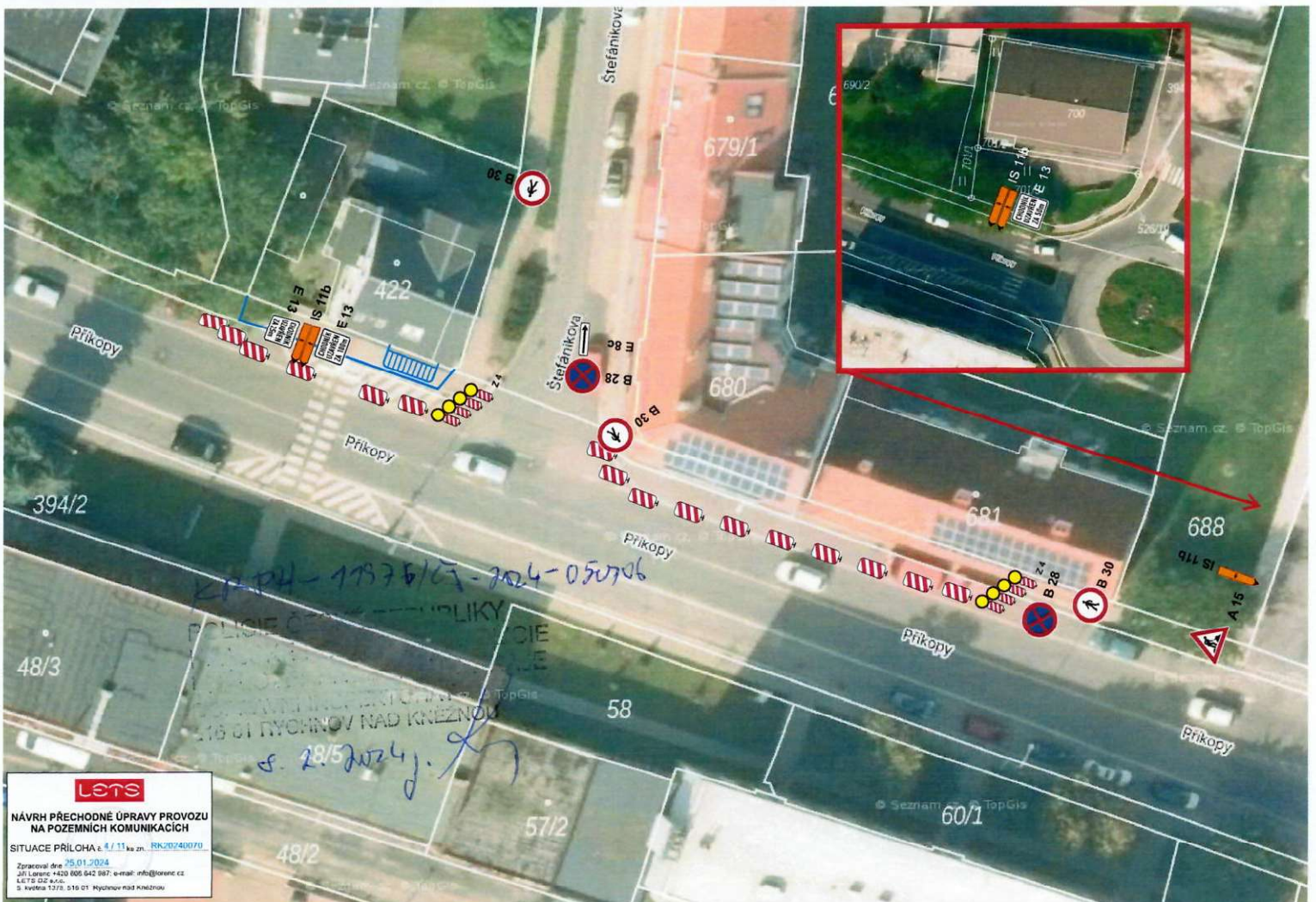
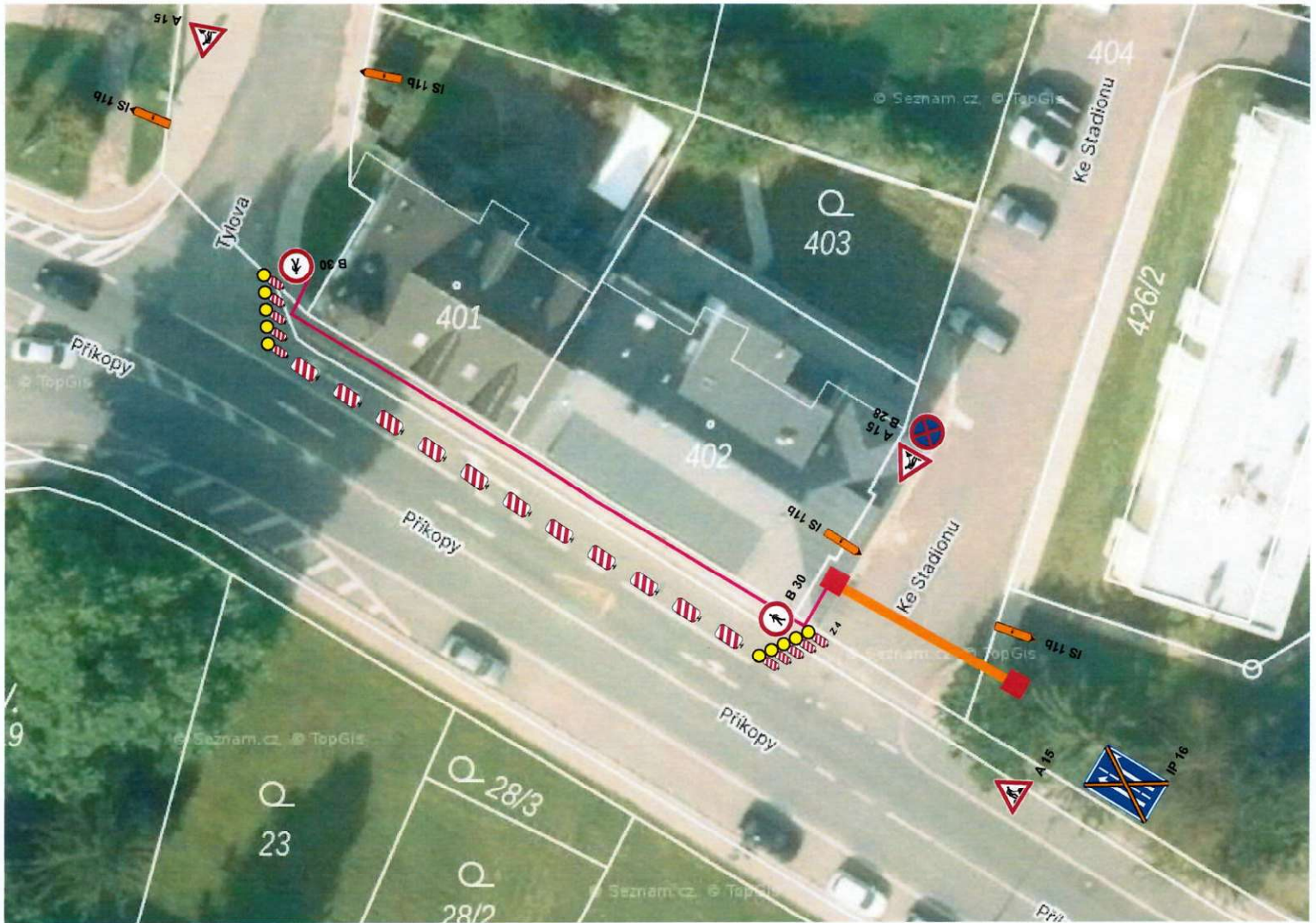
KR. 1000-201964114

P. 8. 8. 2024

plotvá zahrana k oddělení výkopu dle potřeby

PRACOVNÍ MÍSTO

00230 - skupina komunikace 01
 Pracovní místo na pozemní komunikaci
 - posuvná pracovní místo otevíraný výkop, startovací jámy, aid.

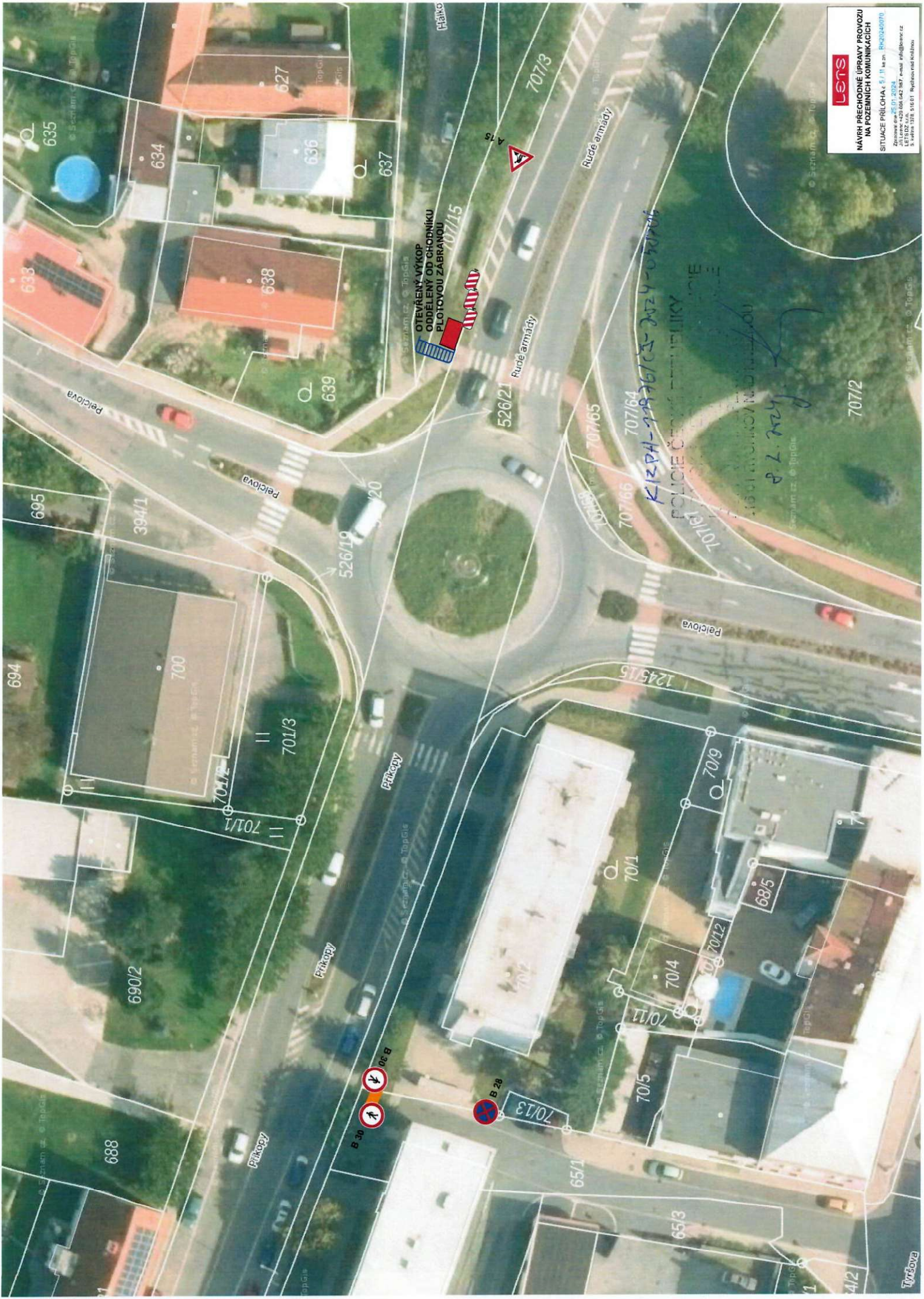


LETS

**NÁVRH PŘECHODNÉ ÚPRAVY PROVOZU
NA POZEMNÍCH KOMUNIKACÍCH**

SITUACE PŘÍLOHA č. 4/11 ke zn. RK/2024/0070

Zpracoval dne: 25.01.2024
201, Lorenc, +420 605 542 987, e-mail: info@lorenc.cz
LETS D2 s.r.o.
S. Kvetina 1278/1, 116 01 Půchnov nad Knežnou



OTEVŘENÝ VÝKOP
ODDELENÝ OD CHODNIKU
PLOTOVOU ZÁBRANOU



KIZPH-22876/CS-2024-031216
POLICE ČESKÉ REPUBLIKY
8.2.2024

LETS

**NÁVRH PŘECHODNÉ ÚPRAVY PROVOZU
NA POZEMNÍCH KOMUNIKACÍCH**

SITUACE PŘÍLOHA č. 5/1 k z. n. R 202/2017 Sb.
Zpracováno dne: 25.01.2024
LETS, s.r.o., IČO: 1042387, e-mail: info@lets.cz
S. Kubice 1228, 516 01, Rychnov nad Kněžnou



B 28

70/13