



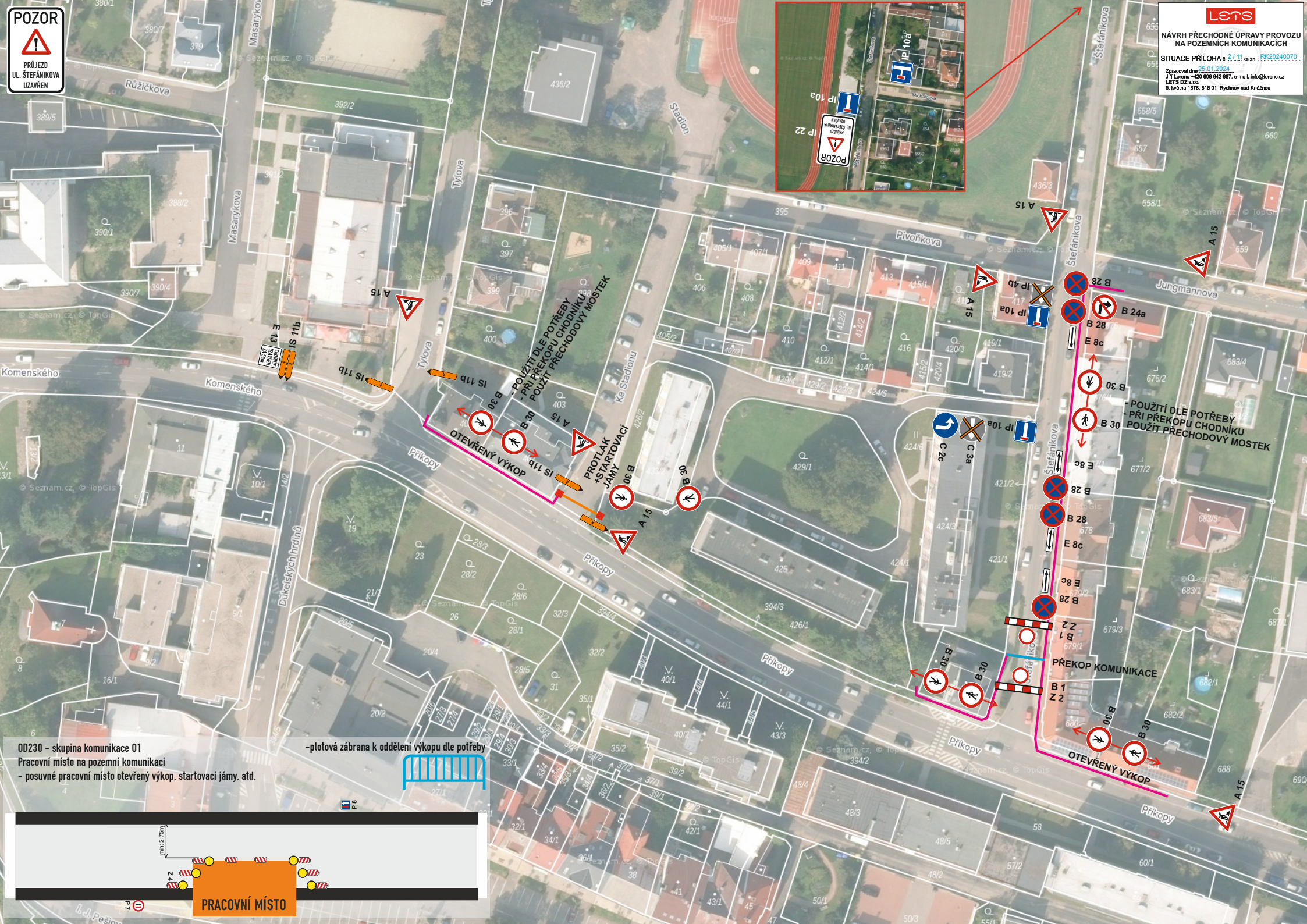
KOSTELEC NAD ORLICÍ

lets

NÁVRH PŘECHODNÉ ÚPRAVY PROVOZU
NA POZEMNÍCH KOMUNIKACÍCH

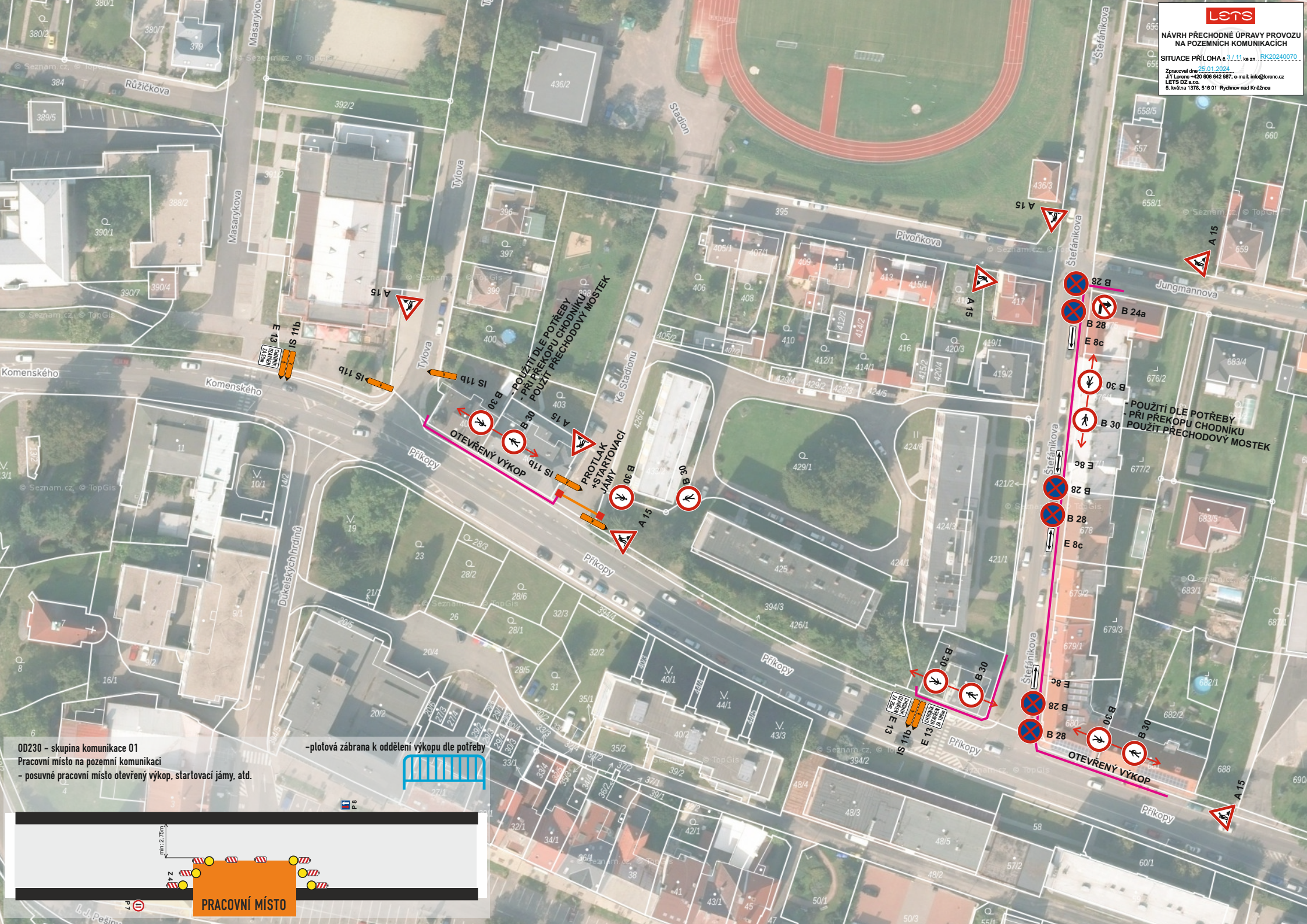
SITUACE PŘÍLOHA č. 1/11 ke zn. RK20240070...

Zpracoval dne: 25.01.2024
Jiří Lorenc +420 906 942 987; e-mail: info@lorenc.cz
LETS DZ s.r.o.
S. květen 1378, 516 01 Rychnov nad Kněžnou



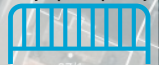
0D230 - skupina komunikace 01
 Pracovní místo na pozemní komunikaci
 - posuvné pracovní místo otevřený výkop, startovací jámy, atd.





0D230 - skupina komunikace O1
Pracovní místo na pozemní komunikaci
- posuvné pracovní místo otevřený výkop, startovací jámy, atd.

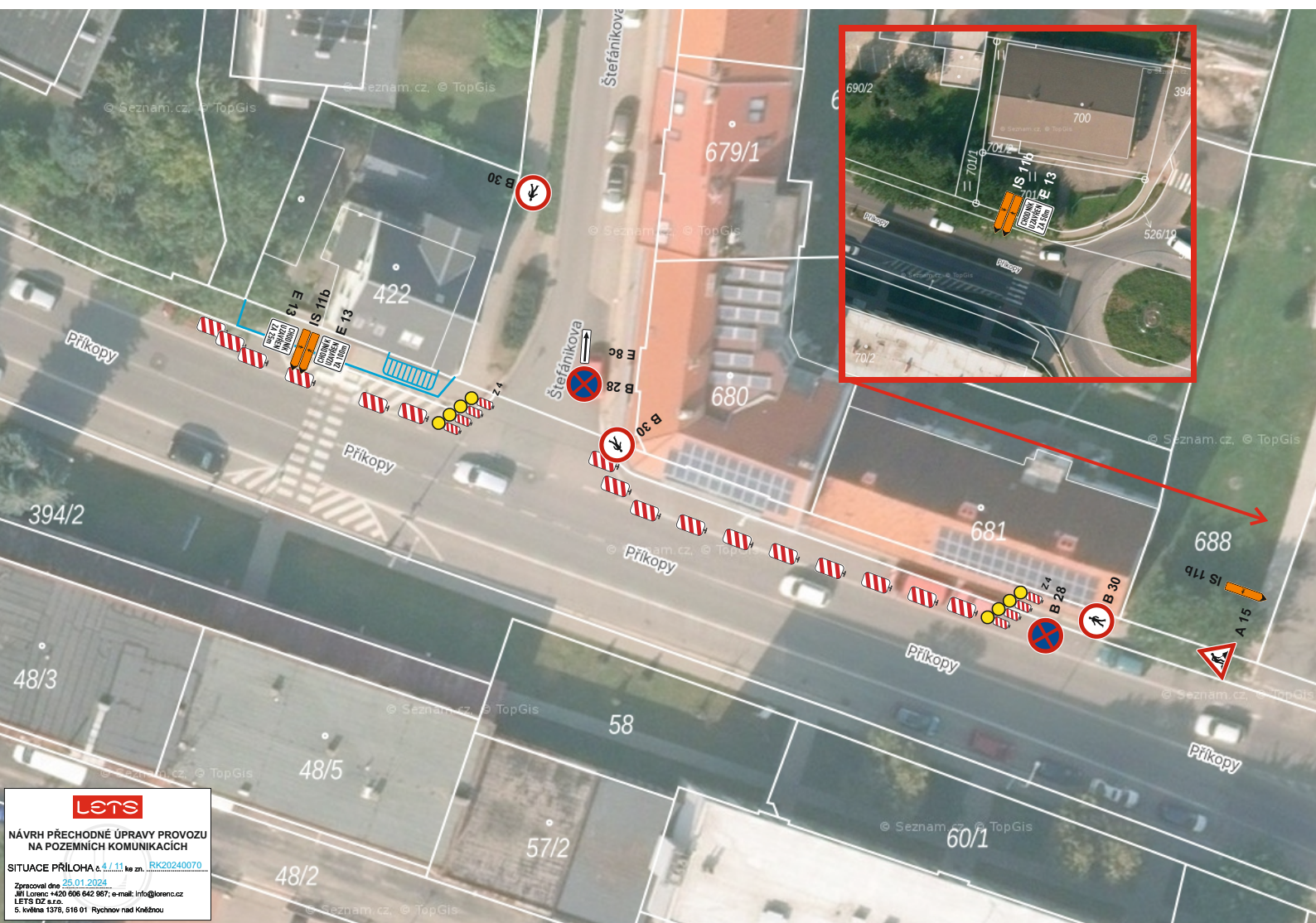
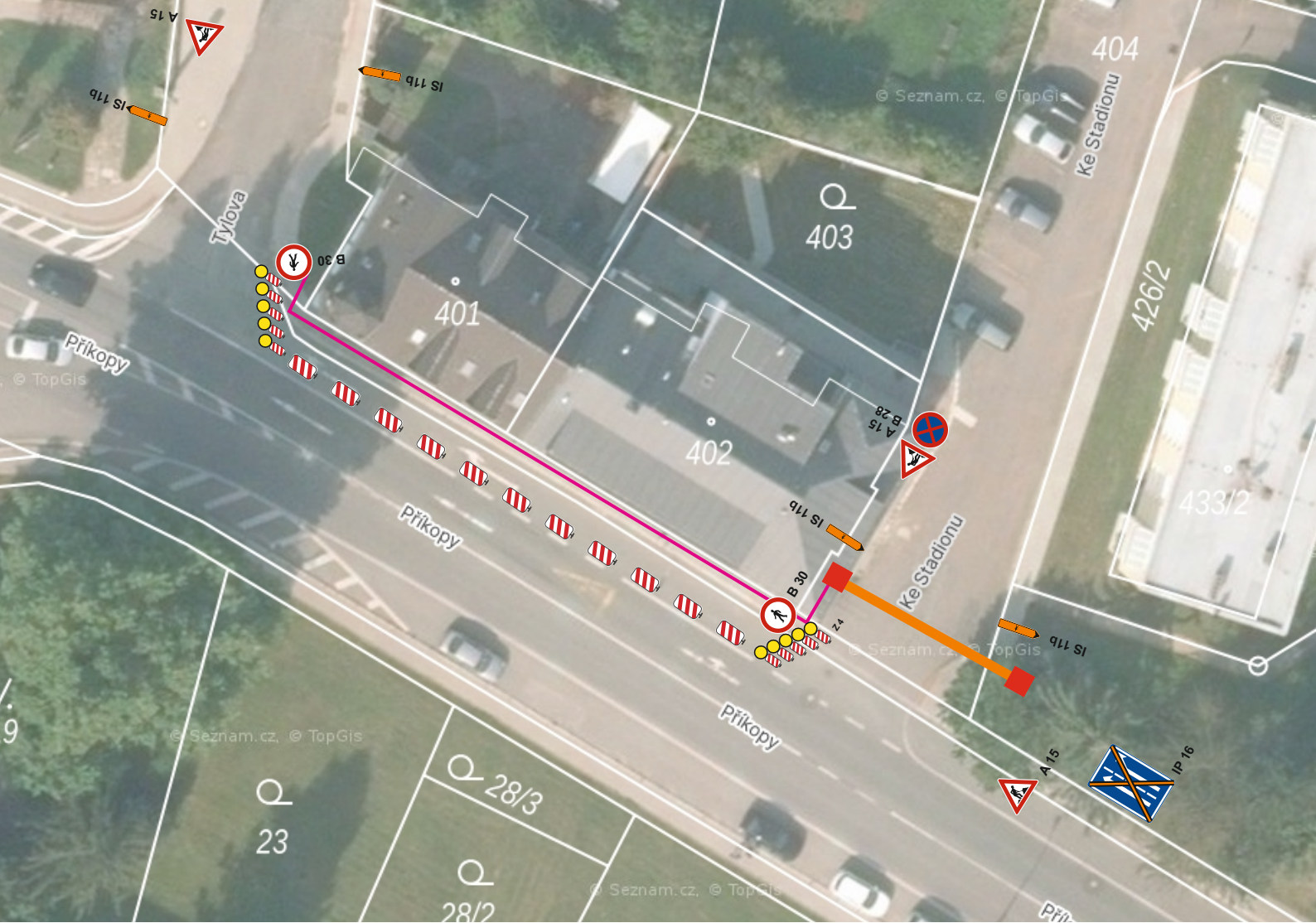
- plotová zábrana k oddělení výkopu dle potřeby



POUŽITÍ DLE POTŘEBY
PŘI PŘEKOPU CHODNIKU
POUŽIT PŘECHODOVÝ MOSTEK

POUŽITÍ DLE POTŘEBY
PŘI PŘEKOPU CHODNIKU
POUŽIT PŘECHODOVÝ MOSTEK

PRACOVNÍ MÍSTO

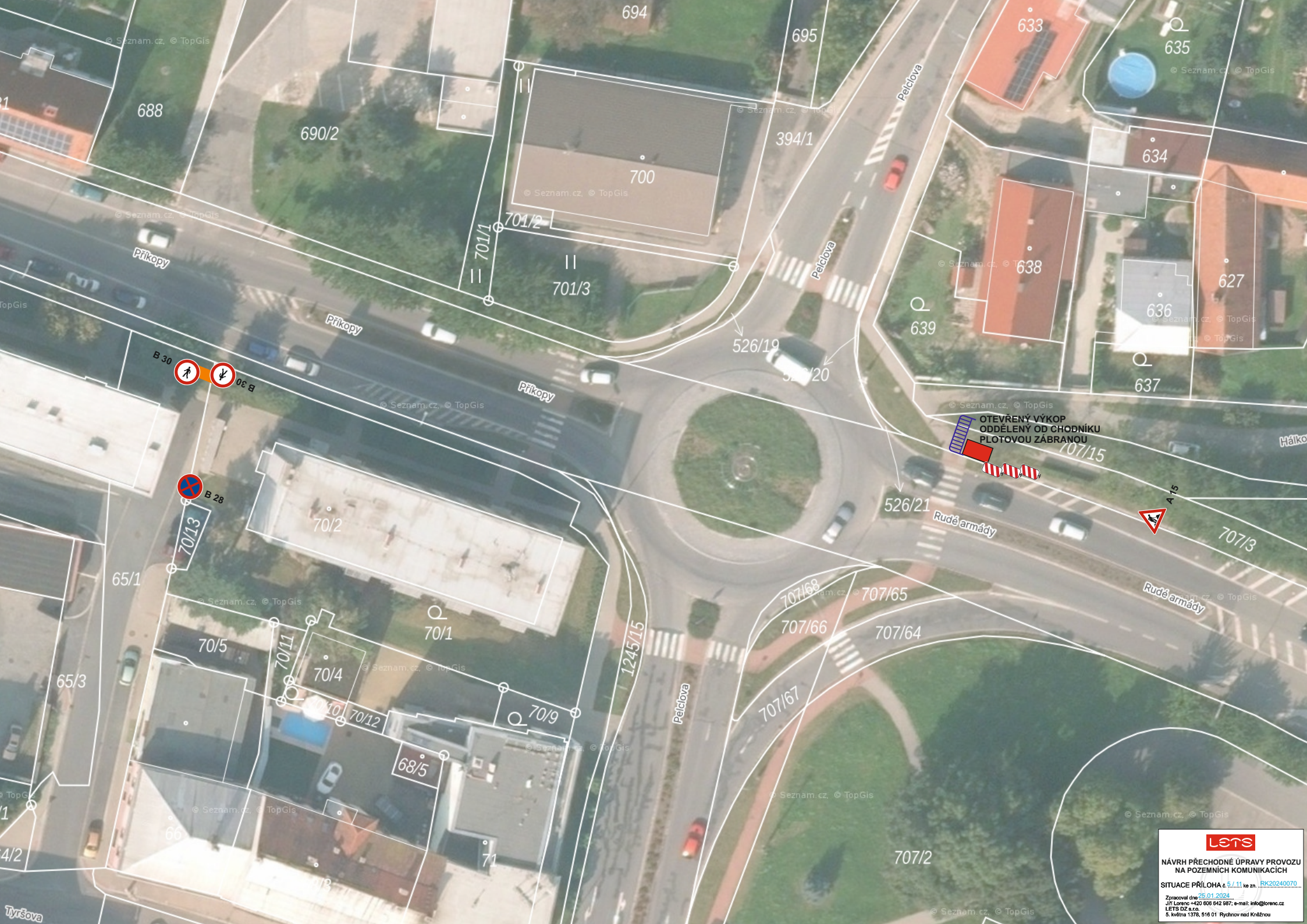


LETS

NÁVRH PŘECHODNÉ ÚPRAVY PROVOZU
NA POZEMNÍCH KOMUNIKACÍCH

SITUACE PŘÍLOHA č. 1/11, ke zn. [RK2024/0070](#)

Zpracoval dne 25.01.2024
Jiří Lorenc +420 606 642 987; e-mail: info@korenc.cz
LETS s.r.o.
5. května 1378, 516 01 Rychov nad Kněžnou



OTEVŘENÝ VÝKOP
ODDĚLENÝ OD CHODNÍKU
PLOTVOU ZÁBRANOU

lets

NÁVRH PŘECHODNÉ ÚPRAVY PROVOZU
NA POZEMNÍCH KOMUNIKACÍCH

SITUACE PŘÍLOHA č. 5.1.11 ke zn. RK20240070...

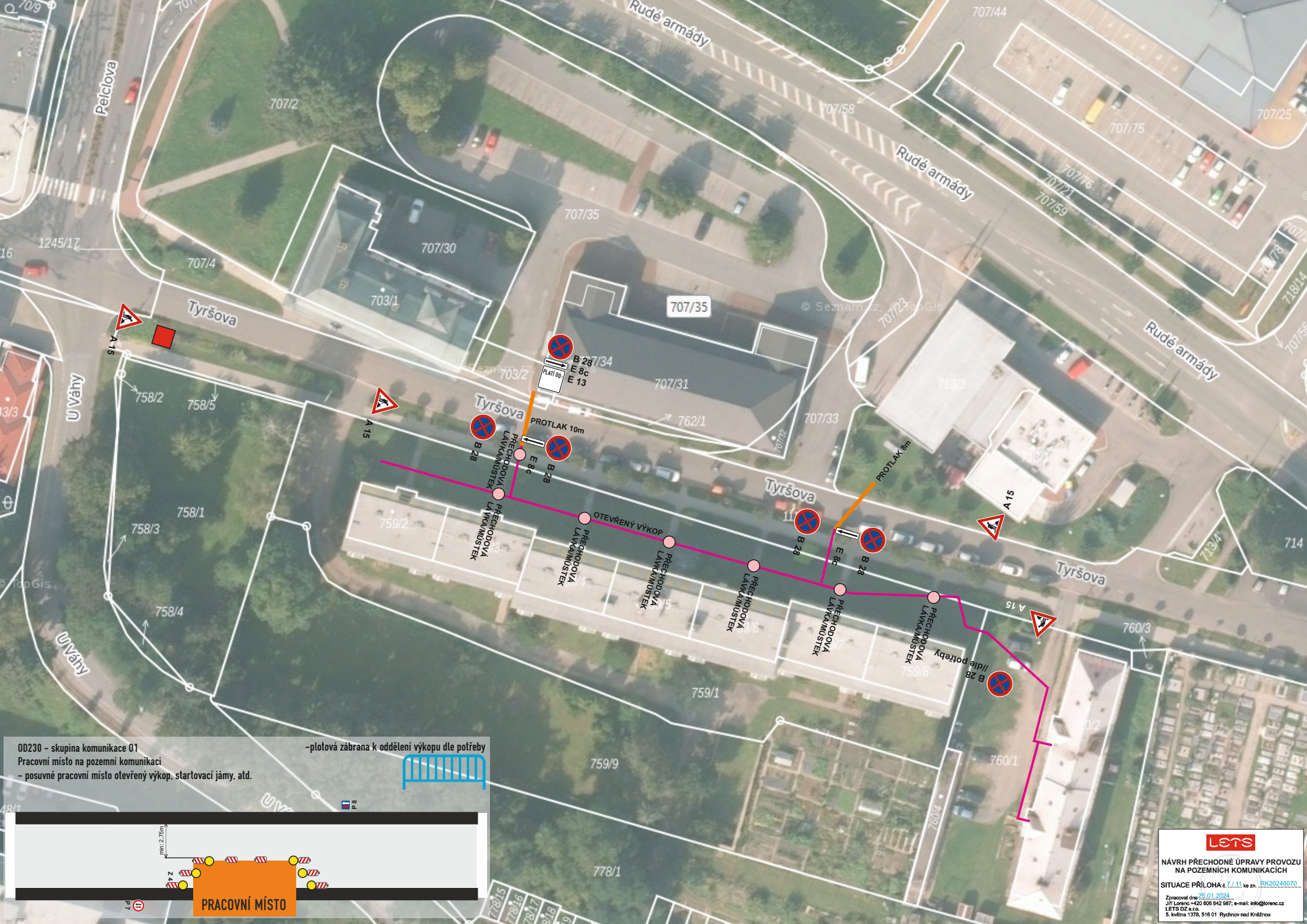
Zpracoval dne: 25.01.2024
Jiří Lorenc +420 606 842 987; e-mail: info@lorencz.cz
LETS DZ s.r.o.
S. Května 1370, 516 01 Rychnov nad Kněžnou



NÁVRH PŘECHODNÉ ÚPRAVY PROVOZU
NA POZEMNÍCH KOMUNIKACÍCH

SITUACE PŘÍLOHA č. 6.1.11 ke zn. RK20240070...

Zpracoval dne 25.01.2024
Jiří Lorenc +420 906 942 987; e-mail: info@lorenc.cz
LETS DZ s.r.o.
S. květen 1370, 516 01 Rychov nad Kněžnou



OD230 - skupina komunikace 01
 Pracovní místo na pozemní komunikaci
 - posuvné pracovní místo otevřený výkop, startovací jámy, atd.





lets

NÁVRH PŘECHODNÉ ÚPRAVY PROVOZU
NA POZEMNÍCH KOMUNIKACÍCH

SITUACE PŘÍLOHA č. 8.1.11 ke zn. RK20240070

Zpracoval dne: 25.01.2024
Jiří Lorenc +420 906 942 987; e-mail: info@lorenc.cz
LET'S DZ s.r.o.
S. května 1378, 516 01 Rychnov nad Kněžnou



lets

NÁVRH PŘECHODNÉ ÚPRAVY PROVOZU
NA POZEMNÍCH KOMUNIKACÍCH

SITUACE PŘÍLOHA č. 9/1.11 ke zn. RK20240070

Zpracoval dne: 25.01.2024
Jiří Lorenc +420 906 942 987; e-mail: info@lorenc.cz
LET'S DZ s.r.o.
S. května 1378, 516 01 Rychnov nad Kněžnou

00230 – skupina komunikace 01

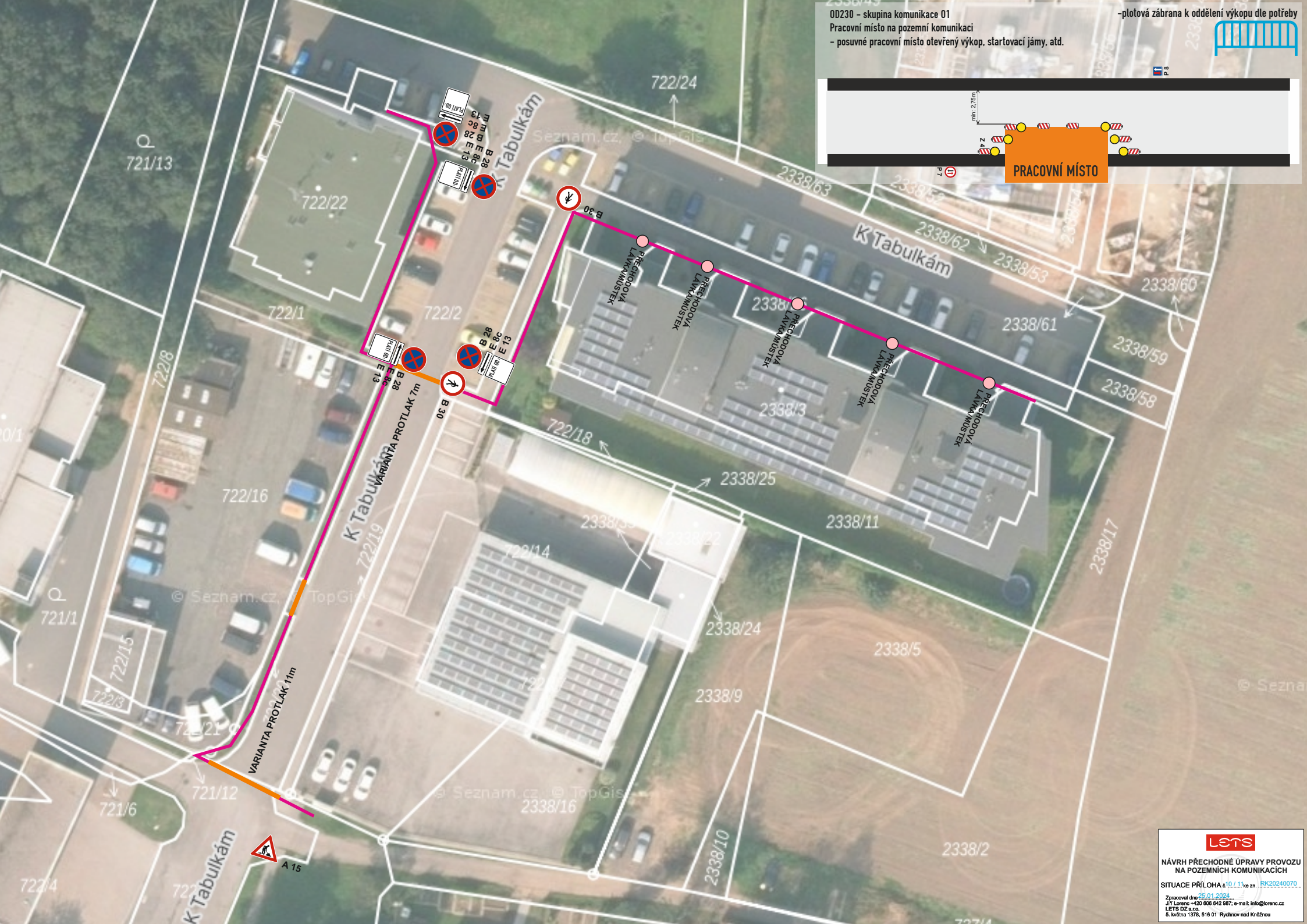
Pracovní místo na pozemní komunikaci

– plotová zábrana k oddělení výkopu dle potřeby
– posuvné pracovní místo otevřený výkop, startovací jámy, atd.

–plotová zábrana k oddělení výkopu dle potřeby



PRACOVNÍ MÍSTO

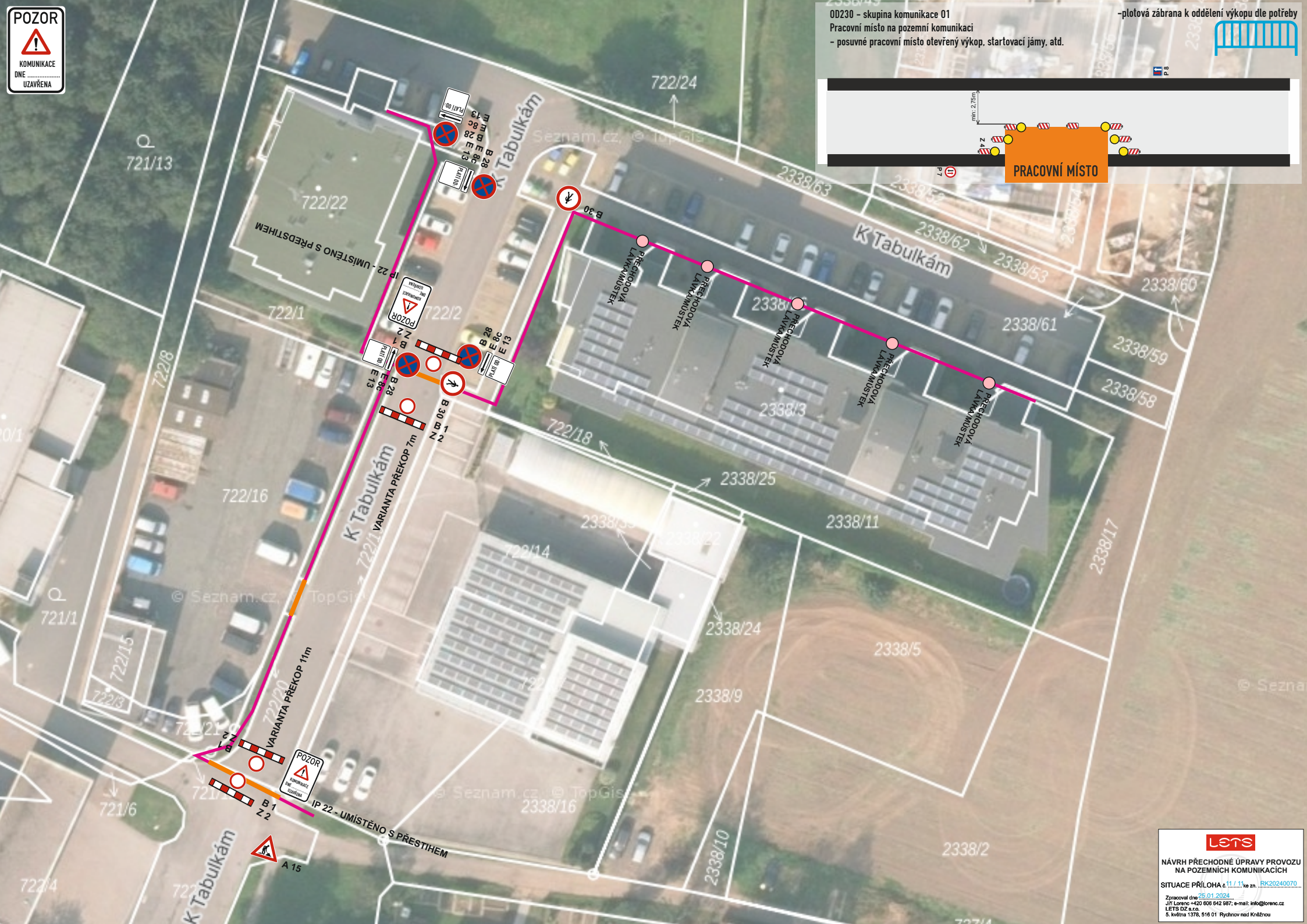


LETS

NÁVRH PŘECHODNÉ ÚPRAVY PROVOZU
NA POZEMNÍCH KOMUNIKACÍCH

SITUACE PŘÍLOHA č. 10 / 11 ke zn. RK20240070...

Zpracoval dne 25.01.2024
Jiří Lorenc +420 606 842 987; e-mail: info@lorenc.cz
LETS DZ s.r.o.
S. května 1378, 516 01 Rychov nad Kněžnou



lets

NÁVRH PŘECHODNÉ ÚPRAVY PROVOZU NA POZEMNÍCH KOMUNIKACÍCH

SITUACE PŘÍLOHA č. 11/1 ke zn. RK20240070...

Zpracoval dne 25.01.2024
 Jiří Lorenc +420 606 842 987; e-mail: info@lorenc.cz
 LETS DZ s.r.o.
 S. Května 1378, 516 01 Rychnov nad Kněžnou