



KOSTELEC NAD ORLICÍ



NÁVRH PŘECHODNÉ ÚPRAVY PROVOZU
NA POZEMNÍCH KOMUNIKACÍCH

SITUACE PŘÍLOHA č. 1.1.3 ke zn. RK20220624

Zpracoval dne 28.06.2023
Jiří Lorenc +90 606 942 987; e-mail: info@lorenc.cz
LETS DZ s.r.o.
S. květen 1378, 516 01 Rychnov nad Kněžnou

dle TP 66 – Schéma B/2 – Pracovní místo na pozemní komunikaci s malým dopravním zatížením.
- posuvné pracovní místo: otevřený výkop, startovací jámy, atd.



A 15
E 7b

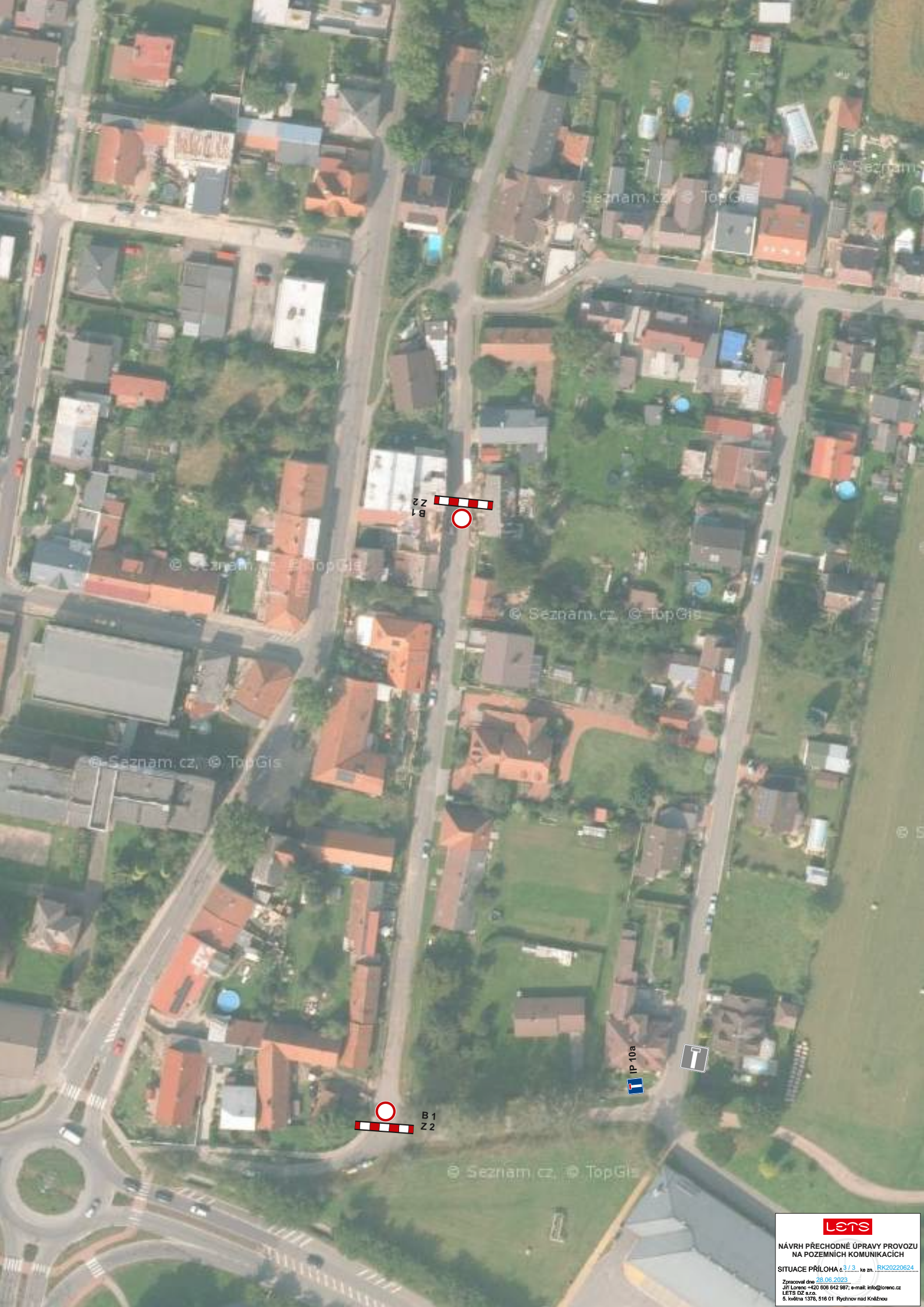
A 15

LETS

NÁVRH PŘECHODNÉ ÚPRAVY PROVOZU
NA POZEMNÍCH KOMUNIKACÍCH

SITUACE PŘÍLOHA 4.2/3 ke zn. RK20220624

Zpracoval dne 26.06.2023
Jiří Lorenc +420 906 942 987; e-mail: info@lorenc.cz
LETS D2 s.r.o.
5. května 1376, 516 01 Rydňov nad Kněžou



B1
Z2

B1
Z2

IP 10a

T



NÁVRH PŘECHODNÉ ÚPRAVY PROVOZU
NA POZEMNÍCH KOMUNIKACÍCH

SITUACE PŘÍLOHA 4.3/3 ke zn. RK20220624

Zpracoval dne 26.06.2023
Jiří Lorenc +420 906 942 987; e-mail: info@lorenc.cz
LETS D2 s.r.o.
5. května 1376, 516 01 Rychnov nad Kněžou