
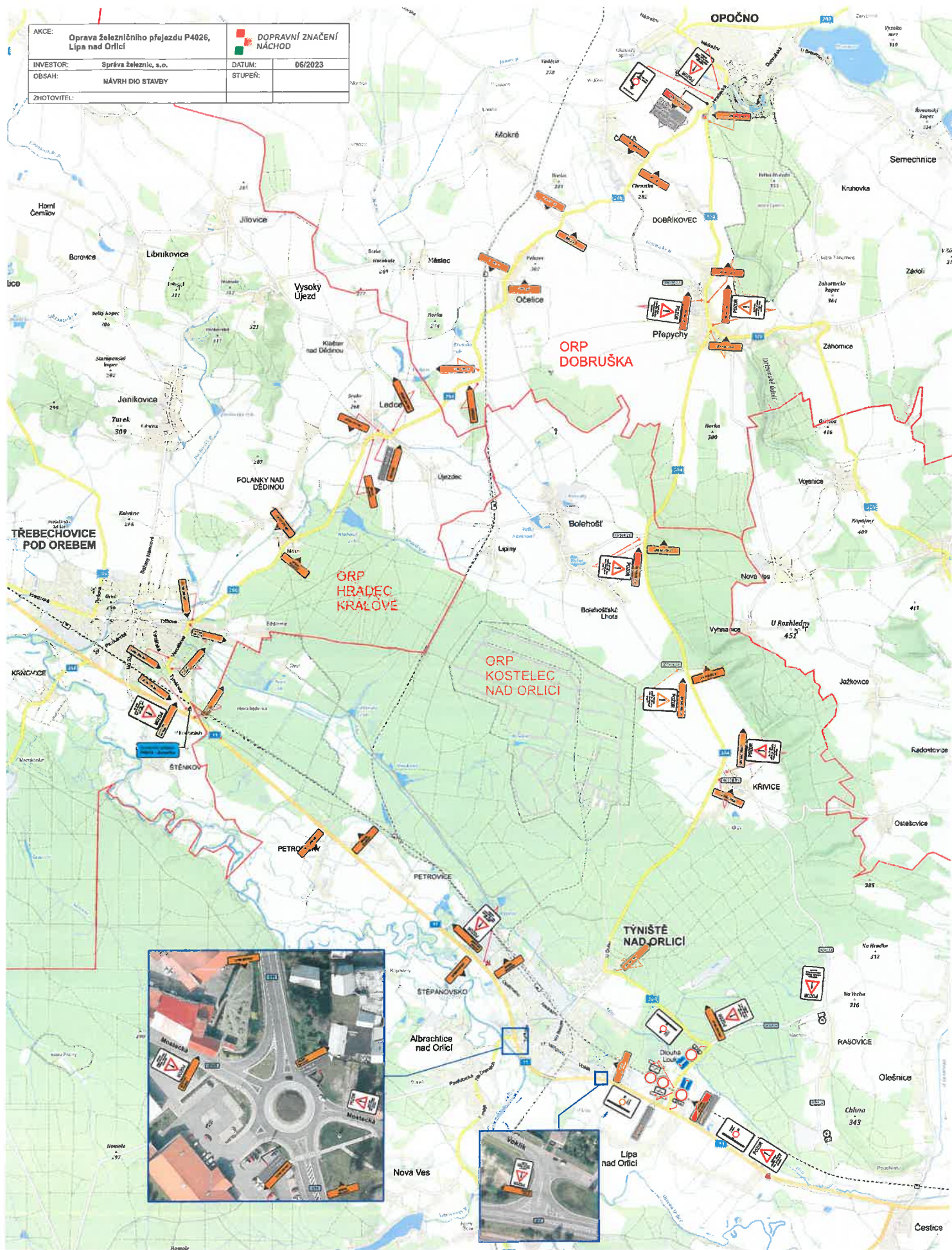
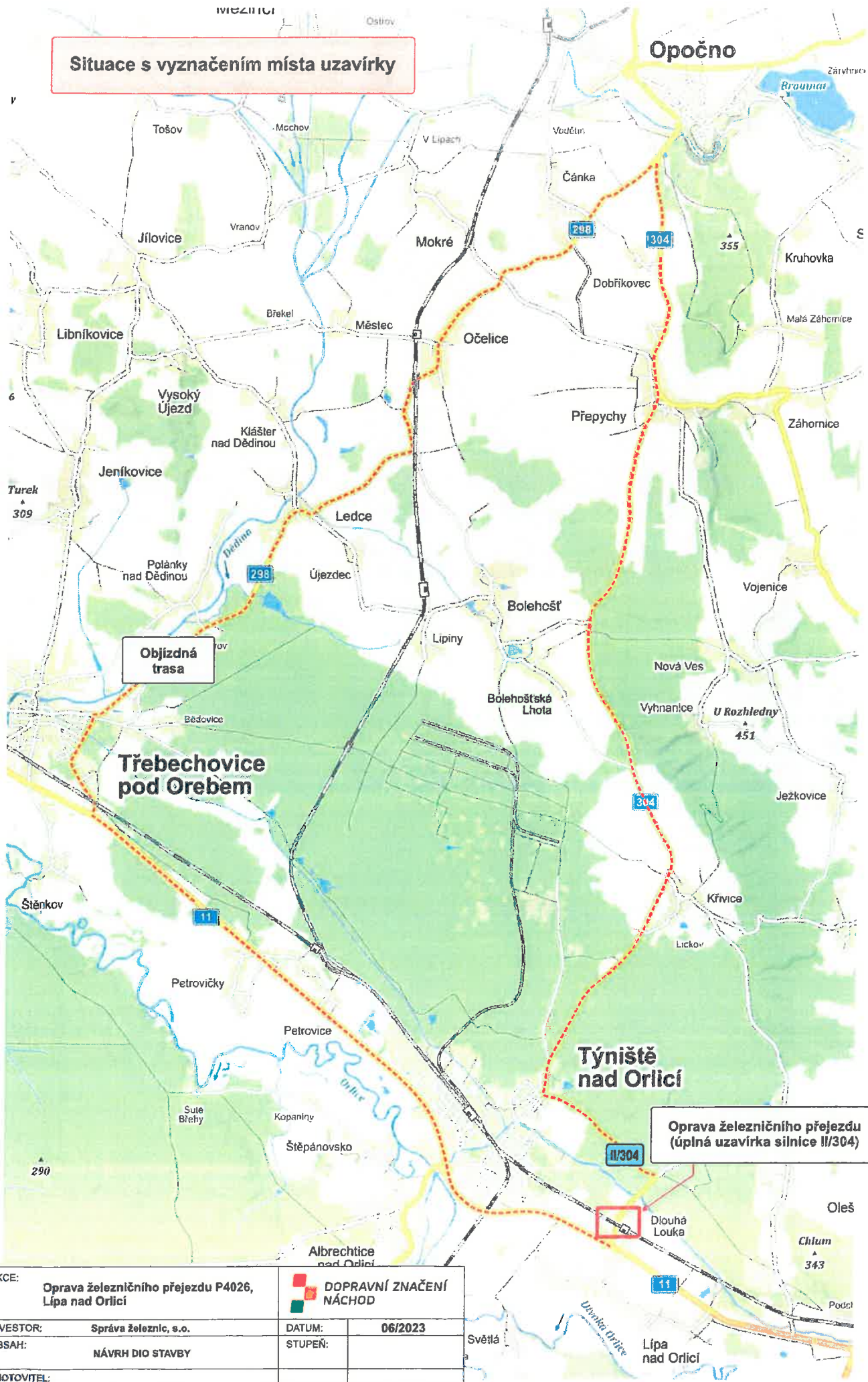



AKCE:	Oprava železničního přejezdu P4026, Lipa nad Orlicí	 DOPRAVNÍ ZNAČENÍ	NÁCHOD
INVESTOR:	Správa železnic, s.o.	DATUM:	06/2023
OBSAH:	NÁVRH DÍO STAVBY	STUPEŇ:	
ZHOTOVITEL:			



Situace s vyznačením místa uzavírky



AKCE:	Oprava železničního přejezdu P4026, Lipa nad Orlicí	 DOPRAVNÍ ZNAČENÍ NÁCHOD
INVESTOR:	Správa železnic, s.o.	
OBSAH:	NÁVRH DIO STAVBY	DATUM: 06/2023
ZHOTOVITEL:		STUPEŇ: