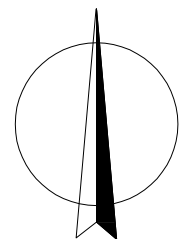
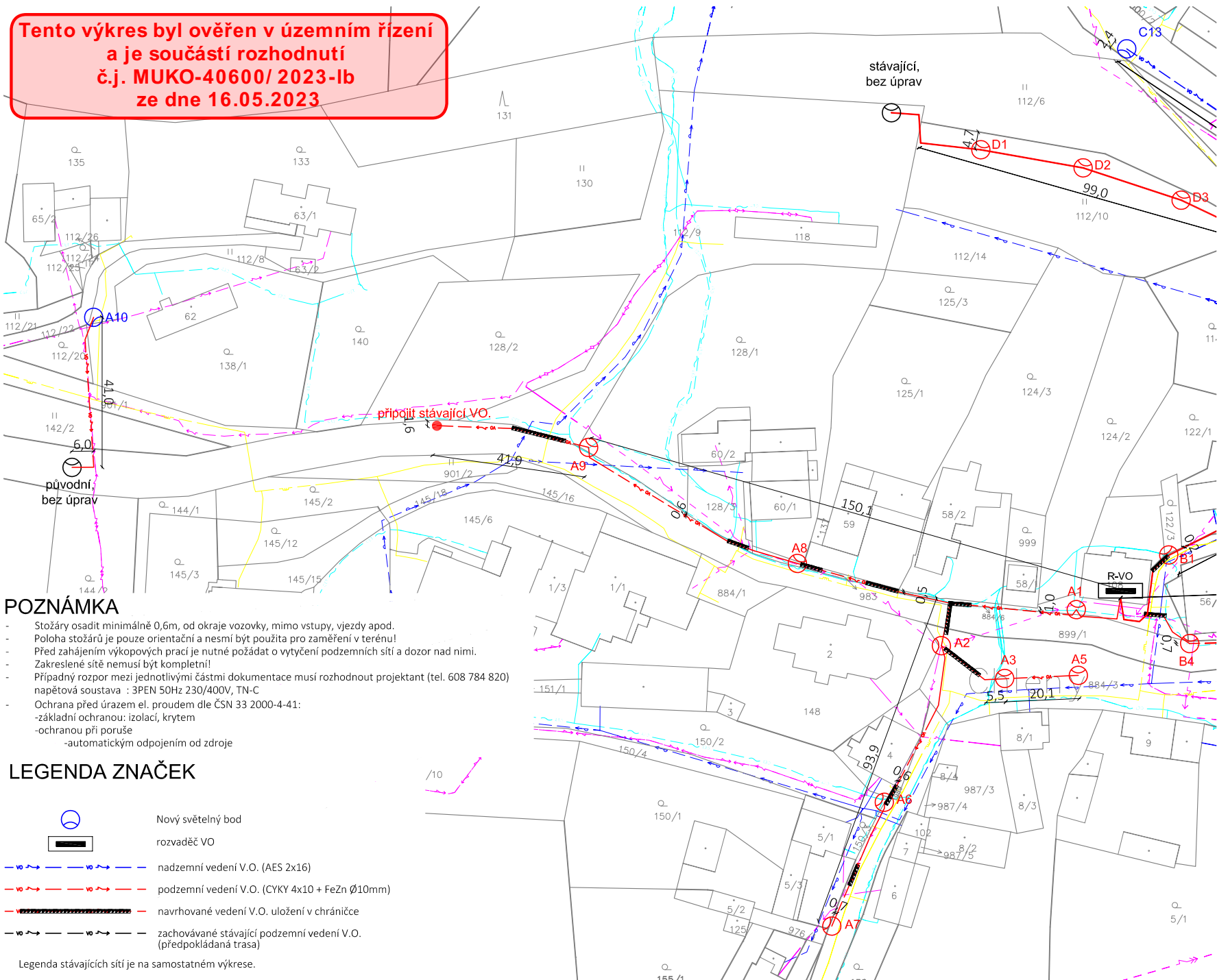


**Tento výkres byl ověřen v územním řízení  
a je součástí rozhodnutí  
č.j. MUKO-40600/ 2023-Ib  
ze dne 16.05.2023**



**POZNÁMKA**

- Stožáry osadit minimálně 0,6m, od okraje vozovky, mimo vstupy, vjezdy apod.
- Poloha stožárů je pouze orientační a nesmí být použita pro zaměření v terénu!
- Před zahájením výkopových prací je nutné požádat o vytyčení podzemních sítí a dozor nad nimi.
- Zakreslené sítě nemusí být kompletní!
- Případný rozpor mezi jednotlivými částmi dokumentace musí rozhodnout projektant (tel. 608 784 820)
- napěťová soustava : 3PEN 50Hz 230/400V, TN-C
- Ochrana před úrazem el. proudem dle ČSN 33 2000-4-41:
  - základní ochranou: izolaci, krytem
  - ochranou při poruše
  - automatickým odpojením od zdroje

**LEGENDA ZNAČEK**






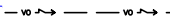
- Nový světelný bod
- rozvaděč VO
- nadzemní vedení V.O. (AES 2x16)
- podzemní vedení V.O. (CYKY 4x10 + FeZn Ø10mm)
- navrhované vedení V.O. uložení v chrániče
- zachovávané stávající podzemní vedení V.O. (předpokládaná trasa)

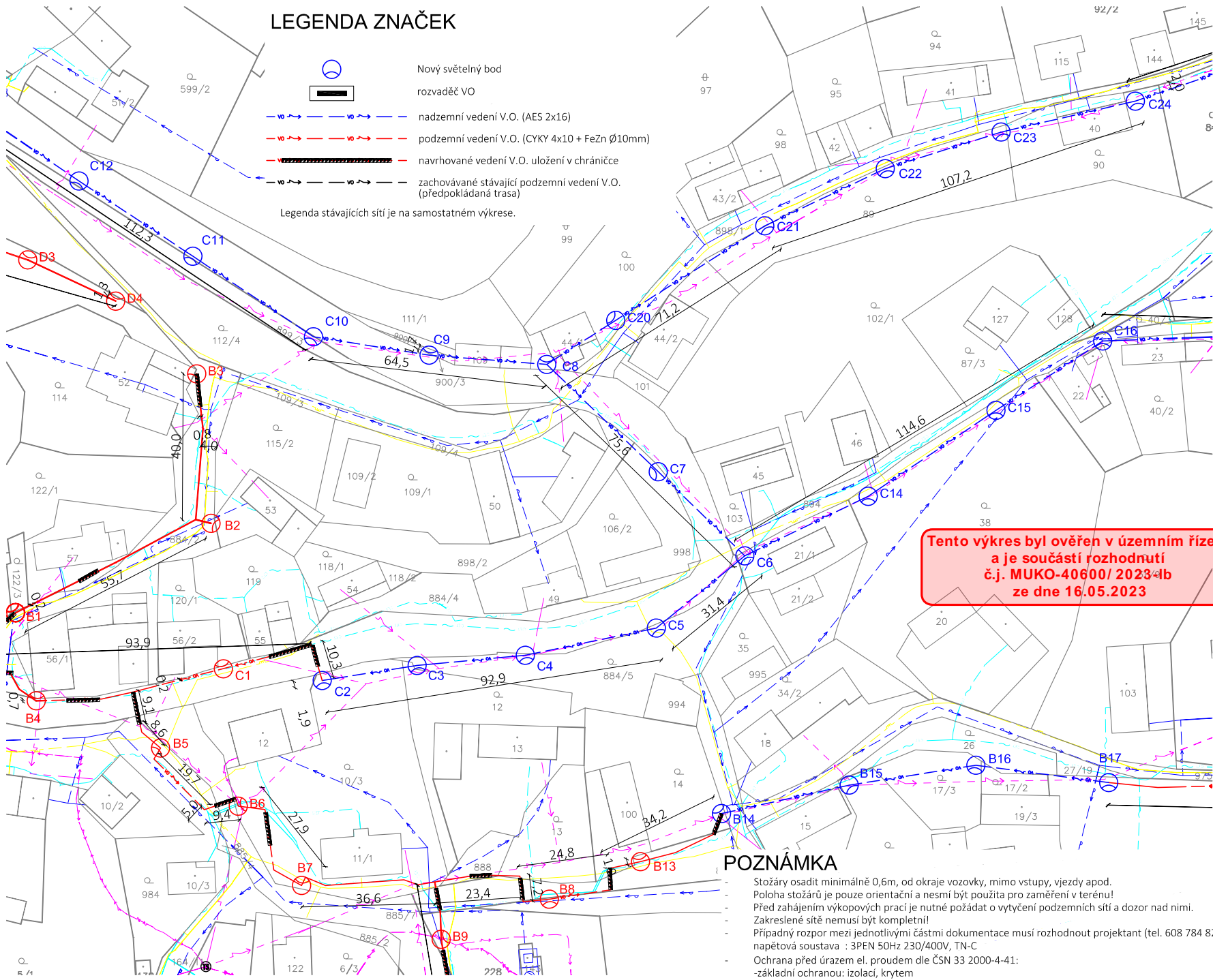
Legenda stávajících sítí je na samostatném výkrese.

KATASTRÁLNÍ ÚZEMÍ CHLENY(725110)

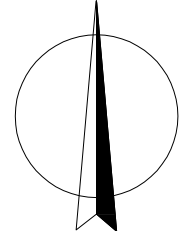
PROJEKT / PROJECT	
<b>REKONSTRUKCE VEŘEJNÉHO OSVĚTLENÍ V OBCI CHLENY</b>	
INVESTOR / INVESTOR	
Obec CHLENY Chleny 68, 517 45 Chleny tel: 494 547 222	
STUPEŇ PROJEKTU / PROJECT LEVEL	
<b>DOKUMENTACE PRO PROVEDENÍ STAVBY</b>	
ČÁST PROJEKTU / PART	
<b>D.1.4.g. Technika prostředí staveb silnoproudá elektrotechnika</b>	
ZPRACOVATEL ČÁSTI / SPECIAL CONSULTANT	
Mgr. Petr Šroll	
ZODPOVĚDNÝ PROJEKTANT / RESPONSIBLE	
Mgr. Petr Šroll ČKAIT 0701649	
VÝKRES / DRAWING	
<b>Veřejné osvětlení Část 1.</b>	
ČÍSLO VÝKRESU / DWG NO.	
<b>D.1.4.g.3</b>	
DATUM / DATE	PHASE Č.
1/2021	
FORMÁT / SIZE	
2 x A4	
MĚŘÍTKO / SCALE	
1:1000	

# LEGENDA ZNAČEK

-  Nový světelný bod
  -  rozvaděč VO
  -  nadzemní vedení V.O. (AES 2x16)
  -  podzemní vedení V.O. (CYKY 4x10 + FeZn Ø10mm)
  -  navrhované vedení V.O. uložení v chrániče
  -  zachovávané stávající podzemní vedení V.O. (předpokládaná trasa)
- Legenda stávajících sítí je na samostatném výkrese.



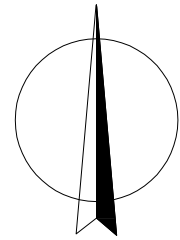
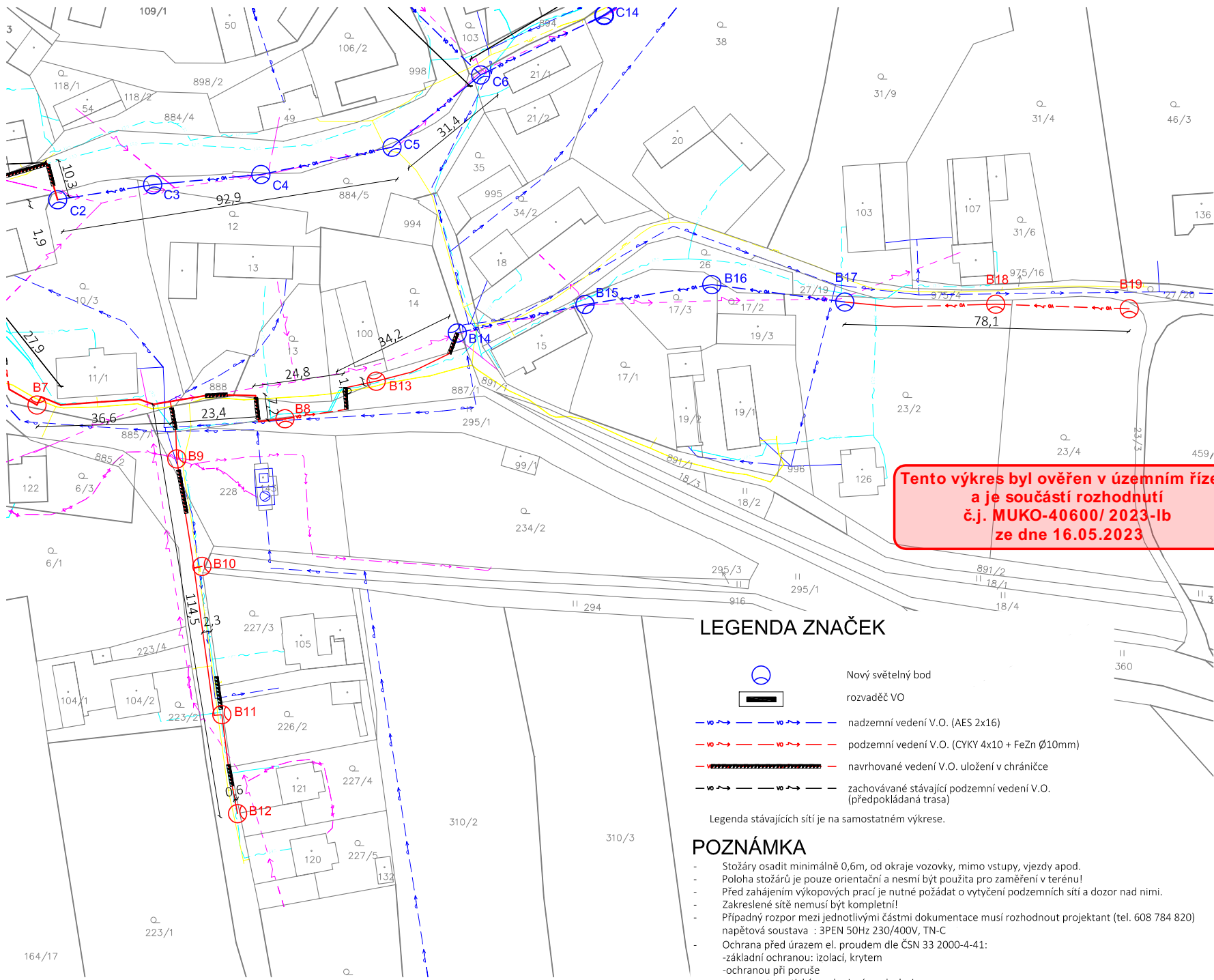
**Tento výkres byl ověřen v územním řízení a je součástí rozhodnutí č.j. MUKO-40600/ 2023-1b ze dne 16.05.2023**



<b>REKONSTRUKCE VEŘEJNÉHO OSVĚTLENÍ V OBCI CHLENY</b>	
INVESTOR / INVESTOR <b>Obec CHLENY</b> Chleny 68, 517 45 Chleny tel: 494 547 222	
STUPEŇ PROJEKTU / PROJECT LEVEL <b>DOKUMENTACE PRO PROVEDENÍ STAVBY</b>	
ČÁST PROJEKTU / PART <b>D.1.4.g. Technika prostředí staveb silnoproudá elektrotechnika</b>	
ZPRACOVATEL ČÁSTI / SPECIAL CONSULTANT <b>Mgr. Petr Šroll</b>	
ZODPOVĚDNÝ PROJEKTANT / RESPONSIBLE Mgr. Petr Šroll ČKAIT 0701649	
VÝKRES / DRAWING <b>Veřejné osvětlení Část 2.</b>	
ČÍSLO VÝKRESU / DWG NO. <b>D.1.4.g.4</b>	
DATUM / DATE 1/2021	PHASE Č.
FORMÁT / SIZE 2 x A4	
MĚŘÍTKO / SCALE 1:1000	

## POZNÁMKA







- Stožáry osadit minimálně 0,6m, od okraje vozovky, mimo vstupy, vjezdy apod.
- Poloha stožárů je pouze orientační a nesmí být použita pro zaměření v terénu!
- Před zahájením výkopových prací je nutné požádat o vytyčení podzemních sítí a dozor nad nimi.
- Zakreslené síť nemusí být kompletní!
- Případný rozpor mezi jednotlivými částmi dokumentace musí rozhodnout projektant (tel. 608 784 820)
- napětová soustava : 3PEN 50Hz 230/400V, TN-C
- Ochrana před úrazem el. proudem dle ČSN 33 2000-4-41:
  - základní ochranou: izolací, krytem
  - ochranou při poruše
  - automatickým odpojením od zdroje



**Tento výkres byl ověřen v územním řízení a je součástí rozhodnutí č.j. MUKO-40600/2023-Ib ze dne 16.05.2023**

PROJEKT / PROJECT <b>REKONSTRUKCE VEŘEJNÉHO OSVĚTLENÍ V OBCI CHLENY</b>	
INVESTOR / INVESTOR Obec CHLENY Chleny 68, 517 45 Chleny tel: 494 547 222	
STUPEŇ PROJEKTU / PROJECT LEVEL <b>DOKUMENTACE PRO PROVEDENÍ STAVBY</b>	
ČÁST PROJEKTU / PART <b>D.1.4.g. Technika prostředí staveb silnoproudá elektrotechnika</b>	
ZPRACOVATEL ČÁSTI / SPECIAL CONSULTANT <b>Mgr. Petr Šroll</b>	
ZODPOVĚDNÝ PROJEKTANT / RESPONSIBLE Mgr. Petr Šroll ČKAIT 0701649	
VÝKRES / DRAWING <b>Veřejné osvětlení Část 3.</b>	
ČÍSLO VÝKRESU / DWG NO. <b>D.1.4.g.5</b>	
DATUM / DATE <b>1/2021</b>	PÁNE Č. 1/3
FORMÁT / SIZE <b>2 x A4</b>	
MĚŘÍTKO / SCALE <b>1:1000</b>	

### LEGENDA ZNAČEK

-  Nový světelný bod
-  rozvaděč VO
-  nadzemní vedení V.O. (AES 2x16)
-  podzemní vedení V.O. (CYKY 4x10 + FeZn Ø10mm)
-  navrhované vedení V.O. uložení v chráničce
-  zachovávané stávající podzemní vedení V.O. (předpokládaná trasa)

Legenda stávajících sítí je na samostatném výkrese.

### POZNÁMKA

- Stožáry osadit minimálně 0,6m, od okraje vozovky, mimo vstupy, vjezdy apod.
- Poloha stožárů je pouze orientační a nesmí být použita pro zaměření v terénu!
- Před zahájením výkopových prací je nutné požádat o vytyčení podzemních sítí a dozor nad nimi.
- Zakreslené sítě nemusí být kompletní!
- Případný rozpor mezi jednotlivými částmi dokumentace musí rozhodnout projektant (tel. 608 784 820)
- napěťová soustava : 3PEN 50Hz 230/400V, TN-C
- Ochrana před úrazem el. proudem dle ČSN 33 2000-4-41:
  - základní ochranou: izolací, krytem
  - ochranou při poruše
  - automatickým odpojením od zdroje

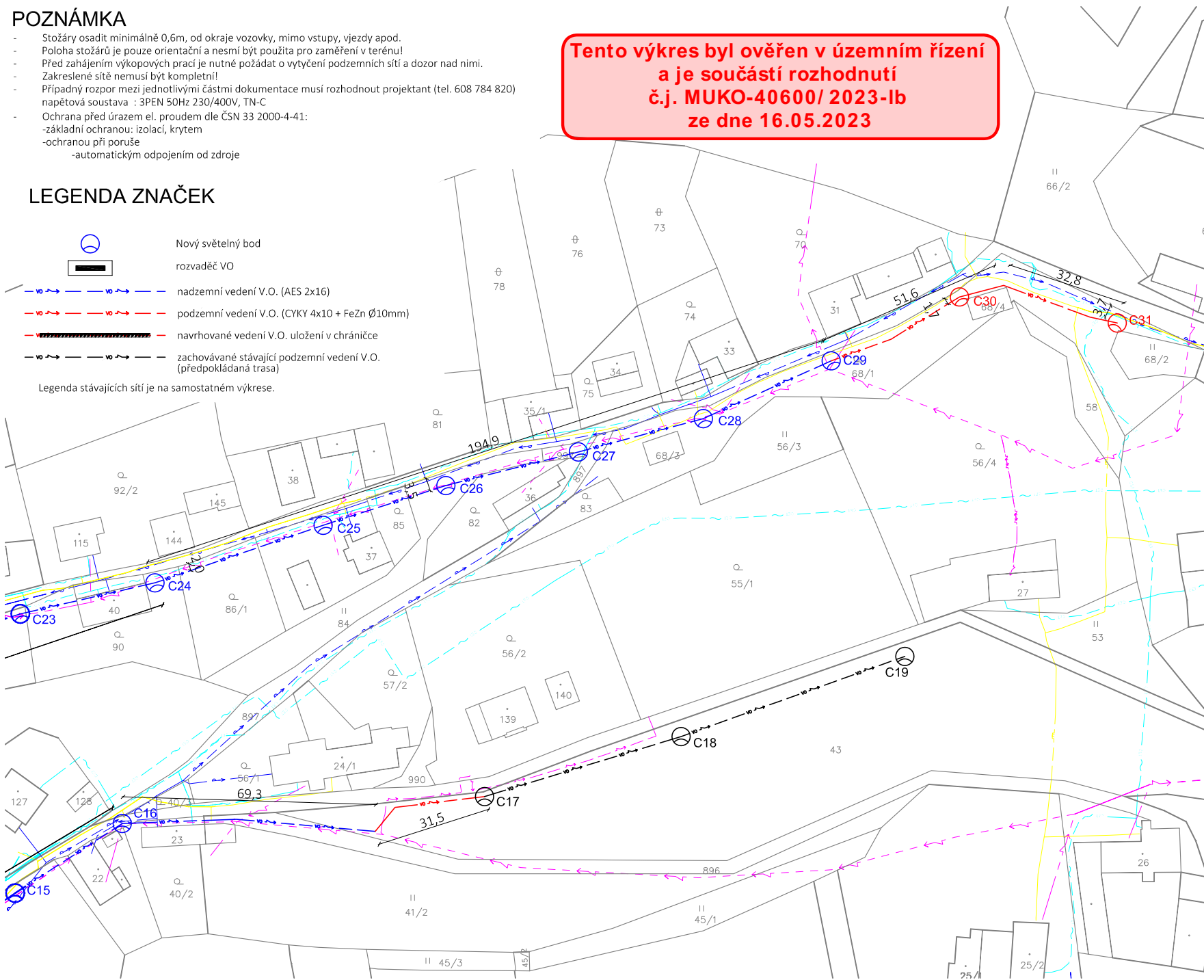
## POZNÁMKA

- Stožáry osadit minimálně 0,6m, od okraje vozovky, mimo vstupy, vjezdy apod.
- Poloha stožárů je pouze orientační a nesmí být použita pro zaměření v terénu!
- Před zahájením výkopových prací je nutné požádat o vytyčení podzemních sítí a dozor nad nimi.
- Zakreslené sítě nemusí být kompletní!
- Případný rozpor mezi jednotlivými částmi dokumentace musí rozhodnout projektant (tel. 608 784 820)
- napěťová soustava : 3PEN 50Hz 230/400V, TN-C
- Ochrana před úrazem el. proudem dle ČSN 33 2000-4-41:
  - základní ochranou: izolaci, krytem
  - ochranou při poruše
    - automatickým odpojením od zdroje

Tento výkres byl ověřen v územním řízení  
a je součástí rozhodnutí  
č.j. MUKO-40600/ 2023-lb  
ze dne 16.05.2023

## LEGENDA ZNAČEK

- Nový světelný bod
  - rozvaděč VO
  - nadzemní vedení V.O. (AES 2x16)
  - podzemní vedení V.O. (CYKY 4x10 + FeZn Ø10mm)
  - navrhované vedení V.O. uložení v chrániče
  - zachovávané stávající podzemní vedení V.O. (předpokládaná trasa)
- Legenda stávajících sítí je na samostatném výkrese.



<b>REKONSTRUKCE VEŘEJNÉHO OSVĚTLENÍ V OBCI CHLENY</b>	
INVESTOR / INVESTOR  Obec CHLENY Chleny 68, 517 45 Chleny tel: 494 547 222	
STUPEŇ PROJEKTU / PROJECT LEVEL <b>DOKUMENTACE PRO PROVEDENÍ STAVBY</b>	
ČÁST PROJEKTU / PART <b>D.1.4.g. Technika prostředí staveb silnoproudá elektrotechnika</b>	
ZPRACOVATEL ČÁSTI / SPECIAL CONSULTANT  <b>Mgr. Petr Šroll</b>	
ZODPOVĚDNÝ PROJEKTANT / RESPONSIBLE Mgr. Petr Šroll ČKAIT 0701649	
VÝKRES / DRAWING <b>Veřejné osvětlení Část 4.</b>	
ČÍSLO VÝKRESU / DWG NO. <b>D.1.4.g.6</b>	
DATUM / DATE 1/2021	PÁNEJ. Č.
FORMÁT / SIZE 2 x A4	
MĚŘÍTKO / SCALE 1:1000	