

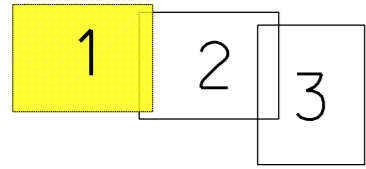
Tento výkres byl ověřen v územním řízení
a je součástí rozhodnutí
č.j. MUKO-19550/2023-Ib
ze dne 24.02.2023

IT
PTS
RK_1226
US_RK_967
trafo 630kVA
6ti vyvod. rozvaděč NN
uzemnění
X18-SS100/NKE1P-C
připojení pro YO
ekvipotenciální práh

UMÍSTĚNÍ DRUHÉHO SVISLÉHO ÚSEKOVÉHO
ODPÍNAČE FLC GBS N
+ NOVÉ OMEZOVACÍ PŘEPĚTÍ

NOVÉ KABELOVÉ VEDENÍ VN
3x1xAXEKVCE 120mm (590m)
+ HDPE TRUBKA V TĚSNÉM SVAZKU

NOVÉ KABELOVÉ VEDENÍ VN
3x1xAXEKVCE 120mm (590m)
+ HDPE TRUBKA V TĚSNÉM SVAZKU



- Legenda :
- Nové kabelové vedení NN
 - Nové kabelové vedení VN
 - Nová HDPE trubka
 - Přípojková skříň nn nová
 - Stávající kabelové vedení NN
 - Rozpojovací skříň nn stávající
 - Přípojková skříň nn stávající
 - ◆ Nová kabelová spojka NN
 - ← Vodovod
 - - - Kanalizace
 - - - Komunikační kabel
 - - - Veřejné osvětlení
 - Komunikace
 - Zpevněné plochy
 - Hranice parcel
 - Vnitřní kresba parcel
 - 323/124 Katastrální čísla pozemková / zastavěná
 - Umístění nové DTS

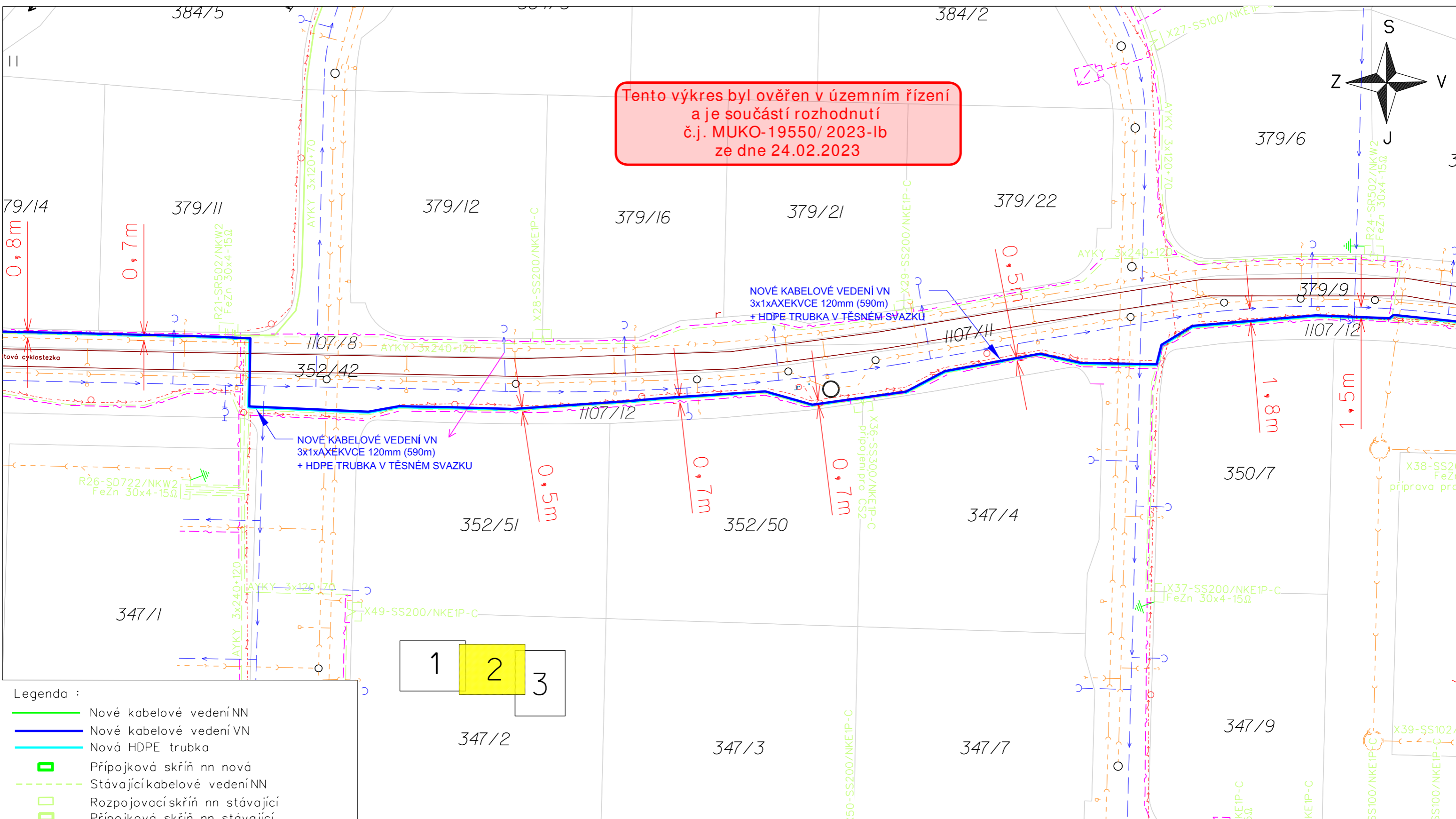
ELEKTROINSTALACE BUDE PROVEDENA DLE ČSN 33 2000-1, PNE 330000-1
ČSN 33 2000-5-52, ČSN 73 6005 A DALŠÍ DOTČENÉ ČSN
V MÍSTĚCH PŘÍPADNÉHO KŘÍŽENÍ, NEBO SOUBĚHU S OSTATNÍMI SÍTĚMI,
BUDOU PROVEDENA OPATŘENÍ DLE ČSN 73 6005

PŘED ZAPOČETÍM ZAMĚRNÝCH PRACÍ MUSÍ BÝT PROVEDENO V CELÉ
TRASE VYTYČENÍ VŠECH STÁVAJÍCÍCH PODZEMNÍCH SÍTÍ

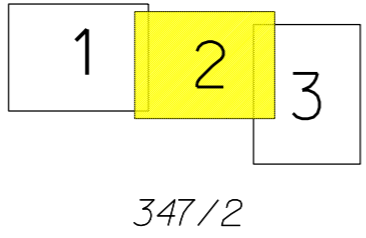
VNĚJŠÍ VLIVY : DLE PNE 330000-2, VIZ TECHNICKÁ ZPRÁVA

NAPĚŤOVÁ SOUSTAVA: 3-50Hz, 35 000V/IT
OCHRANA PŘED ÚRAZEM ELEKTRICKÝM PROUDEM
DLE PNE 330000-1
ŽIVÝCH ČÁSTÍ VN čl. 3.2.2.1 POLOHOU
NEŽIVÝCH ČÁSTÍ VN čl. 3.4.3.1. ZEMNĚNÍM
čl. 3.4.3.4. POSPOJOVÁNÍM
ZNAČENÍ DLE ČSN 01 3390

Kreslil: Jiří Trnčák	Projektovatel: Jiří Trnčák	Vedoucí projektant: Ing. Luboš Hanuš	Autorizoval: Ing. Luboš Hanuš	 www.energomontaze.cz
Místo: k.ú. Čestice u Častolovic	Investor: ČEZ Distribuce, a.s. Děčín		Oddělení: projekty	
Název stavby: Čestice, parc. 323 - knn				Datum: 05/2022
Část stavby: Distribuční vedení NN+VN+DTS				Stupeň dok.: DUR
Obsah výkresu: Koordinální situační výkres				Č. stavby: IV-12-2023685
				Formát: 1x A3
				Č. archivní: 2020-567
				Měřítko: 1:500
				Č. výkresu: C.3.1



- Legenda :
- Nové kabelové vedení NN
 - Nové kabelové vedení VN
 - Nová HDPE trubka
 - Přípojková skříň nn nová
 - Stávající kabelové vedení NN
 - Rozpojovací skříň nn stávající
 - Přípojková skříň nn stávající
 - ◆ Nová kabelová spojka NN
 - ← Vodovod
 - Kanalizace
 - Komunikační kabel
 - Veřejné osvětlení
 - Komunikace
 - Zpevněné plochy
 - Hranice parcel
 - Vnitřní kresba parcel
 - 323/1/24 Katastrální čísla pozemková / zastavěná
 - Umístění nové DTS



ELEKTROINSTALACE BUDE PROVEDENA DLE ČSN 33 2000-1, PNE 330000-1
ČSN 33 2000-5-52, ČSN 73 6005 A DALŠÍ DOTČENÉ ČSN
V MÍSTECH PŘÍPADNÉHO KŘÍŽENÍ, NEBO SOUBĚHU S OSTATNÍMI SÍTĚMI,
BUDOU PROVEDENA OPATŘENÍ DLE ČSN 73 6005

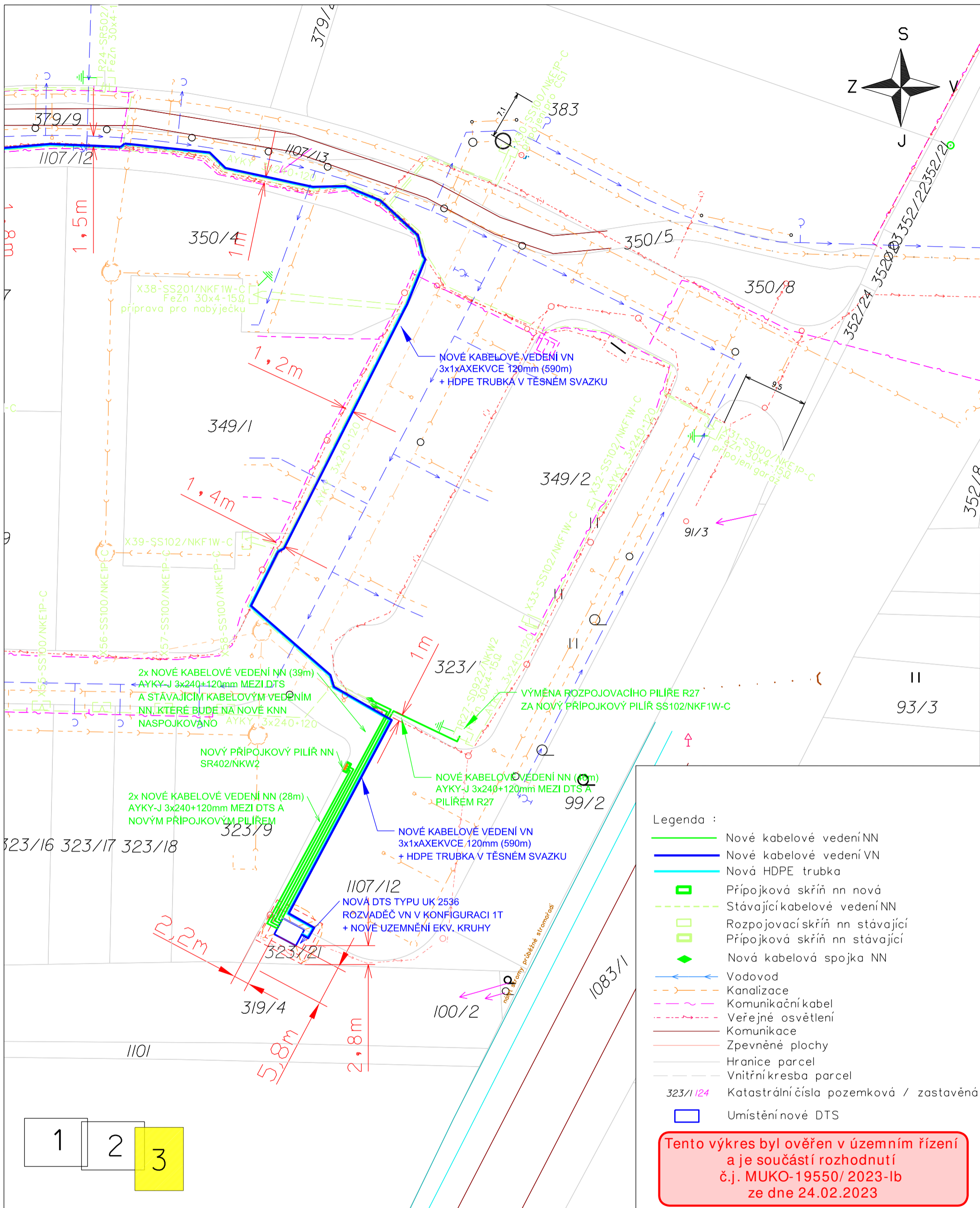
PŘED ZAPOČETÍM ZAMNÍCH PRACÍ MUSÍ BÝT PROVEDENO V CELÉ
TRASE VYTYČENÍ VŠECH STÁVAJÍCÍCH PODZEMNÍCH SÍTÍ

VNĚJŠÍ VLIVY : DLE PNE 330000-2, VIZ TECHNICKÁ ZPRÁVA

NAPĚŤOVÁ SOUSTAVA: 3-50Hz, 35 000V/IT

OCHRANA PŘED ÚRAZEM ELEKTRICKÝM PROUDEM
DLE PNE 330000-1
ŽIVÝCH ČÁSTÍ VN čl. 3.2.2.1 POLOHOU
NEŽIVÝCH ČÁSTÍ VN čl. 3.4.3.1. ZEMNĚNÍM
čl. 3.4.3.4. POSPOJOVÁNÍM
ZNAČENÍ DLE ČSN 01 3390

Kreslil: Jiří Trnčák	Projektovatel: Jiří Trnčák	Vedoucí projektant: Ing. Luboš Hanuš	Autorizoval: Ing. Luboš Hanuš	 www.energomontaze.cz
Místo: k.ú. Čestice u Častolovic		Investor: ČEZ Distribuce, a.s. Děčín		
Název stavby: Čestice, parc. 323 - knn				Oddělení: projekty
Část stavby: Distribuční vedení NN+VN+DTS				Datum: 05/2022
Obsah výkresu: Koordinální situační výkres				Stupeň dok.: DUR
				Č. stavby: IV-12-2023685
				Formát: 1x A3
				Č. archivní: 2020-567
				Měřítko: 1:500
				Č. výkresu: C.3.2



ELEKTROINSTALACE BUDE PROVEDENA DLE ČSN 33 2000-1, PNE 330000-1
 ČSN 33 2000-5-52, ČSN 73 6005 A DALŠÍ DOTČENÉ ČSN
 V MÍSTECH PŘÍPADNÉHO KRÍŽENÍ, NEBO SOUBĚHU S OSTATNÍMI SÍTĚMI,
 BUDOU PROVEDENA OPATŘENÍ DLE ČSN 73 6005

PŘED ZAPOČETÍM ZAMĚRNÝCH PRACÍ MUSÍ BÝT PROVEDENO V CELÉ
 TRASE VYTYČENÍ VŠECH STÁVAJÍCÍCH PODZEMNÍCH SÍTÍ

VNĚJŠÍ VLIVY : DLE PNE 330000-2, VIZ TECHNICKÁ ZPRÁVA

NAPĚŤOVÁ SOUSTAVA: 3-50Hz, 35 000V/IT

OCHRANA PŘED ÚRAZEM ELEKTRICKÝM PROUDEM
 DLE PNE 330000-1
 ŽIVÝCH ČÁSTÍ VN čl. 3.2.2.1 POLOHOU
 NEŽIVÝCH ČÁSTÍ VN čl. 3.4.3.1 ZEMNĚNÍM
 ŽIVÝCH ČÁSTÍ VN čl. 3.4.3.4 POSPOJOVÁNÍM
 ZNAČENÍ DLE ČSN 01 3390

NAPĚŤOVÁ SOUSTAVA: 3-50Hz, 400/230V/TN-C

OCHRANA PŘED ÚRAZEM ELEKTRICKÝM PROUDEM
 DLE PNE 330000-1
 ŽIVÝCH ČÁSTÍ čl. 3.2.2.2 KRYTÍ NEBO PŘEPÁŽKAMI
 ŽIVÝCH ČÁSTÍ čl. 3.2.2.4 IZOLACÍ
 NEŽIVÝCH ČÁSTÍ čl. 3.3.2.5. AUTOMATICKÝM ODPOJENÍM OD ZDROJE

Kreslil: Jiří Trnčák	Projektoval: Jiří Trnčák	Vedoucí projektant: Ing. Luboš Hanuš	Autorizoval: Ing. Luboš Hanuš	
Místo: k.ú. Čestice u Častolovic	Investor: ČEZ Distribuce, a.s. Děčín		Oddělení: projekty	
Název stavby: Čestice, parc. 323 - knn			Datum: 05/2022	
Část stavby: Distribuční vedení NN+VN+DTS			Stupeň dok.: DUR	
Obsah výkresu: Koordinační situační výkres			Č. stavby: IV-12-2023685	
			Formát: 1x A3	
			Č. archivní: 2020-567	
			Měřítko: 1:500	Č. výkresu: C.3.3