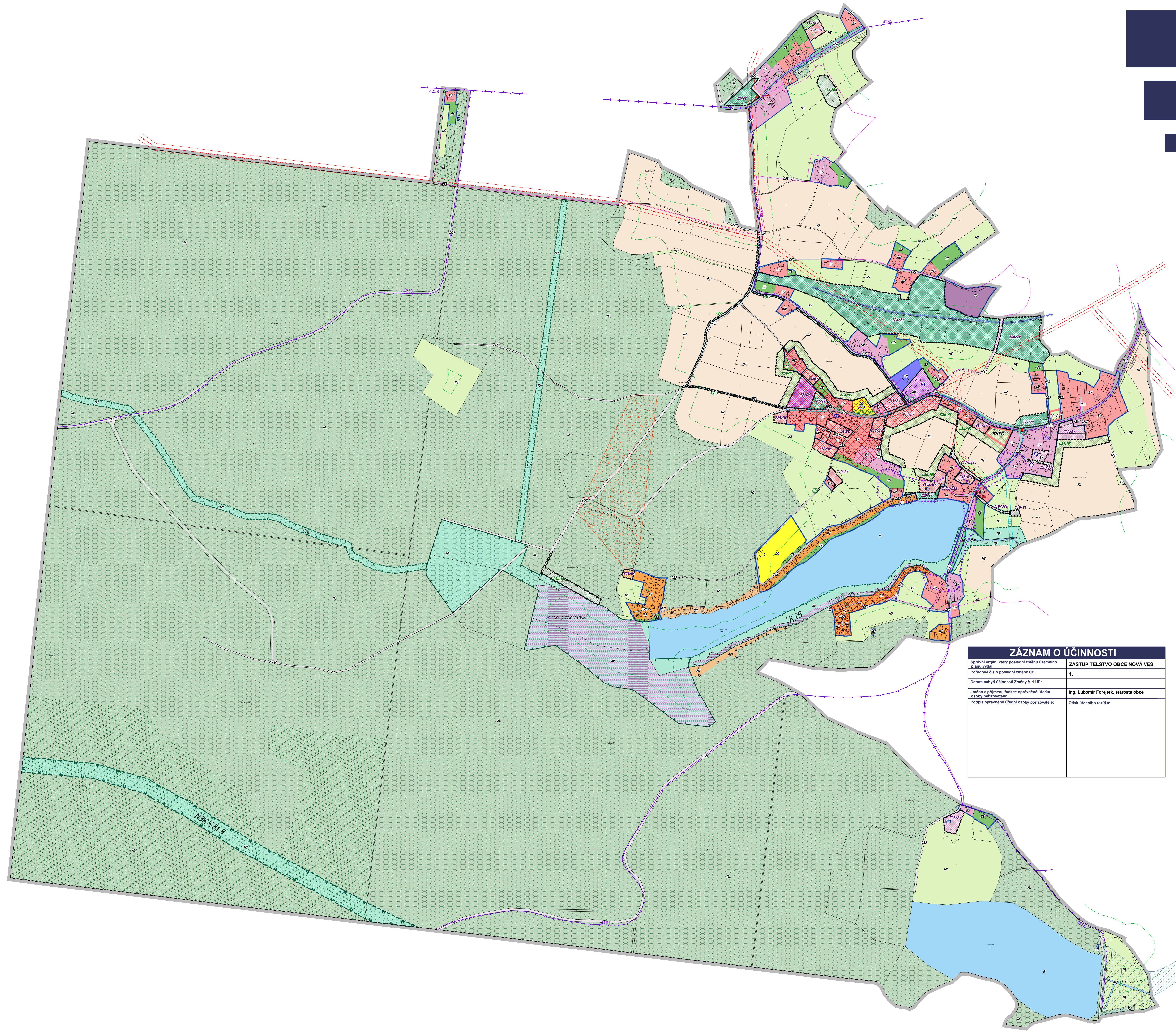


ODŮVODNĚNÍ ÚZEMNÍHO PLÁNU NOVÁ VES

GRAFICKÁ ČÁST ODŮVODNĚNÍ ÚP - M 1 : 5 000

B.2.1 - KOORDINAČNÍ VÝKRES

ÚPLNÉ ZNĚNÍ ÚZEMNÍHO PLÁNU
PO VYDÁNÍ ZMĚNY Č. 1



| STAV | NÁVRH | HRANICE |
|----------|----------|--|
| [Symbol] | [Symbol] | HRANICE ŘEŠENÉHO ÚZEMÍ |
| [Symbol] | [Symbol] | HRANICE ZASTAVĚNÉHO ÚZEMÍ K DATU 03. 12. 2021 |
| [Symbol] | [Symbol] | HRANICE ZASTAVITELNÉHO ÚZEMÍ / ZASTAVITELNÝCH PLOCH |
| [Symbol] | [Symbol] | HRANICE PLOCH ZMĚN V KRAJINĚ |
| [Symbol] | [Symbol] | HRANICE PLOCH PŘESTAVBY |
| STAV | NÁVRH | VYMEZENÍ PLOCH S ROZDILNÝM ZPŮSOBEM VYUŽITÍ |
| [Symbol] | [Symbol] | BYDLĚNÍ - V RODINNÝCH DOMECH - VENKOVSKÉ |
| [Symbol] | [Symbol] | PLOCHY SMÍŠENÉ OBYTNÉ - VENKOVSKÉ |
| [Symbol] | [Symbol] | REKREACE - PLOCHY STAVEB PRO RODINNOU REKREACI |
| [Symbol] | [Symbol] | REKREACE - NA PLOCHÁCH PŘÍRODNÍHO CHARAKTERU |
| [Symbol] | [Symbol] | OBČANSKÉ VYBAVENÍ - VEŘEJNÁ INFRASTRUKTURA |
| [Symbol] | [Symbol] | OBČANSKÉ VYBAVENÍ - KOMERČNÍ ZAŘÍZENÍ MALÁ A STŘEDNÍ |
| [Symbol] | [Symbol] | OBČANSKÉ VYBAVENÍ - TĚLOVÝCHOVNÁ A SPORTOVNÍ ZAŘÍZENÍ |
| [Symbol] | [Symbol] | VÝROBA A SKLADOVÁNÍ - DROBNÁ A REMESLNÁ VÝROBA |
| [Symbol] | [Symbol] | DOPRAVNÍ INFRASTRUKTURA - SILNIČNÍ - SILNICE III. TŘÍDY |
| [Symbol] | [Symbol] | DOPRAVNÍ INFRASTRUKTURA - SILNIČNÍ - MÍSTNÍ KOMUNIKACE |
| [Symbol] | [Symbol] | DOPRAVNÍ INFRASTRUKTURA - SILNIČNÍ - ÚČELOVÉ KOMUNIKACE |
| [Symbol] | [Symbol] | TECHNICKÁ INFRASTRUKTURA - PLOCHY PRO STAVBY A ZAŘÍZENÍ PRO NAKLÁDÁNÍ S ODPADY |
| [Symbol] | [Symbol] | TECHNICKÁ INFRASTRUKTURA - INŽENÝRSKÉ SÍTĚ |
| [Symbol] | [Symbol] | VEŘEJNÁ PROSTRANSTVÍ - VEŘEJNÁ ZELENĚ |
| [Symbol] | [Symbol] | ZELEŇ - SOUKROMÁ A VYHRAZENÁ |
| [Symbol] | [Symbol] | ZELEŇ - PŘÍRODNÍHO CHARAKTERU |
| [Symbol] | [Symbol] | PLOCHY VODNÍ A VODOHOSPODÁRSKÉ |
| [Symbol] | [Symbol] | PLOCHY ZEMĚDĚLSKÉ |
| [Symbol] | [Symbol] | PLOCHY LESNÍ |
| [Symbol] | [Symbol] | PLOCHY PŘÍRODNÍ |
| [Symbol] | [Symbol] | PLOCHY SMÍŠENÉ NEZASTAVĚNÉHO ÚZEMÍ - PLOCHY PŘÍRODNÍ A ZEMĚDĚLSKÉ |
| [Symbol] | [Symbol] | PLOCHY SPECIFICKÉ - DOPROVODNÁ ZELENĚ |
| STAV | NÁVRH | VYMEZENÍ PRVKŮ ÚZEMNÍHO SYSTÉMU EKOLOGICKÉ STABILITY |
| [Symbol] | [Symbol] | LOKÁLNÍ BIOCENTRUM |
| [Symbol] | [Symbol] | LOKÁLNÍ BIOKORIDOR |
| [Symbol] | [Symbol] | NADREGIONÁLNÍ BIOKORIDOR |
| STAV | NÁVRH | PŘÍRODNÍ HDNOSTY V ÚZEMÍ |
| [Symbol] | [Symbol] | VÝZNAMNÉ (SOLITERNÍ) STROMY V ÚZEMÍ |
| STAV | NÁVRH | KULTURNÍ HDNOSTY V ÚZEMÍ |
| [Symbol] | [Symbol] | PAMÁTNÉ OBJEKTY |
| [Symbol] | [Symbol] | URBANISTICKÉ HDNOSTY |
| STAV | NÁVRH | PLOCHY ÚZEMNÍCH REZERV |
| [Symbol] | [Symbol] | PLOCHA ÚZEMNÍ REZERVY BYDLĚNÍ - V RODINNÝCH DOMECH - VENKOVSKÉ |
| STAV | NÁVRH | KORIDOR PRO VEDENÍ STAVBY |
| [Symbol] | [Symbol] | KORIDOR PRO VEDENÍ STAVBY TECHNICKÉ INFRASTRUKTURY |
| STAV | NÁVRH | LIMITY VYUŽITÍ ÚZEMÍ |
| [Symbol] | [Symbol] | REGISTROVANÝ VÝZNAMNÝ KRAJINNÝ PRVEK NOVOVESKÝ RYBNÍK |
| [Symbol] | [Symbol] | ÚAN 2 |
| [Symbol] | [Symbol] | CELÉ ŘEŠENÉ ÚZEMÍ JE ÚZEMÍM S ARCHEOLOGICKÝMI NÁLAZY |
| [Symbol] | [Symbol] | ARCHEOLOGICKÁ LOKALITA - POHRĚBIŠTĚ LIDU POPELNICOVÝCH POLÍ |
| [Symbol] | [Symbol] | VZDÁLENOST 50 M OD KRAJE LESA |
| [Symbol] | [Symbol] | POZEMKY URČENÉ K PLNĚNÍ FUNKCE LESA |
| [Symbol] | [Symbol] | Z TOHO LESY ZVLÁŠTNÍHO URČENÍ |
| [Symbol] | [Symbol] | NADZEMNÍ EL. VEDENÍ 35kV |
| [Symbol] | [Symbol] | OCHRANNÉ PÁSMO EL. VEDENÍ |
| [Symbol] | [Symbol] | KOMUNIKAČNÍ VEDENÍ |
| [Symbol] | [Symbol] | CELÉ ŘEŠENÉ ÚZEMÍ LEŽÍ V OCHRANNÉM PÁSMU LETECKÝCH ZAŘÍZENÍ |
| [Symbol] | [Symbol] | - RADIONAVIČAČNÍHO RADARU PARDUBICE |
| [Symbol] | [Symbol] | OCHRANNÉ PÁSMO SILNIC III. TŘÍDY |
| [Symbol] | [Symbol] | CYKLOTRASA |
| [Symbol] | [Symbol] | PLOCHY INVESTIC DO PŮDY |
| [Symbol] | [Symbol] | HLAVNÍ ODVODŇOVACÍ ZAŘÍZENÍ |
| STAV | NÁVRH | CIVILNÍ OCHRANA OBYVATELSTVA |
| [Symbol] | [Symbol] | OBJEKTY VYUŽÍVANÉ PRO CIVILNÍ OCHRANU OBYVATELSTVA |

| ZÁZNAM O ÚČINNOSTI | |
|---|--------------------------------------|
| Správní orgán, který poslední změnu územního plánu vydal: | ZASTUPITELSTVO OBCE NOVÁ VES |
| Podpisová číslo poslední změny ÚP: | 1. |
| Datum nabytí účinnosti Změny č. 1 ÚP: | |
| Jméno a příjmení, funkce oprávněné úřední osoby pořizovatele: | Ing. Lubomír Forejtěk, starosta obce |
| Podpis oprávněné úřední osoby pořizovatele: | Otisk úředního razítka: |

| | |
|--|--|
| <p>Rešené území: správní území obce NOVÁ VES - k.ú. Nová Ves u Albrechtic</p> <p>Pořizovatel: Obecní úřad Nová Ves</p> <p>Zhotovitel: Atelier "AURUM" s.r.o., Pardubice</p> <p>Projektant: Ing. Pavel Petřů Zpracovatelský kolektiv: Ing. Pavel Petřů Ing. arch. Ivana Petřů Ing. arch. Dana Suchánková</p> | <p>Zakázka: ÚZEMNÍ PLÁN NOVÁ VES</p> <p>Etapas: ÚPLNÉ ZNĚNÍ ÚP po vydání Změny č. 1</p> <p>Objednatel: Obec NOVÁ VES</p> <p>Příloha č. : B.2.1 KOORDINAČNÍ VÝKRES</p> <p>Měřítko: 1 : 5000 Datum: 12/2022 Zakázka: Z21/20</p> |
|--|--|