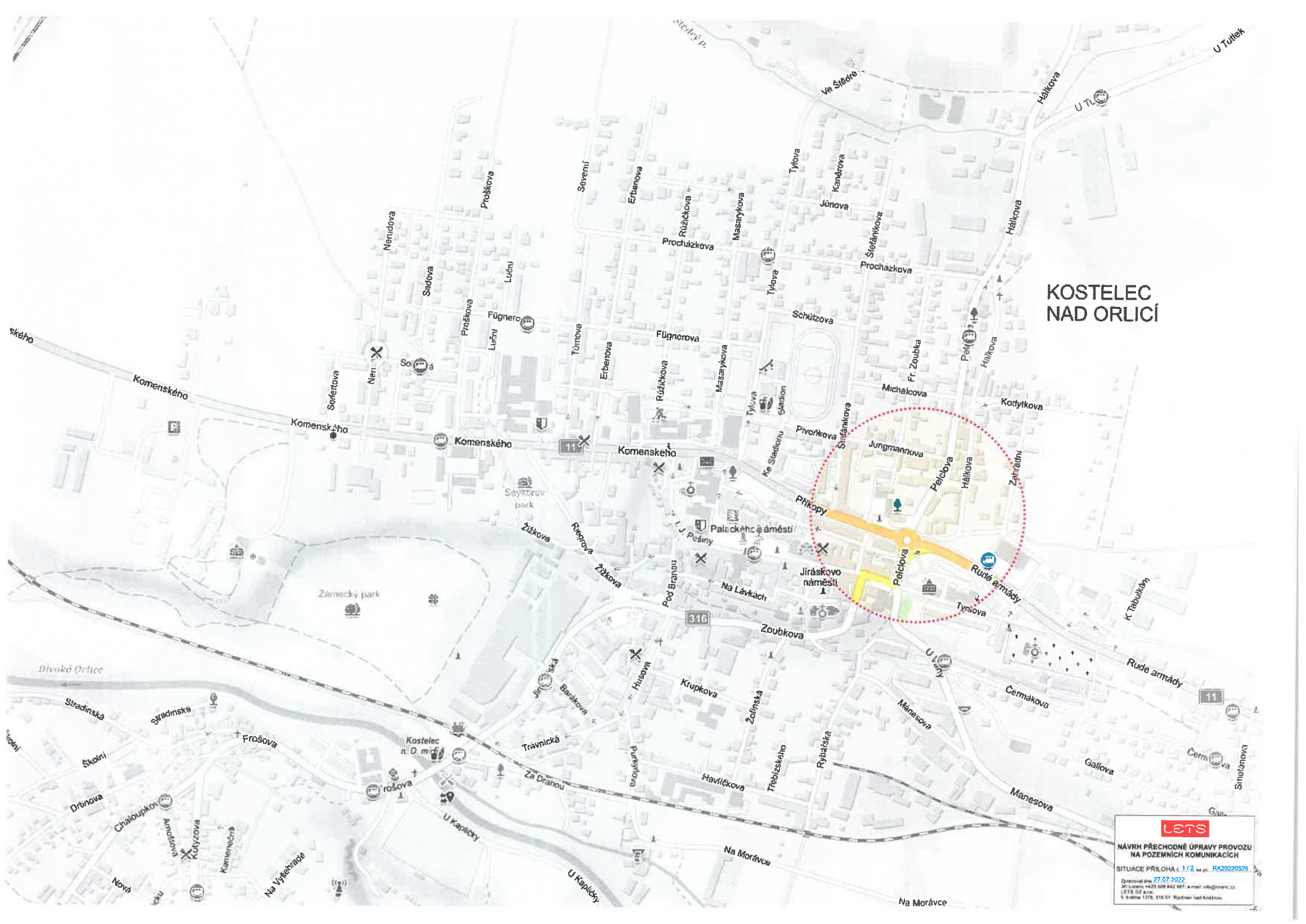


KOSTELEC NAD ORLICÍ



**NÁVRH PŘECHODNÉ ÚPRAVY PROVOZU
NA POZEMNÍCH KOMUNIKACÍCH**

SITUACE PŘÍLOHA 1/2 k z. p. **RK20220526**

Dopracováno dne **27.07.2022**
M. Lárencová 432 306 142 181 | e-mail: info@lets.cz
LETS OZ s.r.o.
S. Kravina 1378, 516 01 Rychnov nad Kněžnou



Řízení dopravy pracovníky stavby

Lens
MĀVĀNĀ PŘĚCHODNĚ ÚPRAVY PRŮVODU
NĀ PŘEZEMNĀCH KOMUNIKĀCĀCH
SITUACE PŘÍLOHA č. 2/2
Zpracováno dne: 27.07.2022
Jiřina Štejnová, inženýrka
Kontakt: +420 730 822 877, email: info@lens.cz
Kancelář: Křižíkova 101, 160 00 Praha 6