
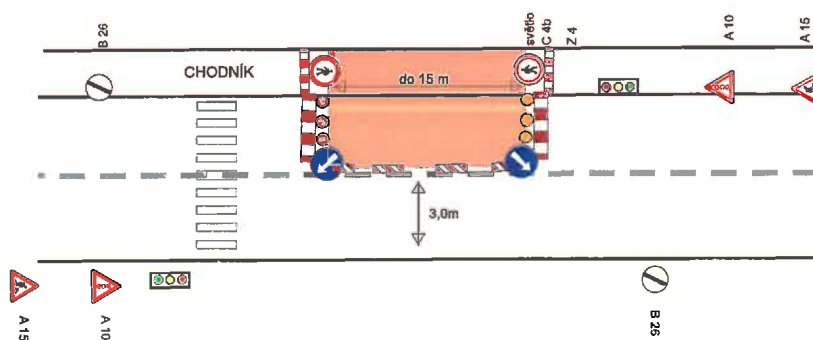



Dopravní opatření: pracovní místo - řízení semaforů



Zhotovitel:		Lenka Štěřbová			
Kreslil:	Blanka Faltysová / tel.: 601 545 613	 <p>DZPCE DOPRAVNÍ ZNAČENÍ - PARELIDICE s.r.o. Rožice 165 633 61 Párvčice IČO: 259 31 016 DIČ: CZ25931016 tel.: 603 115 838 e-mail: info@dzpce.cz web: www.dzpce.cz</p>			
Zodp. projektant:	David Fanta / 603 115 936 / info@dzpce.cz				
Kontroloval:	David Fanta / 603 115 936 / info@dzpce.cz				
Kraj:	Královéhradecký	Okres:	Kostelec n. Orlicí	Obec:	Borohrádek
Akce:		zemní práce u domu čp. 30 DOPRAVNÉ INŽENÝRSKÁ OPATŘENÍ		DATUM:	25.04.2022
				Č.ZAKÁZKY:	
				STUPEŇ PD:	DIO
				MĚŘÍTKO:	
				FORMÁT:	2x A4

Dopravní opatření: pracovní místo - řízení semaforu



Zhotovitel:		Lenka Štěřbová			
Krešil:	Blanka Faltysová / tel.: 601 545 813	 DZPCE <small>DOPRAVNÍ ZNAČENÍ - PRAKTIKUM S.R.L.</small> <small>Rosice 165 533 81 Paskabice IČO: 259 31 016 DIČ: CZ25931016 TEL: 603 115 836 e-mail: info@dzpce.cz web: www.dzpce.cz</small>			
Zodp. projektant:					
Kontrolovat:	David Fanta / 603 115 936 / info@dzpce.cz				
Kraj:	Královéhradecký	Okres:	Kostelec n. Orlicí	Obec:	Borohrádek
Akce:		zemní práce u domu čp. 30			
DOPRAVNĚ INŽENÝRSKÁ OPATŘENÍ		DATUM:	25.04.2022		
		Č.ZAKÁZKY:			
		STUPEŇ PD:	DIO		
		MĚŘÍTKO:			
		FORMÁT:	2x A4		