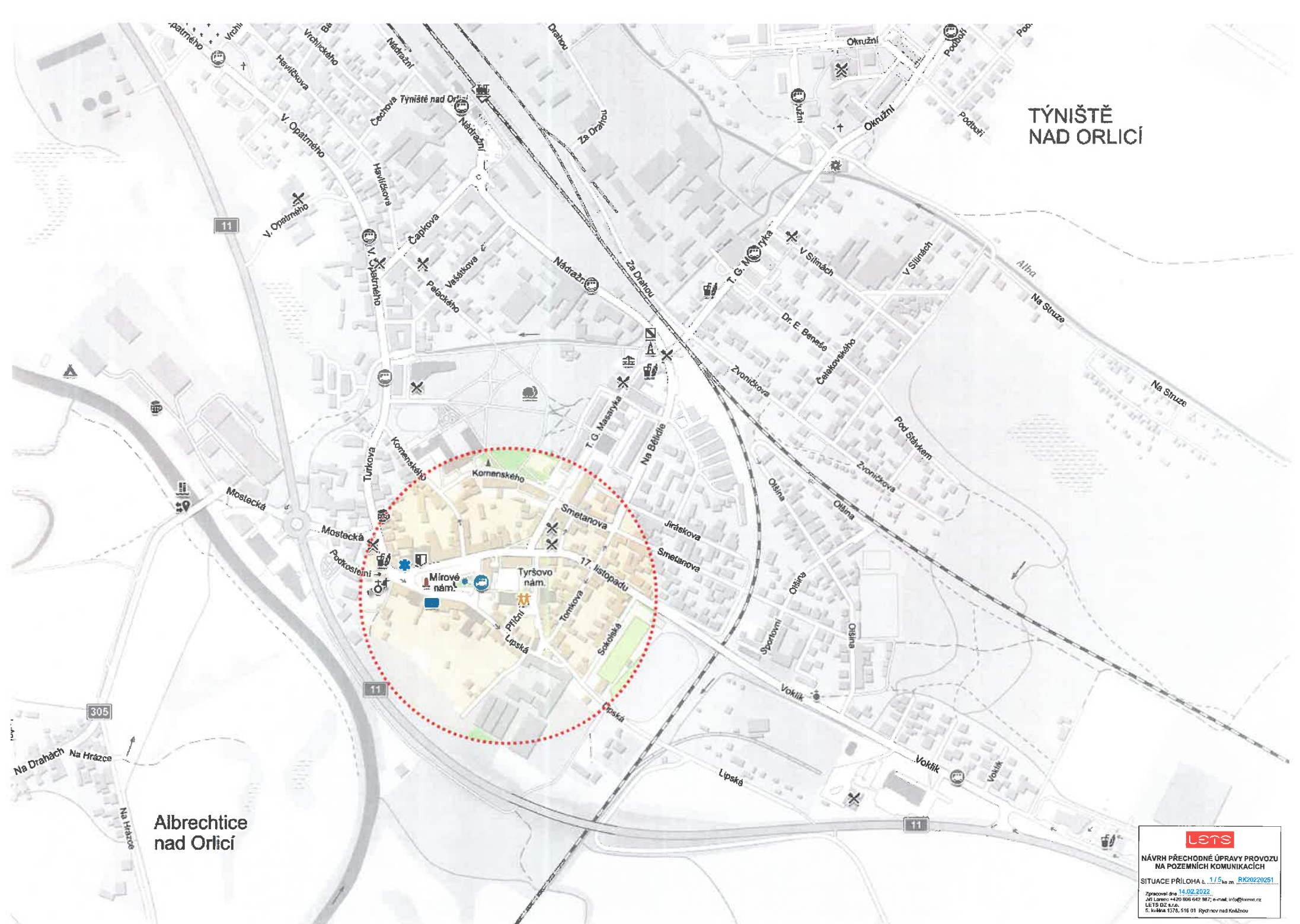


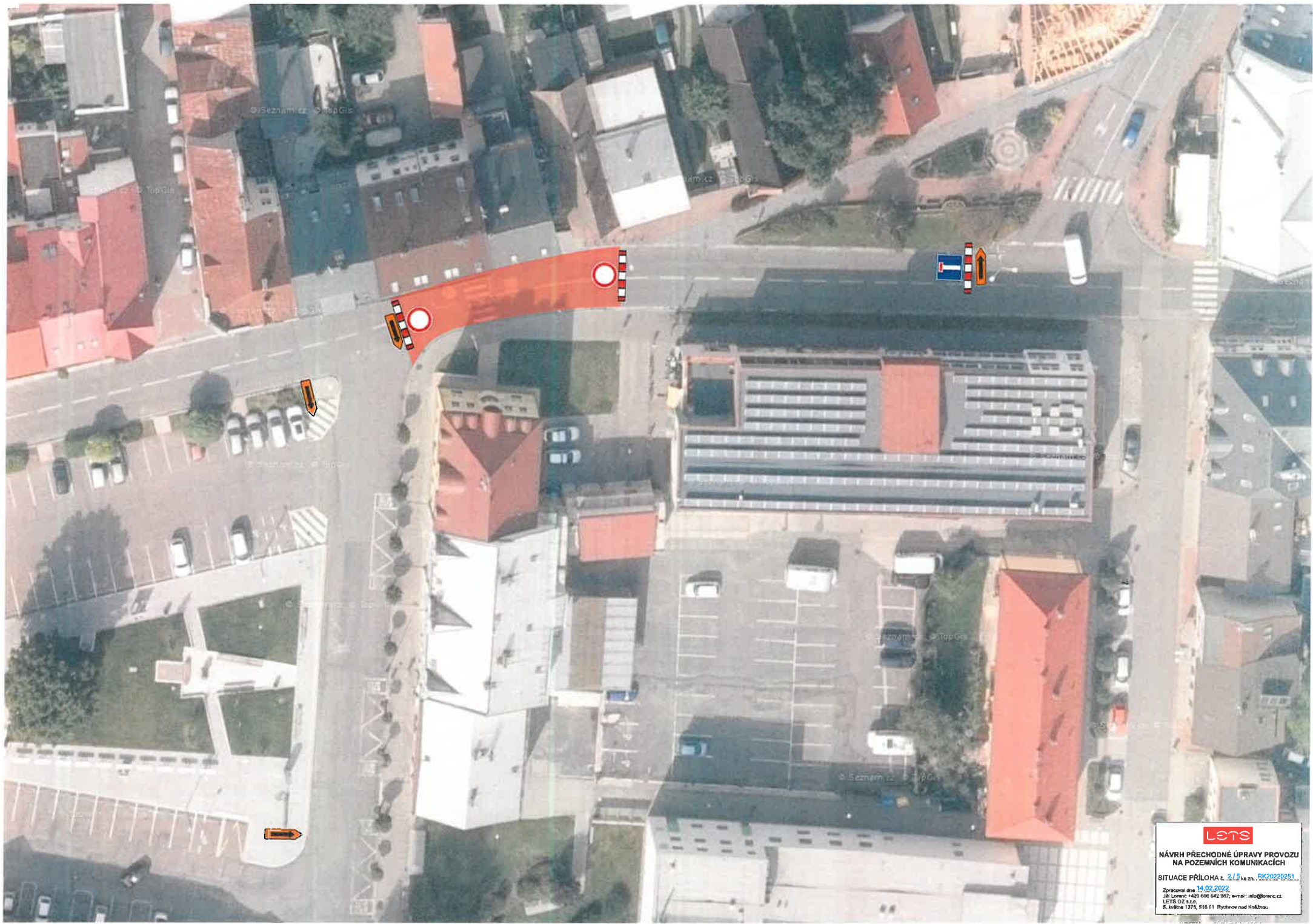
# TÝNIŠTĚ NAD ORLICÍ



Albrechtice  
nad Orlicí



NÁVRH PŘECHODNÉ ÚPRAVY PROVOZU  
NA POZEMNÍCH KOMUNIKACÍCH  
SITUACE PŘÍLOHA č. 1/5, RK0220251  
Zpracováno dne 14.02.2022  
Jiří Lorenc +420 806 642 387; e-mail: info@lencr.cz  
LEIS DZ s.r.o.  
S. Jiváka 1378, 516 01 Rychnov nad Kněžnou



**lets**

**NÁVRH PŘECHODNÉ ÚPRAVY PROVOZU  
NA POZEMNÍCH KOMUNIKACÍCH**

SITUACE PŘÍLOHA L 2/1.5 ke zn. [RK20220251](#)

Zpracováno dne 14.02.2024  
38 Letovic 4401 642 942 947, e-mail: [info@lets.cz](mailto:info@lets.cz)  
LETS O2 s.r.o.  
8. květen 1376, 516 01 Rybníky nad Křibzou



220 m

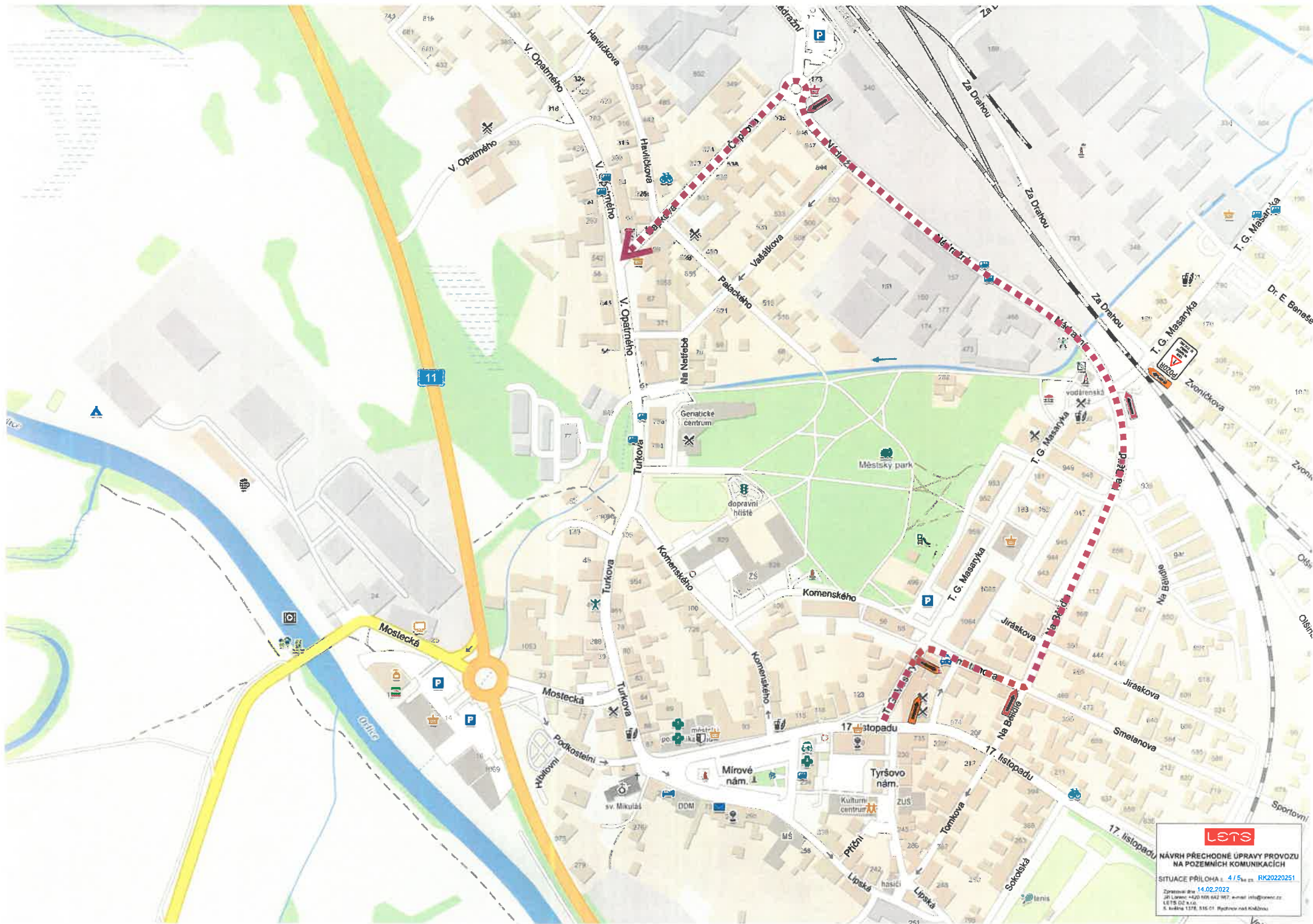


**lets**

NAVHR PŘEHODNÉ ÚPRAVY PROVOZU  
NA POZEMNÍCH KOMUNIKACÍCH

SITUACE PŘÍLOHA č. 3/5 k zn. [RK20220251](#)

Zpracováno dne 14.02.2022  
Jiří Lorenc +420 696 642 987; e-mail: info@lets.cz  
LETS DZ s.r.o.  
Ř. Lávra 1276, 616 01 Rychov nad Kněžbou



**LENS**

**NÁVRH PŘECHODNÉ ÚPRAVY PROVOZU  
NA POZEMNÍCH KOMUNIKACÍCH**

SITUACE PŘÍLOHA k 415\_k a 51 RK20220251

Zpracováno dne: 14.02.2022  
 Jiřina Lesná 462, 785 02, 785 02, e-mail: info@lens.cz  
 LEIS D2 s.r.o.  
 IČ: 272 521 964, DIČ: CZ272 521 964

# ZAKRYTÍ STÁLÝCH DORPAVNÍCH ZNAČEK



lets

NÁVRH PŘECHODNÉ ÚPRAVY PROVOZU  
NA POZEMNÍCH KOMUNIKACÍCH

SITUACE PŘÍLOHA 4 5/5 RK20220251

Zpracoval dne 13.02.2022  
Jiří Lomoc +420 605 842 987; e-mail: info@lomec.cz  
LET5 02.8.20  
© let5 1378, 519 01 Rychov nad Kněžnou

