

Schéma B/1

Standardní pracovní místo na pozemní komunikaci s malým dopravním zatížením.

příčná uzávěra jednostrannými směrovacími deskami
 odstup podélně 1-2 m
 příčně 0,6-1 m

podélná uzávěra oboustrannými směrovacími deskami
 odstup max. 10 m

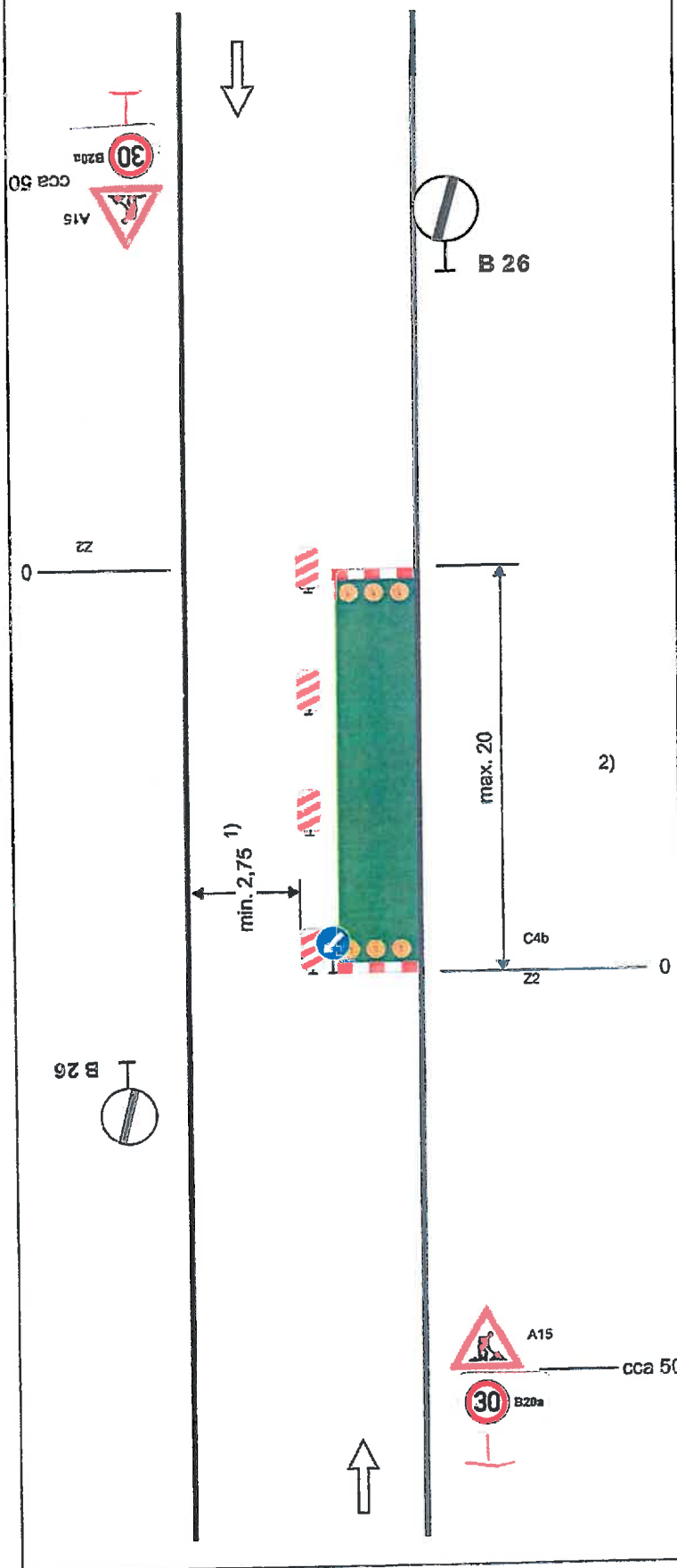
příčná uzávěra jednostrannými směrovacími deskami
 odstup podélně 1-2 m
 příčně 0,6-1 m
 výstražná světla typu 1 na každé směrovací desce

1) užití dopravních značek a dopravních zařízení v případě souběžných parkovacích pruhů, chodníků nebo stezek pro cyklisty podle schémat B/16 až B/20

RPV-6153/5-2022-00706
 vzdálenosti v metrech
 17. 1. 2022

Schéma B/2

Standardní pracovní místo na pozemní komunikaci s malým dopravním zatížením. Zúžení vozovky na jeden jízdní pruh.



příčná uzávěra zábranou
minimálně 3 výstražná světla typu 1

podélná uzávěra oboustrannými směrovacími
deskami
odstup max. 10 m

podélná uzávěra zábradlím na straně chodníku/
stezky pro cyklisty

příčná uzávěra zábranou
minimálně 3 výstražná světla typu 1

1) může být ve výjimečných případech menší
(viz kap. 6.1.2.)

2) užití dopravních značek a dopravních zaříze-
ní v případě souběžných parkovacích pruhů,
chodníků nebo stezek pro cyklisty podle
schémat B/16 až B/20

PRONÁJMA PRACOVNÍHO MÍSTA
PRO PRÁCI NA POZEMNÍ KOMUNIKACI
PROJEKT
KOPRAN 6183/CJ-2022-00706

17.8.2022

vzdálenosti v metrech

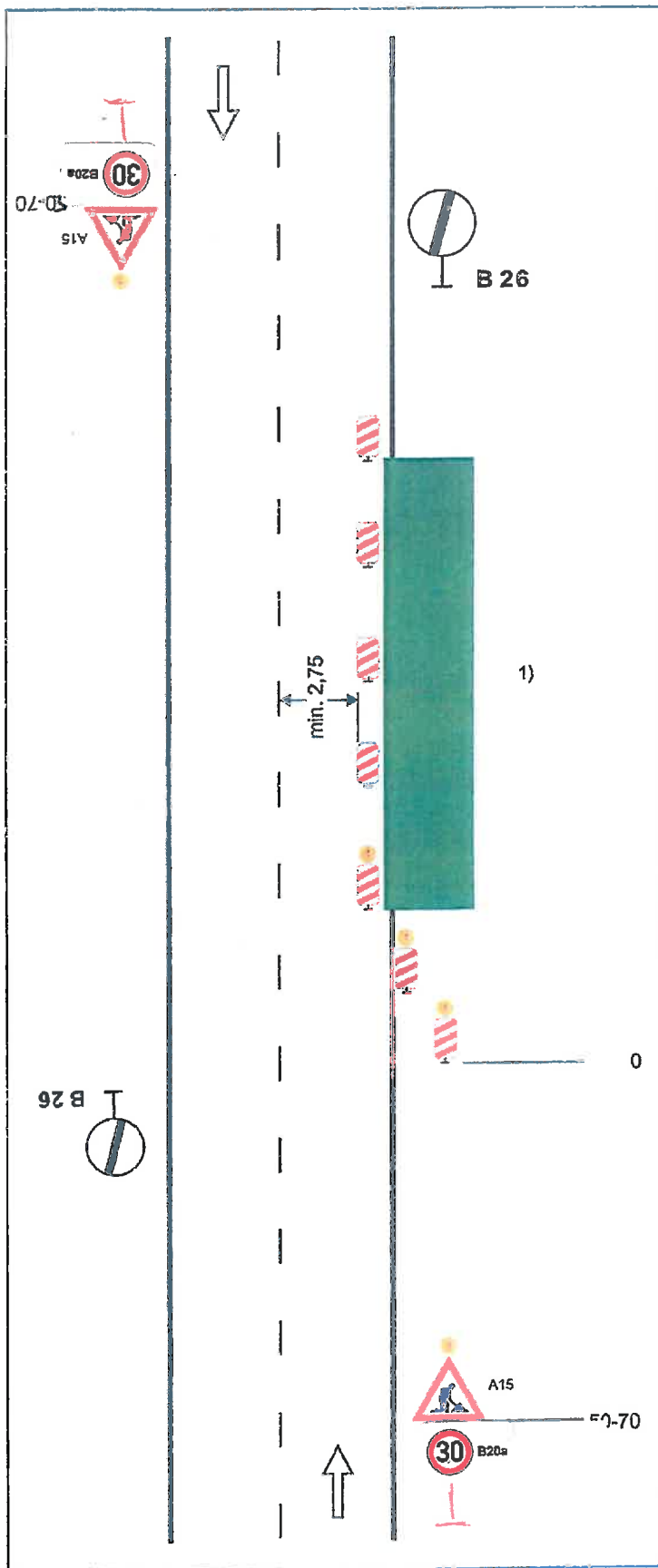


Schéma B/3

Standardní pracovní místo. Zúžení jízdního pruhu.

podélná uzávěra oboustrannými směrovacími deskami
odstup max. 10m

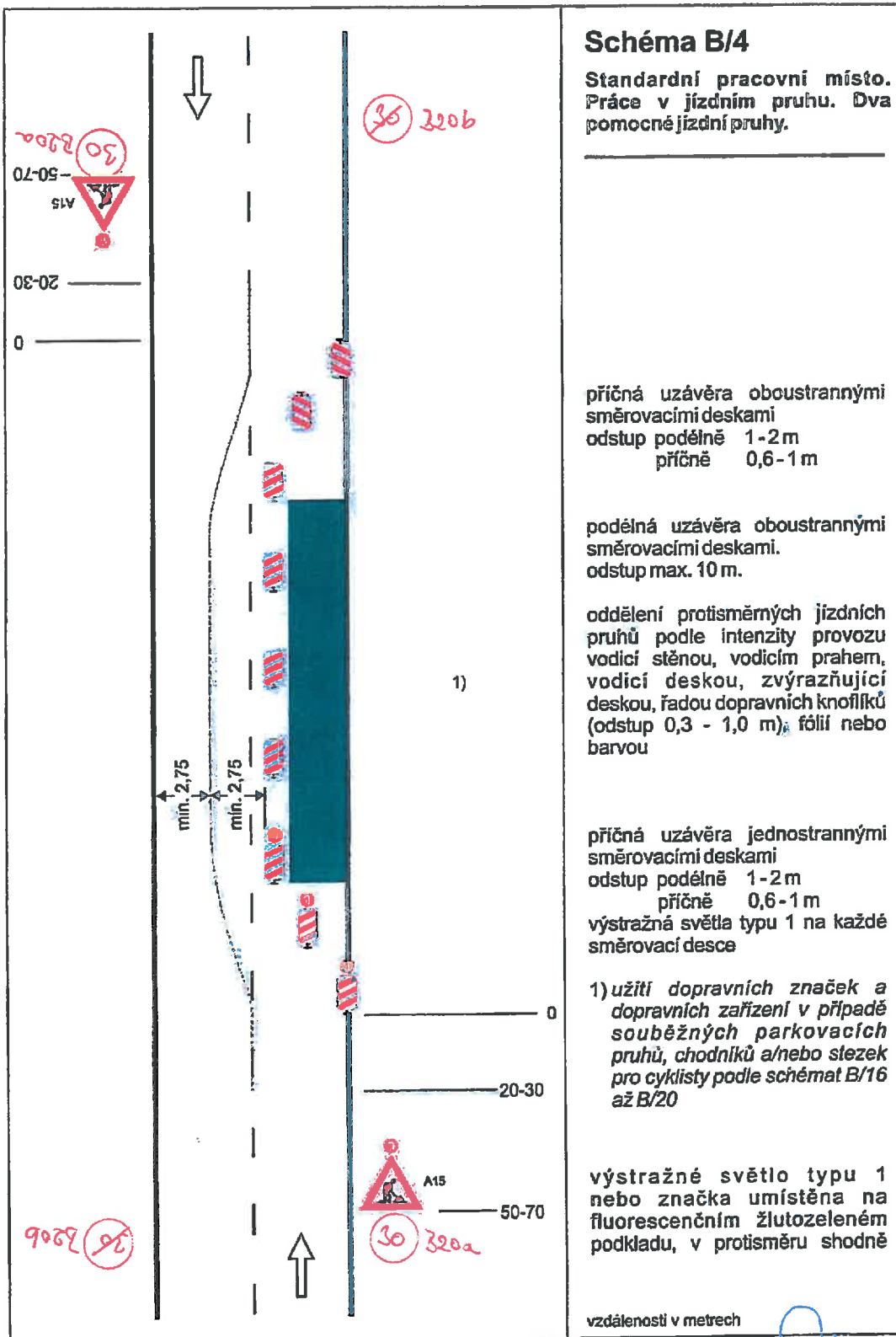
příčná uzávěra jednostrannými směrovacími deskami
odstup podélně 1 - 2m
příčně 0,6 - 1m
výstražná světla typu 1 na každé směrovací desce

1) užití dopravních značek a dopravních zařízení v případě souběžných parkovacích pruhů, chodníků nebo stezek pro cyklisty podle schémat B/17 až B/20

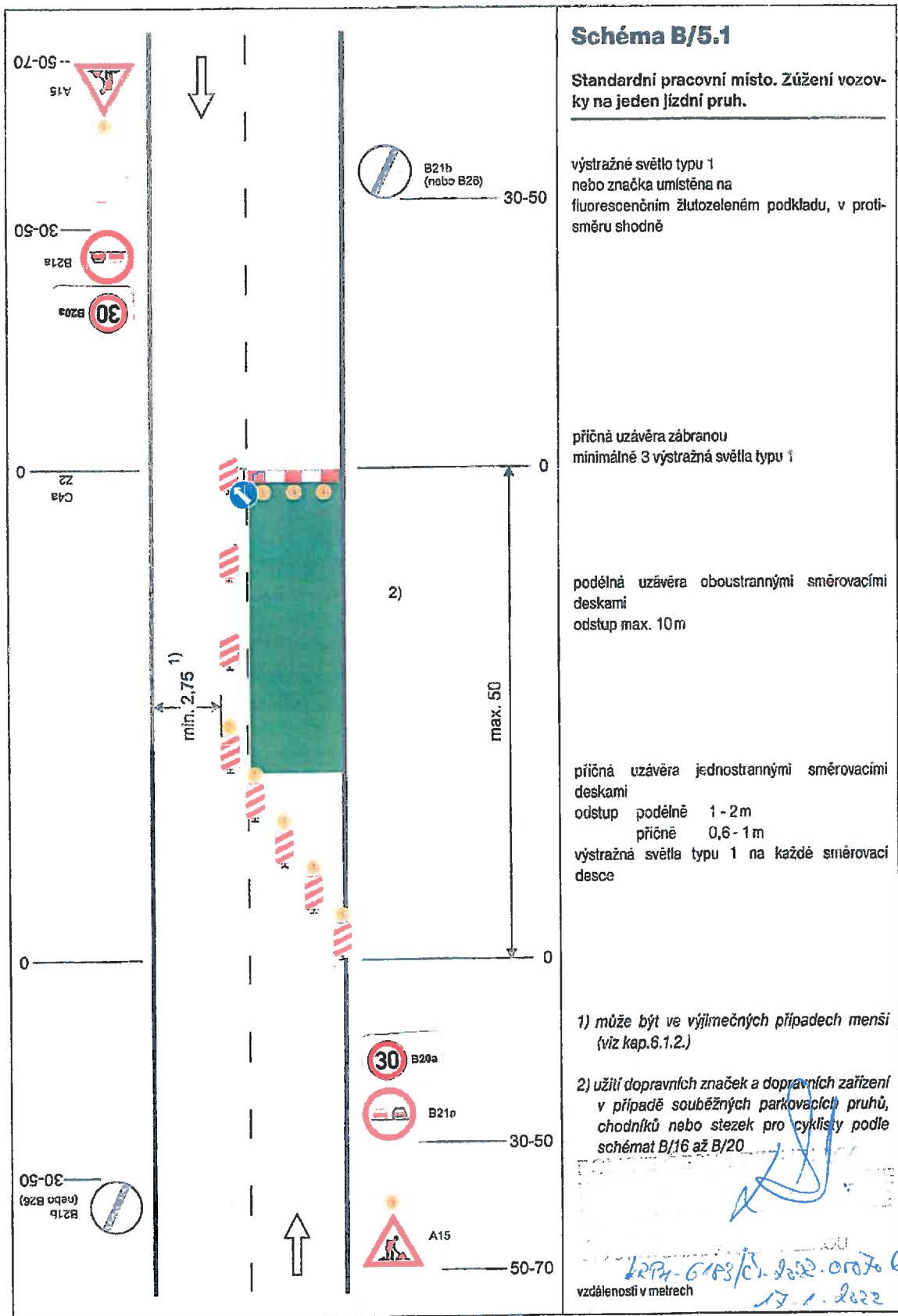
výstražné světlo typu 1
nebo značka umístěna na fluorescenčním žlutozeleném podkladu, v protisměru shodně

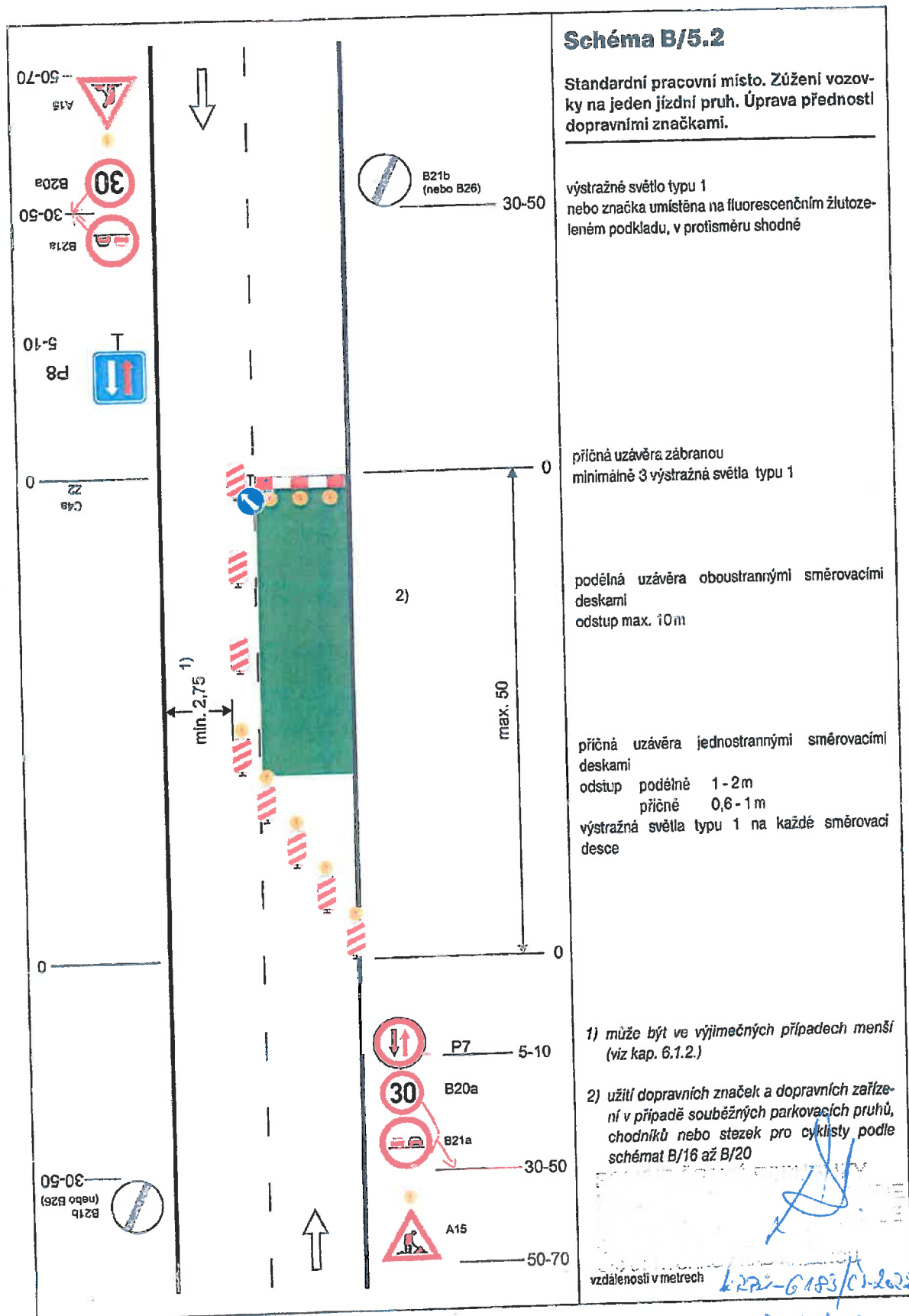
vzdálenosti v metrech

k274-61 83/S2022-0076
17.1.2022



SCHÉMATA PRO OZNAČENÍ PRACOVNÍCH MÍST V OBCI





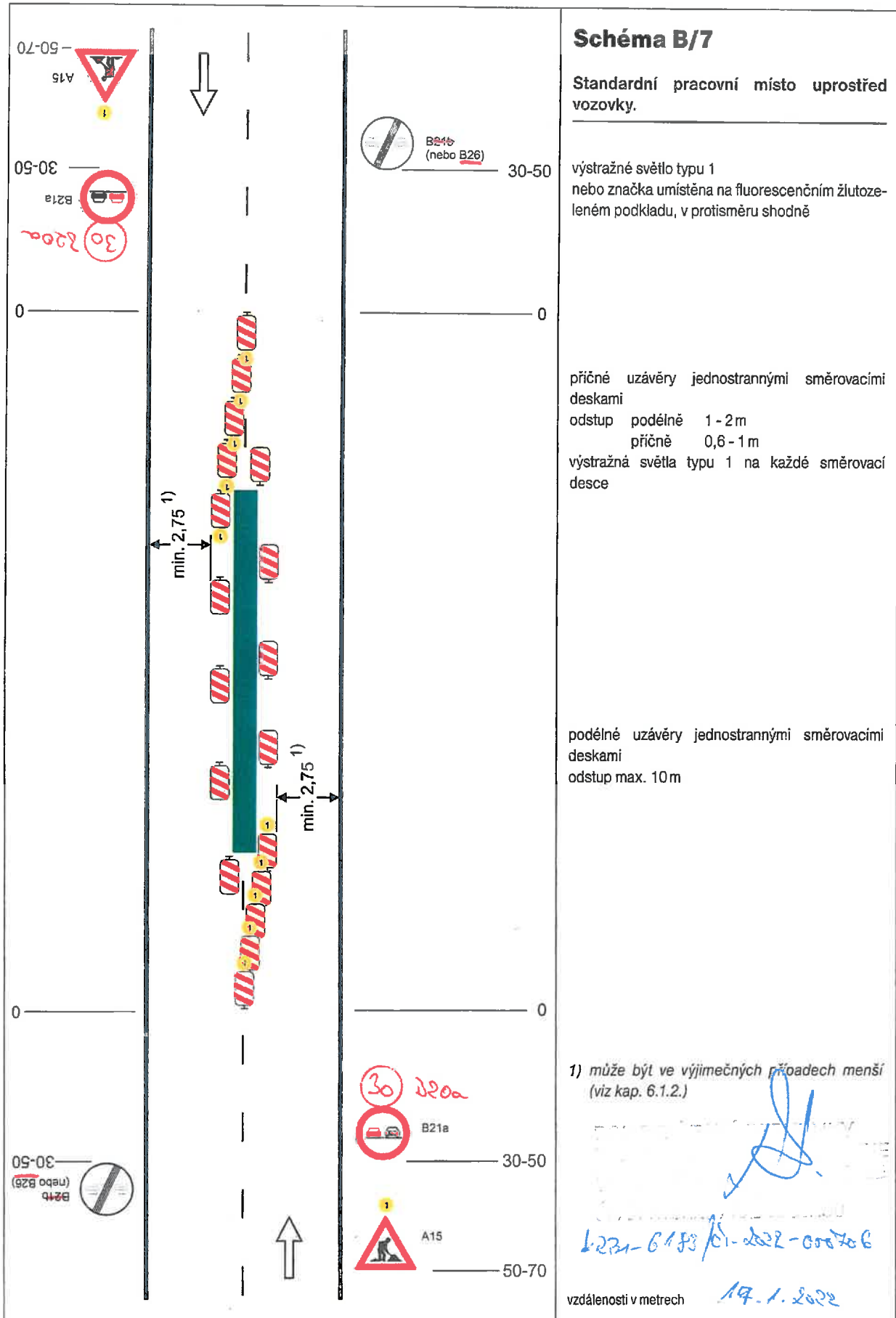
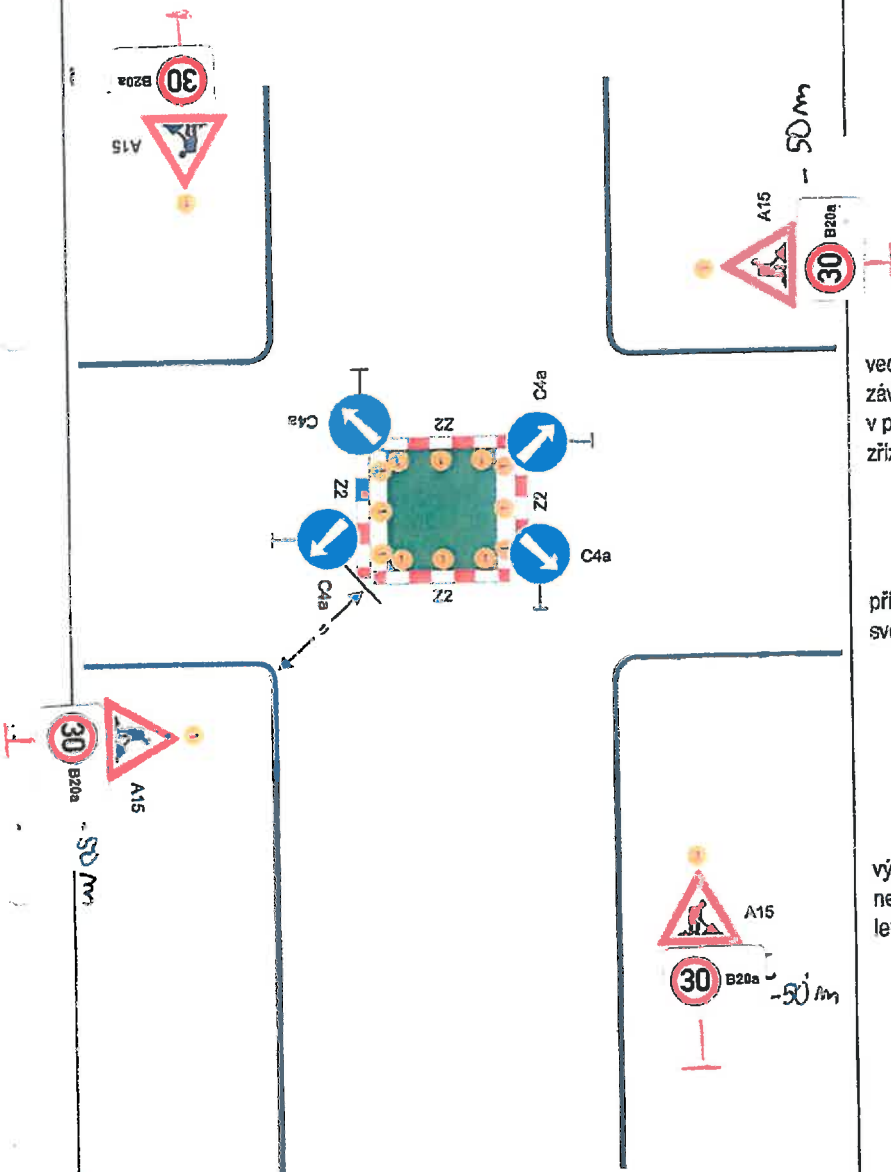


Schéma B/14.2

Standardní pracovní místo v prostoru křižovatky.



vedení provozu (užití značek č. C 4 a až č. C 4 c) závisí na konkrétním umístění pracovního místa v prostoru křižovatky, případně se pro určitý směr zřizuje objížďka

příčné uzávěry zábranou minimálně 3 výstražná světla typu 1

výstražné světlo typu 1 nebo značka umístěna na fluorescenčním žlutozeleném podkladu, u ostatních vjezdů shodně

1) minimální šířka se zjišťuje pomocí vlečných křivek

Pozn.: Pro usměrnění provozu v prostoru křižovatky lze užit směrovacích desek (č. Z4a až č. Z4c) dle konkrétní situace

vzdálenosti v metrech

6271-6193/c2 d22-ero706
17.1.2022

Schéma B/14.3

Standardní pracovní místo v prostoru okružní křižovatky.


případně se zřizuje objížďka

příčná uzávěra jednostrannými směrovacími deskami
odstup podélně 1 - 2 m
příčně 0,6 - 1 m
výstražná světla typu 1 na každé směrovací desce

podélná uzávěra jednostrannými směrovacími deskami
odstup max. 10 m

výstražné světlo typu 1
nebo značka umístěna na fluorescenčním žlutozeleném podkladu, u ostatních vjezdů shodně

1) minimální šířka se zjišťuje pomocí vlečných křivek


KRPA - G. P. / C. - 2022 - 010 70 6
17. 1. 2022

vzdálenosti v metrech

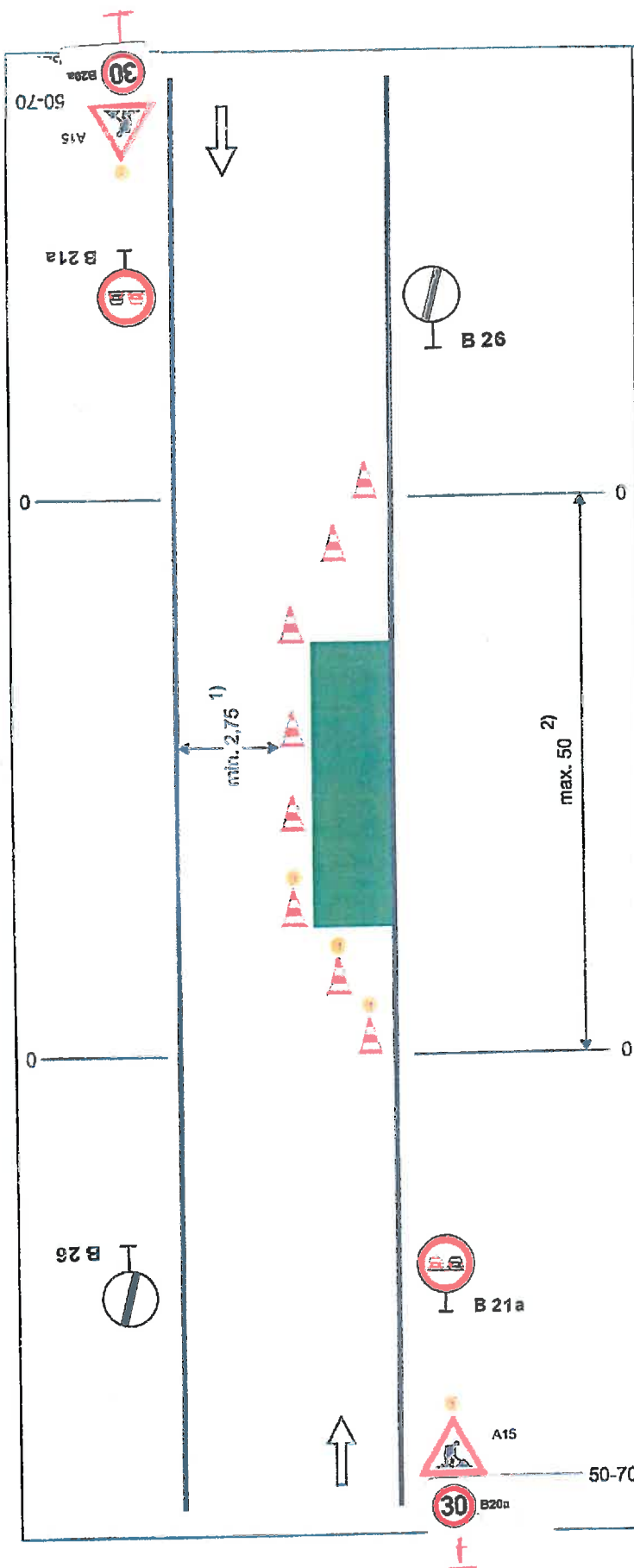


Schéma B/24

Operativní pracovní místo na vozovce.

příčná uzávěra třemi dopravními kuželi (výška 0,5m)

odstup podélně 1 - 2m
příčně 0,6 - 1m

podélná uzávěra dopravními kužely (výška min. 0,5m) nebo vodicími deskami
odstup max. 6m

příčná uzávěra třemi dopravními kužely (výška 0,5m)

výstražné světlo typu 1
odstup podélně 1 - 2m
příčně 0,6 - 1m

1) může být ve výjimečných případech menší (viz kap. 6.2.1.)

2) v případě, že zbývající šířka vozovky umožňuje provoz jen v jednom směru jízdy, může být délka pracovního místa max. 50m, jinak použít SSZ podle schématu B/6

Handwritten signature and date:
ke 24-6183 / 01-2022-01070 6
17. 1. 2022

výstražné světlo typu 1
nebo značka umístěna na fluorescenčním žlutozeleném podkladu, v protisměru shodně

vzdálenosti v metrech

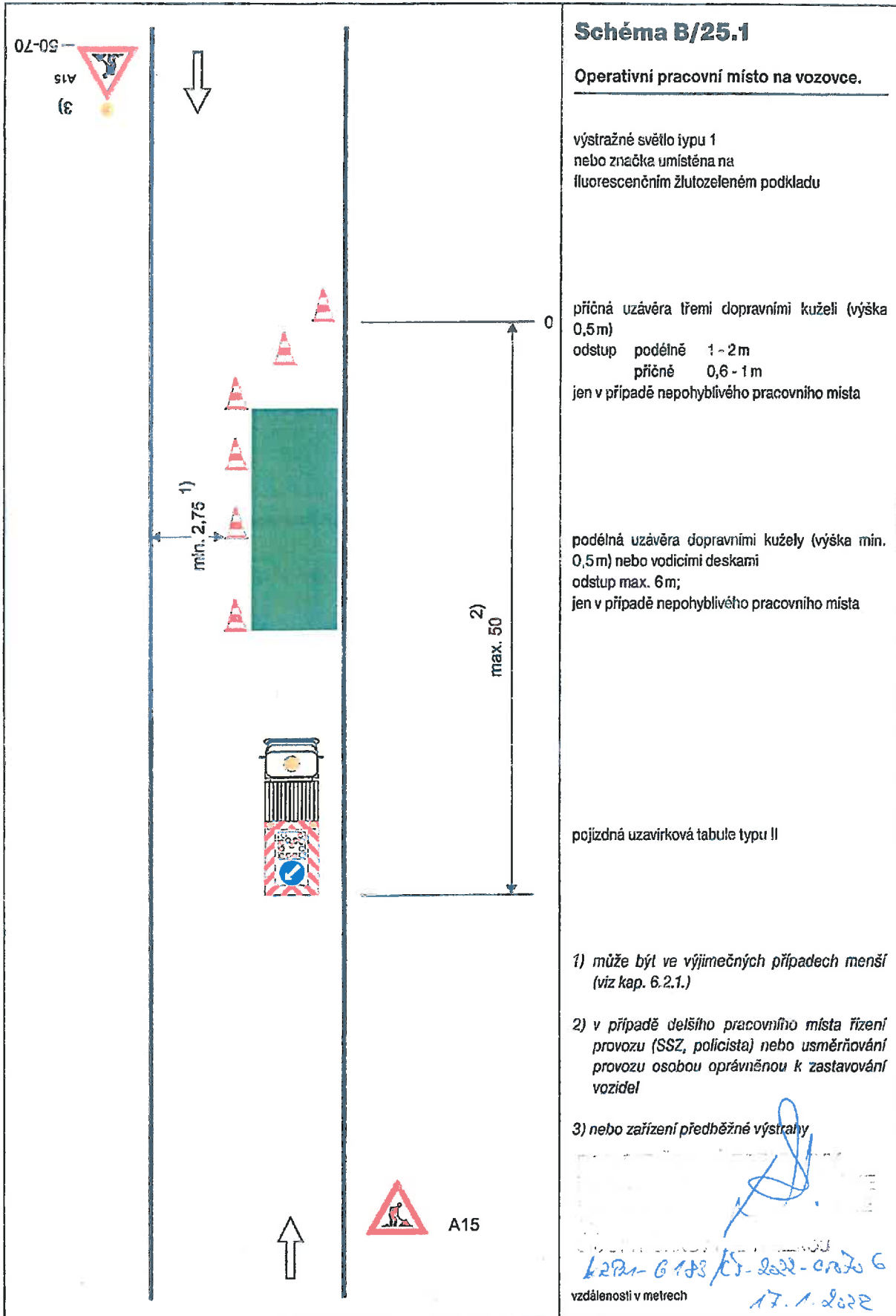


Schéma B/25.1

Operativní pracovní místo na vozovce.

výstražné světló typu 1
nebo značka umístěna na
fluorescenčním žlutozeleném podkladu

příčná uzávěra třemi dopravními kuželi (výška 0,5 m)
odstup podélně 1 - 2 m
příčně 0,6 - 1 m
jen v případě nepohyblivého pracovního místa

podélná uzávěra dopravními kužely (výška min. 0,5 m) nebo vodicími deskami
odstup max. 6 m;
jen v případě nepohyblivého pracovního místa

pojízdná uzavírková tabule typu II

- 1) může být ve výjimečných případech menší (viz kap. 6.2.1.)
- 2) v případě delšího pracovního místa řízení provozu (SSZ, policista) nebo usměrňování provozu osobou oprávněnou k zastavování vozidel
- 3) nebo zařízení předběžné výstrahy

[Handwritten signature and date]
vzdálenosti v metrech
17. 1. 2022

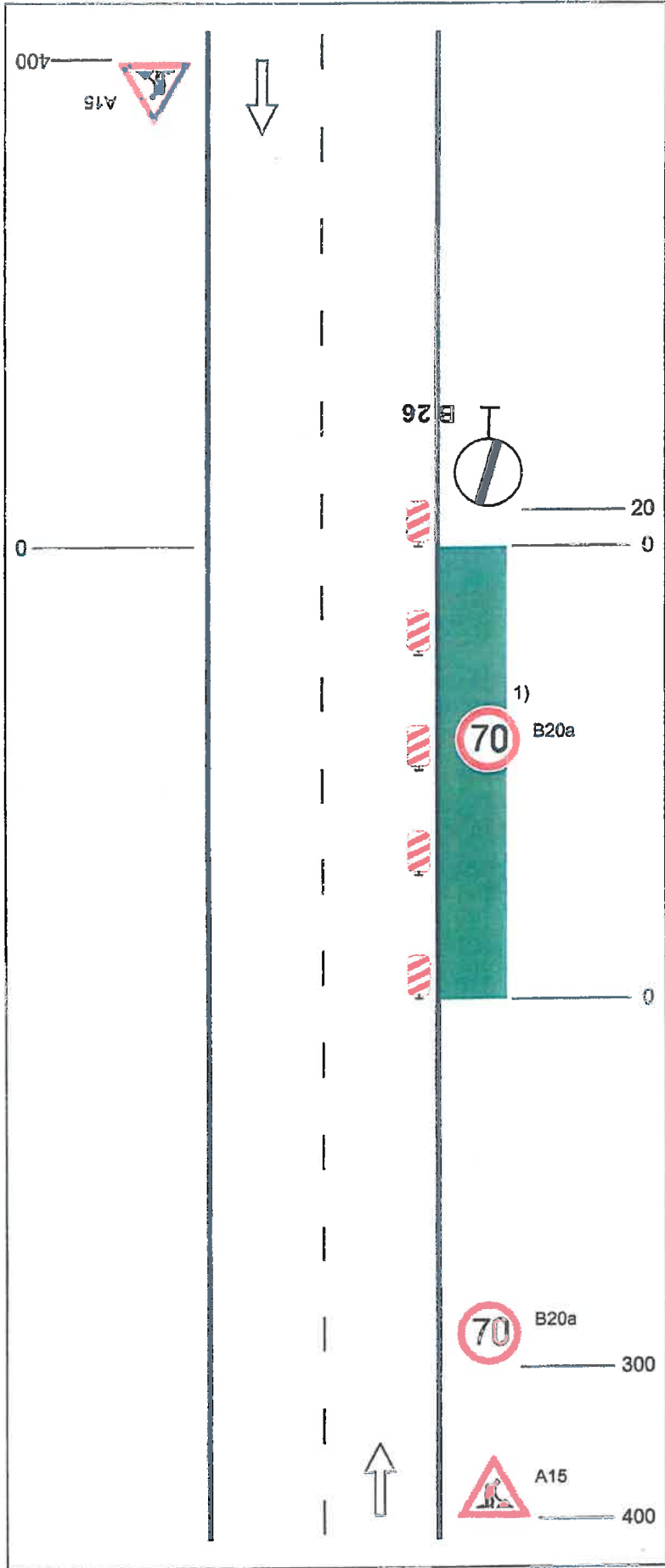


Schéma C/1

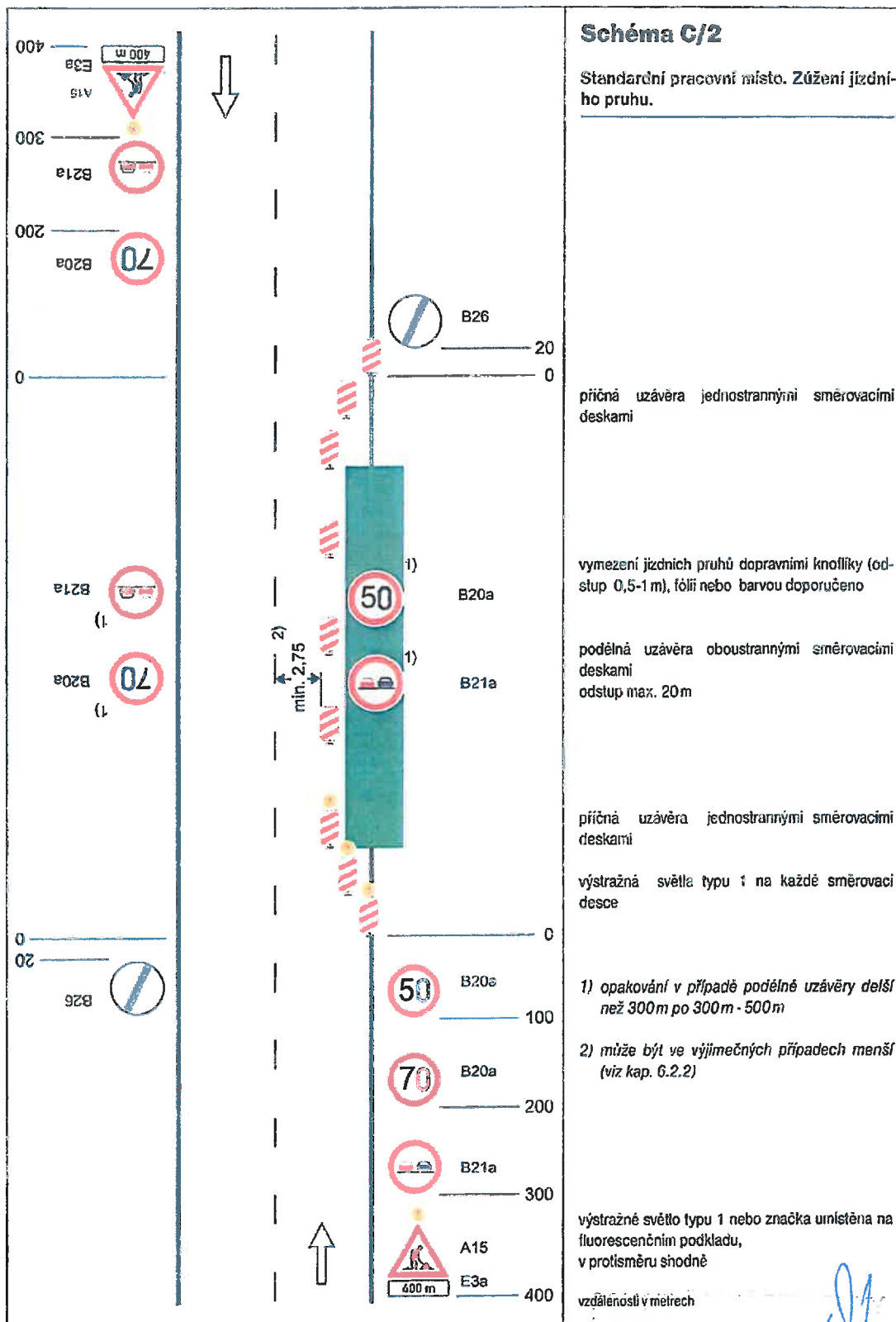
Standardní pracovní místo na pozemní komunikaci s malým dopravním zatížením.

podélná uzávěra oboustrannými směrovacími deskami odstup max. 20m

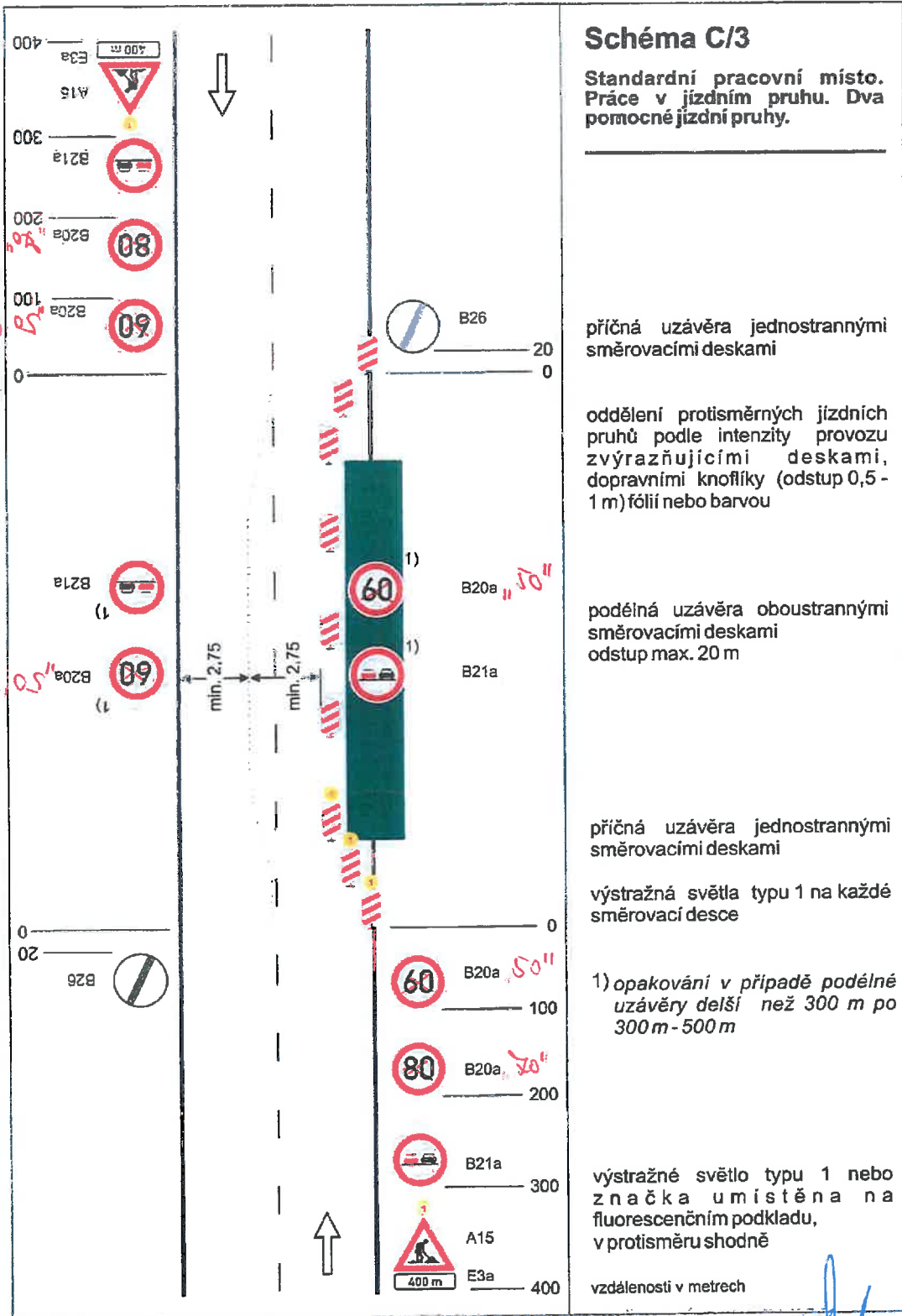
1) opakování v případě podélné uzávěry delší než 300m po 300m - 500m

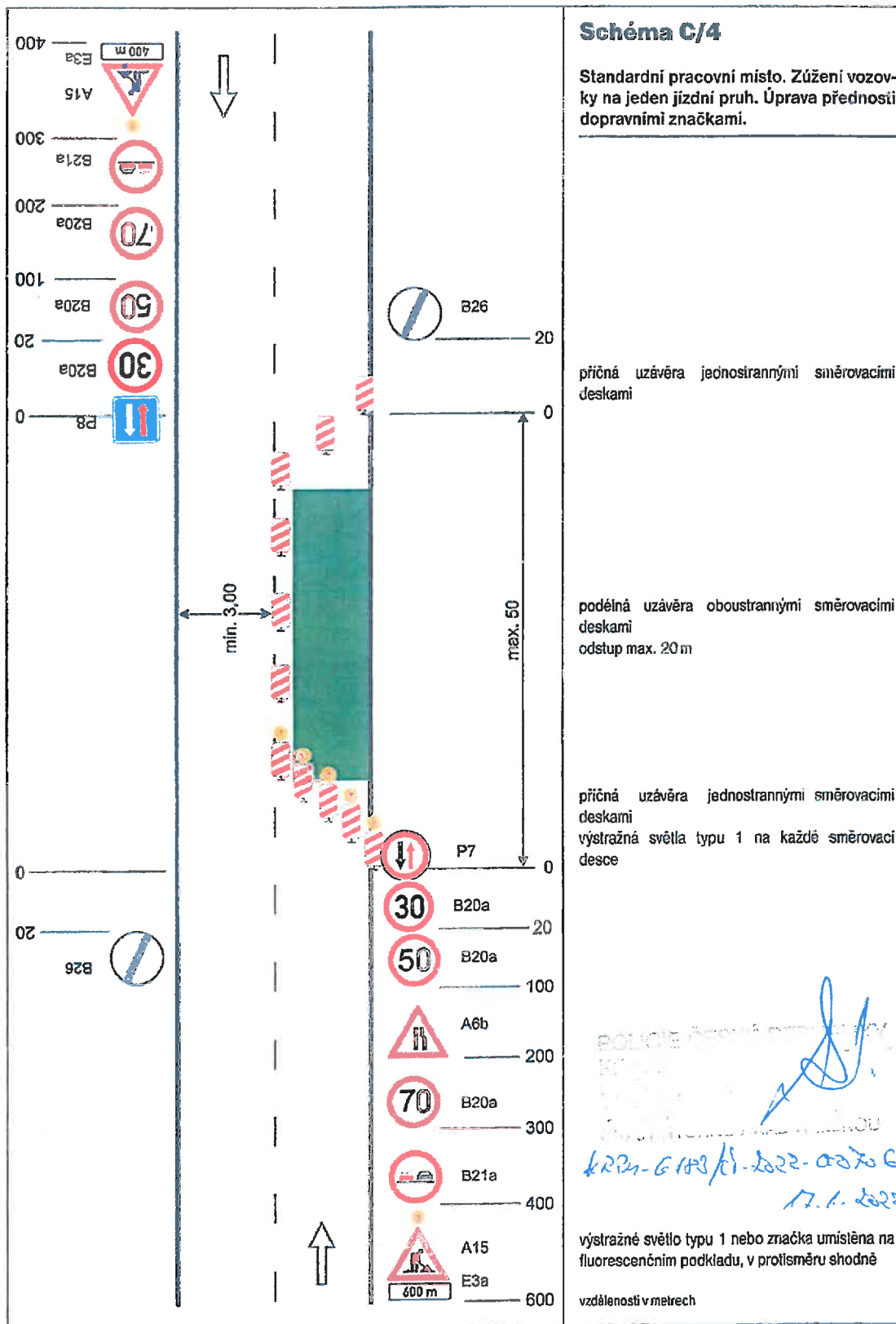
[Handwritten signature]
 k204-6183/1-2022-01070 6
 vzdálenosti v metrech 17.1.2022

SCHÉMATA PRO OZNAČENÍ PRACOVNÍCH MÍST MIMO OBEC



1224 - 6183/01 - 2022 - 0070 G
17. 1. 2022





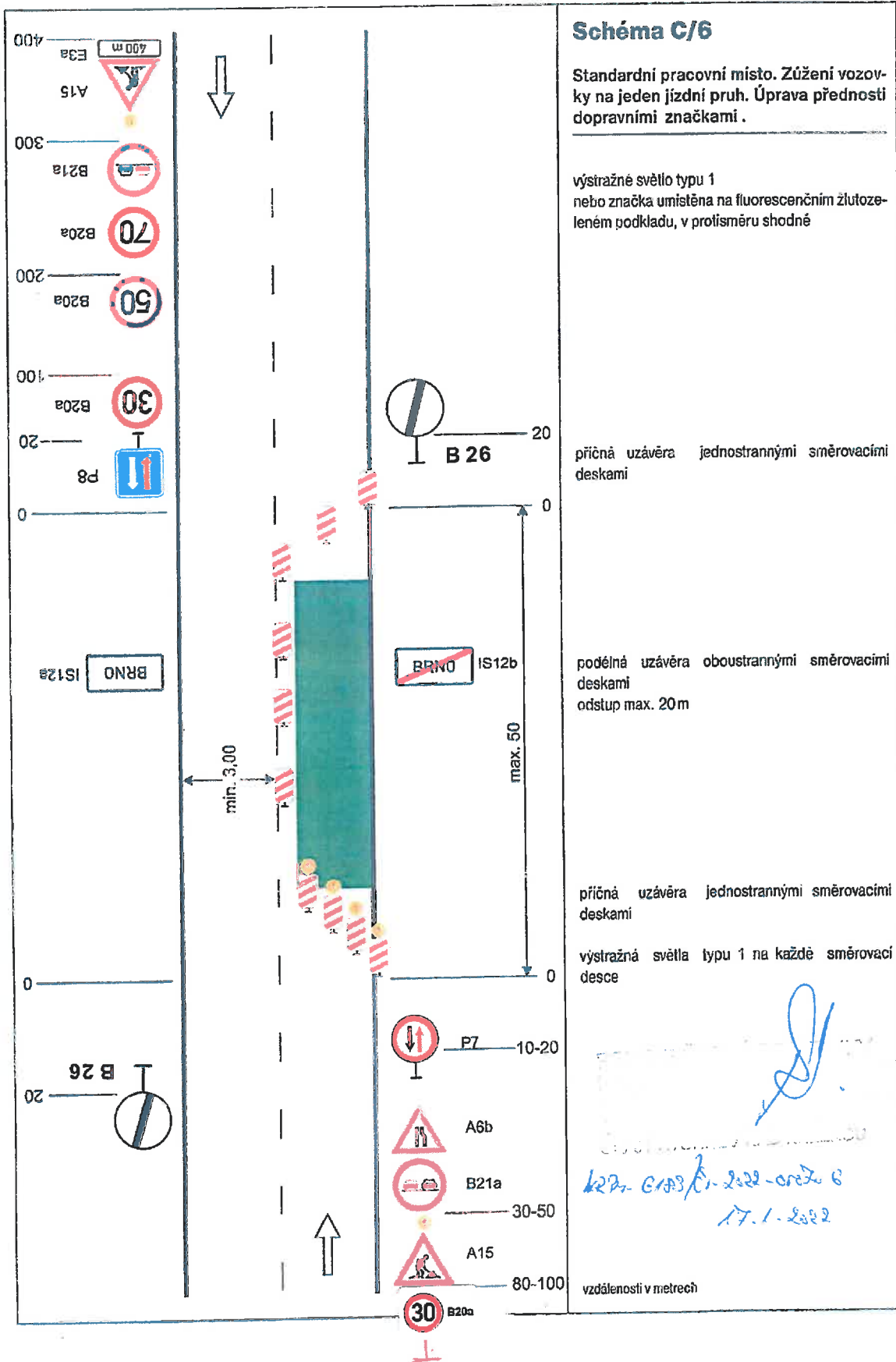


Schéma C/6

Standardní pracovní místo. Zúžení vozovky na jeden jízdní pruh. Úprava přednosti dopravními značkami.

výstražné světlo typu 1 nebo značka umístěna na fluorescenčním žlutozeleném podkladu, v protisměru shodné

příčná uzávěra jednostrannými směrovacími deskami

podélná uzávěra oboustrannými směrovacími deskami
odstup max. 20m

příčná uzávěra jednostrannými směrovacími deskami

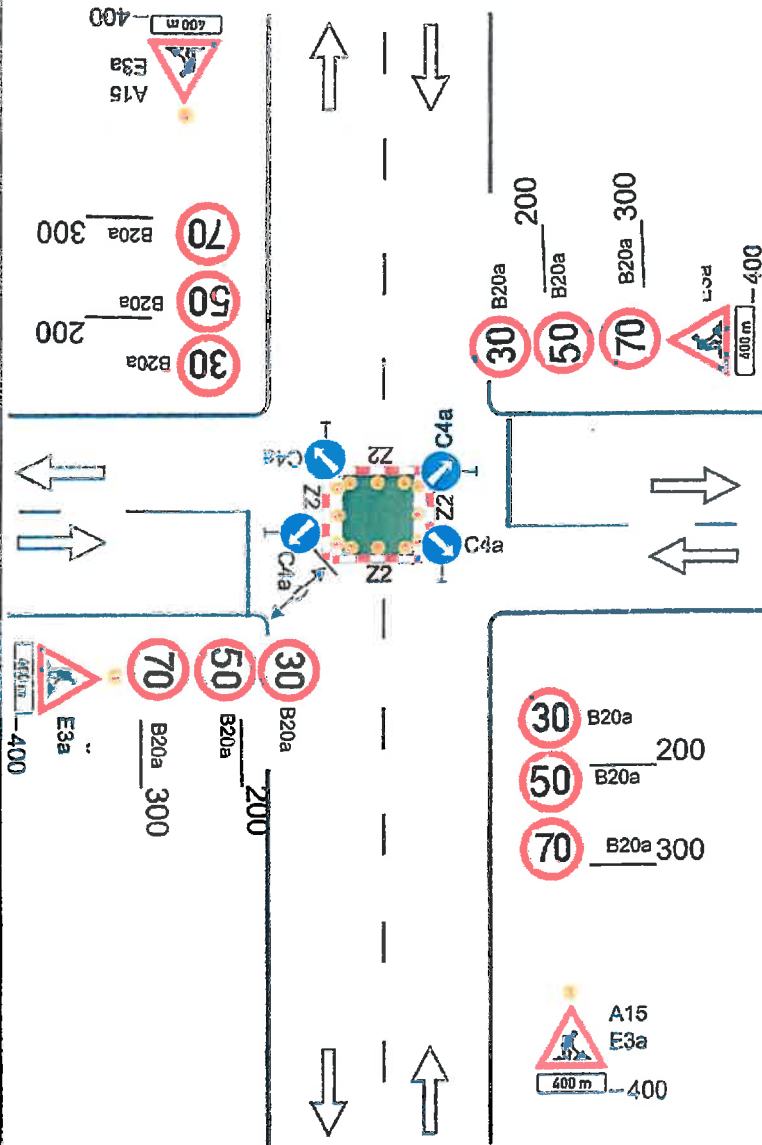
výstražná světla typu 1 na každé směrovací desce

Handwritten signature
 k22-6103/1-2022-orež 6
 17.1.2022

vzdálenosti v metrech

Schéma C/10c

Standardní pracovní místo v prostoru křižovatky.



vedení provozu (užití značek č. C 4 a až č. C4 c) závisí na konkrétním umístění pracovního místa v prostoru křižovatky, případně se pro určitý směr zřizuje objížďka

příčné uzávěry zábranou minimálně 3 výstražná světla typu 1

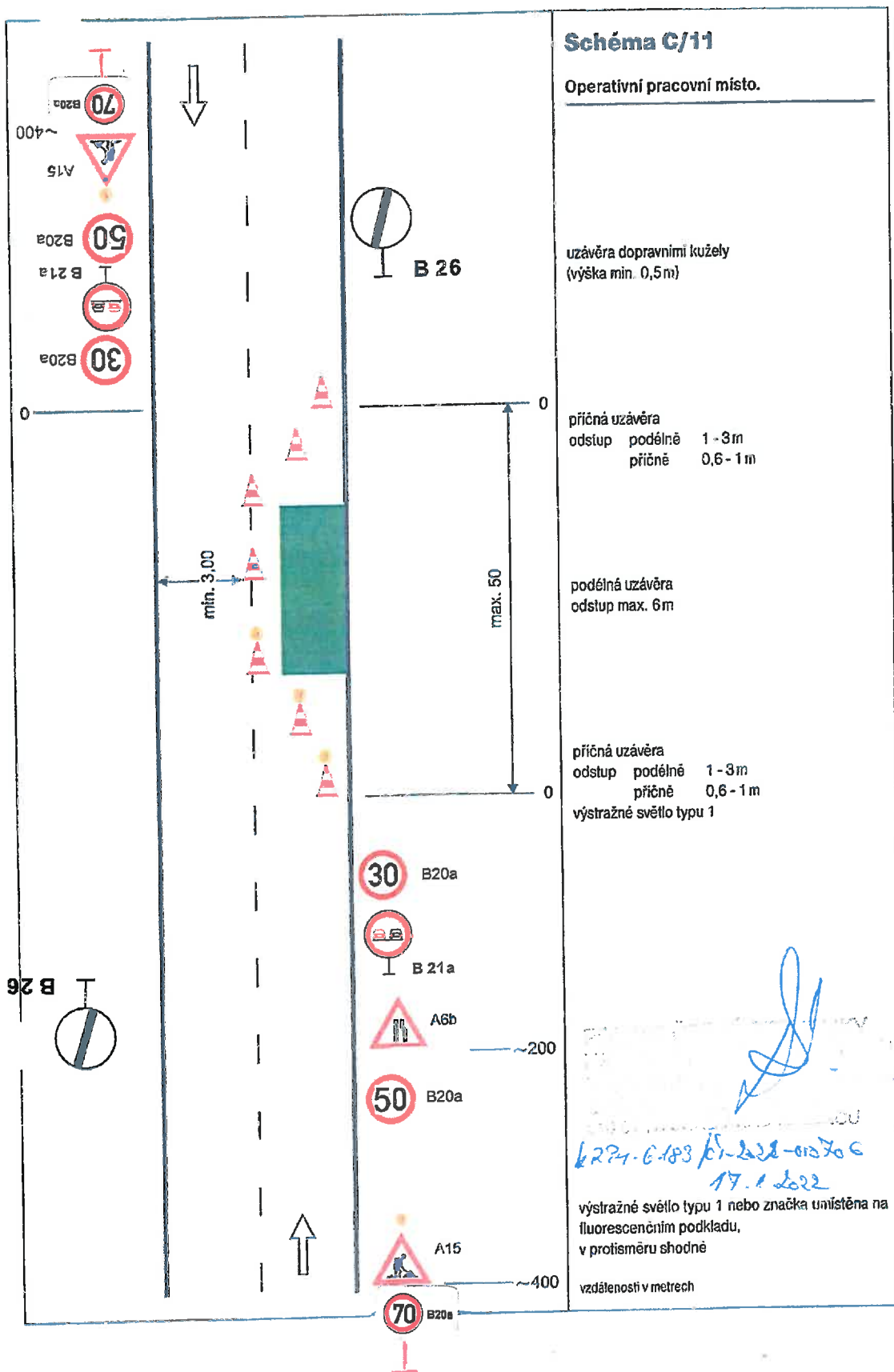
výstražné světlo typu 1 nebo značka umístěna na fluorescenčním žlutozeleném podkladu, u ostatních vjezdů shodně

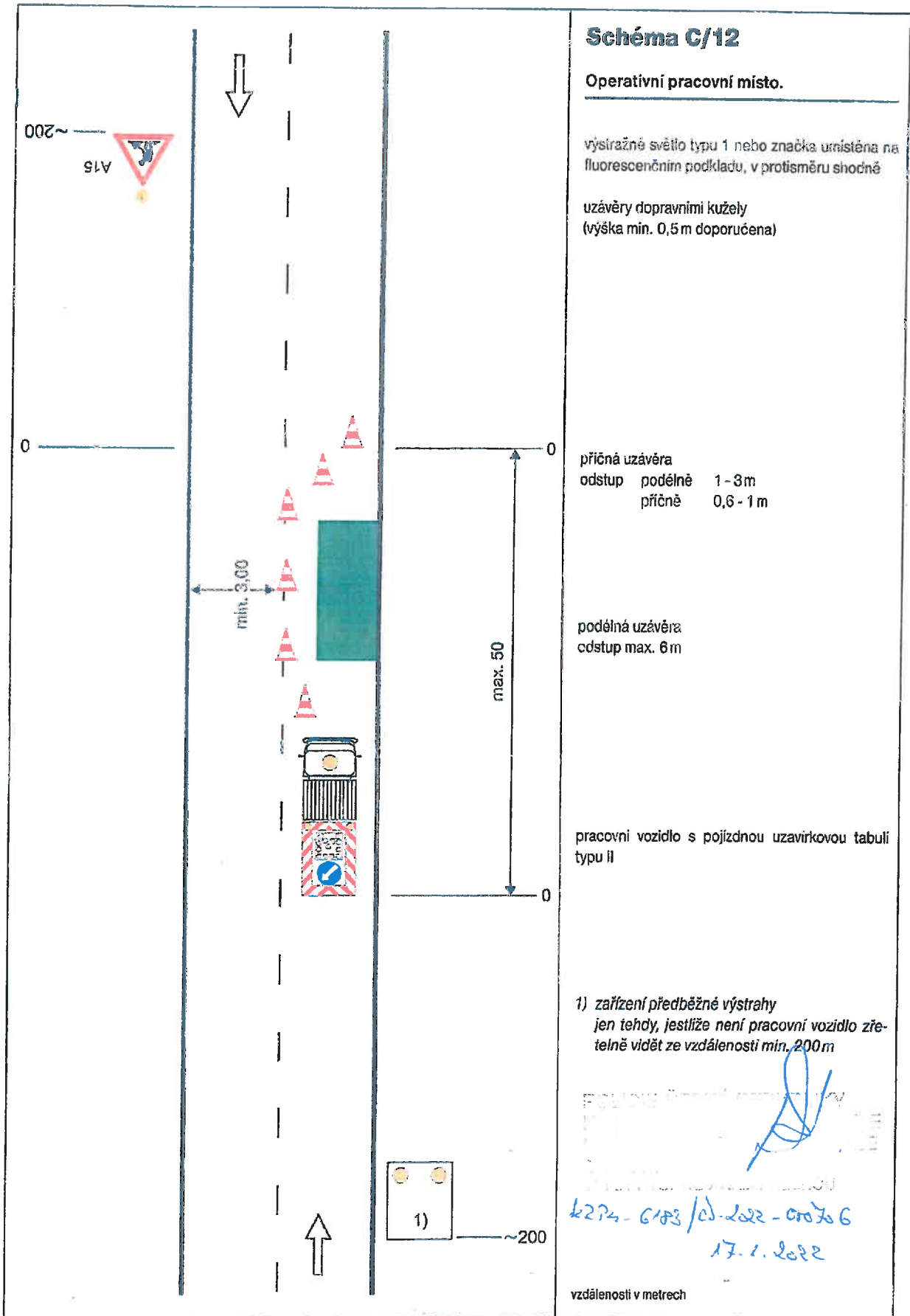
1) minimální šířka se zjišťuje pomocí vlečných křivek

Pozn.: Pro usměrnění provozu v prostoru křižovatky lze užit směrovacích desek (č. Z4a až č. Z4c) dle konkrétní situace. Umístění značek č. B20a a č. B21a na hlavní a vedlejší pozemní komunikaci dle místních podmínek

[Handwritten signature]
 vzdálenosti v metrech *kepr-6103/1-202.000 206*
 17.1.2022

SCHÉMATA PRO OZNAČENÍ PRACOVNÍCH MÍST MIMO OBEC





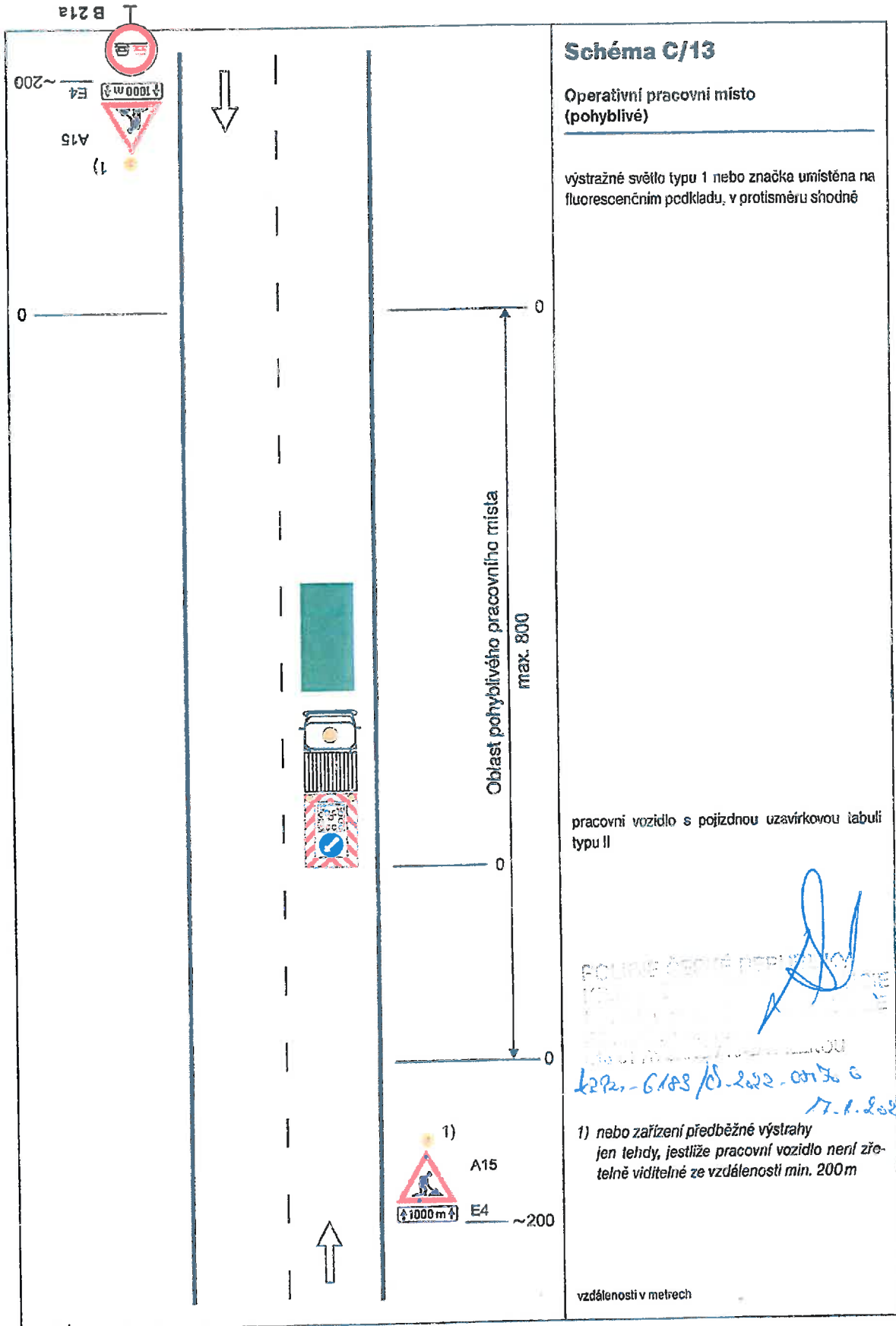


Schéma C/13

**Operativní pracovní místo
(pohyblivé)**

výstražné světlo typu 1 nebo značka umístěna na fluorescenčním podkladu, v protisměru shodně

pracovní vozidlo s pojízdnou uzavírkovou tabulí typu II

Handwritten signature and date: 17.1.2022
 POLICE ČESKÉ REPUBLIKY
 6292-6108/0.202-0130 6

1) nebo zařízení předběžné výstrahy jen tehdy, jestliže pracovní vozidlo není zjevně viditelné ze vzdálenosti min. 200m

vzdálenosti v metrech