

SCHÉMATA PRO OZNAČENÍ PRACOVNÍCH MÍST V OBCI

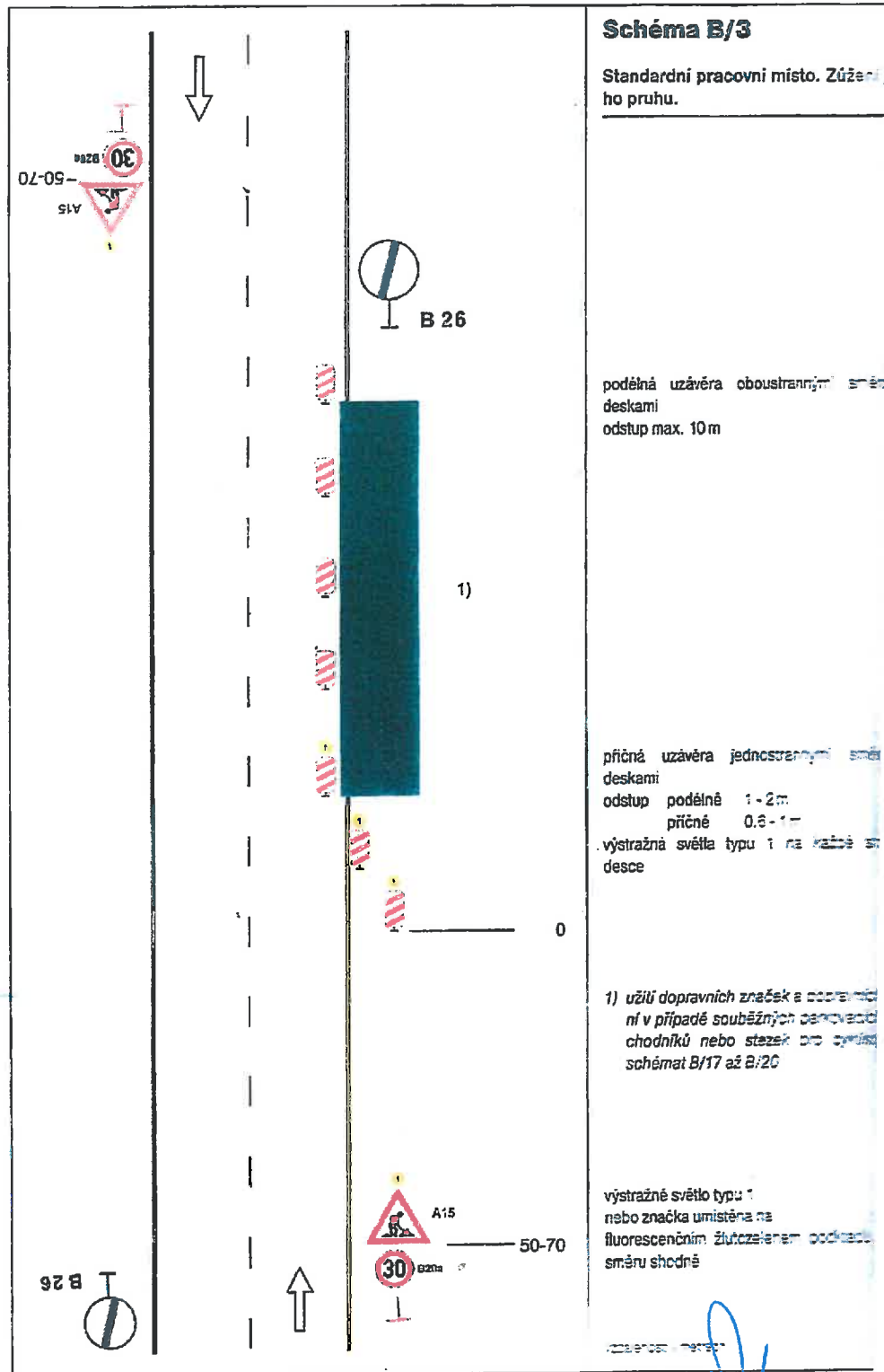


Schéma B/3

Standardní pracovní místo. Zúžení jízdního pruhu.

podélná uzávěra oboustranným směrem deskami
odstup max. 10 m

příčná uzávěra jednostranným směrem deskami
odstup podélně 1 - 2 m
příčně 0,5 - 1 m
výstražná světla typu T na každé straně desce

1) užití dopravních značek a oplocení v případě souběžných provozních chodníků nebo stezek pro cyklisty schémat B/17 až B/20

výstražné světlo typu T nebo značka umístěna na fluorescenčním žlutozeleném podkladě směru shodně

POLICIE ČESKÉ REPUBLIKY
Městská policie Mladá Boleslav
Mladá Boleslav, náměstí Míru 1
257 01 Mladá Boleslav
stežovatelský úřad
2221-77 965 / 01-2221-01726
24. 8. 2021

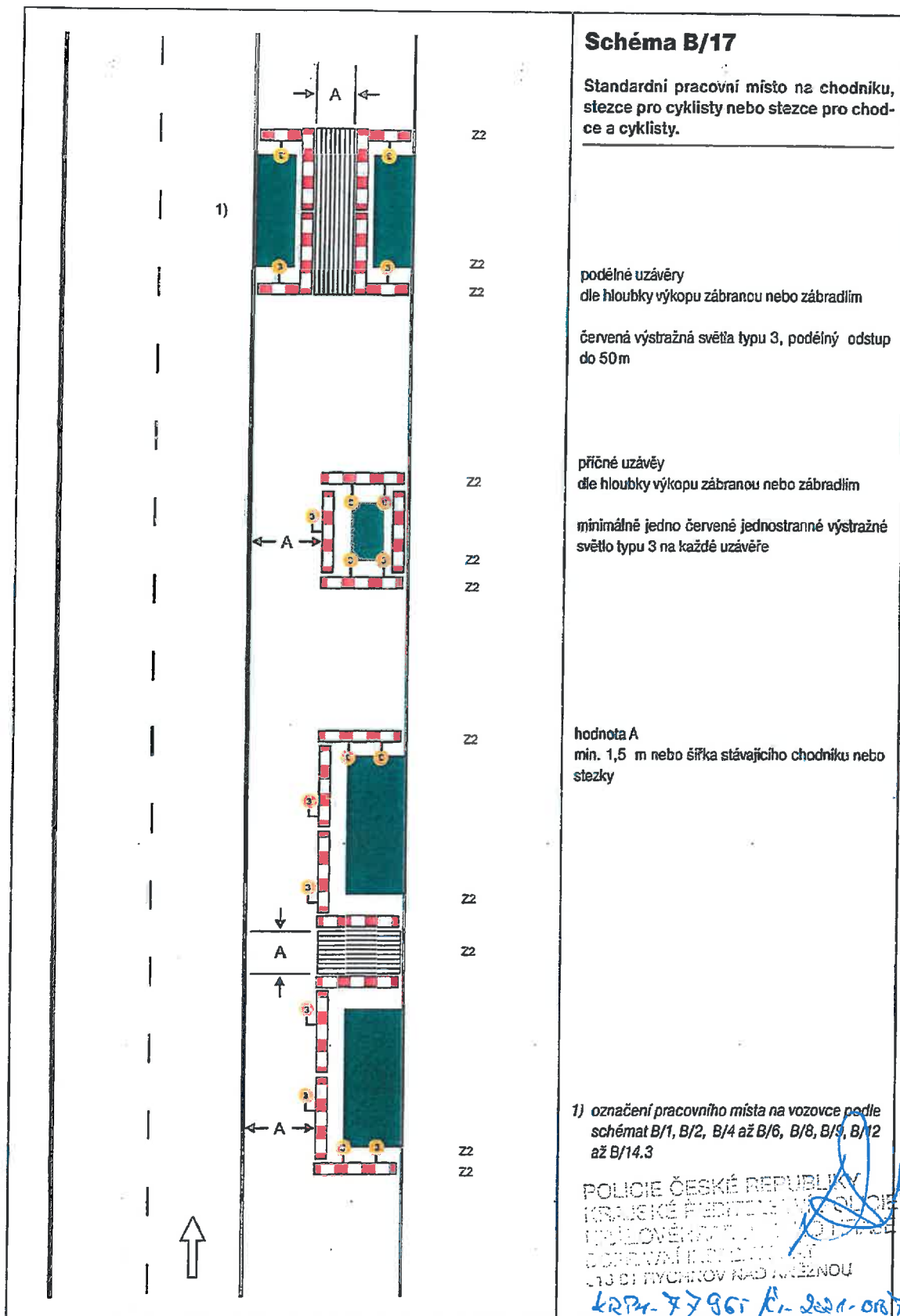


Schéma B/17

Standardní pracovní místo na chodníku, stezce pro cyklisty nebo stezce pro chodce a cyklisty.

podélné uzávěry
dle hloubky výkopu zábrancou nebo zábradlím

červená výstražná světla typu 3, podélný odstup do 50m

příčné uzávěry
dle hloubky výkopu zábrancou nebo zábradlím

minimálně jedno červené jednostranné výstražné světlo typu 3 na každé uzávěře

hodnota A
min. 1,5 m nebo šířka stávajícího chodníku nebo stezky

1) označení pracovního místa na vozovce podle schémat B/1, B/2, B/4 až B/6, B/8, B/9, B/12 až B/14.3

POLICIE ČESKÉ REPUBLIKY
KRAJSKÉ ŘEDITELSTVÍ POLICIE
MULOVANÁ
OŠETŘENÍ
33 01 PLYCHOV NAD KŘEŽNOU

KRP-77961/1-2011-08706

de. p. 2011

SCHÉMATA PRO OZNAČENÍ PRACOVNÍCH MÍST V OBCI

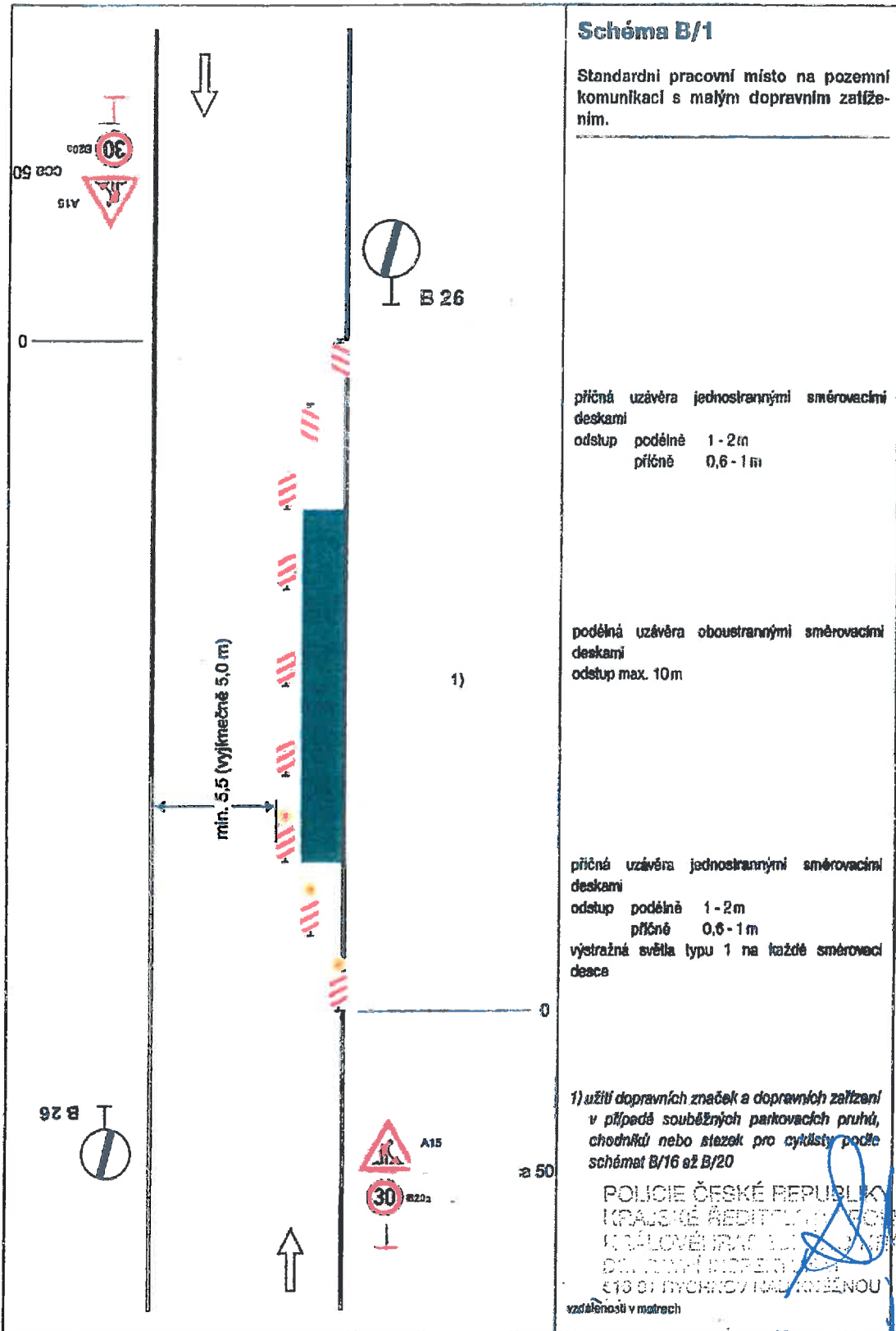


Schéma B/1

Standardní pracovní místo na pozemní komunikaci s malým dopravním zatížením.

příčná uzávěra jednostrannými směrovacími deskami
 odstup podélně 1 - 2 m
 příčně 0,6 - 1 m

podélná uzávěra oboustrannými směrovacími deskami
 odstup max. 10 m

příčná uzávěra jednostrannými směrovacími deskami
 odstup podélně 1 - 2 m
 příčně 0,6 - 1 m
 výstražná světla typu 1 na každé směrovací desce

1) užití dopravních značek a dopravních zařízení v případě souběžných parkovacích pruhů, chodníků nebo stezek pro cyklisty podle schémat B/16 až B/20

POLICIE ČESKÉ REPUBLIKY
 KRÁLOVÉHRADSKÝ ÚJEZD
 KRÁLOVÉHRADSKÝ ÚJEZD
 POLICIE
 513 01 PUCHOVY KALOUSOVOU
 vzdálenosti v metrech

KRP-47 961/01-2021-0706
 24. 10. 2021

