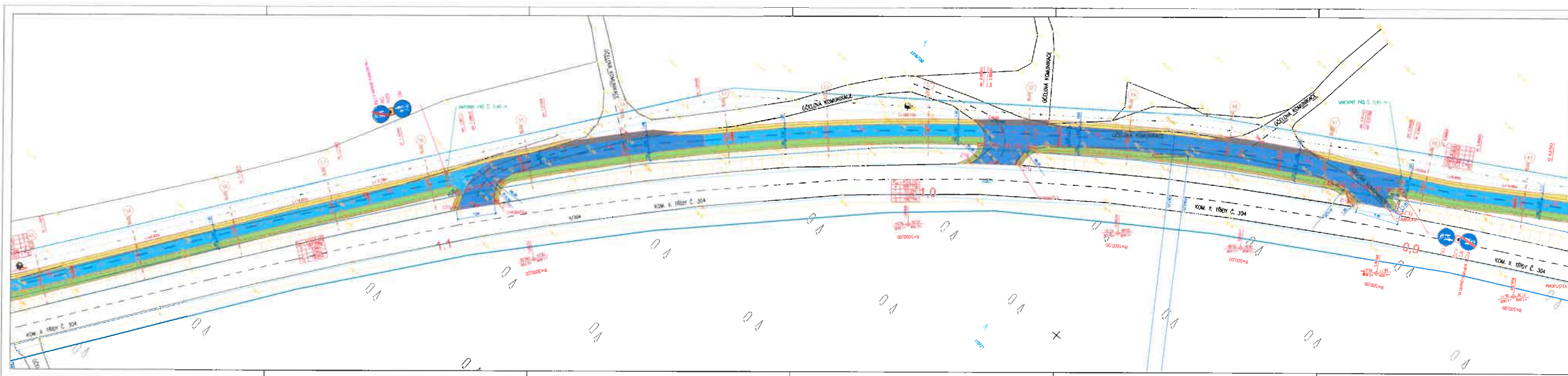


LEGENDA

— ŽELEZOBETONOVÝ VÝŠKOVÝ SYSTÉM VÝŠKOVÝ SYSTÉM
— ŽELEZOBETONOVÝ VÝŠKOVÝ SYSTÉM VÝŠKOVÝ SYSTÉM
— ŽELEZOBETONOVÝ VÝŠKOVÝ SYSTÉM VÝŠKOVÝ SYSTÉM
— ŽELEZOBETONOVÝ VÝŠKOVÝ SYSTÉM VÝŠKOVÝ SYSTÉM
— ŽELEZOBETONOVÝ VÝŠKOVÝ SYSTÉM VÝŠKOVÝ SYSTÉM
— ŽELEZOBETONOVÝ VÝŠKOVÝ SYSTÉM VÝŠKOVÝ SYSTÉM
— ŽELEZOBETONOVÝ VÝŠKOVÝ SYSTÉM VÝŠKOVÝ SYSTÉM
— ŽELEZOBETONOVÝ VÝŠKOVÝ SYSTÉM VÝŠKOVÝ SYSTÉM
— ŽELEZOBETONOVÝ VÝŠKOVÝ SYSTÉM VÝŠKOVÝ SYSTÉM
— ŽELEZOBETONOVÝ VÝŠKOVÝ SYSTÉM VÝŠKOVÝ SYSTÉM
— ŽELEZOBETONOVÝ VÝŠKOVÝ SYSTÉM VÝŠKOVÝ SYSTÉM
— ŽELEZOBETONOVÝ VÝŠKOVÝ SYSTÉM VÝŠKOVÝ SYSTÉM
— ŽELEZOBETONOVÝ VÝŠKOVÝ SYSTÉM VÝŠKOVÝ SYSTÉM

SOUHRNNÝ SYSTÉM : ŽLÍZKA
VÝŠKOVÝ SYSTÉM :

PPU spol. s r.o. INŽENÝRSKÁ FAKULTA PROJEKTOVÁNÍ A STAVBY PROJEKTOVÁNÍ A STAVBY	SPRÁVA MĚSTSKÉHO ÚJEDNĚNÍ MĚSTSKÝ ÚŘAD PROJEKTOVÁNÍ A STAVBY PROJEKTOVÁNÍ A STAVBY
PROJEKTOVATEL: ING. JIŘÍ TRČKÁ	KONTROLA: ING. JIŘÍ BAŘINKA
SPRÁVCE PRŮJEKTU: ING. TROJAN VEJVODA	SPROJEKTOVACÍ ÚSTAV: ING. PĚTR VEJVODA
OBJEKT: OHLAŠOVÁNÍ VÝŠKOVÉHO SYSTÉMU D.1.1. OBECNĚ PRŮJEKTOVACÍ KOMUNIKACE SO 101, SO 102, SO 103	PROJEKT: DOPRAVA PRŮJEKT: EPS D.1.1.1.
NAZEV: SITUACE - 3. ČÁST - km 0,580 - 0,680	STAVBA: 7 MĚRITELNÝ STAV: 1:200
ČÍSLO PRŮJEKTU: 101/2019	ŠKIC: 08/2019
DATEL: 08/2019	ČÍSLO: 08/2019



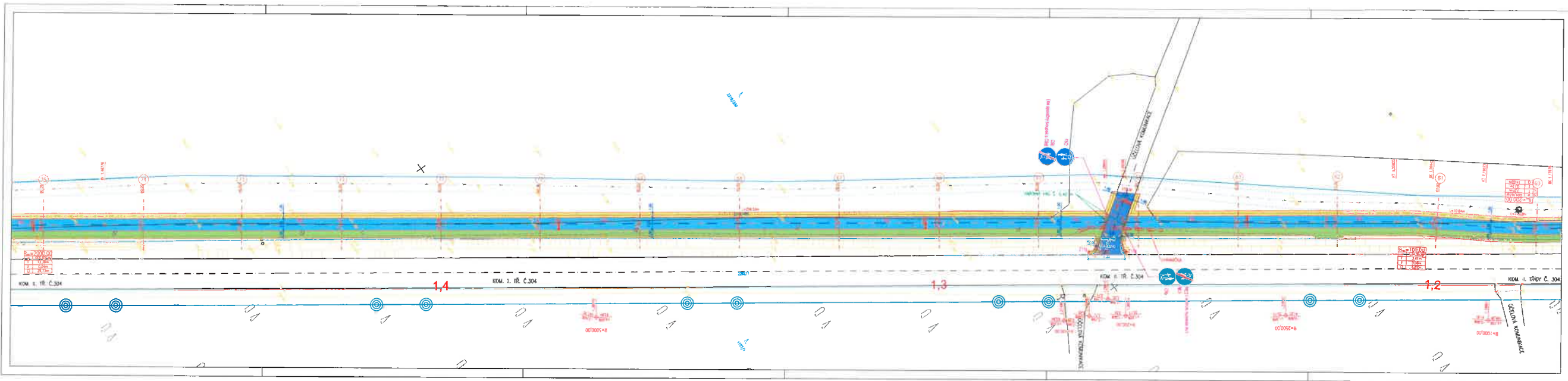
LEGENDA

[Symbol]	ZEMĚ	[Symbol]	KANALIZACE
[Symbol]	VEŠTĚNÉ PÍŠKY	[Symbol]	KANALIZACE - STAVĚNÉ PÍŠKY
[Symbol]	TRASY VODNÍ ŘÍSE	[Symbol]	STAVĚNÉ PÍŠKY - STAVĚNÉ PÍŠKY
[Symbol]	VODNÍ ŘÍSE	[Symbol]	VODNÍ ŘÍSE - STAVĚNÉ PÍŠKY
[Symbol]	TRASY VLAKY	[Symbol]	VLAKY - STAVĚNÉ PÍŠKY
[Symbol]	VLAKY	[Symbol]	VLAKY - STAVĚNÉ PÍŠKY
[Symbol]	TRASY TEL.	[Symbol]	TEL. - STAVĚNÉ PÍŠKY
[Symbol]	TEL.	[Symbol]	TEL. - STAVĚNÉ PÍŠKY
[Symbol]	TRASY ČELOVÉ KANALIZACE	[Symbol]	ČELOVÁ KANALIZACE
[Symbol]	ČELOVÁ KANALIZACE	[Symbol]	ČELOVÁ KANALIZACE - STAVĚNÉ PÍŠKY
[Symbol]	TRASY ČELOVÉ KANALIZACE	[Symbol]	ČELOVÁ KANALIZACE - STAVĚNÉ PÍŠKY
[Symbol]	ČELOVÁ KANALIZACE	[Symbol]	ČELOVÁ KANALIZACE - STAVĚNÉ PÍŠKY
[Symbol]	TRASY ČELOVÉ KANALIZACE	[Symbol]	ČELOVÁ KANALIZACE - STAVĚNÉ PÍŠKY
[Symbol]	ČELOVÁ KANALIZACE	[Symbol]	ČELOVÁ KANALIZACE - STAVĚNÉ PÍŠKY
[Symbol]	TRASY ČELOVÉ KANALIZACE	[Symbol]	ČELOVÁ KANALIZACE - STAVĚNÉ PÍŠKY
[Symbol]	ČELOVÁ KANALIZACE	[Symbol]	ČELOVÁ KANALIZACE - STAVĚNÉ PÍŠKY
[Symbol]	TRASY ČELOVÉ KANALIZACE	[Symbol]	ČELOVÁ KANALIZACE - STAVĚNÉ PÍŠKY
[Symbol]	ČELOVÁ KANALIZACE	[Symbol]	ČELOVÁ KANALIZACE - STAVĚNÉ PÍŠKY

SOUBRAZŇOVÁNÍ SYSTÉMU: ŽLTK
VÝŠKOVÝ SYSTÉM: 8/01

PPU ING. J. J. J. J. PROJEKTANT	PROJEKT STAVBA PROJEKTANT
PROJEKTANT ING. J. J. J. J.	KONTROLA ING. J. J. J. J.
PROJEKTANT ING. J. J. J. J.	KONTROLA ING. J. J. J. J.
PROJEKTANT ING. J. J. J. J.	KONTROLA ING. J. J. J. J.
PROJEKTANT ING. J. J. J. J.	KONTROLA ING. J. J. J. J.

STAVBA: SITUACE - 4 ČÁST - km 0,860 - 1,160
MĚŘITELNÁ MĚŘITELNÁ MĚŘITELNÁ MĚŘITELNÁ MĚŘITELNÁ MĚŘITELNÁ MĚŘITELNÁ MĚŘITELNÁ
MĚŘITELNÁ MĚŘITELNÁ MĚŘITELNÁ MĚŘITELNÁ MĚŘITELNÁ MĚŘITELNÁ MĚŘITELNÁ MĚŘITELNÁ

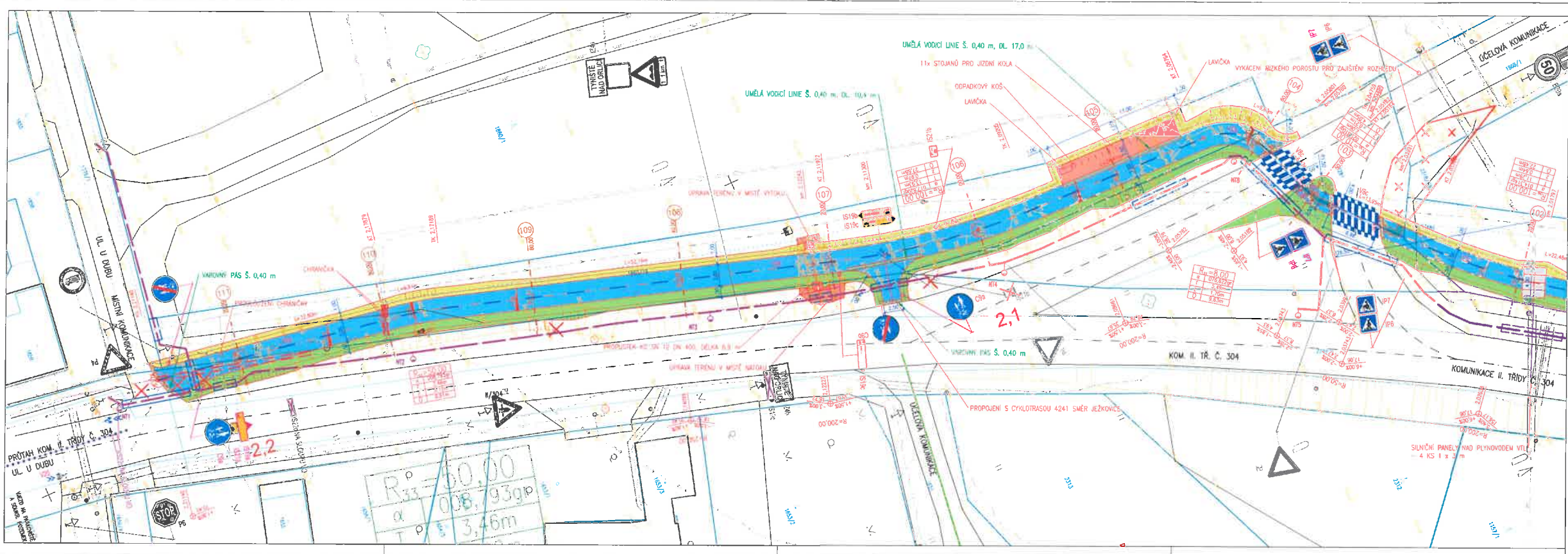


LEGENDA

Symbol	Popis
Symbol	Symbol
Symbol	Symbol
Symbol	Symbol
Symbol	Symbol

SOBRÁDEKOVÝ SYSTÉM: ŽELEZNÝ VÝŠKOVÝ SYSTÉM

PPU		ING. JIŘÍ MAJLÍK	
VÝKON: ING. JIŘÍ MAJLÍK		KONTROLA: ING. PĚTR VEJKAŘKA	
PROJEKT	PRŮVĚR	OPRAVA	ČÍSLO
SITUACE - S, ČÁST - km 1,186 - 1,480		MĚŘITELNÝ MÍSTO: 2,5	



LEGENDA

ZNAČENÍ	STAVACÍ IS	VOZOVOD
ROVNĚŽNÉ HRANÍ	VOZOVOD - OCHRANNÉ PÁSMO	PLYNOVOD VTL
PARCELNÍ HRANICE	PLYNOVOD SÍL	PLYNOVOD NTL
2017/02	SLABOPROUD INV - HROZDNÍ VEJENÍ	SLABOPROUD INV - HROZDNÍ VEJENÍ
DOPROČNÁ VEJSEK KN	KABEL PVO	VEŠKÉ OŠETŘENÍ - POZDEJNÍ VEJENÍ
NEZAPSAVĚ ČP V KN	SLABOPROUD - VETERNÝ KABEL (ČETN)	POZDEJNÍ VEJENÍ
2017/03	SLABOPROUD - OPTICKÝ KABEL	SLABOPROUD - OPTICKÝ KABEL
PARCELNÍ ČEJLO - NEZAPSAVĚ ČP V KN	INŽE. TRUBKY NEBO SOŠENÍ SPŘÍSKOVÉHO A METALIZOVANÉHO KABELU (ČETN)	POZDEJNÍ VEJENÍ
HRANICE KŮ	SLABOPROUD (KVO) - POZDEJNÍ VEJENÍ	CHYBÁRKA
OSA KOMUNIKACE	CHYBÁRKA	NEPROJEKOVANÉ S
NAVRH - CYKLOSTEZKA		
OSA CYKLOSTEZOY		
201.00		
VÝŠKOVÉ ŘEŠENÍ		
PRŮCHVĚRNÝ PÁS		
BRUSNÝ PROSPĚTEK		
CYKLOSTEZKA - ASFALT		
CYKLOSTEZKA - SKLADNĚ ŽEB. PANELE		
BRUSNĚ PLYNOVOD VTL		
ODPADOVÝ KŮS - DLAŽBA		
KAMIOVÁ DLAŽBA (ČELO PROSPĚTEK)		
VÝŠKOVÉ A SOŠENÉ PÁSY - DLAŽBA S VÝSTUPY		
UMĚLÁ VODICÍ LIESE - DLAŽBA S DRÁŽKAMI		
OPRAVA STAVŮ U PROSPĚTEK		
ZELEŇ - OKRAŠLOVÁNÍ A ZAJEVANĚNÍ		
ZELEŇ - LESNÍ VYRABOVÁNÍ		
MOBILNĚ - LAMŮČKA, STUJAN NA KOLA, ODPAKOVÝ KŮS		
VOZOVÝ PÁS PŘECHOVU		
VOZOVÉ DOPRAVNÍ ZNAČENÍ - NOVĚ		
BEZ SMĚLE - STAVACÍ		
BEZ SMĚLE - POSUV STAVACÍHO		
BEZ SMĚLE - NOVĚ		

SOŠAŘOVACÍ SYSTĚM: JTSK
VÝŠKOVÝ SYSTĚM: EBN B.V.

PPU spol. s r.o. INŽENYRSKÝ ATÉLIER POKADNĚVÁ-PRŮMYSLOVÁ VÝVOJOVÁ 2043 161 100 00 PRAHA 16		DOPRAVNÍ, KOMUNICAČNÍ, TĚŽNĚNÍ INŽENYRSKÉ SYSTĚM, TECHNICKÁ INFRASTRUKTURA ŽIVNÍ PRŮMYSL, VEŘEJNÉ PRÁVNÍ PRŮMYSL, VEŘEJNÉ PRÁVNÍ	
VYPRACOVÁVÁ:	ING. MAŘA TRČKOVÁ	KONTROLOVAL:	ING. JIŘÍ NANTLUK
ODP. PROJEKTANT SPEC:	ING. TOMÁŠ VEJRAŽKA	ŠEFPROJEKTANT STAVBY:	ING. PETR VEJRAŽKA
SYMBOL:	CYKLOSTEZKA TÝNĚNÍ NAD ORLICÍ - KÁRVICE D.1. OBJEKTY POZEMLNÍCH KOMUNIKACÍ SO 101, SO 102, SO 103	PROFESE:	DOPRAVA ČÁST
YAROS:	SITUACE - 8. ČÁST - km 2,020 - 2,211	STUPEŇ PD:	DPS D.1.1.
OBLEDOVATEL:	MĚSTO TÝNĚNÍ NAD ORLICÍ	FORMÁT AK:	5 Č. PŘÍLOHY
		MEŠTKO:	1 : 250
		Znak:	6978 - 0301
		DATUM:	08/2020
			2.8

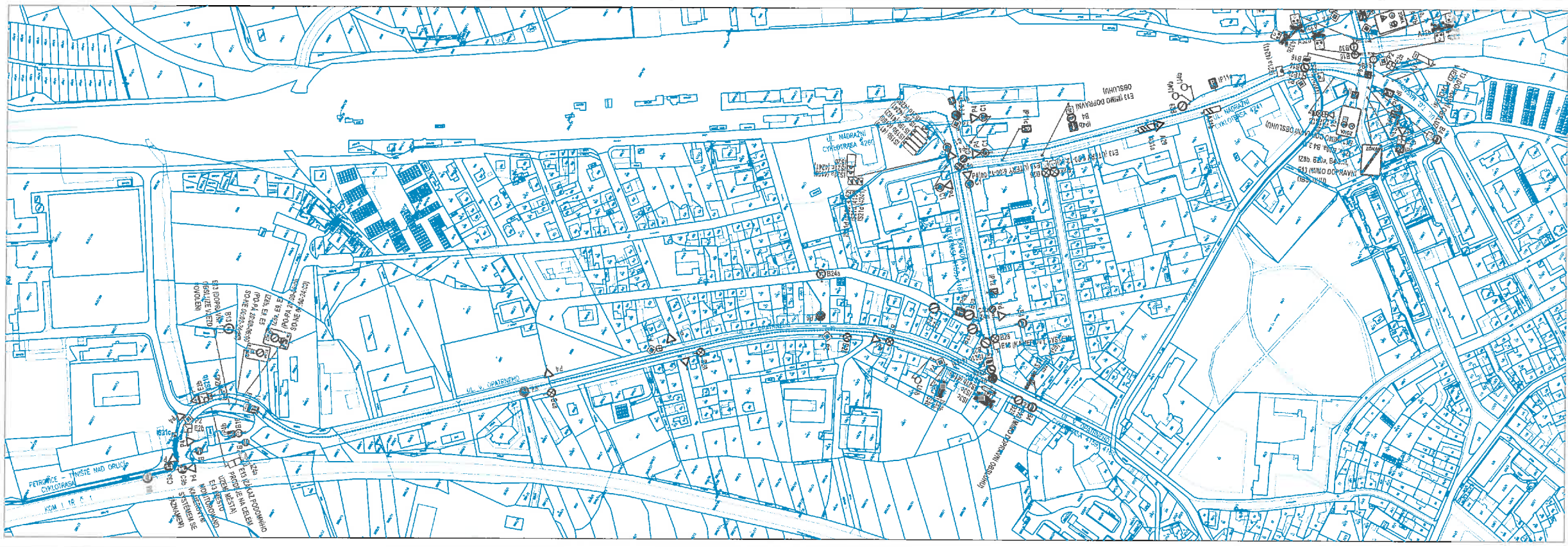


LEGENDA

- PARCELNÍ HRANICE
- PARCELNÍ ČÍSLO
- DOPLNĚNÁ KRESBA KN
- HRANICE KÚ
- MĚŘNÍ - CYKLOSTEZA
- NOVE VYKONKOVANÉ DOPRAVNÍ ZNAČENÍ - VYZNAČENÍ CYKLOTRASY
- CYKLOPŘEKROČNÍK NA VÝŠKOVÉ PO 20 m
- STÁVAJÍCÍ SMĚLE DOPRAVNÍ ZNAČENÍ
- NOVE SYSTĚ DOPRAVNÍ ZNAČENÍ (VYZNAČENÍ CYKLOTRASY)
- STÁVAJÍCÍ SMĚLE DOPRAVNÍ ZNAČENÍ V NOVE POLOZE (VYZNAČENÍ CYKLOTRASY)
- STÁVAJÍCÍ CYKLOTRASA

SOUŘADNICOVÝ SYSTÉM : JTSK
 VÝŠKOVÝ SYSTÉM : BAN p.v.

PPU spol. s r.o.		<small>DODAVKA, KOMPLEXNÍ, VEŠKERÉ PRÁCE V OBLASTI VEŠKERÉ SÍŤE, VEŠKERÁ INFRASTRUKTURA DVOU PROSTŘEDÍ, HAV. DÍLA, PRÁCE PŘI PŘÍP. VÝŠKOVÉ, PLOŠNĚ</small>	
<small>INŽENÝRSKÝ ATELIER POKOŘENÝ V. PRÁCE - UPRÁVĚNÍ VÝVOJEM 2017/18, 19/20, 20/21</small>		<small>PRÁCE V OBLASTI VEŠKERÉ SÍŤE, VEŠKERÁ INFRASTRUKTURA DVOU PROSTŘEDÍ, HAV. DÍLA, PRÁCE PŘI PŘÍP. VÝŠKOVÉ, PLOŠNĚ</small>	
VYPRACOVANÝ: ING. NAĀA TRČKOVÁ	KONTROLOVANÝ: ING. JIŘÍ MAJTLIK		
OP PROJEKTANT SPEC: ING. TOMÁŠ VEJRAŽKA	ŠÉFPROJEKTANT STAVBY: ING. PETR VEJRAŽKA		
SMĚR: CYKLOSTEZA TÝNIŠTĚ NAD ORLICÍ - KŘIVICE D.1.2. - SO 104 - VYZNAČENÍ CYKLOTRASY		PROFESÍ: DOPRAVA	ČÁST
NÁZEV: SITUACE 1 - od ul. U Dubu k ul. Nádražní		STUPEŇ PD: DPS	D.1.2.
		FORMÁT AK: 5	Č. PRÁCE
		MĚŘÍTKO: 1 : 2000	2.1
OBJEDNATEL: MĚSTO TÝNIŠTĚ NAD ORLICÍ	ČKÁ: 6878 - 0501	DATA: 08/2020	



- LEGENDA**
- PARCELNÍ HRANICE
 - PARCELNÍ ČELO
 - DOPLNĚNÁ KRESBA KN
 - HRANICE KÚ
 - MŮŽE BÝT CYKLOSTEŽKA
 - NOVÉ VYKONÁVACÍ ZNAČENÍ ZNAČENÍ - VYZNAČENÍ CYKLOTRASY
 - CYKLOPŘEKROČNÍK NA VÝŠKĚ PO 20 m
 - STAVBAČÍ SVĚTLÉ DOPRAVNÍ ZNAČENÍ
 - NOVÉ SVĚTLÉ DOPRAVNÍ ZNAČENÍ (VYZNAČENÍ CYKLOTRASY)
 - STAVBAČÍ CYKLOTRASA

SOUŘADNICOVÝ SYSTÉM: JTSK
 VÝŠKOVÝ SYSTÉM: BARI B.V.

PPU spol. s r.o. INŽENYRSKÝ ATELIER POŘÁDATELSTVÍ - PROJEKCE - LIDSTVÍ VYSOKÁ ŠKOLA 138 190 PRAHA 10		DOPRAVNÍ, KOMUNICAČNÍ, ENERGETICKÉ A TECHNICKÉ INŽENÝRSKÉ PRÁCE ŽIVNOSTNÍ PRÁCE, ŽIVNOSTNÍ PRÁCE POŘÁDATELSTVÍ - PROJEKCE - LIDSTVÍ IČO: 250 000 000	
VYPRACOVAN: ING. NAĀA TRČKOVÁ	KONTROLOVAN: ING. JIŘÍ MANTLÍK		
ODP. PROJEKTANT SPEC.: ING. TOMÁŠ VEJRAČKA	SPRÁVNÍK: ING. PETR VEJRAČKA		
STAVBA: CYKLOSTEŽKA TÝNŠTĚ NAD ORLICÍ - KŘIVICE D.1.2. - SO 104 - VYZNAČENÍ CYKLOTRASY		PROFESE: DOPRAVA	ČÁST: D.1.2.
MÍSTO: SITUACE 2 - od ul. T. G. Masaryka k ul. V. Opatřného, včetně		STUPĚŇ PŮ: DPS	FORMÁT A4: 5
OBEDNATEL: MĚSTO TÝNŠTĚ NAD ORLICÍ		MĚŘÍTKO: 1 : 2000	ČÍSLO: 2.2
ZÁK. ČÍSLO: 6878 - 0301		DATUM: 08/2020	