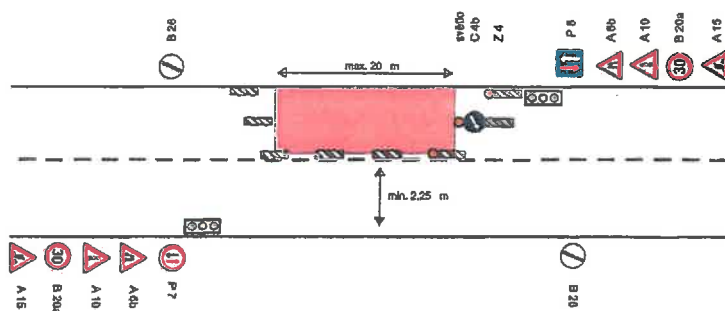
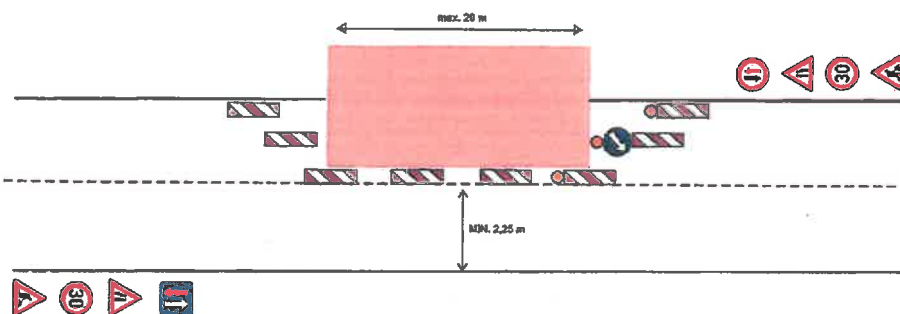


Dopravní opatření při akci : Bolehošť - oprava chodníku

I. ETAPA

— pracovní úsek

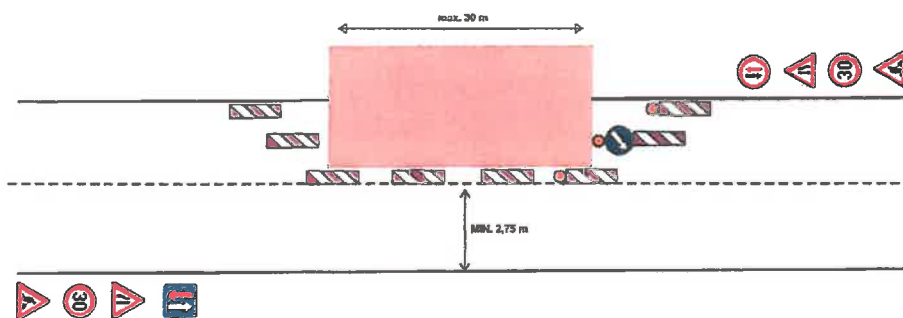


SSZ použito při nedostatečných rozhledových podmínkách

Dopravní opatření při akci : Bolehošťská Lhota - oprava chodníku

II. ETAPA

— pracovní úsek (zábor se bude posouvat max. po 30 metrech)



Aleš
Matějovský

Digitálně podepsal Aleš
Matějovský
Datum: 2021.05.11
09:41:22 +02'00'