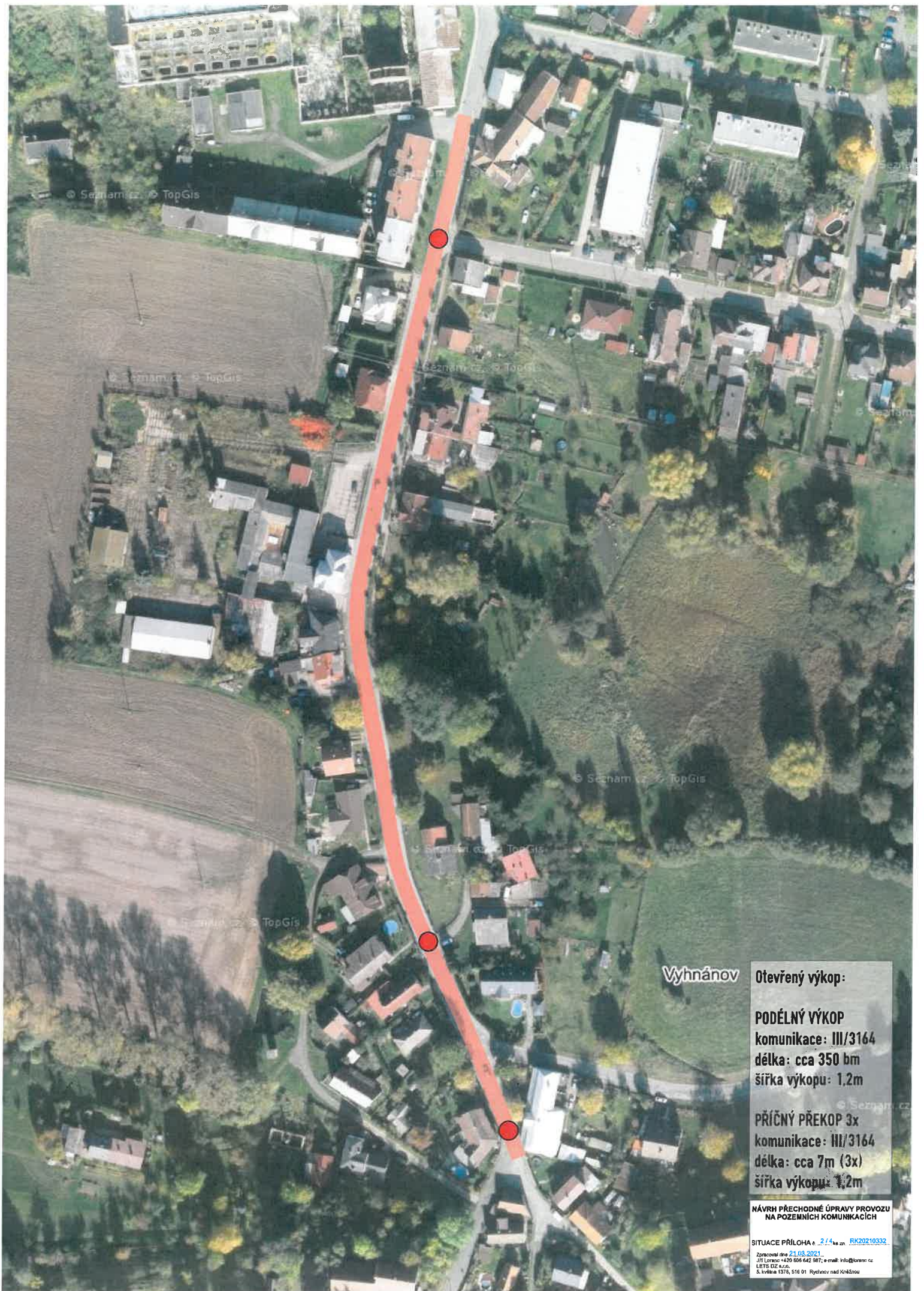




NÁVRH PŘECHODNÉ ÚPRAVY PROVOZU
NA POZEMNÍCH KOMUNIKACÍCH

SITUACE PŘÍLOHA č. 1.4 ke sv. PČSP/13037

Stavová mapa 21.03.2011
Úřk. číslo: 729 808 242 941, email: info@orlic.cz
1:25 000, scale
© Ing. Jaroslav Štich, 2010, 2011. Převzato z archivu.

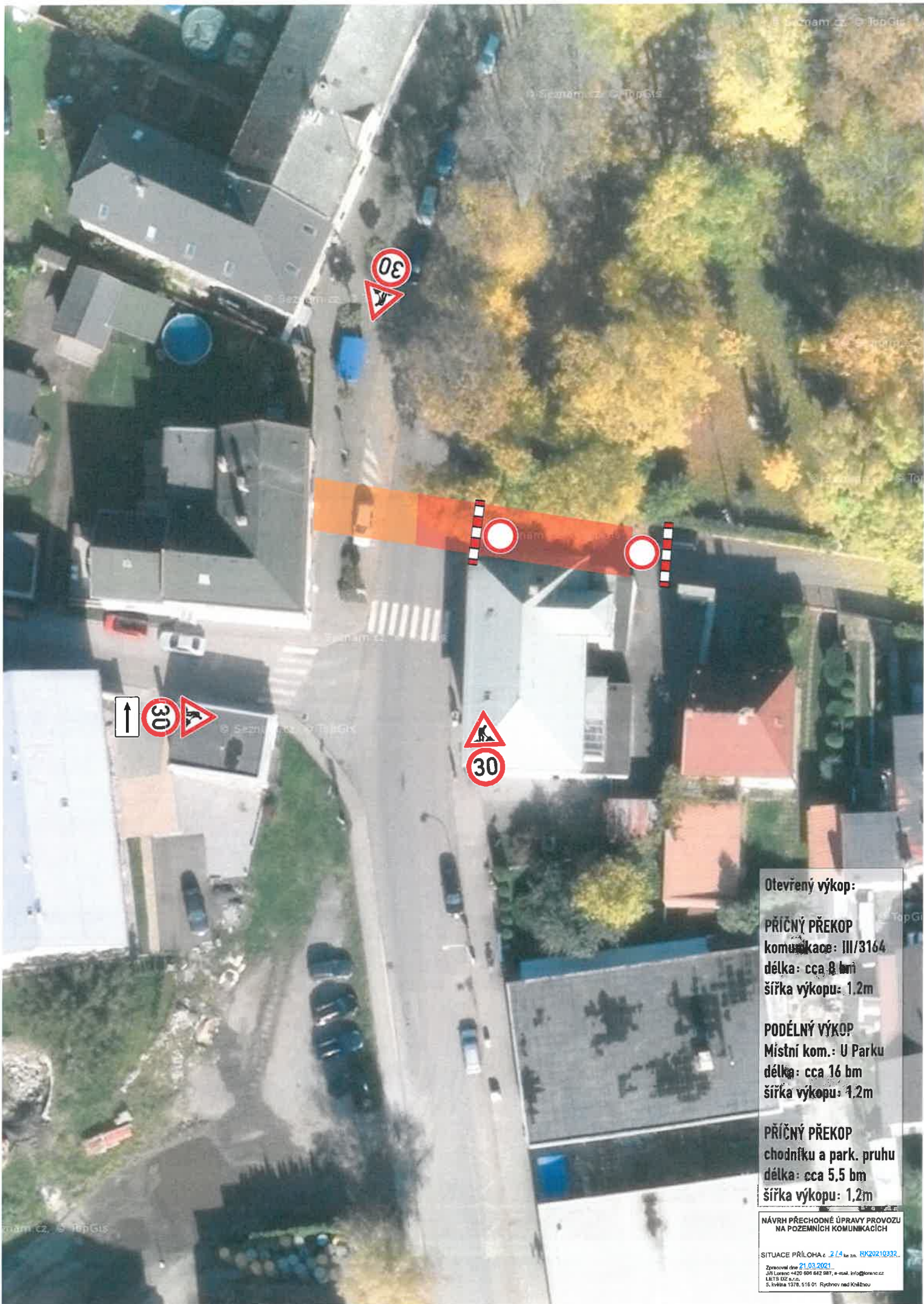


Vyhnánov

Otevřený výkop:
PODÉLNÝ VÝKOP
komunikace: III/3164
délka: cca 350 bm
šířka výkopu: 1,2m
PŘÍČNÝ PŘEKOP 3x
komunikace: III/3164
délka: cca 7m (3x)
šířka výkopu: 1,2m

**NÁVRH PŘECHODNÉ ÚPRAVY PROVOZU
NA POZEMNÍCH KOMUNIKACÍCH**

SITUACE PŘÍLOHA č. 2/4 ke zn. RK20210332
Zpracoval dne 21.03.2021
Jiří Lorenc +420 656 642 987; e-mail: info@lsvm.cz
LETS DZ s.r.o.
S. Kvalita 1378, 516 01 Pelychov nad Křázkou



Otevřený výkop:

PŘÍČNÝ PŘEKOP
komunikace: III/3164
délka: cca 8 bm
šířka výkopu: 1,2m

PODÉLNÝ VÝKOP
Místní kom.: U Parku
délka: cca 16 bm
šířka výkopu: 1,2m

PŘÍČNÝ PŘEKOP
chodníku a park. pruhu
délka: cca 5,5 bm
šířka výkopu: 1,2m

NÁVRH PŘECHODNÉ ÚPRAVY PROVOZU
NA POZEMNÍCH KOMUNIKACÍCH

SITUACE PŘÍLOHA č. 2.14 ke zn. RK20210332.

Zpracoval dne 21.03.2021
Jiří Lorenc +420 606 642 987, e-mail: info@lorenc.cz
IČ: 181 002 812 s.r.o.
S. Kvitěna 1378, 516 01 Rychov nad Kněžnou

Posuvné pracovní místo:



V případě nutnosti při zásahu do chodníku:

