

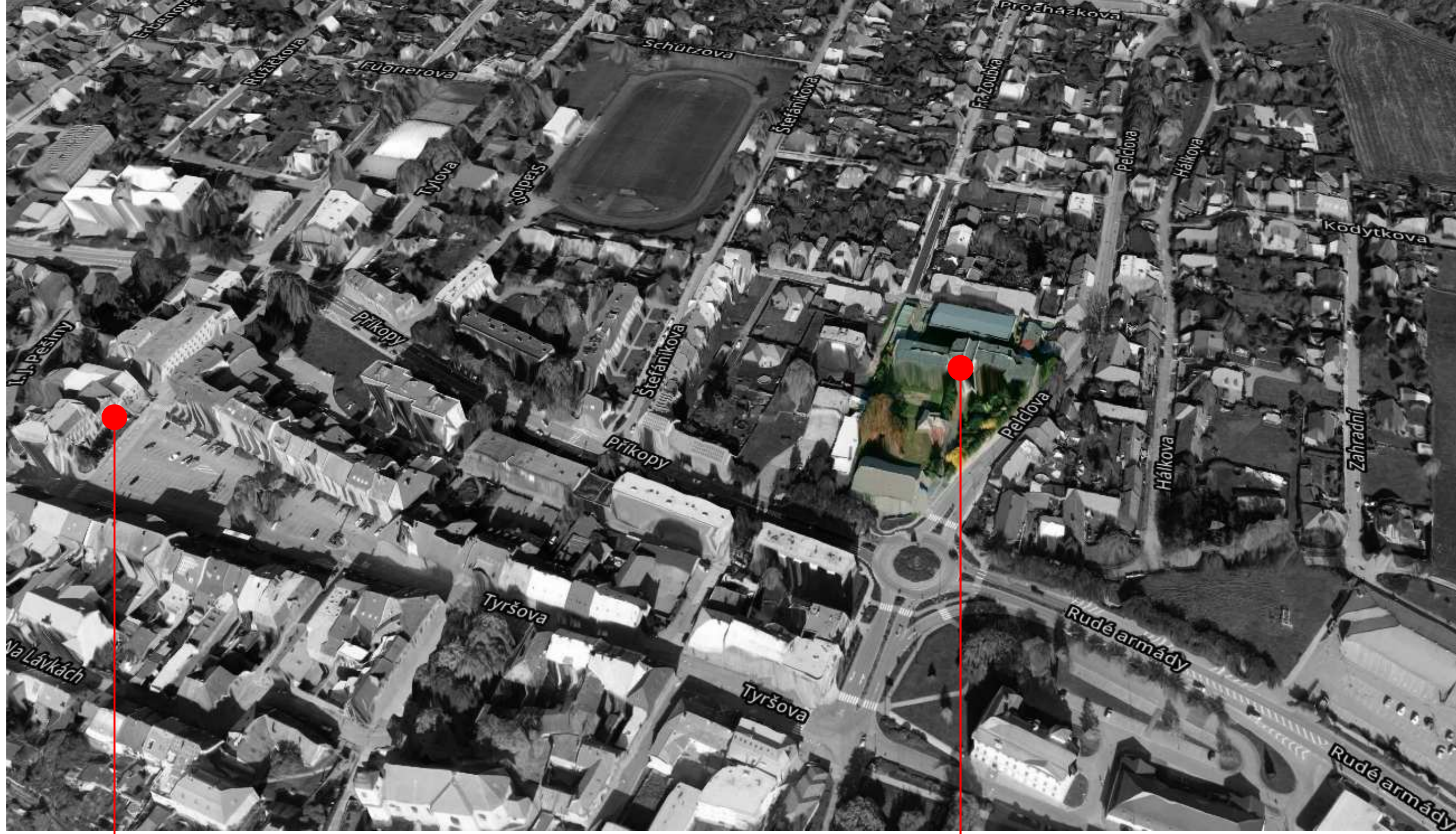
**ADAPTACE BÝVALÉHO CHOROBINCE NA BYTOVÝ DŮM**  
PELCLOVA ULICE, KOSTELEK NAD ORLICÍ



**ARCHITEKTONICKÝ ATELIÉR ŘEZANINA&BARTOŇ, s.r.o.**

**AUTORSKÝ TÝM**

ING. ARCH. ET ING. DUŠAN ŘEZANINA  
ING. ARCH. MARTIN ŠTĚPÁNEK, PhD.



**RADNICE**

**ŘEŠENÝ OBJEKT**

## ZADÁNÍ OBJEDNATELE

ADAPTOVAT STÁVAJÍCÍ OBJEKT NA BYTOVÝ DŮM

SKLADBA A VELIKOSTI BYTŮ DLE POŽADAVKŮ SOUČASNÝCH DOTAČNÍCH TITULŮ

DEMOLICE STÁVAJÍCÍCH GARÁŽÍ V SEVERNÍ ČÁSTI POZEMKU

## PROJEKT V KOSTCE

CELKEM **31 - 33** NOVÝCH BYTŮ

CELKOVÁ VÝMĚRA BYTŮ (UŽITNÁ PLOCHA) **1875m<sup>2</sup>**

**49** NOVÝCH PARKOVACÍCH STÁNÍ

PLOCHA NEJVĚTŠÍHO BYTU **79m<sup>2</sup>**

**37,5m<sup>2</sup>** PLOCHA NEJMENŠÍHO BYTU

PRŮMĚRNÁ PLOCHA BYTU **60m<sup>2</sup>**

## LEGISLATIVA

ČEKÁME NA ZMĚNU ÚZEMNÍHO PLÁNU

NUTNÁ PŘELOŽKA ČEZ - KONZOLA NA FASÁDĚ

DEMOLICE VILY A GARÁŽÍ

PŘÍSTUP ZE SOUSEDNÍHO POZEMKU

## TECHNICKÝ STAV OBJEKTU

UHELNA V HAVARIJNÍM STAVU

PRAVÁ ČÁST OD SCHODIŠTĚ STATICKY NENÍ IDEÁLNÍ

STATIK NEDOPORUČUJE PŘITĚŽOVAT OBJEKT

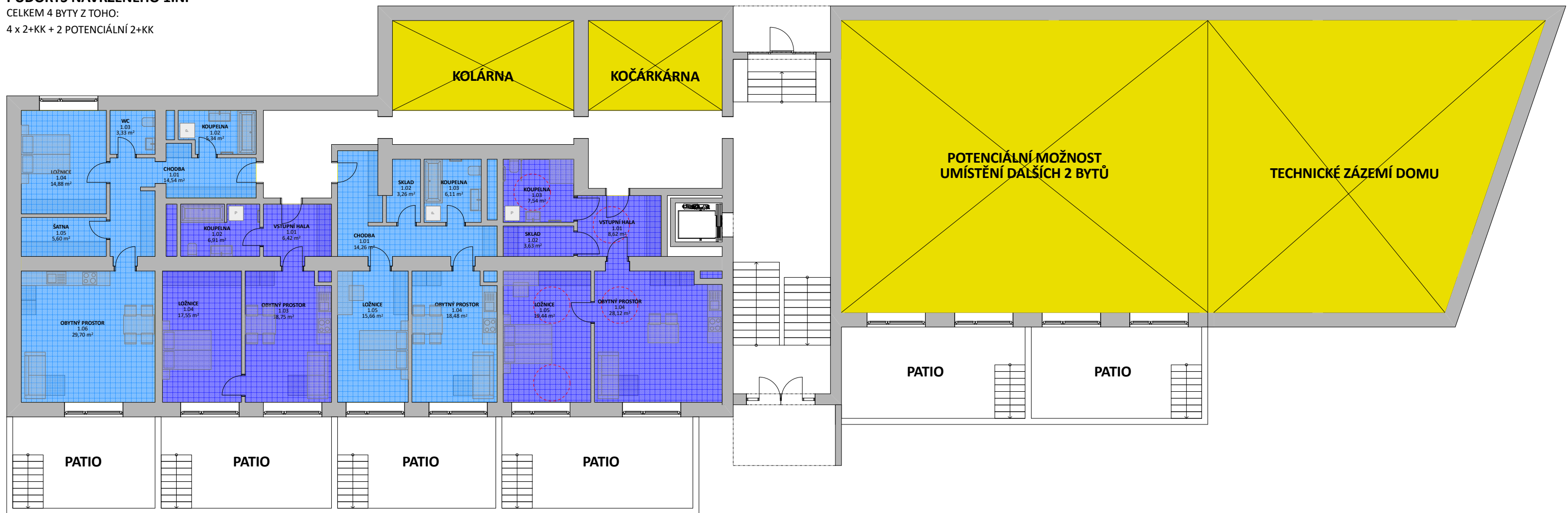
SNAHA O MINIMALIZACI ZÁSAHŮ DO NOSNÝCH KONSTRUKCÍ



### PŮDORYS NAVRŽENÉHO 1.NP

CELKEM 4 BYTY Z TOHO:

4 x 2+KK + 2 POTENCIÁLNÍ 2+KK







## PŮDORYS NAVRŽENÉHO 2.NP

CELKEM 8 BYTŮ Z TOHO:

- 1 x 3+KK
- 6 x 2+KK
- 1 x 1+KK



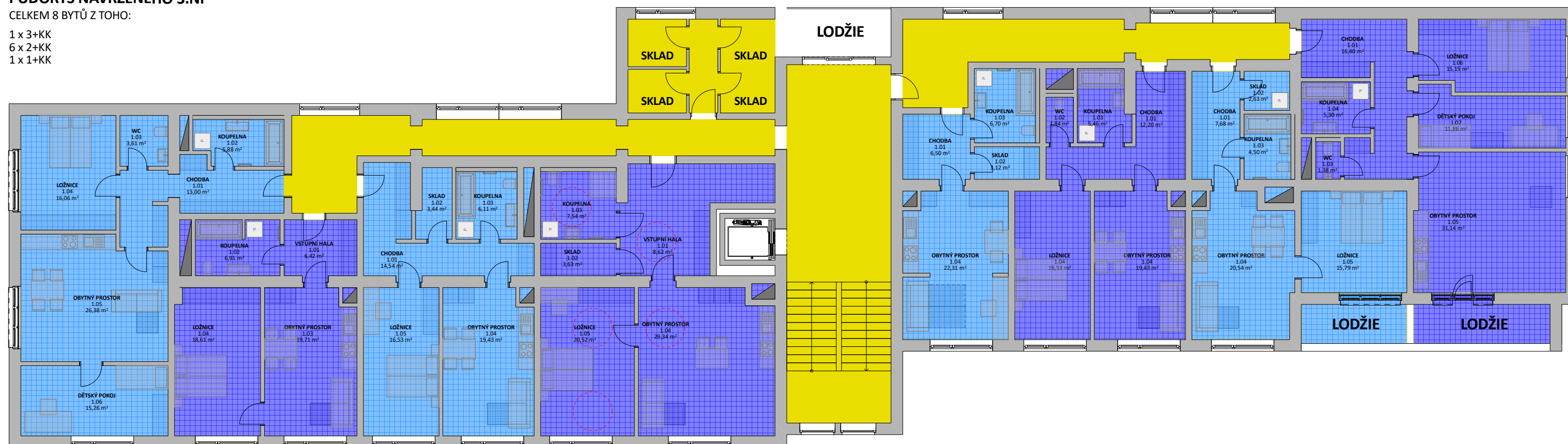
### PŮDORYS NAVRŽENÉHO 3.NP

CELKEM 8 BYTŮ Z TOHO:

1 x 3+KK

6 x 2+KK

1 x 1+KK

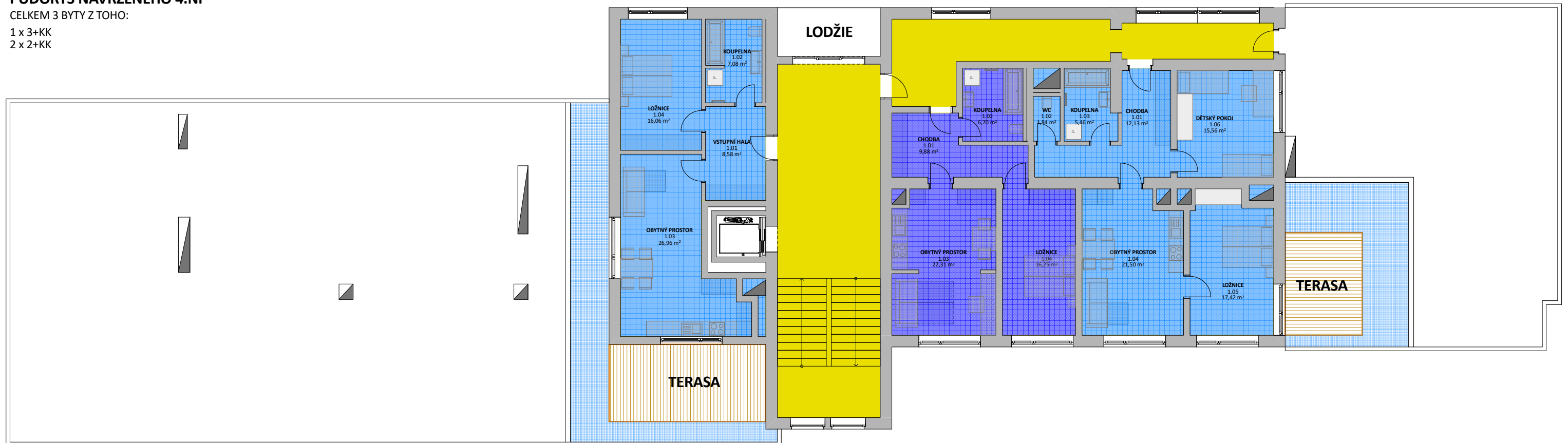


## PŮDORYS NAVRŽENÉHO 4.NP

CELKEM 3 BYTY Z TOHO:

1 x 3+KK

2 x 2+KK



**POHLED OD PARKOVIŠTĚ**

**KOMBINACE MATERIÁLŮ:**  
BÍLÁ OMÍTKA  
ŠEDÁ OMÍTKA  
CIHELNÉ PÁSKY



**POHLED OD TĚLOCVIČNY**

**KOMBINACE MATERIÁLŮ:**  
BÍLÁ OMÍTKA  
ŠEDÁ OMÍTKA  
CIHELNÉ PÁSKY









