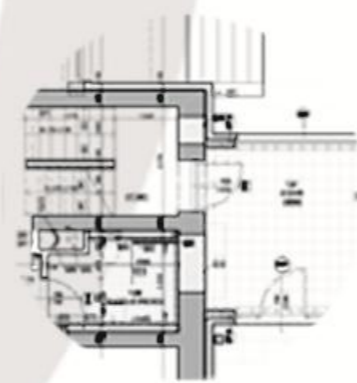


# BYTOVÝ DŮM KOSTELECKÁ LHOTA

ARCHITEKTONICKÁ STUDIE STAVBY  
08/2019



**řezanina & bartoň**  
spojení architektů a řemeslníků

## IDENTIFIKAČNÍ ÚDAJE

Zpracovatel:

ŘEZANINA & BARTOŇ, s.r.o.  
Jeníkovice 111  
503 46 Jeníkovice

IČ: 24286923

Autoři návrhu:

Ing. arch. Martin Štěpánek  
Ing. arch. Barbora Jeřábková  
Ing. arch. et. Ing. Dušan Řezanina

Objednatel:

Město Kostelec nad Orlicí  
Palackého náměstí 38  
517 41 Kostelec nad Orlicí

## OBSAH DOKUMENTACE

SITUACE ŠIRŠÍCH VZTAHŮ  
SITUACE ARCHITEKTONICKÁ + ORTOFOTO  
SITUACE ARCHITEKTONICKÁ  
PŮDORYS 1.NP  
PŮDORYS 2.NP  
POHLEDY DŮM A  
POHLEDY NA PRŮČELÍ  
POHLEDY DŮM B

# SITUACE ŠIRŠÍCH VZTAHŮ

1:800

S



## BYTOVÝ DŮM KOSTELECKÁ LHOTA

### SITUACE ŠIRŠÍCH VZTAHŮ

investor

Město Kostelec nad Orlicí  
Palackého náměstí 38  
51741 Kostelec nad Orlicí

stupeň dokumentace

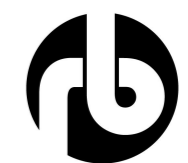
Architektonická studie stavby

autorský tým

Ing. arch. Barbora Jeřábková  
Ing. arch. Dušan Řezanina  
Ing. arch. Martin Štěpánek

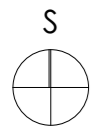
datum

říjen 2019



# SITUACE ARCHITEKTONICKÁ + ORTOFOTO

1:800



## BYTOVÝ DŮM KOSTELECKÁ LHOTA

### SITUACE ARCHITEKTONICKÁ + ORTOFOTO

investor

Město Kostelec nad Orlicí  
Palackého náměstí 38  
51741 Kostelec nad Orlicí

stupeň dokumentace

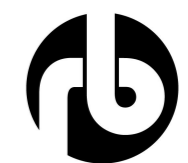
Architektonická studie stavby

autorský tým

Ing. arch. Barbora Jeřábková  
Ing. arch. Dušan Řezanina  
Ing. arch. Martin Štěpánek

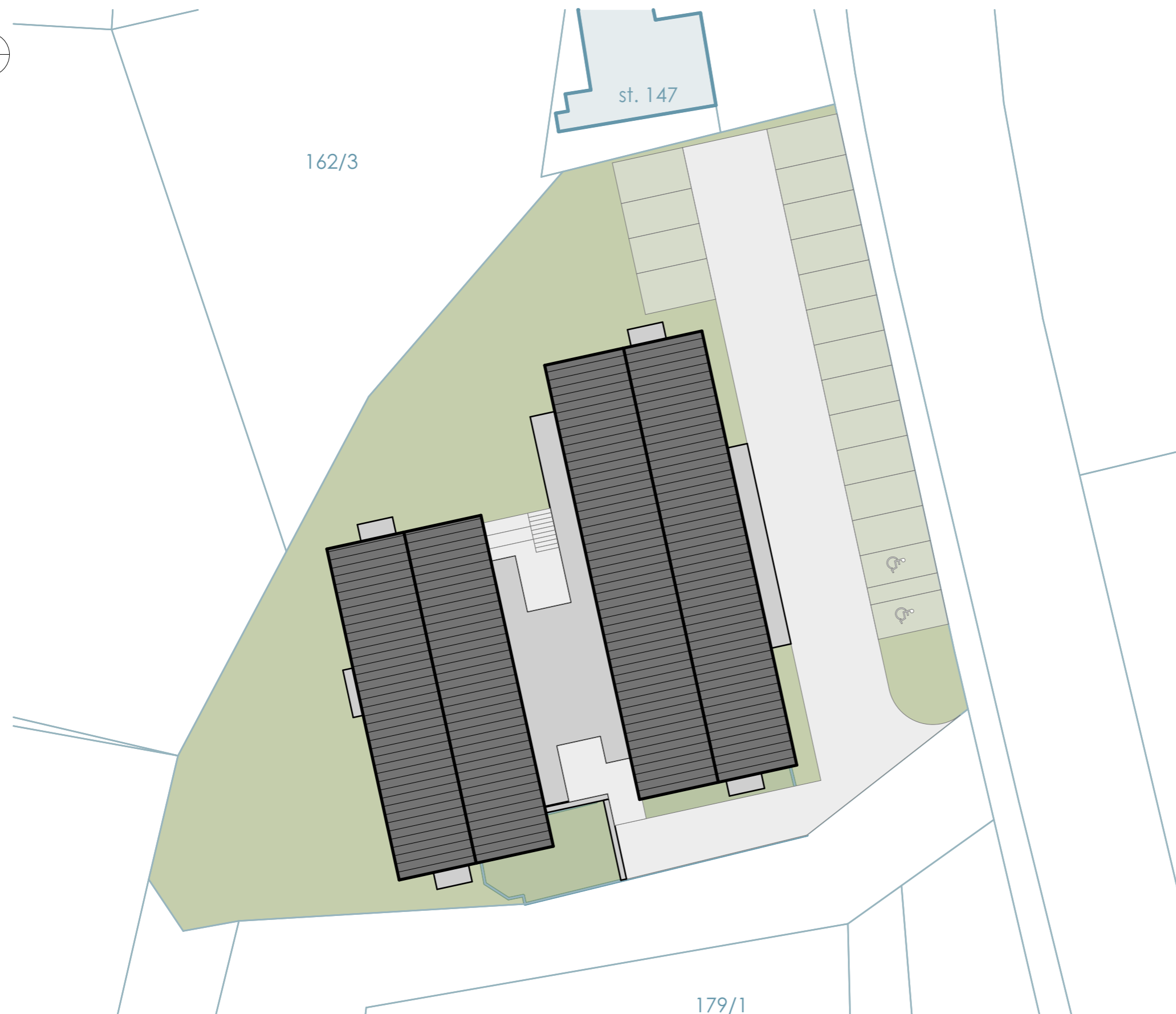
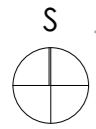
datum

říjen 2019



# SITUACE

1:300



## BYTOVÝ DŮM KOSTELECKÁ LHOTA

### SITUACE

investor

Město Kostelec nad Orlicí  
Palackého náměstí 38  
51741 Kostelec nad Orlicí

stupeň dokumentace

Architektonická studie stavby

autorský tým

Ing. arch. Barbora Jeřábková  
Ing. arch. Dušan Řezanina  
Ing. arch. Martin Štěpánek

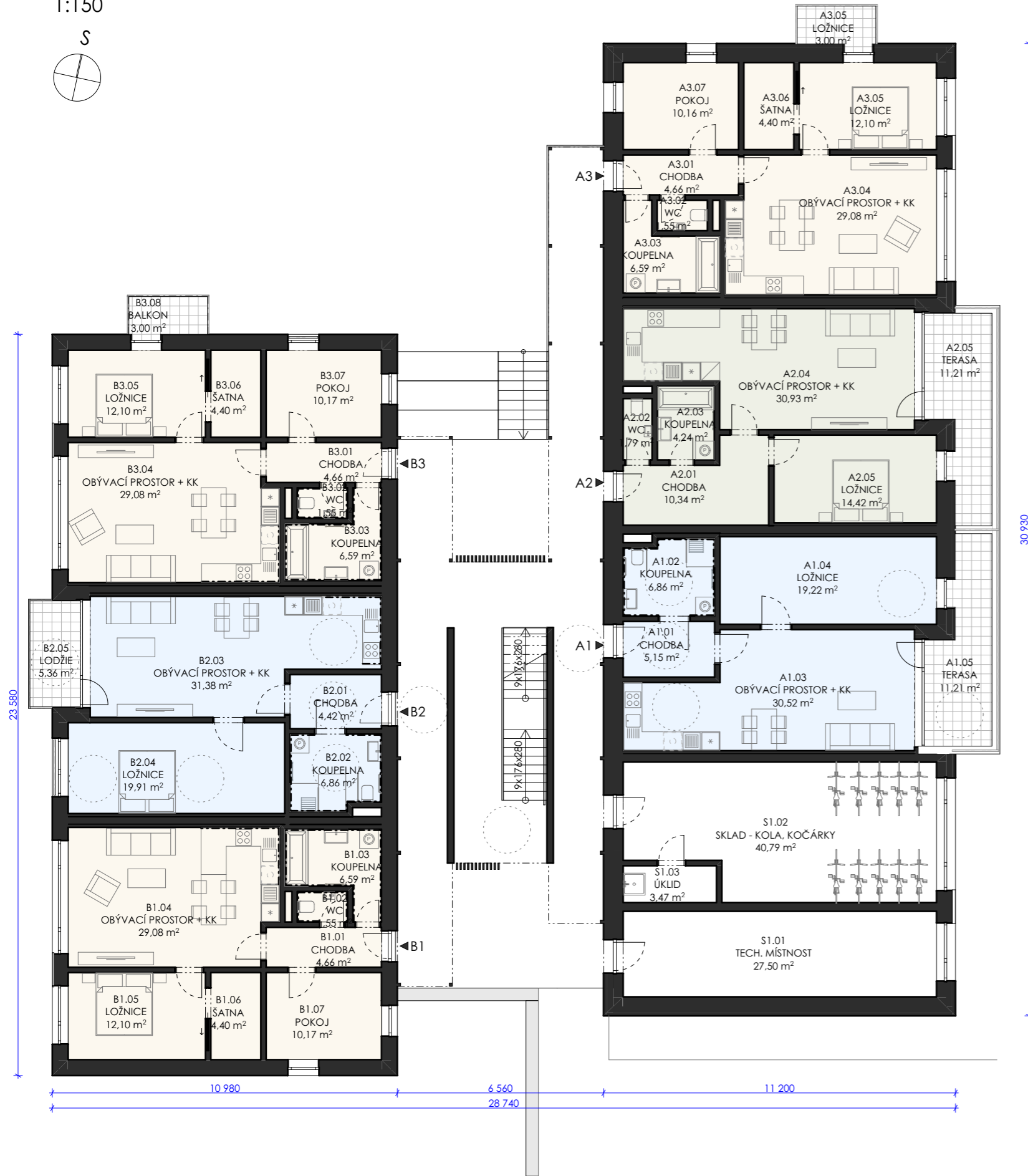
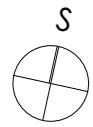
datum

říjen 2019



# PŮDORYS 1.NP

1:150



Tabulka místností 1.NP			
Kate...	Č.	Název místnosti	Plocha (m <sup>2</sup> )
<b>BYT A1</b>			
	A1.01	CHODBA	5,15
	A1.02	KOUPELNA	6,86
	A1.03	OBÝVACÍ PROSTOR + KK	30,52
	A1.04	LOŽNICE	19,22
	A1.05	TERASA	11,21
			72,96 m <sup>2</sup>
<b>BYT A2</b>			
	A2.01	CHODBA	10,34
	A2.02	WC	1,79
	A2.03	KOUPELNA	4,24
	A2.04	OBÝVACÍ PROSTOR + KK	30,93
	A2.05	LOŽNICE	14,42
	A2.05	TERASA	11,21
			72,93 m <sup>2</sup>
<b>BYT A3</b>			
	A3.01	CHODBA	4,66
	A3.02	WC	1,55
	A3.03	KOUPELNA	6,59
	A3.04	OBÝVACÍ PROSTOR + KK	29,08
	A3.05	LOŽNICE	15,10
	A3.06	ŠATNA	4,40
	A3.07	POKOJ	10,16
			71,54 m <sup>2</sup>
<b>BYT B1</b>			
	B1.01	CHODBA	4,66
	B1.02	WC	1,55
	B1.03	KOUPELNA	6,59
	B1.04	OBÝVACÍ PROSTOR + KK	29,08
	B1.05	LOŽNICE	12,10
	B1.06	ŠATNA	4,40
	B1.07	POKOJ	10,17
			68,55 m <sup>2</sup>
<b>BYT B2</b>			
	B2.01	CHODBA	4,42
	B2.02	KOUPELNA	6,86
	B2.03	OBÝVACÍ PROSTOR + KK	31,38
	B2.04	LOŽNICE	19,91
	B2.05	LODŽIE	5,36
			67,93 m <sup>2</sup>
<b>BYT B3</b>			
	B3.01	CHODBA	4,66
	B3.02	WC	1,55
	B3.03	KOUPELNA	6,59
	B3.04	OBÝVACÍ PROSTOR + KK	29,08
	B3.05	LOŽNICE	12,10
	B3.06	ŠATNA	4,40
	B3.07	POKOJ	10,17
	B3.08	BALKON	3,00
			71,55 m <sup>2</sup>
<b>SPOLEČNÉ PROSTORY</b>			
	S1.01	TECH. MÍSTNOST	27,50
	S1.02	SKLAD - KOLA, KOČÁRKY	40,79
	S1.03	ÚKLID	3,47
			71,76 m <sup>2</sup>
			497,22 m <sup>2</sup>

## BYTOVÝ DŮM KOSTELECKÁ LHOTA

### PŮDORYS 1.NP

investor

Město Kostelec nad Orlicí  
Palackého náměstí 38  
51741 Kostelec nad Orlicí

stupeň dokumentace

Architektonická studie stavby

autorský tým

Ing. arch. Barbora Jeřábková  
Ing. arch. Dušan Řezanina  
Ing. arch. Martin Štěpánek

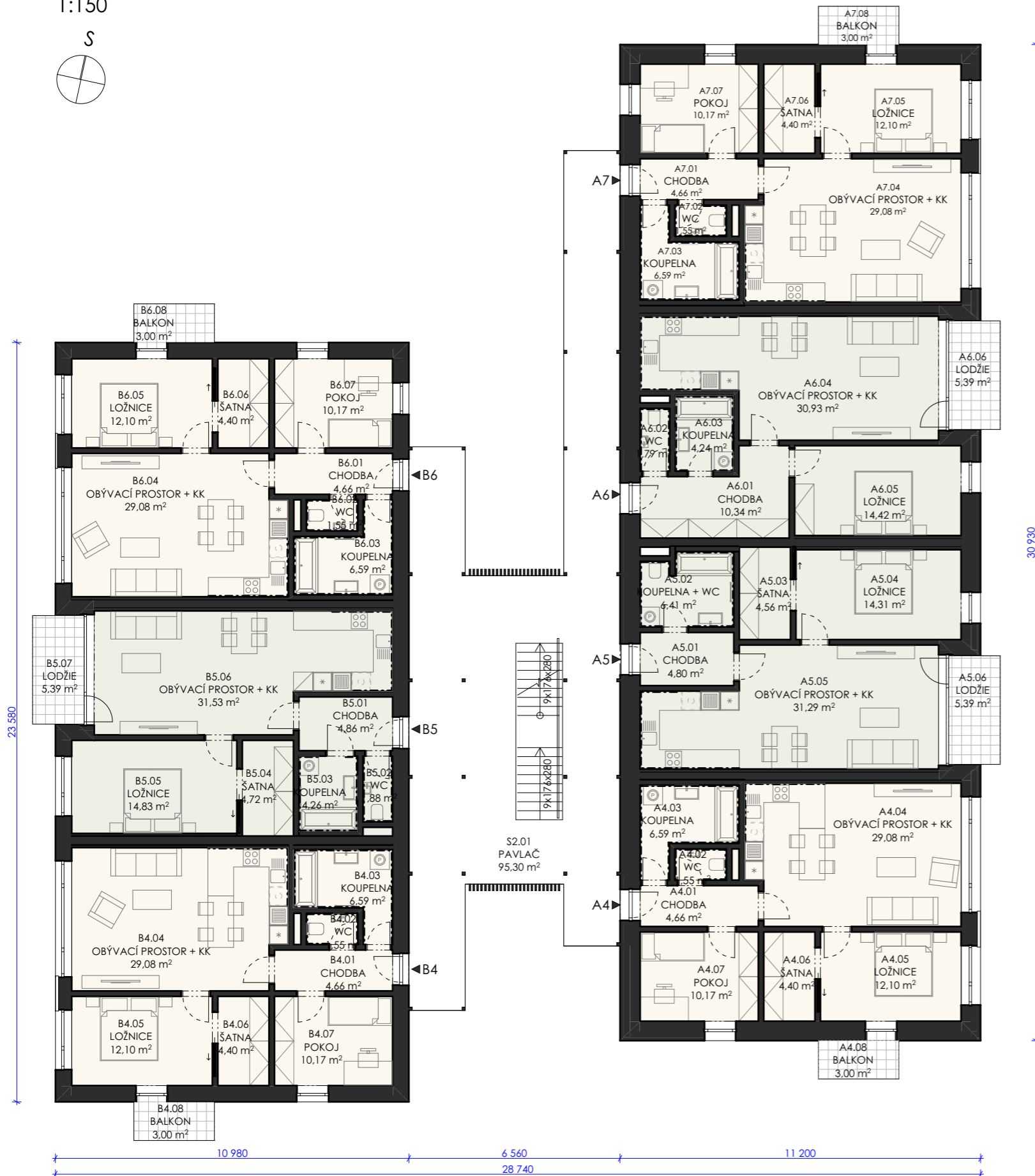
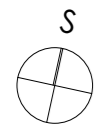
datum

říjen 2019



# PŮDORYS 2.NP

1:150



TABULKA MÍSTNOSTÍ 2.NP

Kate...	Č.	Název místnosti	Plocha (m2)
<b>BYT A4</b>			
A4.01	CHODBA	4,66	
A4.02	WC	1,55	
A4.03	KOUPELNA	6,59	
A4.04	OBÝVACÍ PROSTOR + KK	29,08	
A4.05	LOŽNICE	12,10	
A4.06	ŠATNA	4,40	
A4.07	POKOJ	10,17	
A4.08	BALKON	3,00	
		71,55 m <sup>2</sup>	
<b>BYT A5</b>			
A5.01	CHODBA	4,80	
A5.02	KOUPELNA + WC	6,41	
A5.03	ŠATNA	4,56	
A5.04	LOŽNICE	14,31	
A5.05	OBÝVACÍ PROSTOR + KK	31,29	
A5.06	LODŽIE	5,39	
		66,76 m <sup>2</sup>	
<b>BYT A6</b>			
A6.01	CHODBA	10,34	
A6.02	WC	1,79	
A6.03	KOUPELNA	4,24	
A6.04	OBÝVACÍ PROSTOR + KK	30,93	
A6.05	LOŽNICE	14,42	
A6.06	LODŽIE	5,39	
		67,11 m <sup>2</sup>	
<b>BYT A7</b>			
A7.01	CHODBA	4,66	
A7.02	WC	1,55	
A7.03	KOUPELNA	6,59	
A7.04	OBÝVACÍ PROSTOR + KK	29,08	
A7.05	LOŽNICE	12,10	
A7.06	ŠATNA	4,40	
A7.07	POKOJ	10,17	
A7.08	BALKON	3,00	
		71,55 m <sup>2</sup>	
<b>BYT B4</b>			
B4.01	CHODBA	4,66	
B4.02	WC	1,55	
B4.03	KOUPELNA	6,59	
B4.04	OBÝVACÍ PROSTOR + KK	29,08	
B4.05	LOŽNICE	12,10	
B4.06	ŠATNA	4,40	
B4.07	POKOJ	10,17	
B4.08	BALKON	3,00	
		71,55 m <sup>2</sup>	
<b>BYT B5</b>			
B5.01	CHODBA	4,86	
B5.02	WC	1,88	
B5.03	KOUPELNA	4,26	
B5.04	ŠATNA	4,72	
B5.05	LOŽNICE	14,83	
B5.06	OBÝVACÍ PROSTOR + KK	31,53	
B5.07	LODŽIE	5,39	
		67,47 m <sup>2</sup>	
<b>BYT B6</b>			
B6.01	CHODBA	4,66	
B6.02	WC	1,55	
B6.03	KOUPELNA	6,59	
B6.04	OBÝVACÍ PROSTOR + KK	29,08	
B6.05	LOŽNICE	12,10	
B6.06	ŠATNA	4,40	
B6.07	POKOJ	10,17	
B6.08	BALKON	3,00	
		71,55 m <sup>2</sup>	
<b>SPOLEČNÉ PROSTORY</b>			
S2.01	PAVLAČ	95,30	
		95,30 m <sup>2</sup>	
		582,84 m <sup>2</sup>	

## BYTOVÝ DŮM KOSTELECKÁ LHOTA

### PŮDORYS 2.NP

investor

Město Kostelec nad Orlicí  
Palackého náměstí 38  
51741 Kostelec nad Orlicí

stupeň dokumentace

Architektonická studie stavby

autorský tým

Ing. arch. Barbora Jeřábková  
Ing. arch. Dušan Řezanina  
Ing. arch. Martin Štěpánek

datum

říjen 2019



# POHLEDY DŮM A

1:150



## BYTOVÝ DŮM KOSTELECKÁ LHOTA

### POHLEDY DŮM A

investor

Město Kostelec nad Orlicí  
Palackého náměstí 38  
51741 Kostelec nad Orlicí

stupeň dokumentace

Architektonická studie stavby

autorský tým

Ing. arch. Barbora Jeřábková  
Ing. arch. Dušan Řezanina  
Ing. arch. Martin Štěpánek

datum

říjen 2019



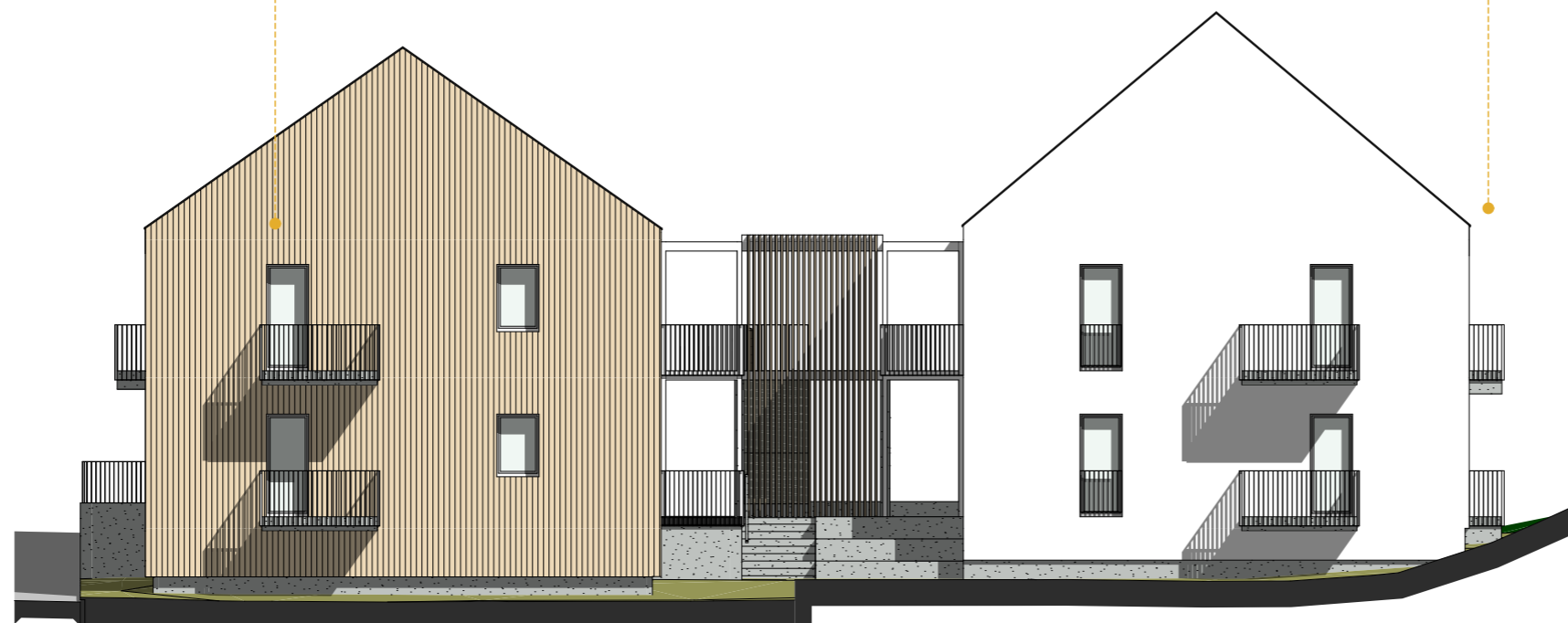


# POHLEDY NA PRŮČELÍ

1:150



POHLED JIŽNÍ



POHLED SEVERNÍ

## BYTOVÝ DŮM KOSTELECKÁ LHOTA

### POHLEDY NA PRŮČELÍ

investor

Město Kostelec nad Orlicí  
Palackého náměstí 38  
51741 Kostelec nad Orlicí

stupeň dokumentace

Architektonická studie stavby

autorský tým

Ing. arch. Barbora Jeřábková  
Ing. arch. Dušan Řezanina  
Ing. arch. Martin Štěpánek

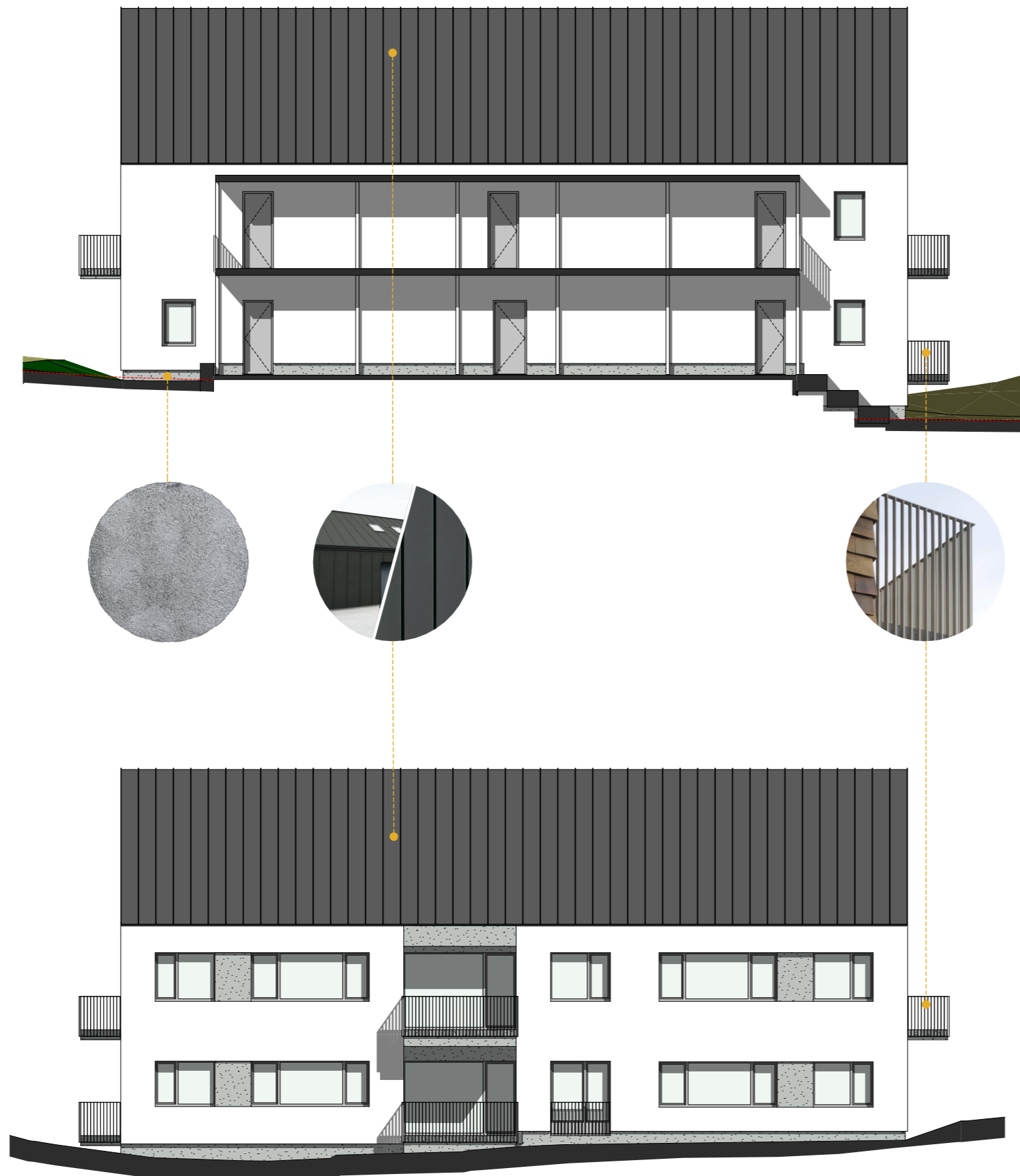
datum

říjen 2019



# POHLEDY DŮM B

1:150



## BYTOVÝ DŮM KOSTELECKÁ LHOTA

### POHLEDY DŮM B

investor

Město Kostelec nad Orlicí  
Palackého náměstí 38  
51741 Kostelec nad Orlicí

stupeň dokumentace

Architektonická studie stavby

autorský tým

Ing. arch. Barbora Jeřábková  
Ing. arch. Dušan Řezanina  
Ing. arch. Martin Štěpánek

datum

říjen 2019

