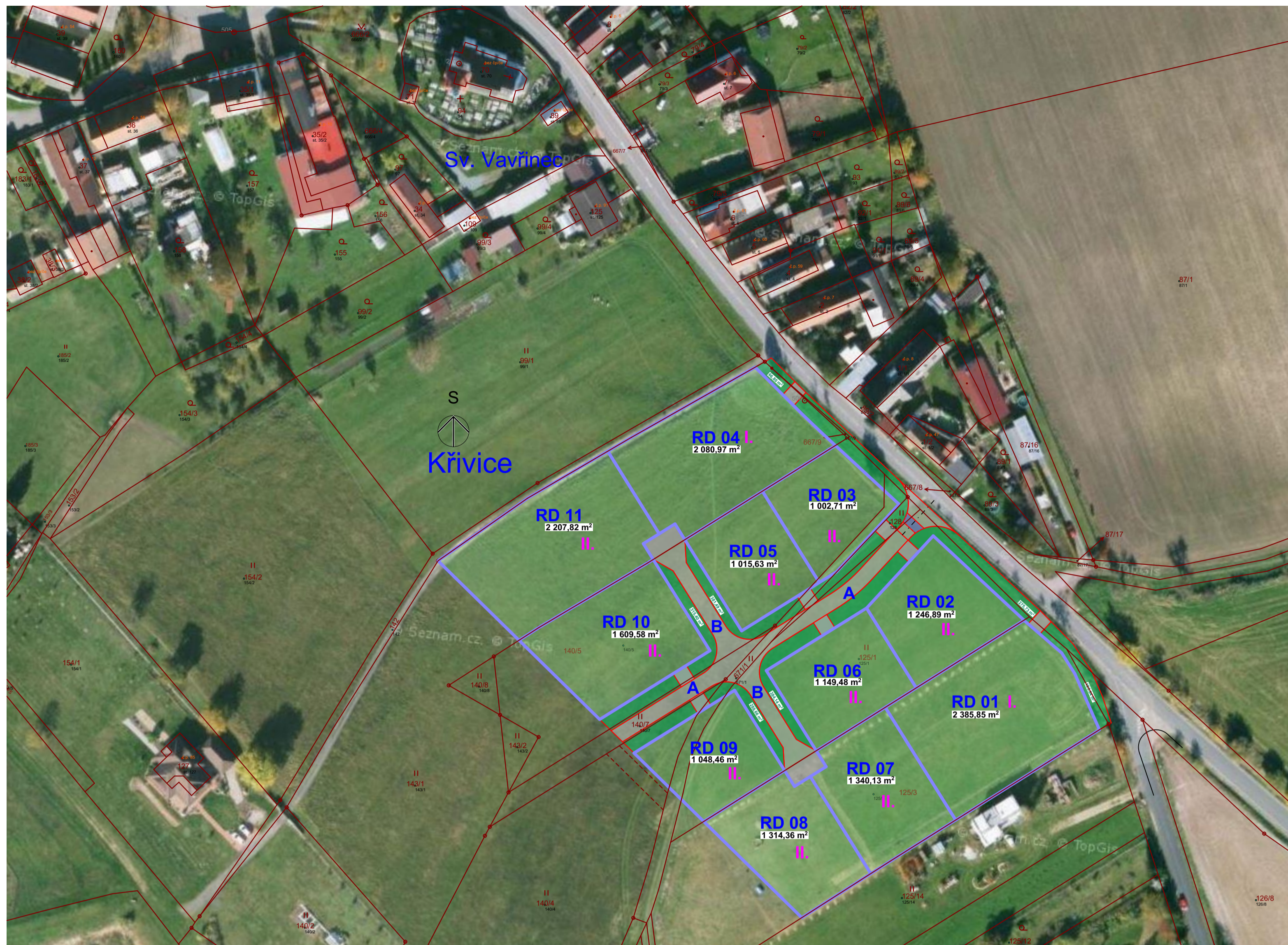
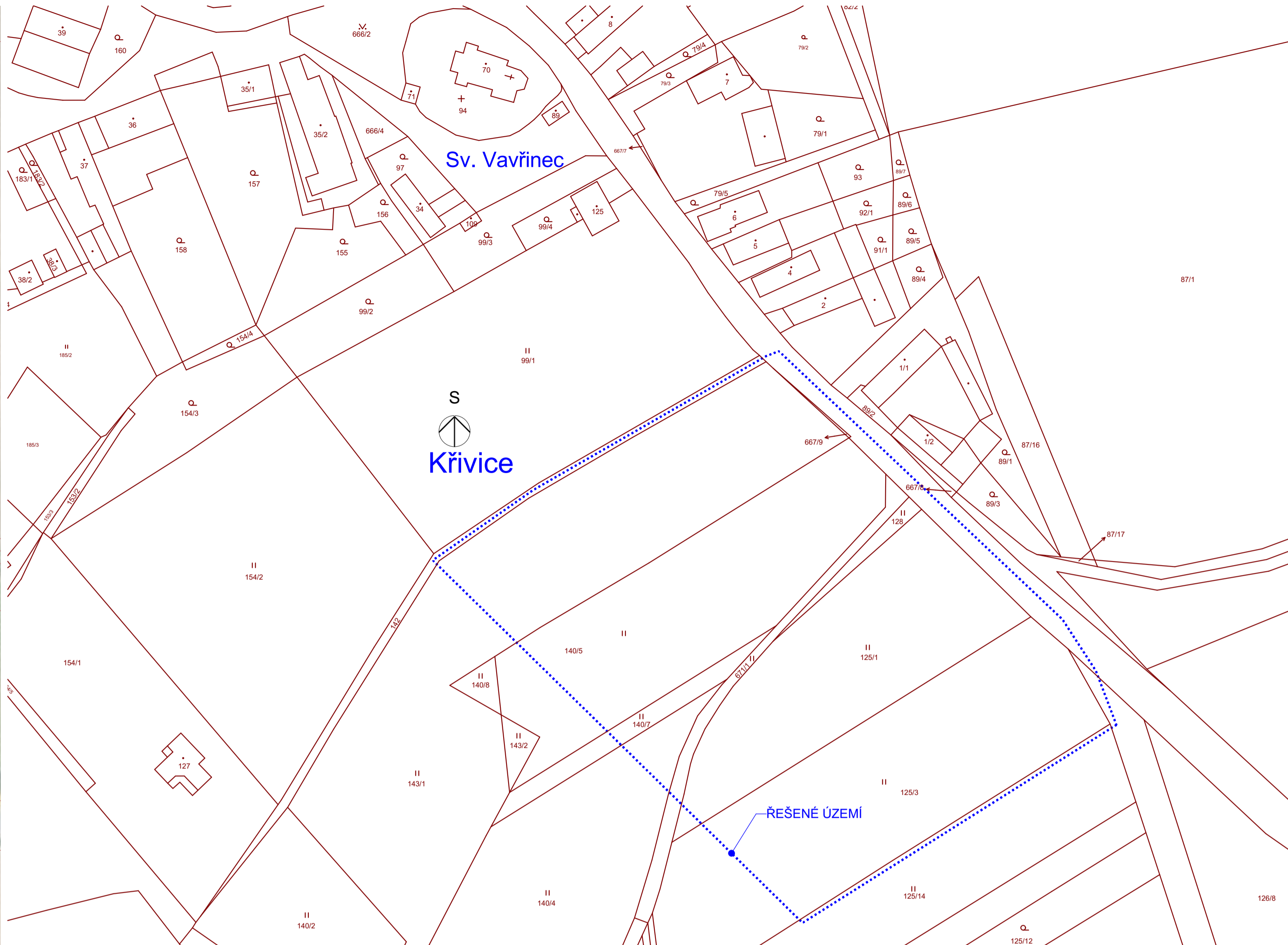


ZÁKRES DO ORTOFOTOMAPY 1:1000



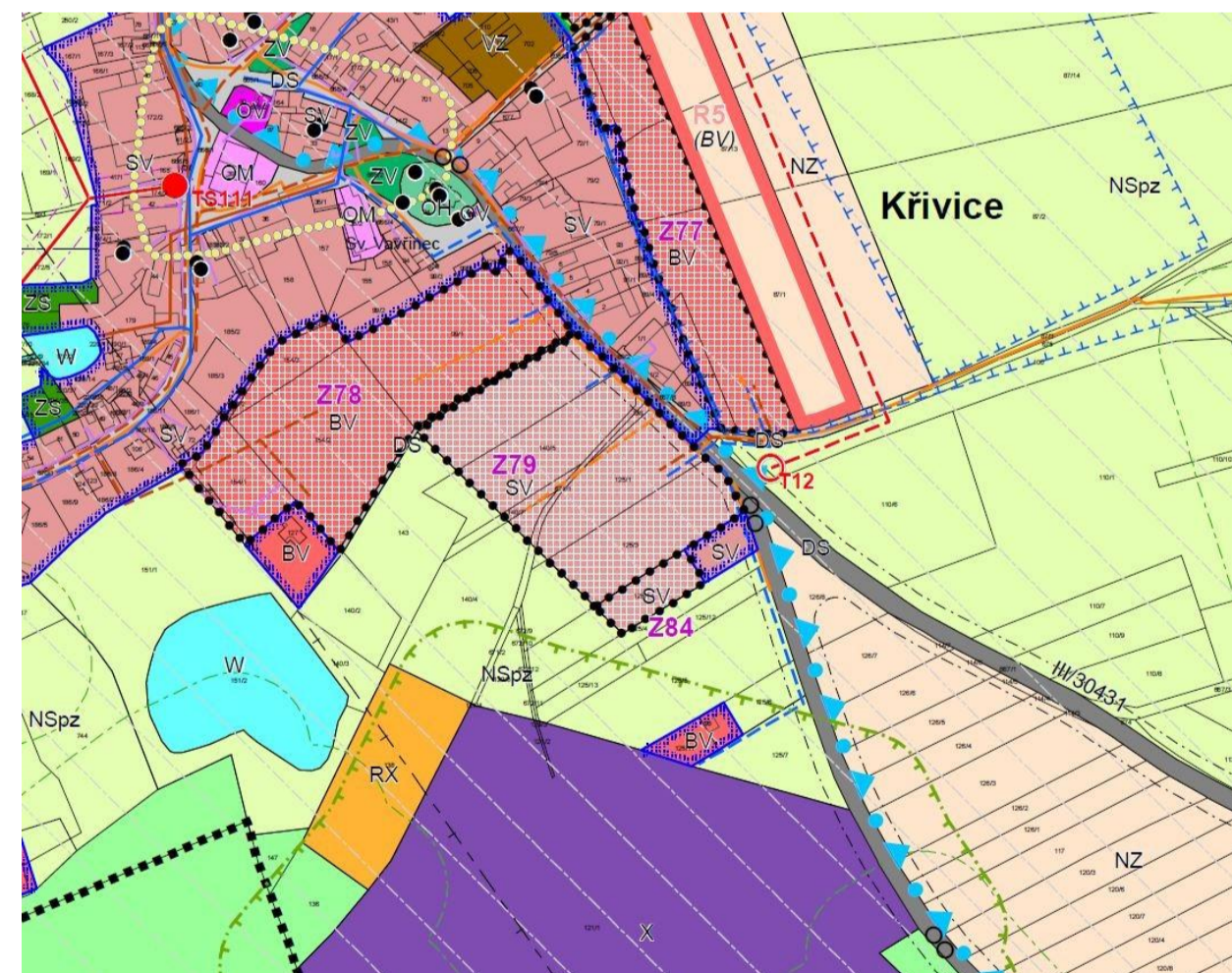
VÝKRES SITUACE - ZÁKRES ŘEŠENÉHO ÚZEMÍ DO KATASTRÁLNÍ MAPY 1:1000



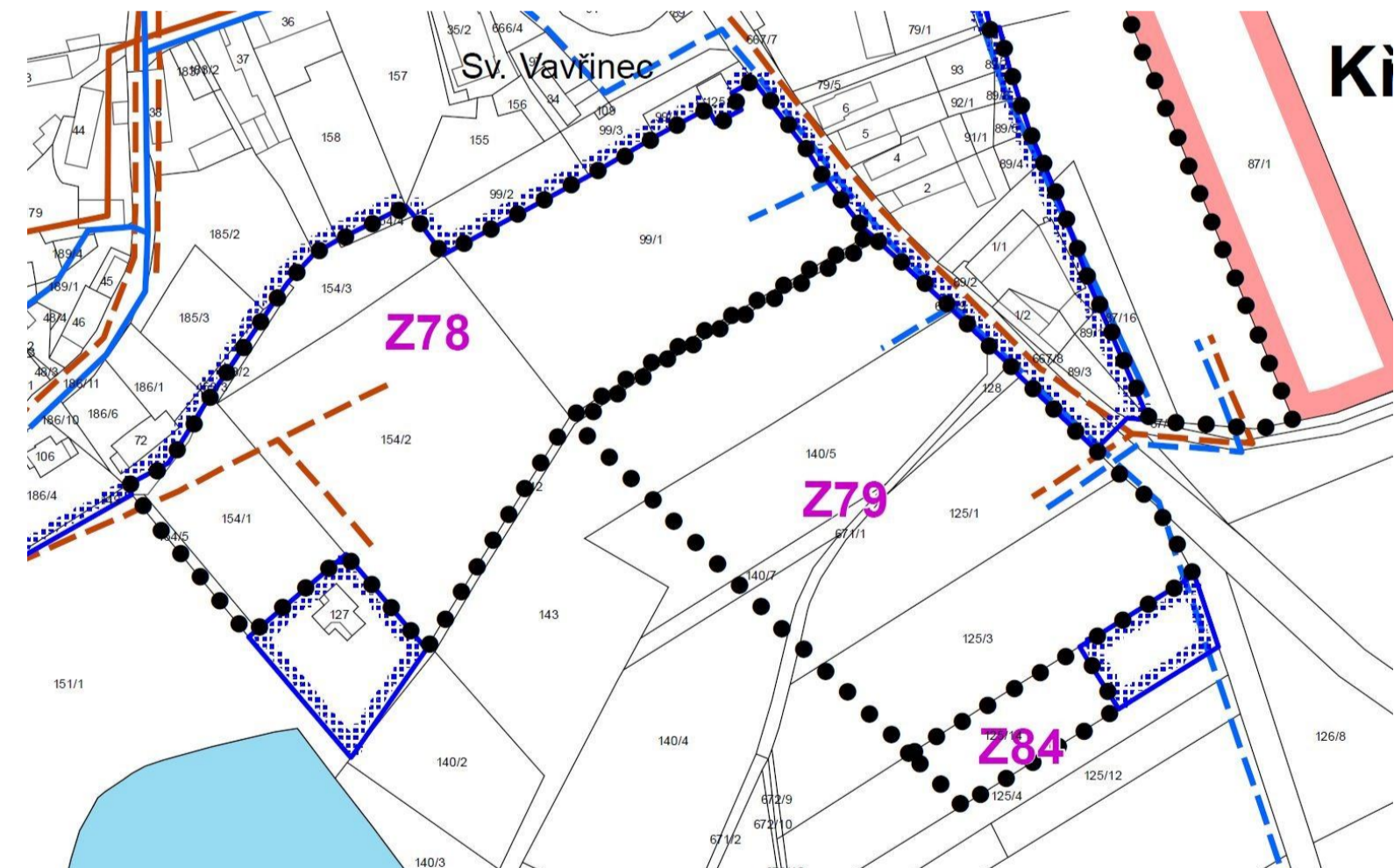
VÝKRES ŠIRŠÍCH VZTAHŮ 1: 20000



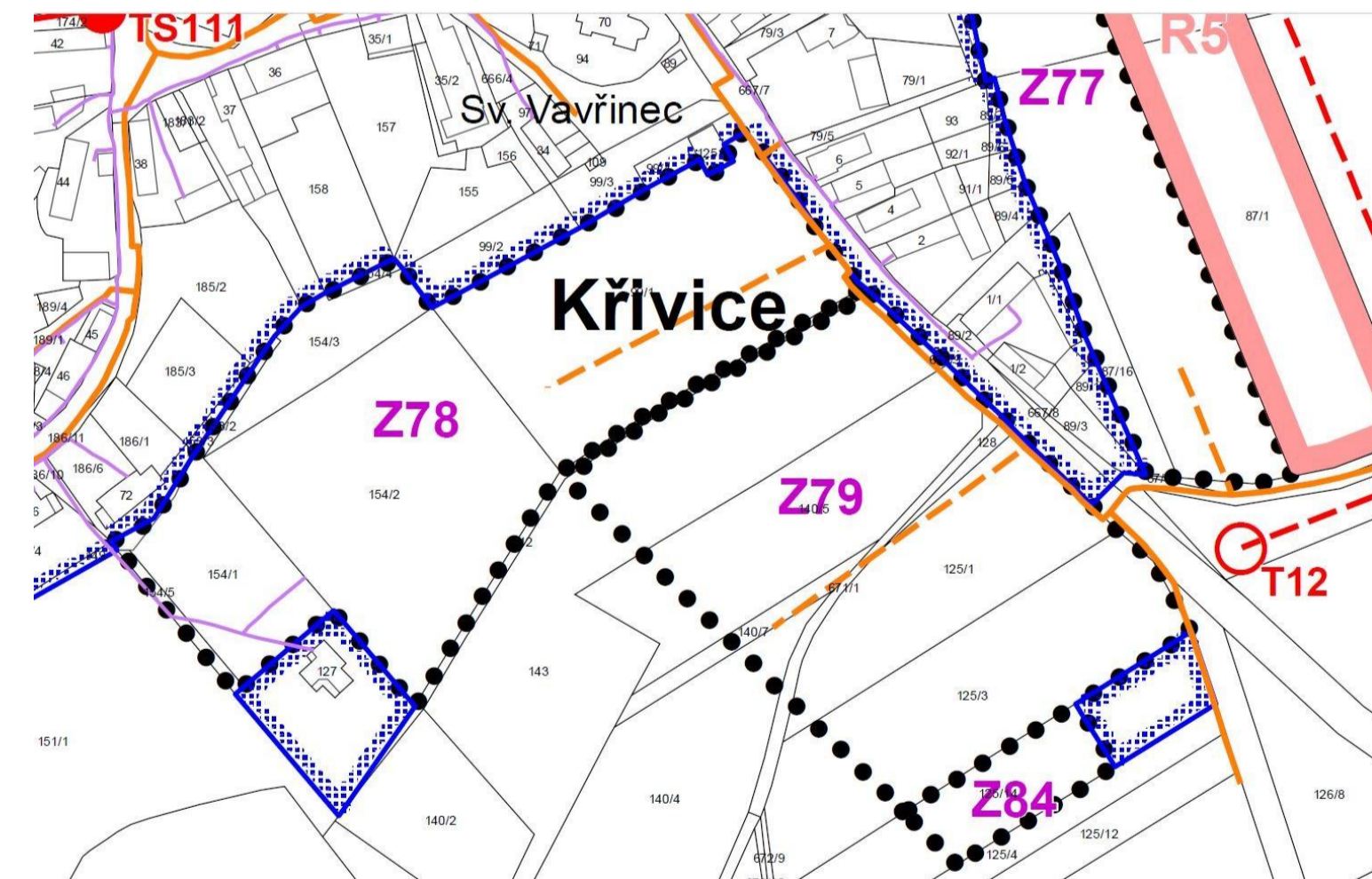
VÝKRES ŠIRŠÍCH VZTAHŮ - VÝREZ ÚZEMNÍHO PLÁNU 1: 5000



VÝKRES ŠIRŠÍCH VZTAHŮ - VÝREZ ÚZEMNÍHO PLÁNU - VODOVOD A KANALIZACE 1: 2500



VÝKRES ŠIRŠÍCH VZTAHŮ - VÝREZ ÚZEMNÍHO PLÁNU - PLYN A ELEKTRO 1: 2500



FOTOGRAFIE Z GOOGLEMAPS S IDENTIFIKACÍ ŘEŠENÉHO ÚZEMÍ



FOTOGRAFIE Z GOOGLEMAPS S IDENTIFIKACÍ ŘEŠENÉHO ÚZEMÍ



NÁZEV AKCE, UMÍSTĚNÍ: <b>ÚZEMNÍ STUDIE KRIVICE - LOKALITA Z79 / SV</b>	
INVESTOR: MĚSTSKÝ ÚŘAD KOSTELEČ N.O.-STAVEBNÍ ÚŘAD	ing. arch. pavel kramář Pod Zahrady 1305 Třebouchovice p. Orebem PŠČ: 503 46 Jičín 870 500 03 HRADEC KRÁLOVÉ
ZODPOVĚDNÝ PROJEKTANT: ing. arch. Pavel Kramář	+420 603 219 407, www. PT-ATELIER.CZ kramar@pt-atelier.cz
DATUM: 24.6.2020	Č. ZAKÁZKY: 2020-75
STUPEŇ: ÚZEMNÍ STUDIE	ČÍSLO VÝKRESU: ČÁST DOKUMENTACE: <b>UST 02</b>
VÝKRES: VÝKRES SITUACE, ZÁKRES DO ORTOFOTOMAPY, VÝKRES ŠIRŠÍCH VZTAHŮ	