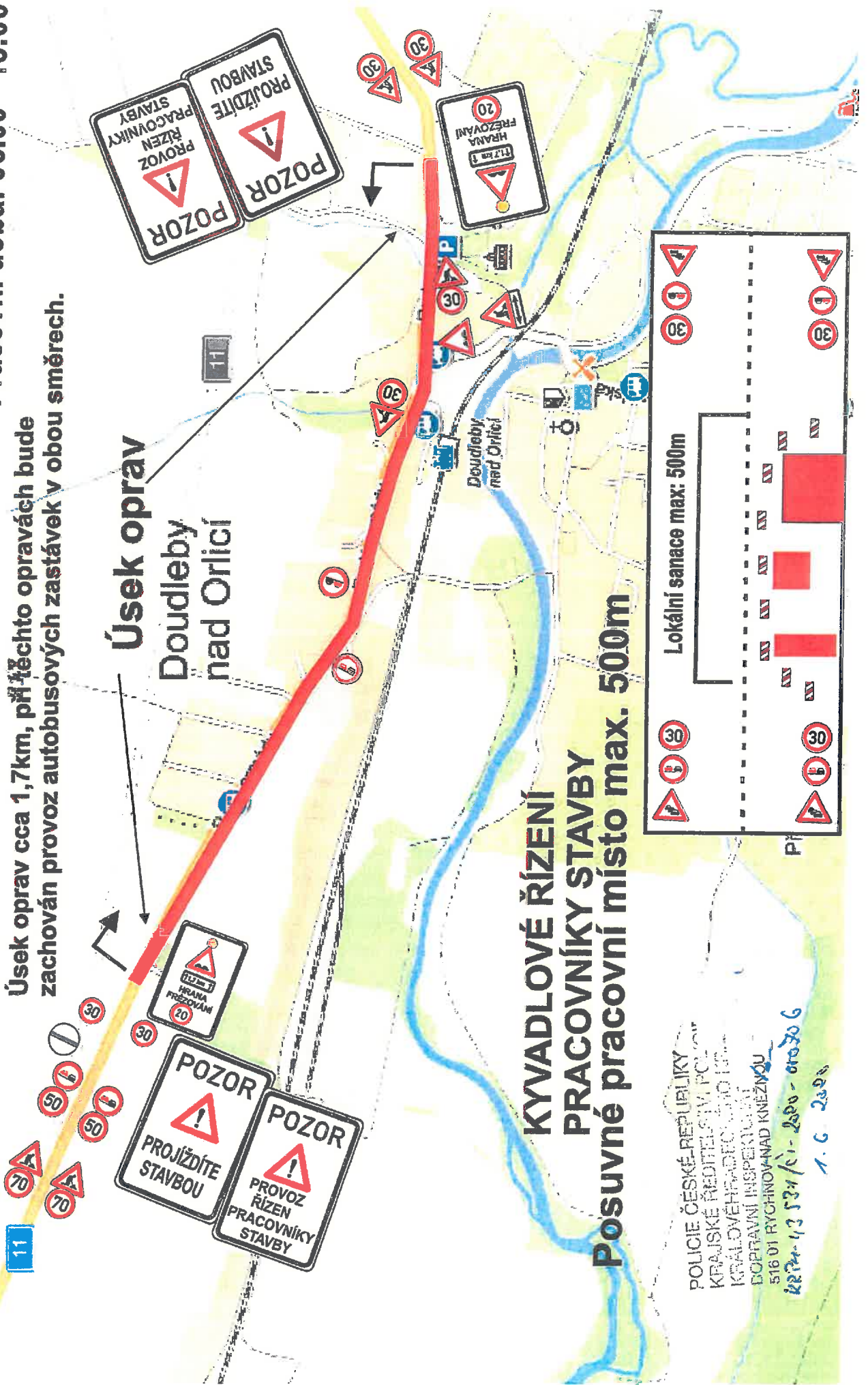


# Dopravní omezení na silnici I/11 Doudleby nad Orlicí, frézování celoplošné, provoz řízen pracovníky stavby.

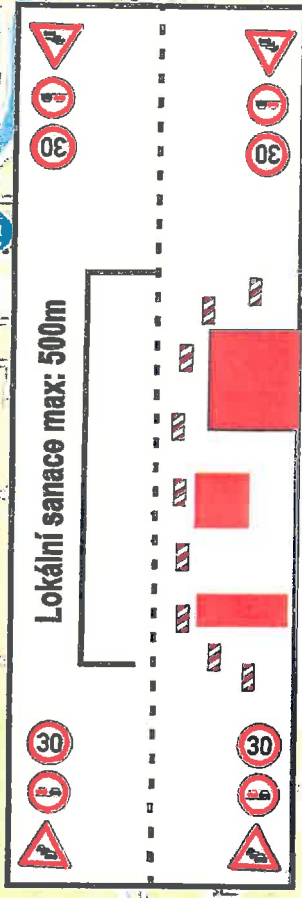
Pracovní doba: 06.00 - 18.00

Úsek oprav cca 1,7 km, při těchto opravách bude zachován provoz autobusových zastávek v obou směrech.

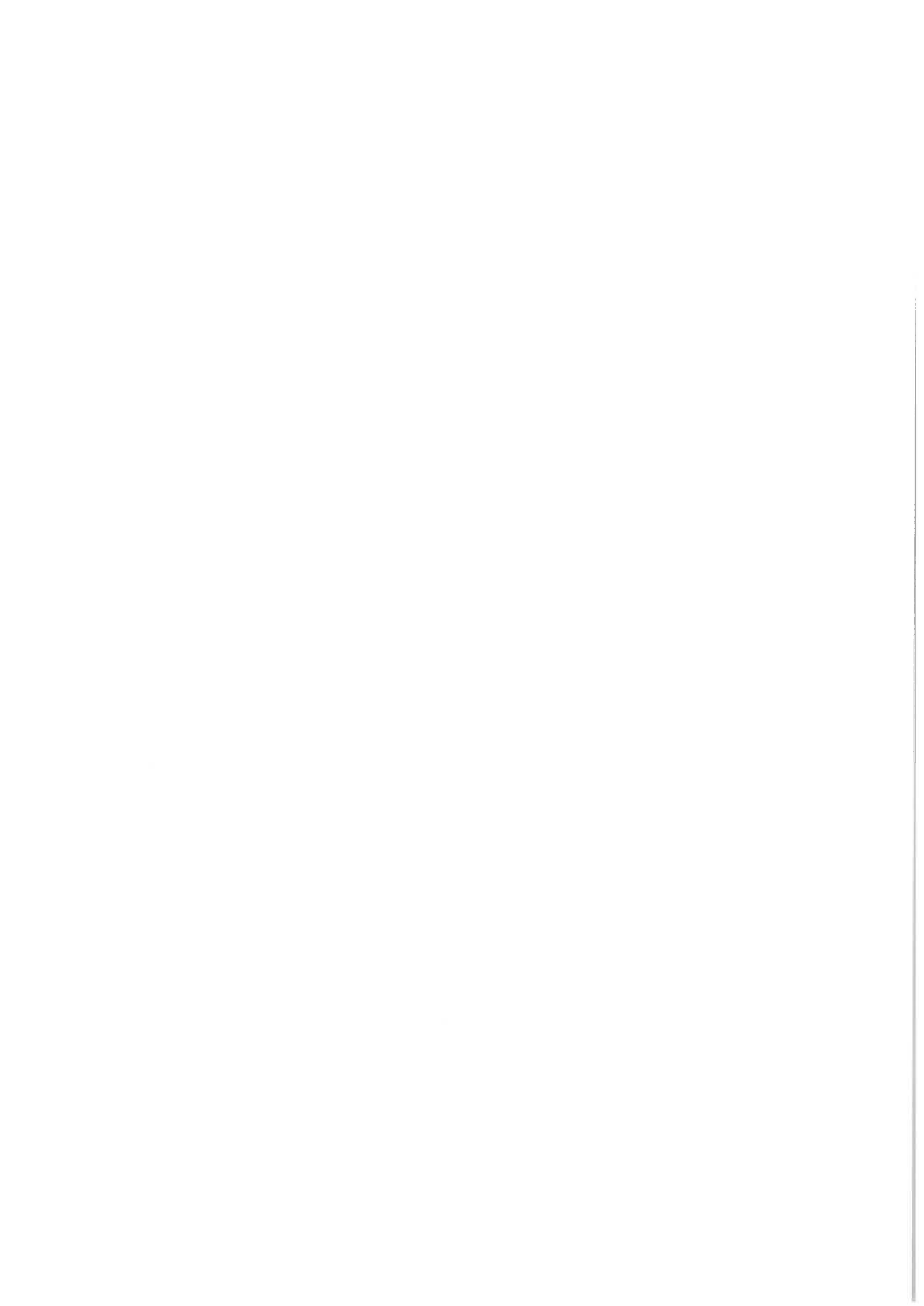
Úsek oprav  
Doudleby nad Orlicí



KYVADLOVÉ ŘÍZENÍ PRACOVNÍKY STAVBY  
Posuvné pracovní místo max. 500m



POLICIE ČESKÉ REPUBLIKY  
KRAJSKÉ ŘEDITELSTVÍ POLICIE  
KVALITATIVNÍ ŘÍZENÍ PRACOVNÍKY STAVBY  
DOPRAVNÍ INSPEKCE  
516 01 RYCHNOV NAD KNEŽNOU  
222 24 43 5331 / 01 - 2890 - 000706  
1. 6. 2024

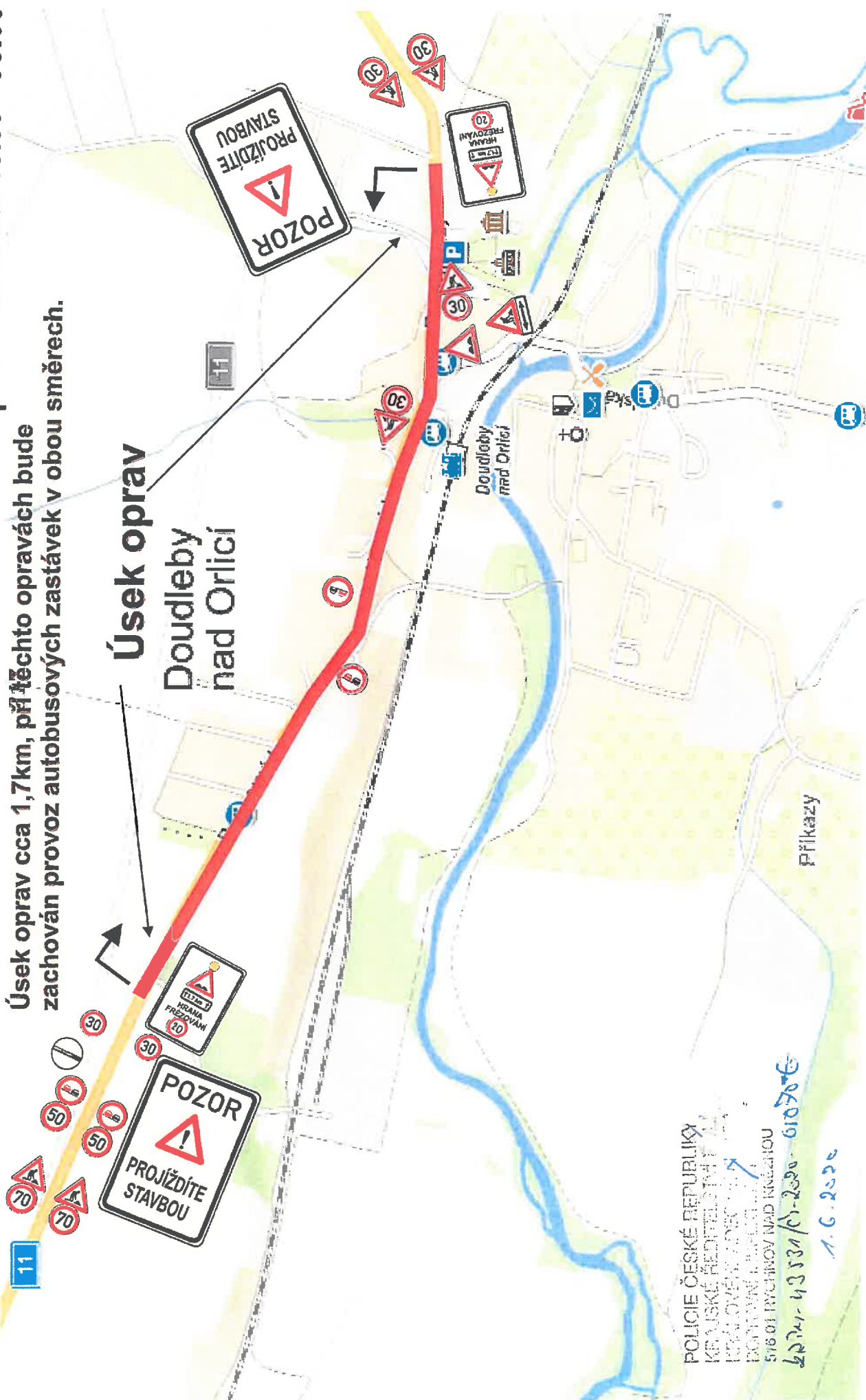


# Dopravní omezení na silnici I/11 Doudleby nad Orlicí, frézování celoplošné .

Po pracovní době: 18.00 - 06.00

Úsek oprav cca 1,7km, př těchto opravách bude zachován provoz autobusových zastávek v obou směrech.

**Úsek oprav**  
Doudleby nad Orlicí

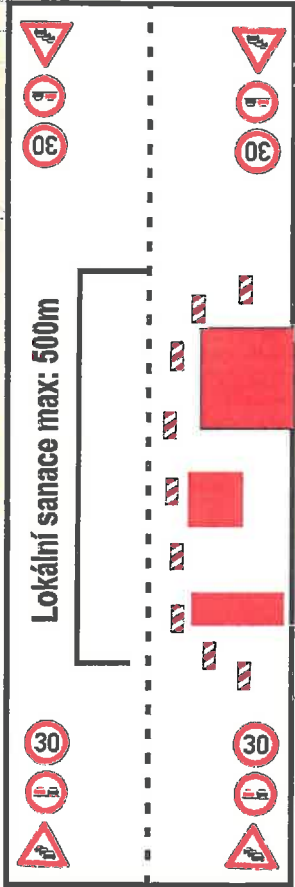
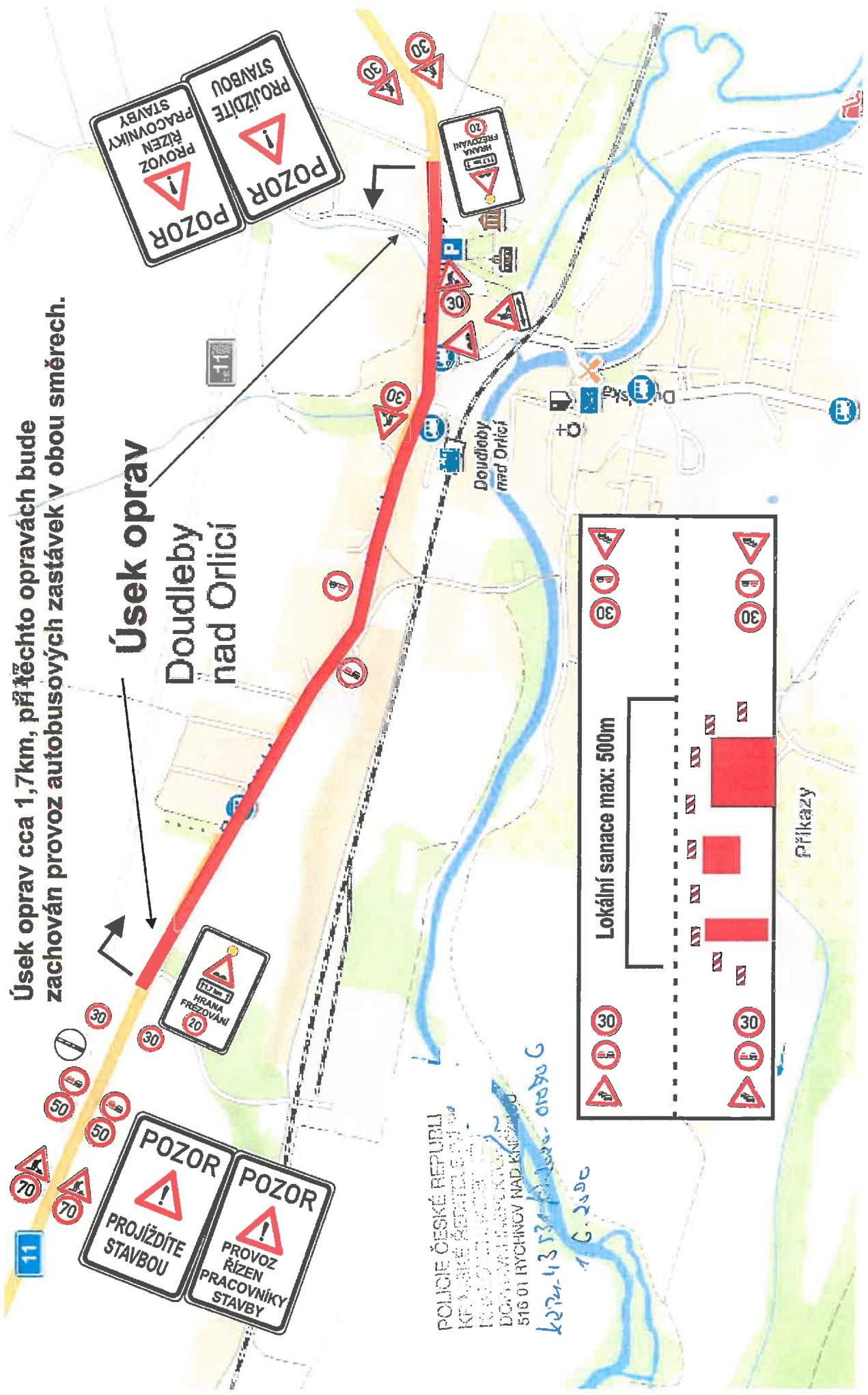


POLICIE ČESKÉ REPUBLIKY  
KRAJSKÉ ŘEDITELSTVÍ  
KRAJSKÝ ÚŘAD  
POLICEJNÍ STANICE  
516 01 PŘÍKAZY NAD KNEŽHOU  
62241-43331/1-2200-010706  
1.6.2020

Dopravní omezení na silnici I/11 Doudleby nad Orlicí, sanace lokální po polovinách , max. 500m. provoz řízen pracovníky stavby. Prac. Doba 06.00 - 18.00

Úsek oprav cca 1,7km, při těchto opravách bude zachován provoz autobusových zastávek v obou směrech.

### Úsek oprav Doudleby nad Orlicí



# Dopravní omezení při úplné uzavírce silnice I/11 Doudleby nad Orlicí při pokládce obalovaných směsí objízdná trasa pro osobní a autobus.

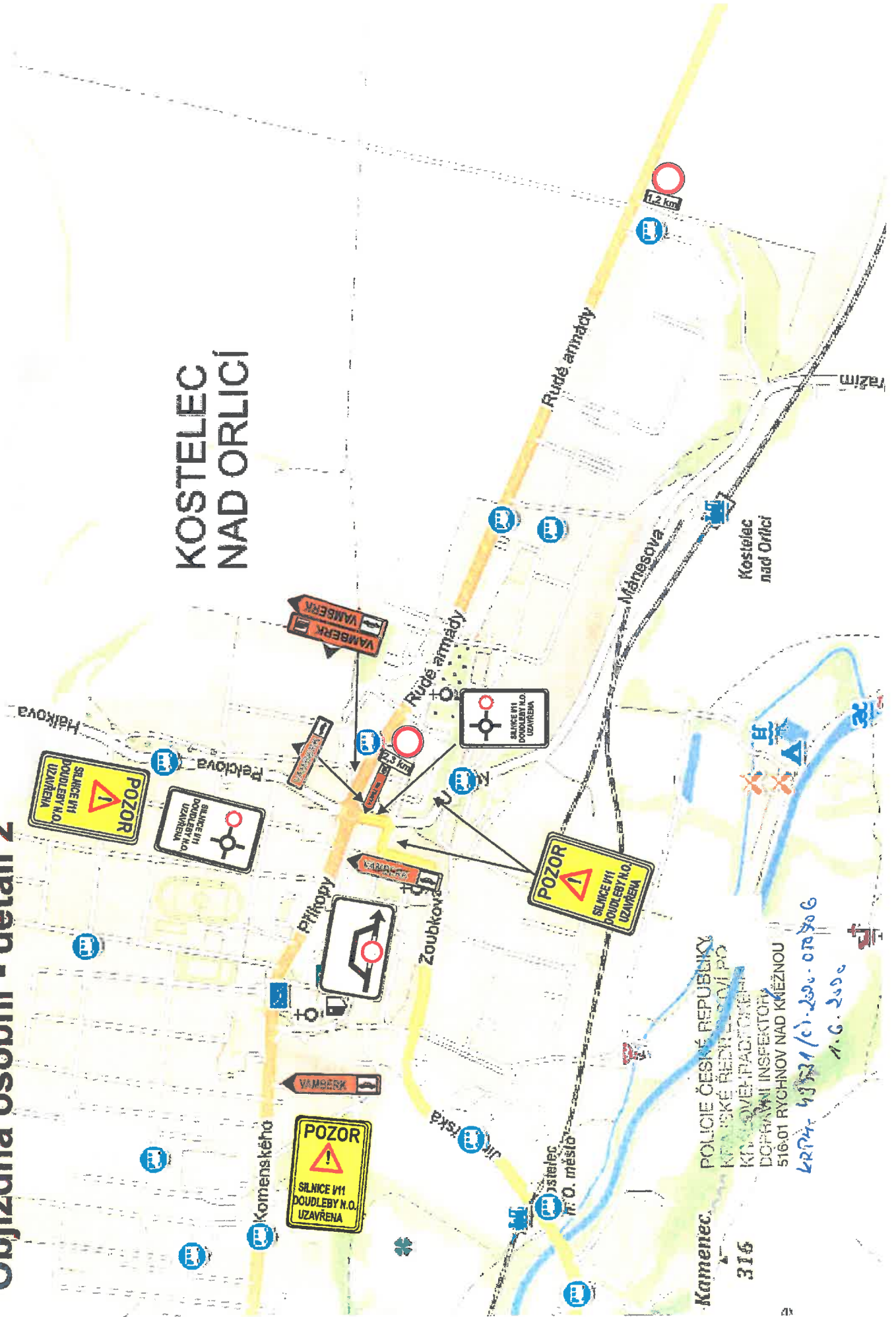
## Osobní + bus

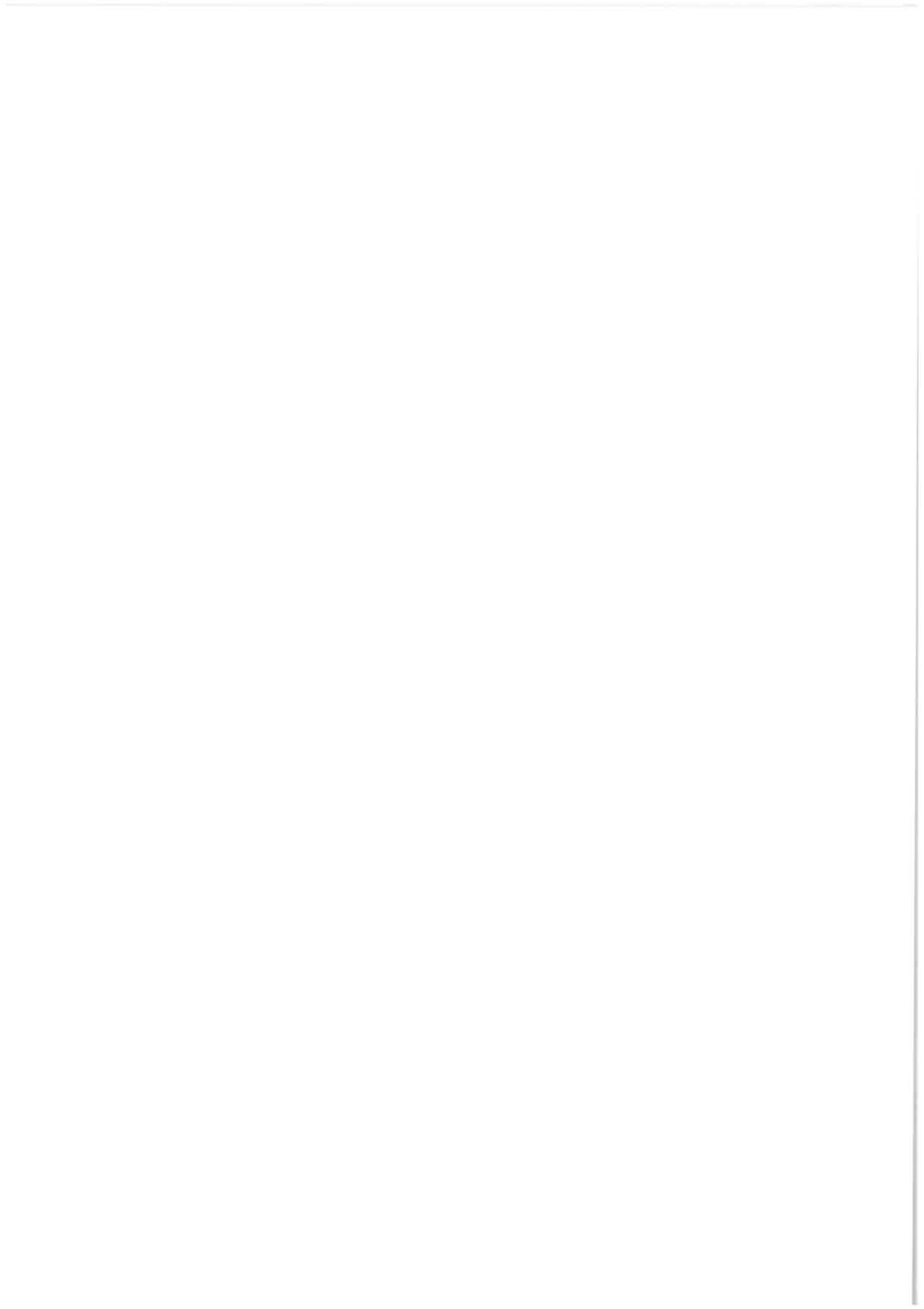




# Objízdna osobní - detail 2

## KOSTELEČ NAD ORLÍCI







# Dopravní omezení při úplné uzavírcce silnice I/11 Doudleby nad Orlicí při pokládce obalovaných směsí objízdná trasa pro nákladní dopravu.

## Nákladní tranzit



