

# PŘECHODNÉ DOPRAVNÍ ZNAČENÍ DOPRAVNÍHO OMEZENÍ

# PŘÍLOHA 1/1

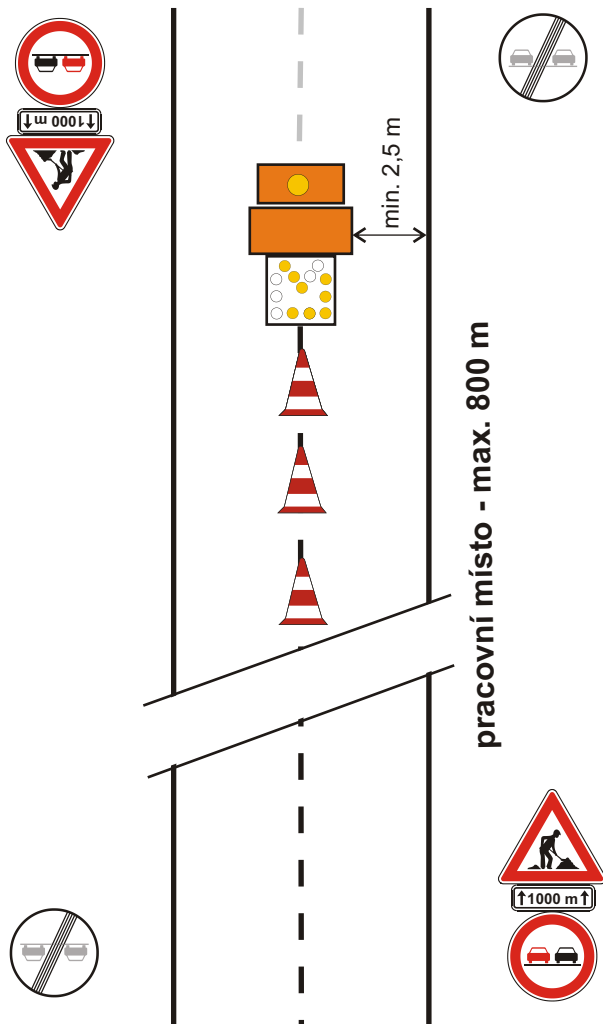
Místo : silnice  
Důvod : provádění vodorovného dopravního značení  
Žadatel : Jast s. r. o., Doudleby nad Orlicí  
Termín :

## Vodorovné dopravní značení

Pracovníci provádějící práce musí být oblečeni ve výstražném oděvu

Pomocná vozidla pohybující se na silnici budou vybavena světelným výstražným zařízením ( minimálně 1 výstražným majákem).

### Středová čára :



Jestliže není pracovní vozidlo zřetelně viditelné ze vzdálenosti min. 200 m užijte se zařízení předběžné výstrahy

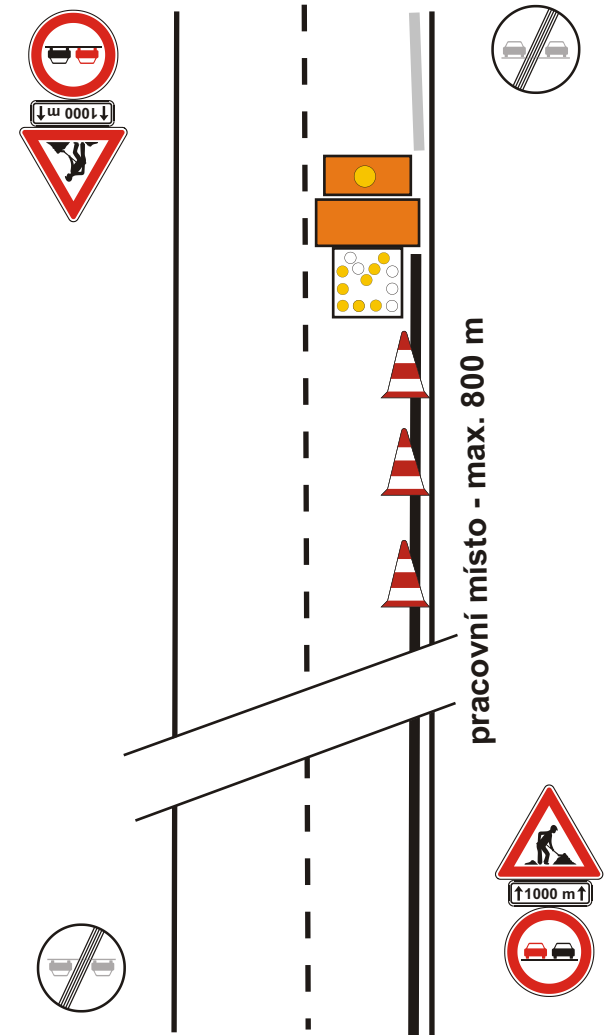
### Případné snížení maximální rychlosti :



mimo obec

v obci

### Vodící proužek :

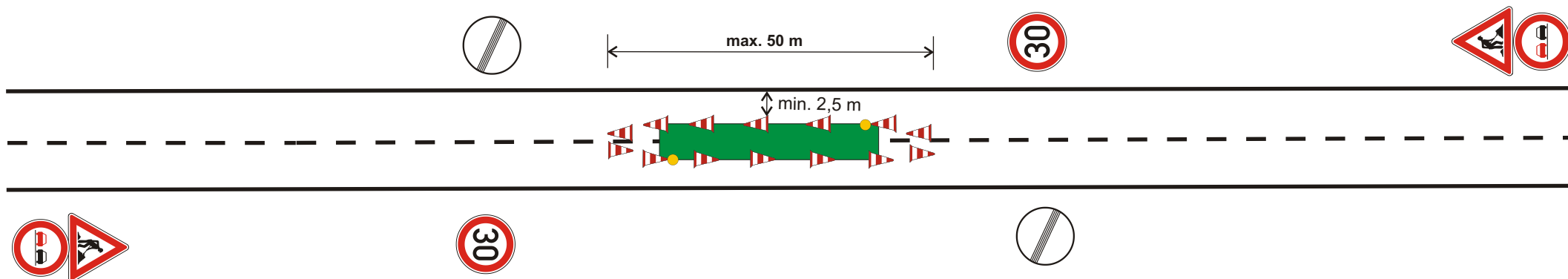


## Vodorovné dopravní značení

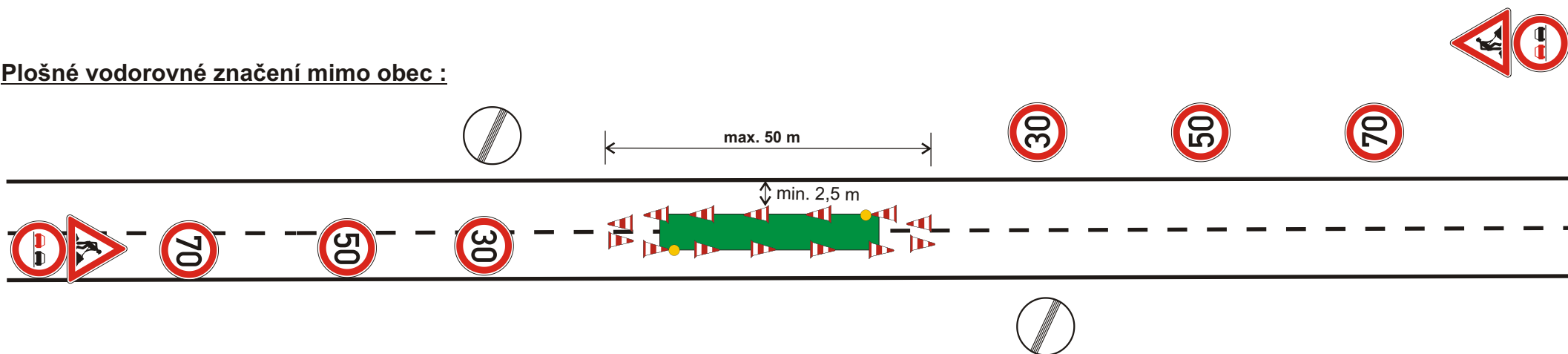
Pracovníci provádějící práce musí být oblečeni ve výstražném oděvu

Pomocná vozidla pohybující se na silnici budou vybavena světelným výstražným zařízením ( minimálně 1 výstražným majákem).

### Plošné vodorovné značení v obci :



### Plošné vodorovné značení mimo obec :



# PŘECHODNÉ DOPRAVNÍ ZNAČENÍ DOPRAVNÍHO OMEZENÍ

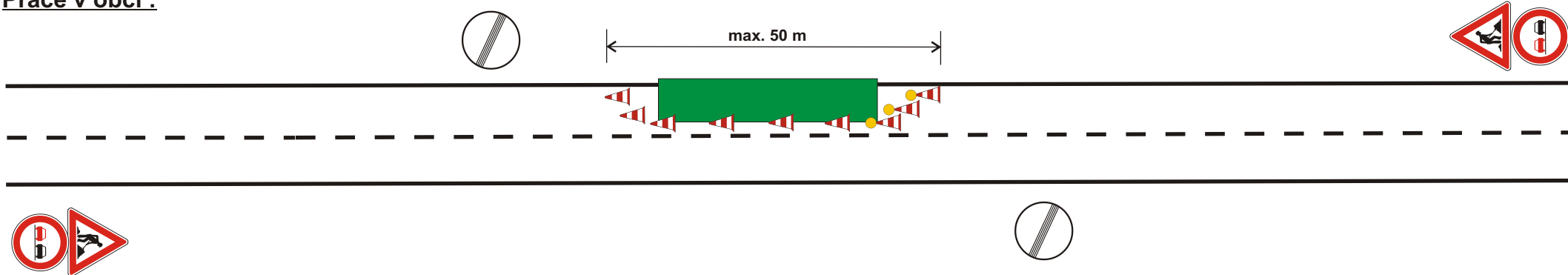
# PŘÍLOHA 2

Místo : silnice  
Důvod : provádění svislého dopravního značení  
Žadatel : Jast s. r. o., Doudleby nad Orlicí  
Termín :

## Práce na svislém dopravním značení a dalších součástech silnice

Pracovníci provádějící práce musí být oblečeni ve výstražném oděvu  
Vozidla pohybující se na silnici budou vybavena světelným výstražným zařízením ( minimálně 1 výstražným majákem).

### Práce v obci :



### Práce mimo obec :

