

SCHÉMATA PRO OZNAČENÍ PRACOVNÍCH MÍST V OBCI

Schéma B/14.2

Standardní pracovní místo v prostoru křižovatky.

vedení provozu (užití značek č. C 4 a až č. C4 c) závisí na konkrétním umístění pracovního místa v prostoru křižovatky, případně se pro určitý směr řídí objížďka

příčné uzávěry zábranou minimálně 3 výstražná světla typu 1

výstražné světlo typu 1 nebo značka umístěna na fluorescenčním žlutozeleném podkladu, u ostatních vjezdů shodně

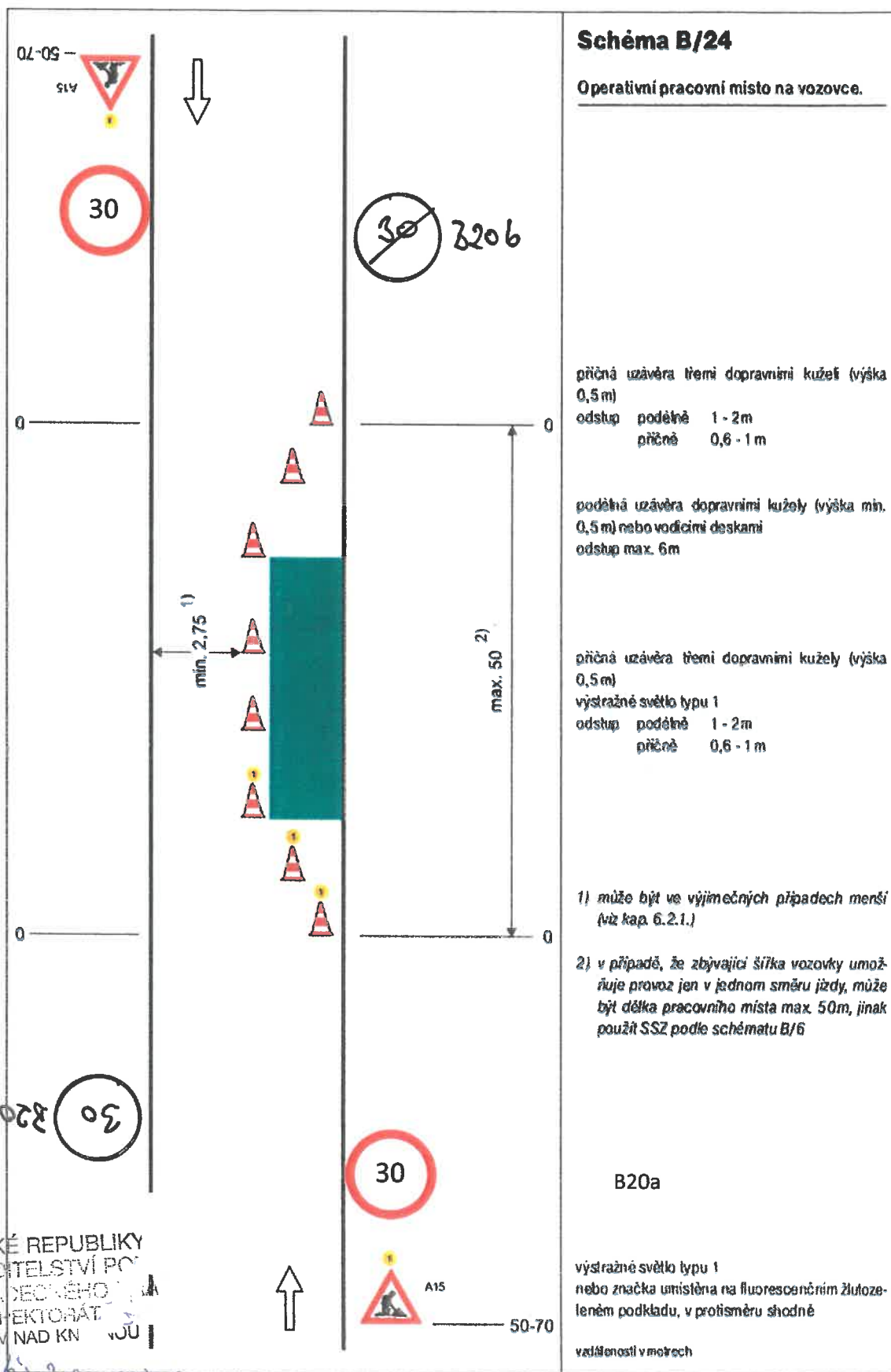
1) minimální šířka se zjišťuje pomocí vlečných klůvek

Pozn.: Pro usměrnění provozu v prostoru křižovatky lze užit směrovacích desek (č. Z4a až č. Z4c) dle konkrétní situace

vzájemnosti v mezech

POLICIE ČESKÉ REPUBLIKY
 KRAJSKÉ ŘEDITELSTVÍ POLICIE
 KRÁLOVÉHRADECKÉHO ÚJEJE
 DOPRAVNÍ INSPEKTORÁT
 516 01 RYCHNOV NAD KNĚŽNOU

keřm-10771/ci-2020-010706
3.2.2020



POLICIE ČESKÉ REPUBLIKY
KRAJSKÉ ŘEDITELSTVÍ POLICIE
KRÁLOVÉHRADSKÉHO ÚJEZDU
DOPRAVNÍ INSPEKTOHÁT
516 01 RYCHNOV NAD KN

6274 10771 / 2020-010706
3.2.2020