

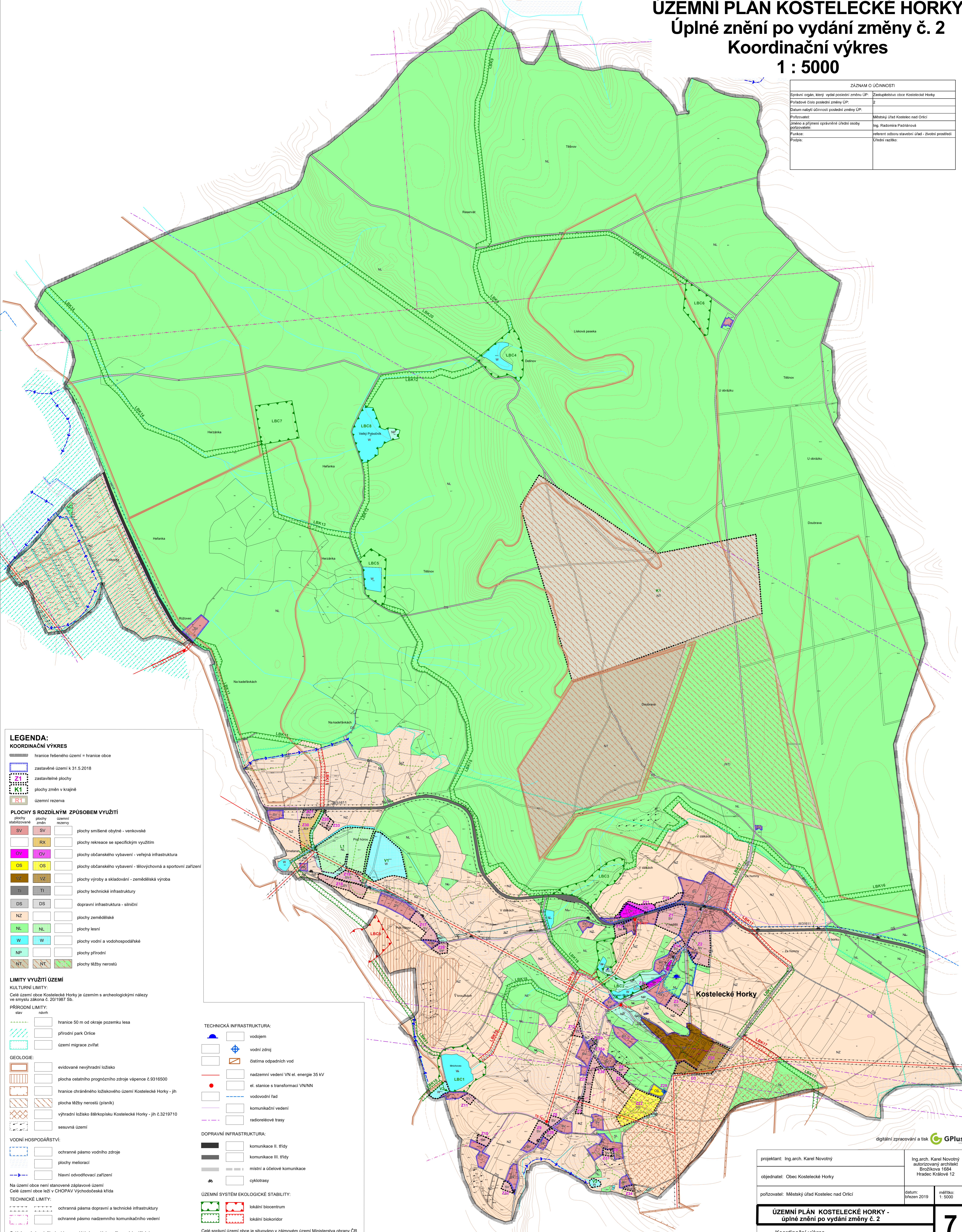
ÚZEMNÍ PLÁN KOSTELECKÉ HORKY

Úplné znění po vydání změny č. 2

Koordinační výkres

1 : 5000

| ZÁZNAM O ÚČINNOSTI | |
|---|---|
| Správní orgán, který vydal poslední změnu ÚP: | Zastupitelstvo obce Kostelecké Horky |
| Pořadové číslo poslední změny ÚP: | 2 |
| Datum nabytí účinnosti poslední změny ÚP: | |
| Pořizovatel: | Městský úřad Kostelec nad Orlicí |
| Jméno a příjmení oprávněné úřední osoby pořizovatele: | Ing. Radomíra Paděšánová |
| Funkce: | referent odboru stavební úřad - životní prostředí |
| Podpis: | Úřední razítko: |



LEGENDA:

KOORDINAČNÍ VÝKRES

- hranice řešeného území = hranice obce
- zastavěné území k 31.5.2018
- zastavitelné plochy
- plochy změn v krajině
- územní rezerva

PLOCHY S ROZDÍLNÝM ZPŮSOBEM VYUŽITÍ

- | | | | |
|----|----|----|--|
| SV | SV | SV | plochy smíšené obytné - venkovské |
| RX | RX | RX | plochy rekreace se specifickým využitím |
| OV | OV | OV | plochy občanského vybavení - veřejná infrastruktura |
| OS | OS | OS | plochy občanského vybavení - tělovýchovná a sportovní zařízení |
| VZ | VZ | VZ | plochy výroby a skladování - zemědělská výroba |
| TI | TI | TI | plochy technické infrastruktury |
| DS | DS | DS | dopravní infrastruktura - silniční |
| NZ | NZ | NZ | plochy zemědělské |
| NL | NL | NL | plochy lesní |
| W | W | W | plochy vodní a vodohospodářské |
| NP | NP | NP | plochy přírodní |
| NT | NT | NT | plochy těžby nerostů |

LIMITY VYUŽITÍ ÚZEMÍ

KULTURNÍ LIMITY:
 Celé území obce Kostelecké Horky je územím s archeologickými nálezy ve smyslu zákona č. 20/1967 Sb.

PŘÍRODNÍ LIMITY:

- | | |
|-------------------------------------|----------------------|
| hranice 50 m od okraje pozemku lesa | přírodní park Orlice |
| území migrace zvířat | |

GEOLOGIE:

- | | |
|---|---|
| evidované nevytrždní ložisko | plocha ostatního prognózního zdroje vápence č.9316500 |
| hranice chráněného ložiskového území Kostelecké Horky - jih | plocha těžby nerostů (pískin) |
| vytrždní ložisko šterkopisků Kostelecké Horky - jih č.3219710 | sesuvná území |

VODNÍ HOSPODÁŘSTVÍ:

- | | |
|-------------------------------|------------------|
| ochranné pásmo vodního zdroje | plochy meliorací |
| hlavní odvodňovací zařízení | |

Na území obce není stanovené záplavové území
 Celé území obce leží v CHOPAV Východočeská klída

TECHNICKÉ LIMITY:

- | | |
|--|--|
| ochranná pásma dopravní a technické infrastruktury | ochranné pásmo nadzemního komunikačního vedení |
|--|--|

TECHNICKÁ INFRASTRUKTURA:

- | | |
|----------------------------------|--------------------------------------|
| vodojem | vodní zdroj |
| čistilna odpadních vod | nadzemní vedení VN el. energie 35 kV |
| el. stanice s transformací VN/NN | vodovodní řad |
| komunikační vedení | radioreléové trasy |

DOPRAVNÍ INFRASTRUKTURA:

- | | |
|-----------------------------|-----------------------|
| komunikace II. třídy | komunikace III. třídy |
| místní a účelové komunikace | cyklotrasy |

ÚZEMNÍ SYSTÉM EKOLOGICKÉ STABILITY:

- | | |
|--------------------|--------------------|
| lokální biocentrum | lokální biokoridor |
|--------------------|--------------------|

Celé správní území obce je situováno v zájmovém území Ministerstva obrany ČR.

| | |
|--|---|
| projektant: Ing. arch. Karel Novotný | Ing. arch. Karel Novotný autORIZOVANÝ ARCHITEKT Brožíkova 1684 Hradec Králové 12 |
| objednatel: Obec Kostelecké Horky | |
| pořizovatel: Městský úřad Kostelec nad Orlicí | datum: březen 2019 měřítko: 1:5000 |
| ÚZEMNÍ PLÁN KOSTELECKÉ HORKY - úplné znění po vydání změny č. 2 | |
| Koordinační výkres | |