

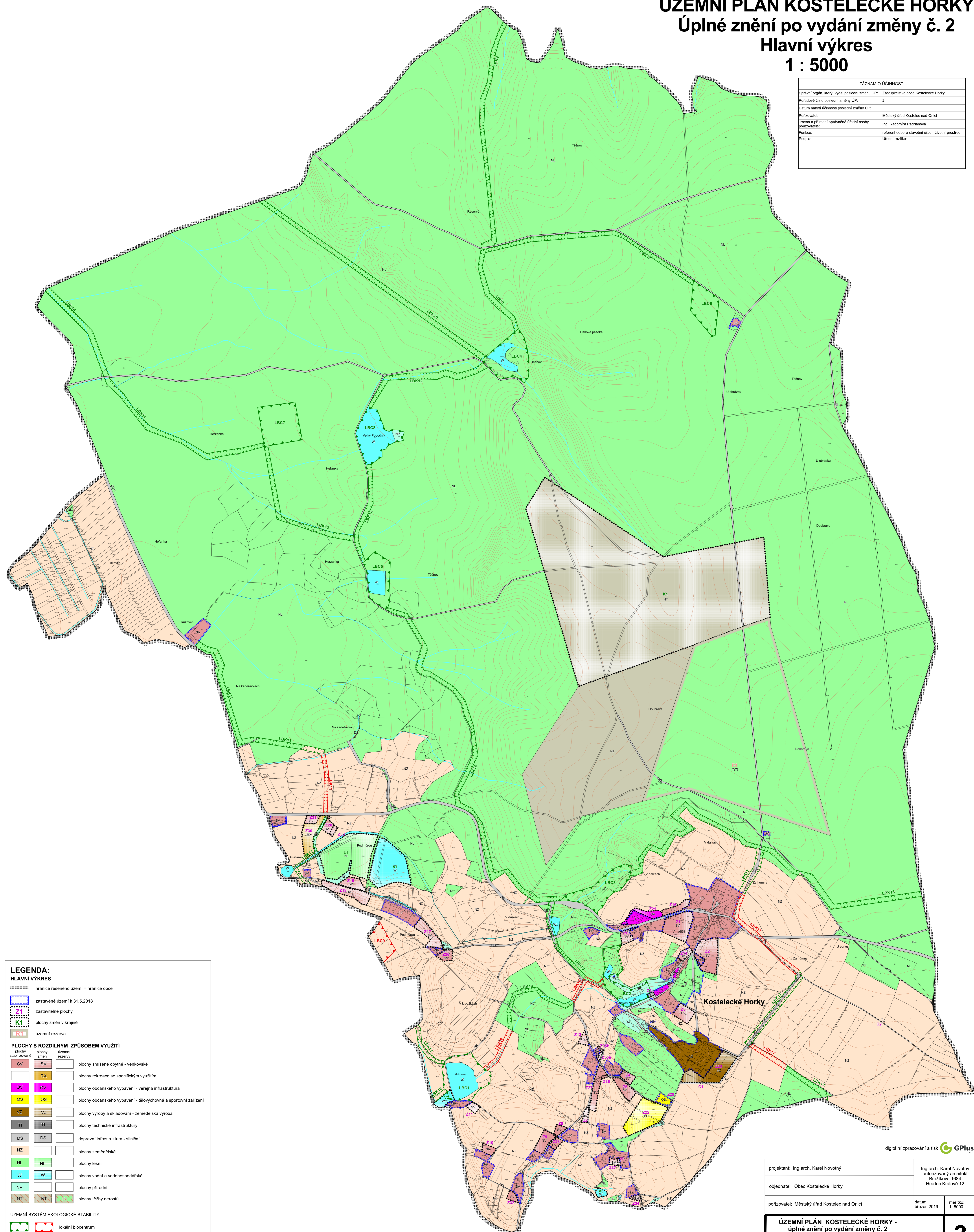
ÚZEMNÍ PLÁN KOSTELECKÉ HORKY

Úplné znění po vydání změny č. 2

Hlavní výkres

1 : 5000

ZÁZNAM O ÚČINNOSTI	
Správní orgán, který vydal poslední změnu ÚP:	Zastupitelstvo obce Kostecké Horky
Poradové číslo poslední změny ÚP:	2
Datum nabytí účinnosti poslední změny ÚP:	
Pořizovatel:	Městský úřad Kostelec nad Orlicí
Jméno a příjmení oprávněné úřední osoby pořizovatele:	Ing. Radomíra Paděšánová
Funkce:	referent odboru stavební úřad - životní prostředí
Podpis:	Úřední razítko:



LEGENDA:
HLAVNÍ VÝKRES

- hranice řešeného území = hranice obce
- zastavěné území k 31.5.2018
- zastavěné plochy
- plochy změn v krajině
- územní rezerva

PLOCHY S ROZDÍLNÝM ZPŮSOBEM VYUŽITÍ

SV	SV	územní rezervy
SV	SV	plochy smíšené obytné - venkovské
RX	RX	plochy rekreace se specifickým využitím
OV	OV	plochy občanského vybavení - veřejná infrastruktura
OS	OS	plochy občanského vybavení - tělovýchovná a sportovní zařízení
NZ	NZ	plochy výroby a skladování - zemědělská výroba
TI	TI	plochy technické infrastruktury
DS	DS	dopravní infrastruktura - silniční
NZ	NZ	plochy zemědělské
NL	NL	plochy lesní
W	W	plochy vodní a vodohospodářské
NP	NP	plochy přírodní
NT	NT	plochy těžby nerostů

ÚZEMNÍ SYSTÉM EKOLOGICKÉ STABILITY:

- lokální biocentrum
- lokální biokoridor

digitální zpracování a tisk **GPIus**

projektant: Ing. arch. Karel Novotný	Ing. arch. Karel Novotný autORIZOVANÝ ARCHITEKT Brožíkova 1684 Hradec Králové 12
objednatel: Obec Kostecké Horky	
pořizovatel: Městský úřad Kostelec nad Orlicí	datum: březen 2019 měřítko: 1:5000

**ÚZEMNÍ PLÁN KOSTELECKÉ HORKY -
úplné znění po vydání změny č. 2**

Hlavní výkres

3