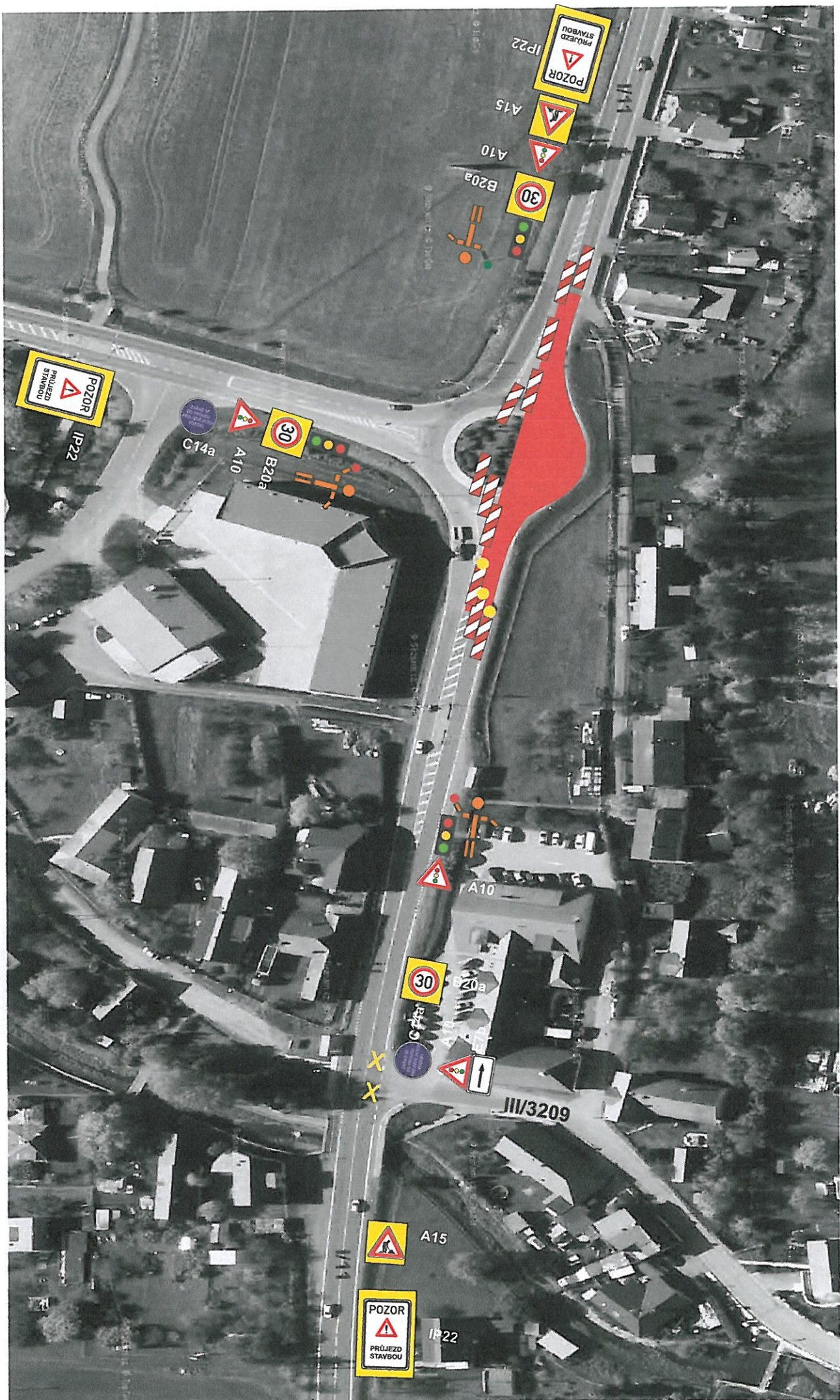


I/11 x I/36 ČESTICE MOK - OPRAVA SILNICE - I. ETAPA

termín : 20.5.2019. - 9.6.2019



POLICIE ČESKÉ REPUBLIKY
KRAJSKÉ STŘEDISKO POLICIE
KRALOVSKÝ ÚSTAV
DOPRAVNÍ INSPEKTOŘAT
518 01 PŘ. OHROV. NAD JANEŽKOU
29. 5. 2019
4204-42393/P-2019-00756

I/11 x I/36 ČESTICE MOK - OPRAVA SILNICE - II. ETAPA

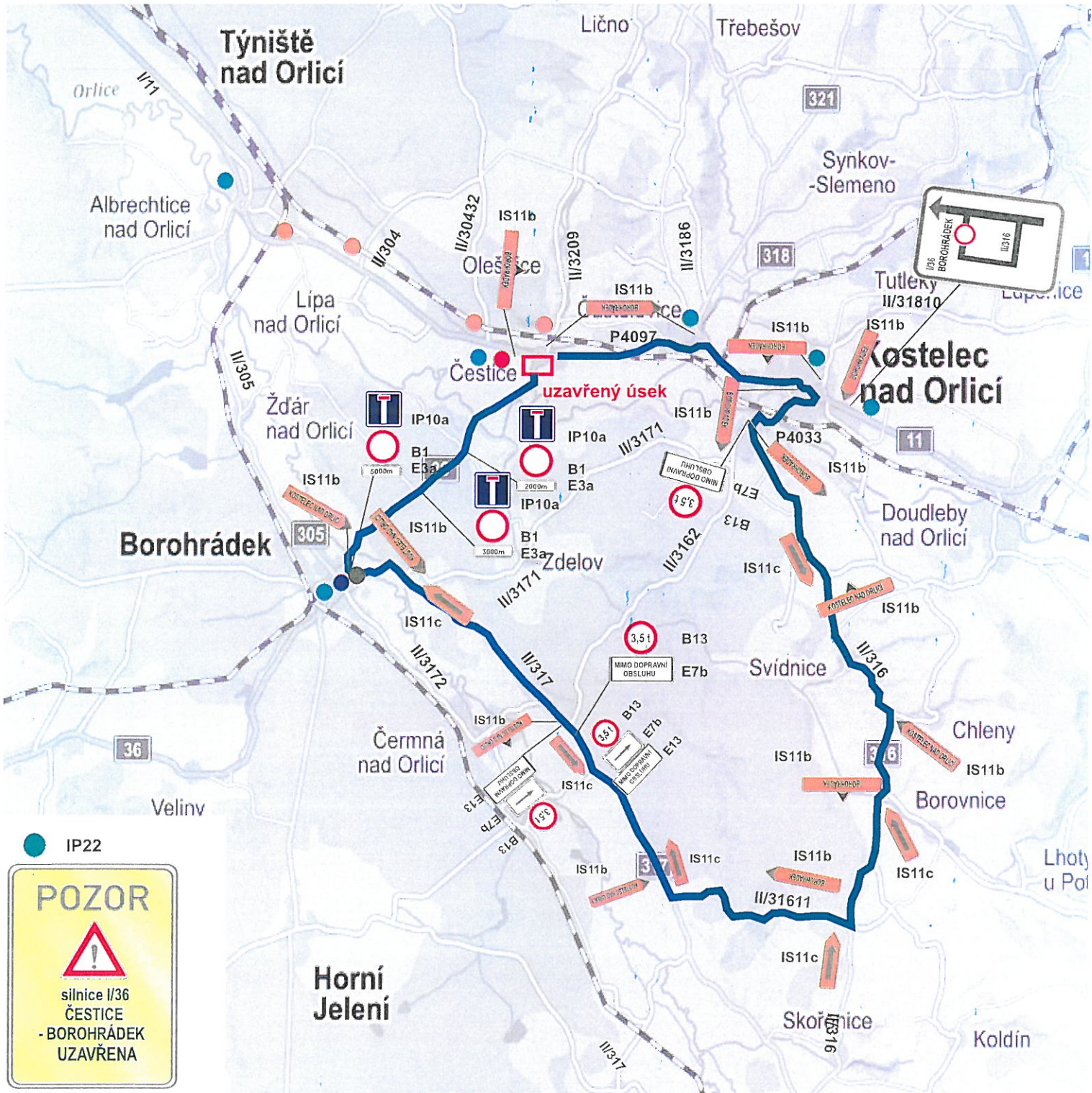
termín : 10.6.2019. - 7.7.2019



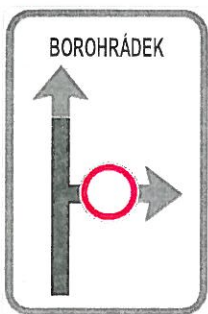
POLICIE ČESKÉ REPUBLIKY
KRAJSKÝ ŘÍDÍCÍ STŘEDISKO POLICIE
KRAJSKÝ ÚŘAD
DOPRAVNÍ INSPEKCE
519 01 RYCHNOV NAD KNEŽNOU
K237-42353/ČI-2019-01250
29.4.2019

I/11 x I/36 ČESTICE MOK - OPRAVA SILNICE - II. ETAPA - OBJÍZDNÁ TRASA

termín : 10.6.2019. - 7.7.2019



● IP22



● IP 22



■ T



● IS 11a

