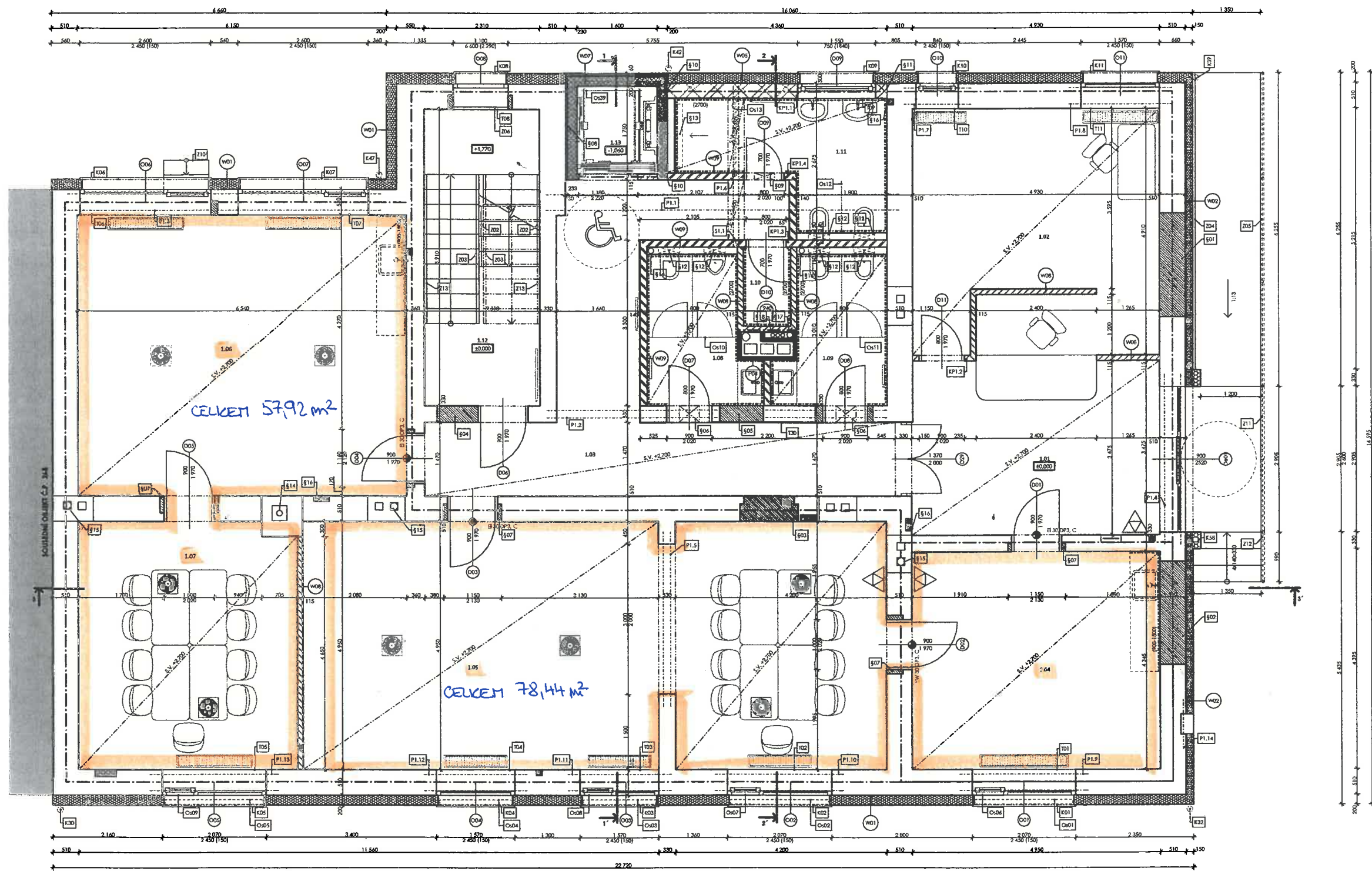


Příloha č. 2
 G. TUKO - 5931/2019-HK



- LEGENDA KERAMICKÝCH PŘEKLADŮ**
- EP1.1 ČERNÝ PŘEKLAD 70x230/2000
 KLADEN NA ŽEVRU 25x 3x5 + 80 MM TERÉNNÍ ROZLOŽE
 - EP1.2 PLOCHÝ KERAMICKÝ PŘEKLAD 115/71/1250
 - EP1.3 PLOCHÝ KERAMICKÝ PŘEKLAD 145/71/1250
 - EP1.4 PLOCHÝ KERAMICKÝ PŘEKLAD 145/71/1250
 - EP1.5 PLOCHÝ KERAMICKÝ PŘEKLAD 115/71/1500

- LEGENDA OCELOVÝCH PŘEKLADŮ**
- P1.1 ŽŮLTOVÝ VÁLCOVÝ PROFIL IPE 200 DL 7,30 M
 ULOŽEN DO KAPES HLUBOKY 250 MM, PODPĚRNĚ PŘIVÁLKEM P1.6
 N.H. HORNÍ PÁSMICE POD STAVAJÍCÍ STŘIŠNÍ KONSTRUKCI
 ATRIOVÝM PŘEKLADŮ POMOCÍ DŘEVĚNÝCH KLÍNŮ
 - P1.2 ŽŮLTOVÝ VÁLCOVÝ PROFIL IPE 160 DL 6,77 M
 ULOŽEN DO KAPES HLUBOKY 250 MM
 N.H. HORNÍ PÁSMICE POD STAVAJÍCÍ STŘIŠNÍ KONSTRUKCI
 ATRIOVÝM PŘEKLADŮ POMOCÍ DŘEVĚNÝCH KLÍNŮ
 - P1.3 ŽŮLTOVÝ VÁLCOVÝ PROFIL IPE 160 DL 6,24 M
 ULOŽEN DO KAPES HLUBOKY 250 MM
 - P1.4 ŽŮLTOVÝ VÁLCOVÝ PROFIL IPE 180 DL 3,405 M
 ULOŽEN DO KAPES HLUBOKY 250 MM
 - P1.5 ŽŮLTOVÝ VÁLCOVÝ PROFIL IPE 180 DL 3,50 M
 ULOŽEN DO KAPES HLUBOKY 250 MM
 - P1.6 ŽŮLTOVÝ VÁLCOVÝ PROFIL IPE 200 DL 3,20 M
 ULOŽEN DO KAPES HLUBOKY 250 MM
 V PŘÍPĚ PODOPĚRNĚ SLOUPKEM HES 120
 - P1.7 ŽŮLTOVÝ VÁLCOVÝ PROFIL IPE 180 DL 1,34 M
 ULOŽEN DO KAPES HLUBOKY 250 MM
 - P1.8 ŽŮLTOVÝ VÁLCOVÝ PROFIL IPE 180 DL 2,07 M
 ULOŽEN DO KAPES HLUBOKY 250 MM
 - P1.9 ŽŮLTOVÝ VÁLCOVÝ PROFIL IPE 180 DL 2,57 M
 ULOŽEN DO KAPES HLUBOKY 250 MM
 - P1.10 ŽŮLTOVÝ VÁLCOVÝ PROFIL IPE 180 DL 2,57 M
 ULOŽEN DO KAPES HLUBOKY 250 MM
 - P1.11 ŽŮLTOVÝ VÁLCOVÝ PROFIL IPE 180 DL 2,07 M
 ULOŽEN DO KAPES HLUBOKY 250 MM
 - P1.12 ŽŮLTOVÝ VÁLCOVÝ PROFIL IPE 180 DL 2,07 M
 ULOŽEN DO KAPES HLUBOKY 250 MM
 - P1.13 ŽŮLTOVÝ VÁLCOVÝ PROFIL IPE 180 DL 2,57 M
 ULOŽEN DO KAPES HLUBOKY 250 MM
 - P1.14 ŽŮLTOVÝ VÁLCOVÝ PROFIL IPE 100 DL 1,50 M
 ULOŽEN DO KAPES HLUBOKY 200 MM

- POZNÁMKY**
- VŠEČERÉ ROZMĚRY JE MŮŽNO NA STAVĚ OVĚŘIT DLE SUTĚČNĚHO PROVEDENÍ V PŘÍPĚ NEJISTOSTI NEBO POKUD BUDOU ZARJENY ODCHYLKY OD PROJEKTOVÉ DOKUMENTACE, BUDOU PRÁCE NA STAVĚ ZASTAVĚNY A BUDE BĚHED UVĚDOMĚN Hlavní PROJEKTANT, KTERÝ NAVRHNĚ DALŠÍ POSTUP PRÁCE
 - KOTVOVÁNÍ OKEN - OKOTOVÁNÍ STAVĚNÝCH OTVORŮ
 - VŠEČERÁ REVĚNÍ DVĚŘKA PRO VĚDĚNÍ TZB REANALIZACE, VODOVOD, VTI JSOU SPECIFIKOVÁNA V ČÁSTI D.1.4, TECHNICKÁ PROSTŘEDÍ STAVĚB
 - DETAIL BAREVNOSTI A VÝŠKA OBLEŽENÍ STĚN KERAMICKÝM OBLADLEM BUDE STANOVĚNA V ČÁSTI "DĚLČÍ VÝKRESY"
 - POVRCHOVÉ ÚPRAVY A BAREVNOST MUSÍ ODSOUHLASIT ARCHITEKT
 - SKLADBA PODLAHY BUDE ODDĚLOVÁNA OD PŘEBLÍŽE STĚN VLOŽENÍM DRÁTACÍHO PÁSMU TL 10 MM
 - VŠEČERÉ OCELOVÉ PŘEKLADY BUDOU ULOŽENY DO KAPES NA ROVNĚŽNÍ PÁTY VŠEČY 100 MM S VLOŽENÍM SVAROVANOU SÍŤ 6/150/150

TABULKA MÍSTNOSTÍ 1.NP

Č.	NÁZEV MÍSTNOSTI	PLOCHA [m²]
1.01	HALA	17,18
1.02	RECEPCE	23,77
1.03	CHODBA	25,23
1.04	PROSTOR PRO VOJNOČASOVÉ AKTIVITY	21,51
1.05	PROSTOR PRO VOJNOČASOVÉ AKTIVITY	56,93
1.06	PROSTOR PRO VOJNOČASOVÉ AKTIVITY	34,42
1.07	PROSTOR PRO VOJNOČASOVÉ AKTIVITY	21,30
1.08	WC MUŽI	5,89
1.09	WC ŽENY	5,89
1.10	ÚKLID	1,48
1.11	WC DĚTI	8,42
1.12	SCHODIŠTĚ	13,45
1.13	VÝTAHOVÁ ŠACHTA	2,80
		240,87 m²

- LEGENDA MATERIÁLŮ**
- OBVOĐOVÉ ŽDIVO
 STAVAJÍCÍ ŽDĚNÉ KONSTRUKCE
 - DOBÝVKY
 ŽDIVO Z CP
 - NOVÁ OBVOĐOVÁ STĚNA
 KERAMICKÉ BLOKY P10 TL 300 MM
 BLOKY P10 NA MALTU M5D
 - NOVÉ PÍČKY
 KERAMICKÉ BLOKY P10 TL 140 MM
 NA MALTU
 - NOVÉ PÍČKY
 KERAMICKÉ BLOKY P10 TL 115 MM
 NA MALTU
 - VÝTAHOVÁ ŠACHTA
 TVRANICE PŘÍRACÍHO BEDNĚNÍ TL 200 MM
 SVĚLA VÝŽEL R10 A 280 MM
 VODOVODNÁ VÝŽEL R10 V KAŽDÉ LOŽNĚ SPÁŘE
 - NAVŘÍZENÝ KZ (EPICS)
 PĚNOVÝ POLYSTYRENE A6 0,039 W/mK
 LEPIANÁ A STŘEDOVÁNÍ FUNKCÍ NA ŠACHT CEMENTU
 PĚNOVOSTIVA PASTOVITÁ OMĚLA

- LEGENDA ZNAČEK**
- NAŠÍK PŘÍSTROJ
 PŘÍKOVÝ PŘÍSTROJ S NAHLÁNÍM BEZ
 HASEBNÍ SCHOPNOSTI 34A 1838
 - HRANICE POŽÁRNÍCH ÚSEKŮ
 - PODŘÍZNÝ ROZVÁDĚČ ELEKTRO
 ZAPISNÉ PŘEVĚDĚNÍ
 - KOZVOVÝ TZB
 STOLPČKA ŽIT VTI
 - OTOPNÉ DESKOVÉ TĚLESO
 - SAMOSTYJNÝ KONVEKTOR
 - OCELOVÉ TRUBKOVÉ TĚLESO
 - VZI - PŘEVODNÍ ANEMOSTAT

- LEGENDA STAVĚBNÍCH ÚPRAV**
- CO1 ZAJIĐENÍ STAVAJÍCÍHO OTVORU 2000/1720 mm, STĚNA S. 510 MM
 VÝŽEVKA Z PUNĚCH ČIHEL NA VÁPENOCEMENTOVOU MALTU
 - CO2 ZAJIĐENÍ STAVAJÍCÍHO OTVORU 2000/1720 mm, STĚNA S. 510 MM
 VÝŽEVKA Z PUNĚCH ČIHEL NA VÁPENOCEMENTOVOU MALTU
 - CO3 ZAJIĐENÍ STAVAJÍCÍHO OTVORU 1150/2130 mm, STĚNA S. 510 MM
 VÝŽEVKA Z PUNĚCH ČIHEL NA VÁPENOCEMENTOVOU MALTU
 - CO4 ZAJIĐENÍ STAVAJÍCÍHO OTVORU 850/1190 mm, STĚNA S. 330 MM
 VÝŽEVKA Z PUNĚCH ČIHEL NA VÁPENOCEMENTOVOU MALTU
 - CO5 ZAJIĐENÍ STAVAJÍCÍHO OTVORU 870/2040 mm, STĚNA S. 330 MM
 VÝŽEVKA Z PUNĚCH ČIHEL NA VÁPENOCEMENTOVOU MALTU
 - CO6 STĚNOVÁ MŘÍŽKA 400/150, S.H. 2,30 M, ŽDIVO TL 330 MM
 - CO7 DODIĐENÉ OTŘIŠNĚ - ŽDIVO Z ČIHEL PUNĚCH
 - CO8 ODDĚLOVÁNÍ VÝTAHOVÉ ŠACHTY
 SPÁŘA S VLOŽENÍM NEBERALNĚ VÁZKY TL 30 MM
 - CO9 STĚNOVÁ MŘÍŽKA 400/150, S.H. 2,30 M, ŽDIVO TL 140 MM
 KOTVENÍ ŽDVA K VÝTAHOVÉ ŠACHTĚ POMOCÍ
 STĚNOVÝCH SPONŮ KOCOBIVĚROVNĚ OC 251
 - CO10 PROVÁZÁNÍ NOVĚ STĚNY SE STAVAJÍCÍM ČIHELNÍM ŽDIVEM
 POMOCÍ KAPES
 - CO11 PODOMKOVÁ SPRACHOVACÍ NÁDOBKA
 - CO12 SPRCHOVÁ LINOVA VPUŠŤ
 - CO13 VÝŽELOVÁNÍ KOMÍNŮ
 KOVADLNĚ ODDĚLOVÁNÍ PLYNOVÉHO KOTLE D 80/125
 - CO14 KONTROLNĚ PROVĚŘOVÁNÍ PODLAHY SUTĚŘNĚ
 VĚDĚNÍ NEVYTŘÍBŤNÍM KOMINOVÝM PŘOCHVEM
 - CO15 REVĚNÍ DVĚŘKA KANALIZACE 300/200 MM
 S.H. 400 MM NAD PODLAHU
 - CO16 REVĚNÍ DVĚŘKA KANALIZACE 300/200 MM
 S.H. 400 MM NAD PODLAHU
 POŽÁRNĚ ODDOČNOSTI B 15 D12 5m
 - CO17 REVĚNÍ DVĚŘKA VODOVODU 300/200 MM
 S.H. 400 MM NAD PODLAHU
 POŽÁRNĚ ODDOČNOSTI B 15 D12 5m

±0,000 = +288,67 Souř. systém: JTSK Výškový systém: BpV

Název projektu: **KOMUNITNÍ CENTRUM KOSTELEČ NAD ORLÍČÍ**

stáje: DSP KOSTELEČ NAD ORLÍČÍ
 DOKUMENTACE PRO STAVĚBNÍ ŘÍZENÍ stavby st. 402, 403, 404, 405, 406, 407, 408, 409, 410, 411, 412, 413, 414, 415, 416, 417, 418, 419, 420, 421, 422, 423, 424, 425, 426, 427, 428, 429, 430, 431, 432, 433, 434, 435, 436, 437, 438, 439, 440, 441, 442, 443, 444, 445, 446, 447, 448, 449, 450, 451, 452, 453, 454, 455, 456, 457, 458, 459, 460, 461, 462, 463, 464, 465, 466, 467, 468, 469, 470, 471, 472, 473, 474, 475, 476, 477, 478, 479, 480, 481, 482, 483, 484, 485, 486, 487, 488, 489, 490, 491, 492, 493, 494, 495, 496, 497, 498, 499, 500, 501, 502, 503, 504, 505, 506, 507, 508, 509, 510, 511, 512, 513, 514, 515, 516, 517, 518, 519, 520, 521, 522, 523, 524, 525, 526, 527, 528, 529, 530, 531, 532, 533, 534, 535, 536, 537, 538, 539, 540, 541, 542, 543, 544, 545, 546, 547, 548, 549, 550, 551, 552, 553, 554, 555, 556, 557, 558, 559, 560, 561, 562, 563, 564, 565, 566, 567, 568, 569, 570, 571, 572, 573, 574, 575, 576, 577, 578, 579, 580, 581, 582, 583, 584, 585, 586, 587, 588, 589, 590, 591, 592, 593, 594, 595, 596, 597, 598, 599, 600, 601, 602, 603, 604, 605, 606, 607, 608, 609, 610, 611, 612, 613, 614, 615, 616, 617, 618, 619, 620, 621, 622, 623, 624, 625, 626, 627, 628, 629, 630, 631, 632, 633, 634, 635, 636, 637, 638, 639, 640, 641, 642, 643, 644, 645, 646, 647, 648, 649, 650, 651, 652, 653, 654, 655, 656, 657, 658, 659, 660, 661, 662, 663, 664, 665, 666, 667, 668, 669, 670, 671, 672, 673, 674, 675, 676, 677, 678, 679, 680, 681, 682, 683, 684, 685, 686, 687, 688, 689, 690, 691, 692, 693, 694, 695, 696, 697, 698, 699, 700, 701, 702, 703, 704, 705, 706, 707, 708, 709, 710, 711, 712, 713, 714, 715, 716, 717, 718, 719, 720, 721, 722, 723, 724, 725, 726, 727, 728, 729, 730, 731, 732, 733, 734, 735, 736, 737, 738, 739, 740, 741, 742, 743, 744, 745, 746, 747, 748, 749, 750, 751, 752, 753, 754, 755, 756, 757, 758, 759, 760, 761, 762, 763, 764, 765, 766, 767, 768, 769, 770, 771, 772, 773, 774, 775, 776, 777, 778, 779, 780, 781, 782, 783, 784, 785, 786, 787, 788, 789, 790, 791, 792, 793, 794, 795, 796, 797, 798, 799, 800, 801, 802, 803, 804, 805, 806, 807, 808, 809, 810, 811, 812, 813, 814, 815, 816, 817, 818, 819, 820, 821, 822, 823, 824, 825, 826, 827, 828, 829, 830, 831, 832, 833, 834, 835, 836, 837, 838, 839, 840, 841, 842, 843, 844, 845, 846, 847, 848, 849, 850, 851, 852, 853, 854, 855, 856, 857, 858, 859, 860, 861, 862, 863, 864, 865, 866, 867, 868, 869, 870, 871, 872, 873, 874, 875, 876, 877, 878, 879, 880, 881, 882, 883, 884, 885, 886, 887, 888, 889, 890, 891, 892, 893, 894, 895, 896, 897, 898, 899, 900, 901, 902, 903, 904, 905, 906, 907, 908, 909, 910, 911, 912, 913, 914, 915, 916, 917, 918, 919, 920, 921, 922, 923, 924, 925, 926, 927, 928, 929, 930, 931, 932, 933, 934, 935, 936, 937, 938, 939, 940, 941, 942, 943, 944, 945, 946, 947, 948, 949, 950, 951, 952, 953, 954, 955, 956, 957, 958, 959, 960, 961, 962, 963, 964, 965, 966, 967, 968, 969, 970, 971, 972, 973, 974, 975, 976, 977, 978, 979, 980, 981, 982, 983, 984, 985, 986, 987, 988, 989, 990, 991, 992, 993, 994, 995, 996, 997, 998, 999, 1000

stavebník: Město Kostelec nad Orlicí
 Prubečského náměstí 28
 517 41 Kostelec nad Orlicí

generální architekt: **REZANNA & BARTOŠ, s.r.o.**
 Jiráčkova 111
 503 46 Třebetčovice pod Orebem

autorizace: projektant: **REZANNA & BARTOŠ, s.r.o.**
 Jiráčkova 111
 503 46 Třebetčovice pod Orebem
 Lenka Brandešská
 +420 723 996 156
 rezanna@rezannarch.cz

Fig. JŘ Bartoš
 Studovaný 180, SIF 02 Velké Poříčí
 ČCAI 0602517
 v oboru pozemní stavby

číslo: **D.1.1.2** **VÝKRESOVÁ ČÁST**

výtvar: **NOVÝ STAV - 1.NP**

datum zvládnutí	mřítko	číslo výpisu	paré
09/2016	1:50	D.1.1.2.9	
datum revize	číslo revize		