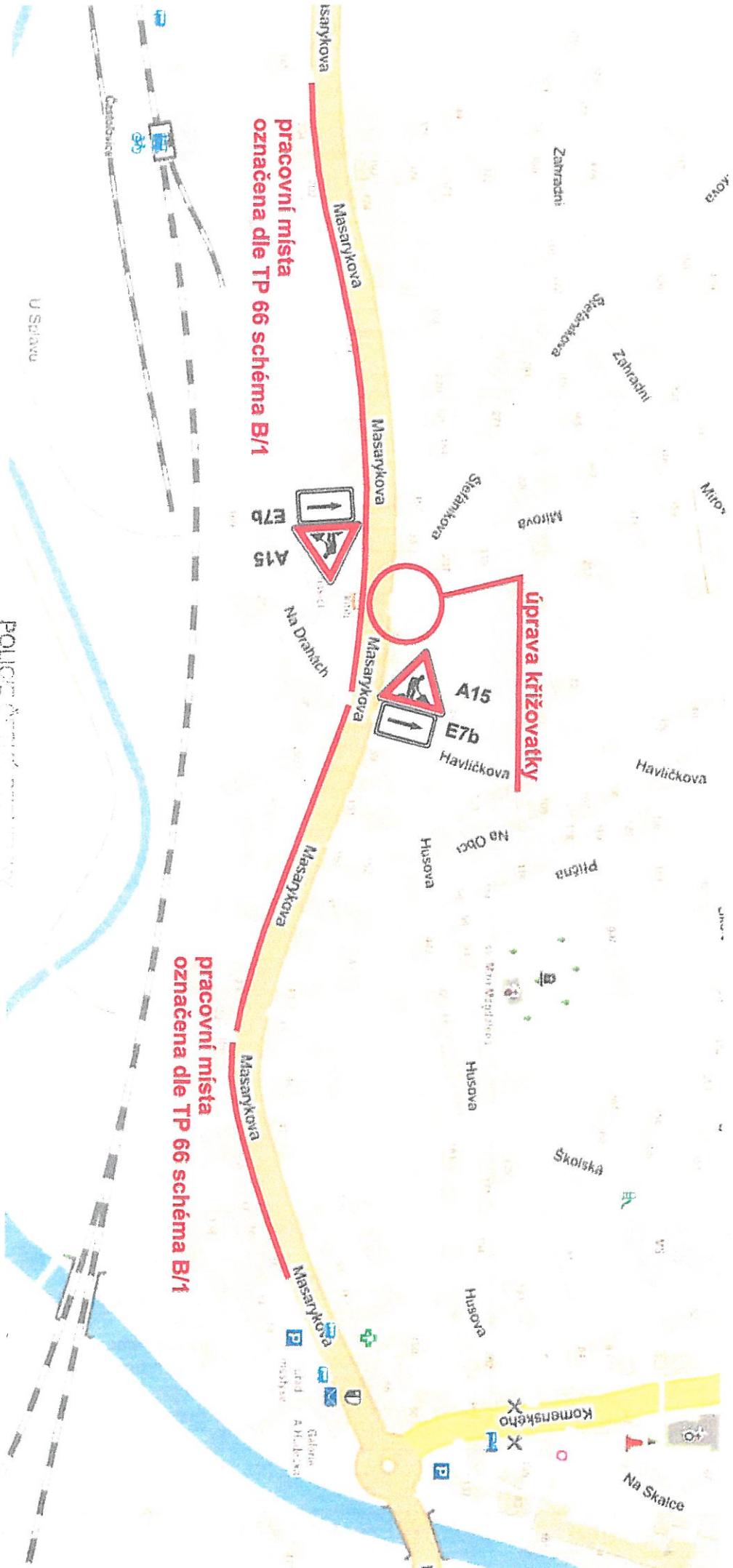


I/11 - ČASTOLOVICE - oprava - dokončovací práce (terénní úpravy), úprava křižovatky

termín : 18.9.2018 - 30.11.2018



**pracovní místa
označena dle TP 66 schéma B/1**

úprava křižovatky

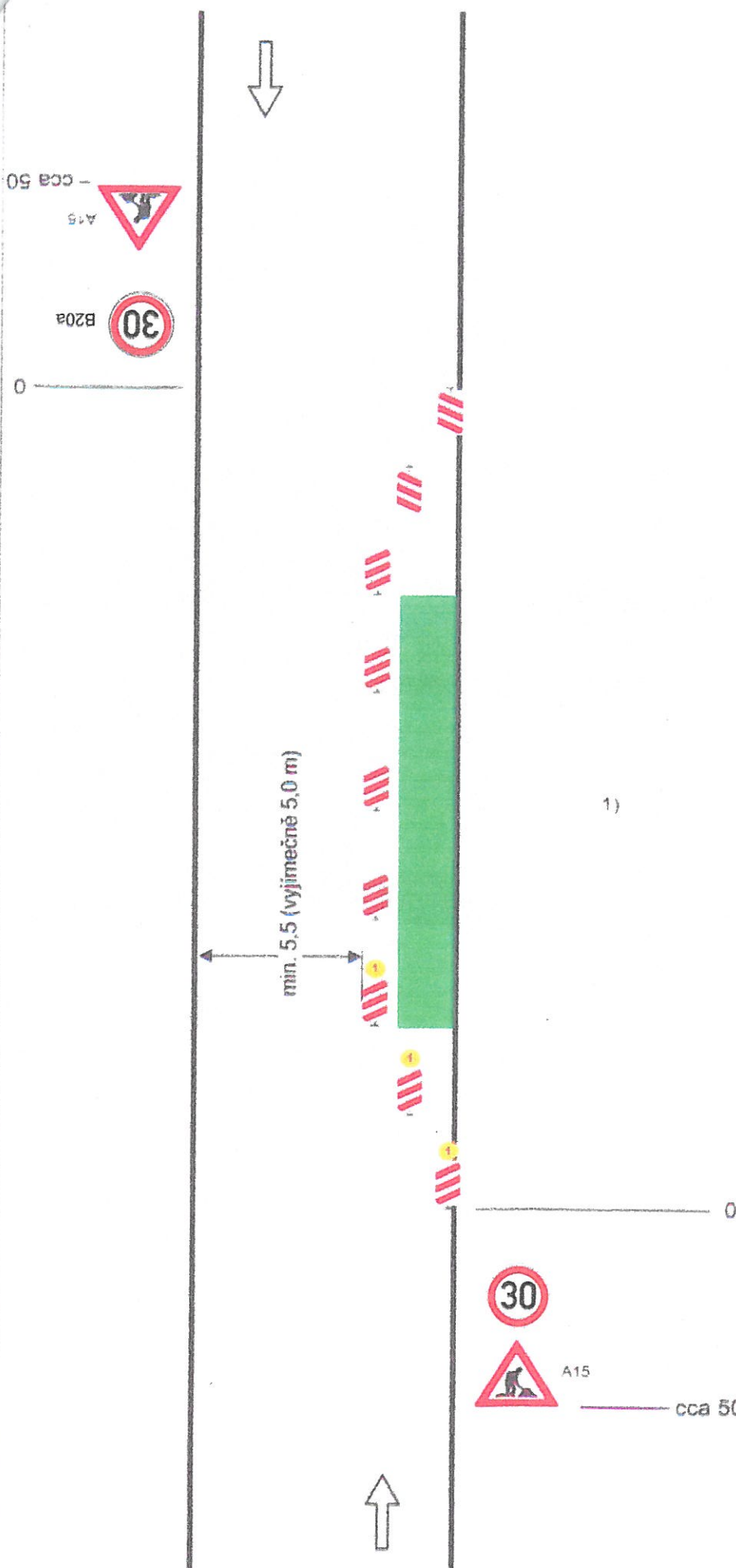
**pracovní místa
označena dle TP 66 schéma B/1**



POLICE AŠKOV
KŘIVOPALSKÝ ÚJEZD
KŘIVOPALSKÝ ÚJEZD
DOPRAVNÍ PRÁCE
18.9.2018 / 11.11.2018 - ČASTOLVICE
11.9.2018

Schéma B/1

Standardní pracovní místo na pozemní komunikaci s malým dopravním zatížením.



příčná uzavěra jednostrannými směrovacími deskami
 odstup podélně 1 - 2 m
 příčně 0,6 - 1 m

1)
 podélná uzavěra oboustrannými směrovacími deskami
 odstup max 10 m

příčná uzavěra jednostrannými směrovacími deskami
 odstup podélně 1 - 2 m
 příčně 0,6 - 1 m
 vystražná světla typu 1 na každé směrovací desce

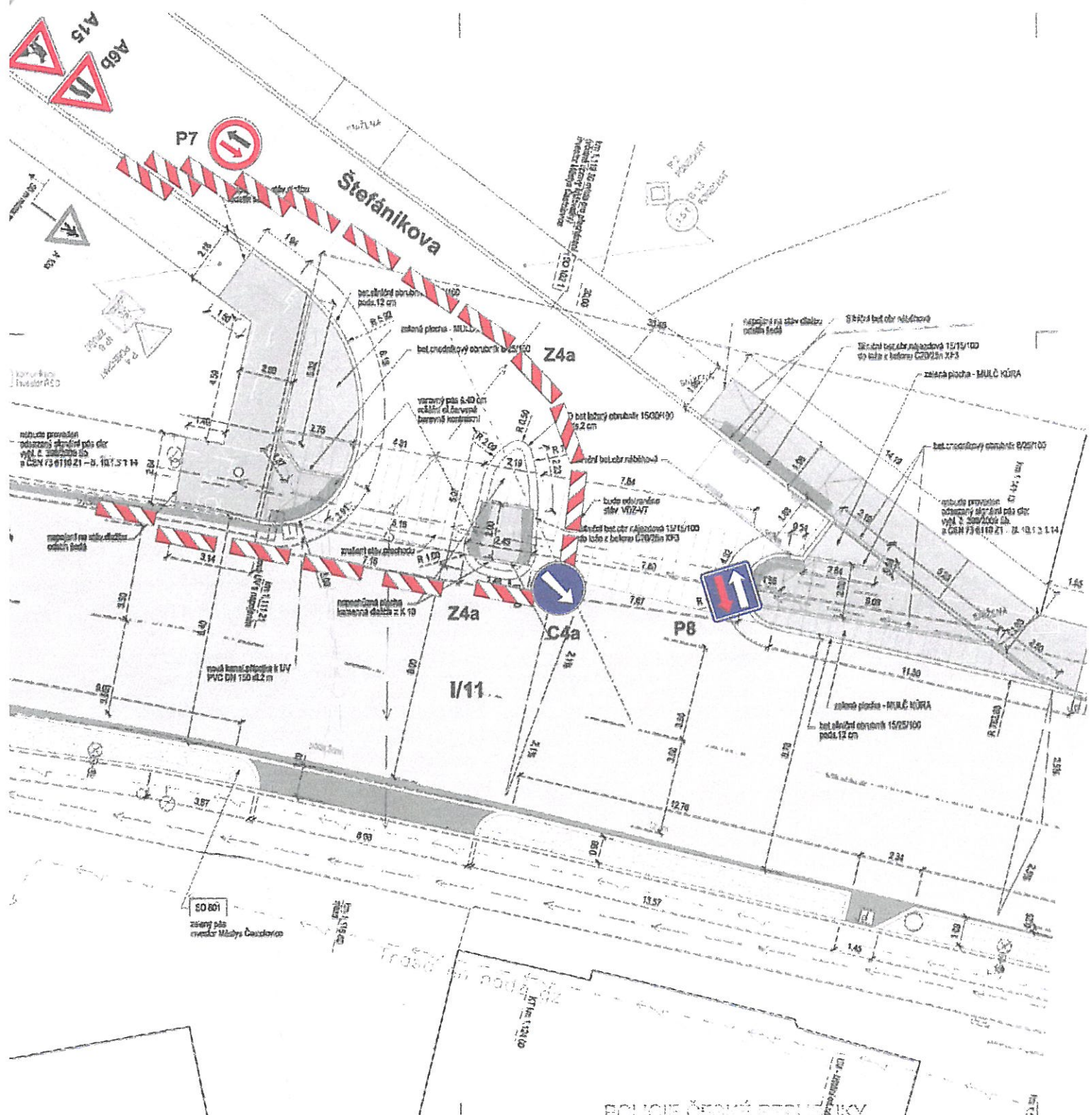
1) užití dopravních značek a dopravních zařízení v případě souběžných parkovacích pruhů, chodníků nebo stezek pro cyklisty podle

POČASNÁ ÚSTŘEDNÍ REPUBLIKY
 KRAJSKÁ ŘEŠITELNA POLICIE
 KRAJČEŠSKÝ ÚŘAD
 DOPRAVNÍ INŽENÝRING
 518 01 PŘEBŘOV I.M.P. KANÁLOU

12274-PG 194/C) - 2011-05070 G
 11.9.2018

Stolovice - bezberiérové užívaní - miesto pro přecházení (ul. Štefánikova)

termín : 18.9.2018 - 30.11.2018

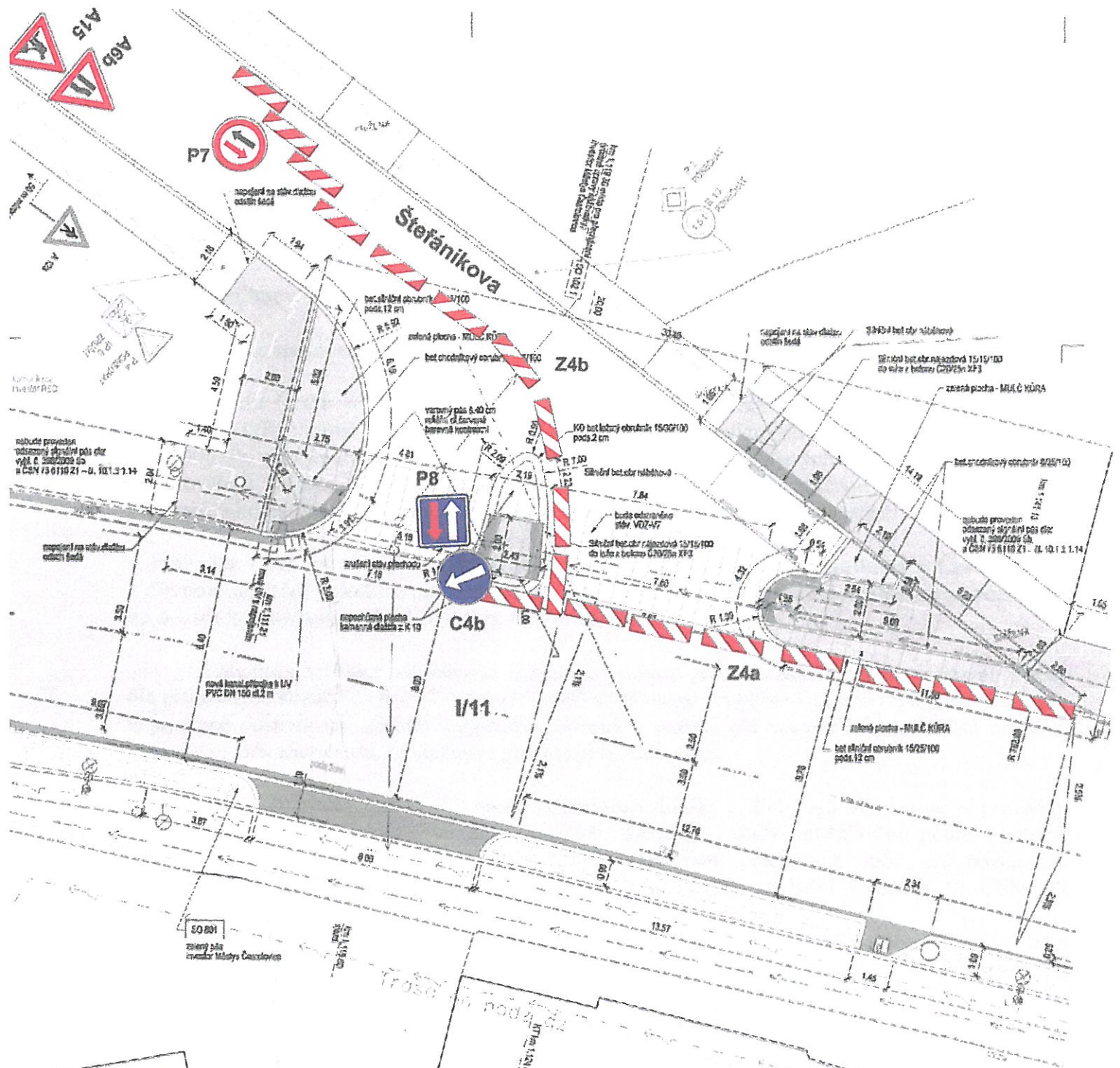


POLICIE ČESKÉ REPUBLIKY
KRAJSKÉ ŘEDITELSTVÍ POLICIE
KRAJŮVÝCH ÚSTŘEDNÍ ÚŘADY
DOPRAVNÍ NEDOPRAVNÍ
516 01 RYCHNOV NAD JIZEROU

LRPc. PG 599 / 1-2018-018706
18.9.2018

Stolovice - bezberierové užívání - místo pro přecházení (ul. Štefánikova)

termín : 18.9.2018 - 30.11.2018



POLICIE ČESKÉ REPUBLIKY
KRAJSKÉ ŘEDITELSTVÍ POLICIE
KRAJŮ VYŠKŮVSKÝCH A KRAJE
DOPRAVNÍ INSPEKCE
516 01 RYCHNOV NAD KNEŽNOU
K274-P6 599 / C1-2018-00706

12.9.2018