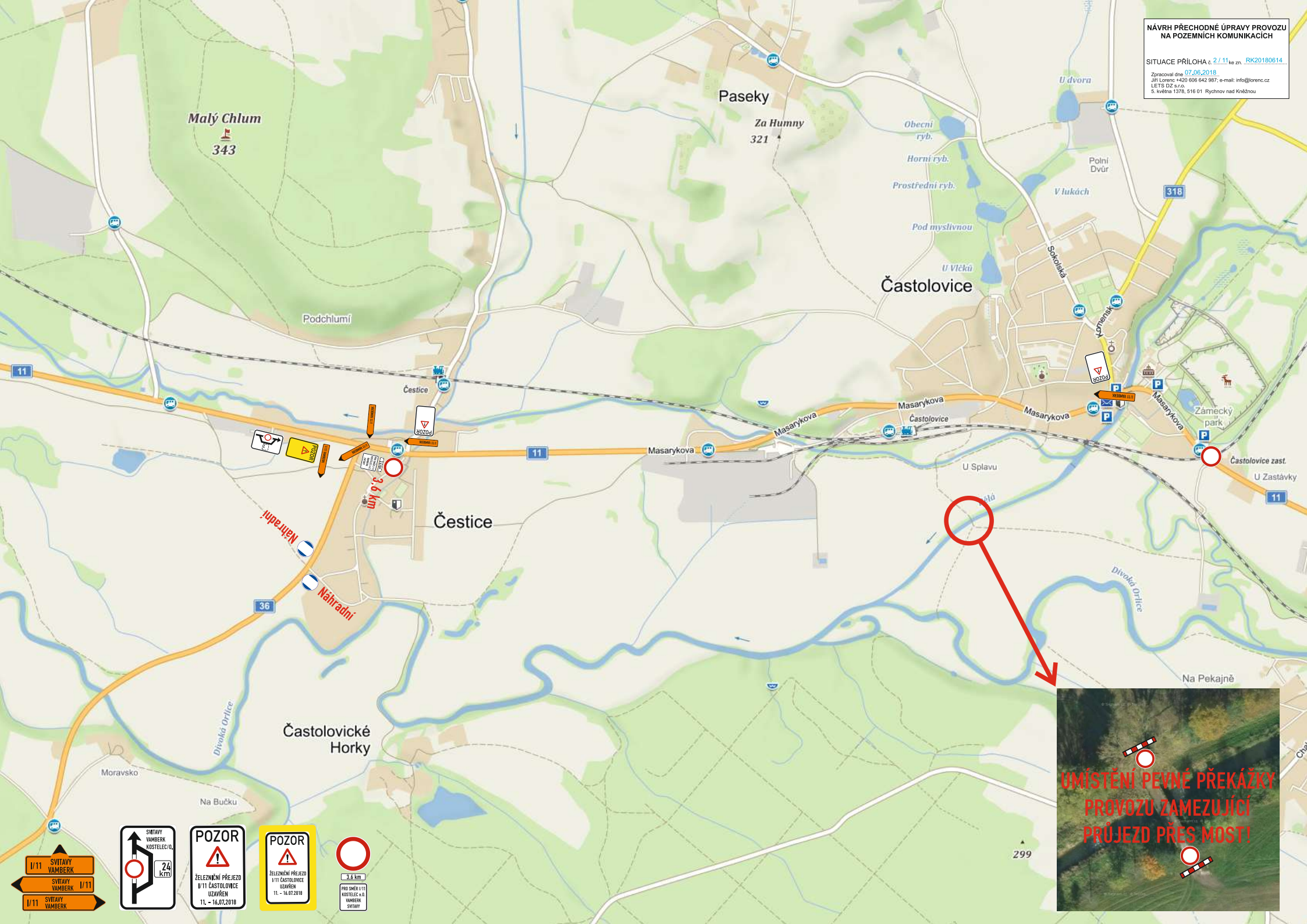


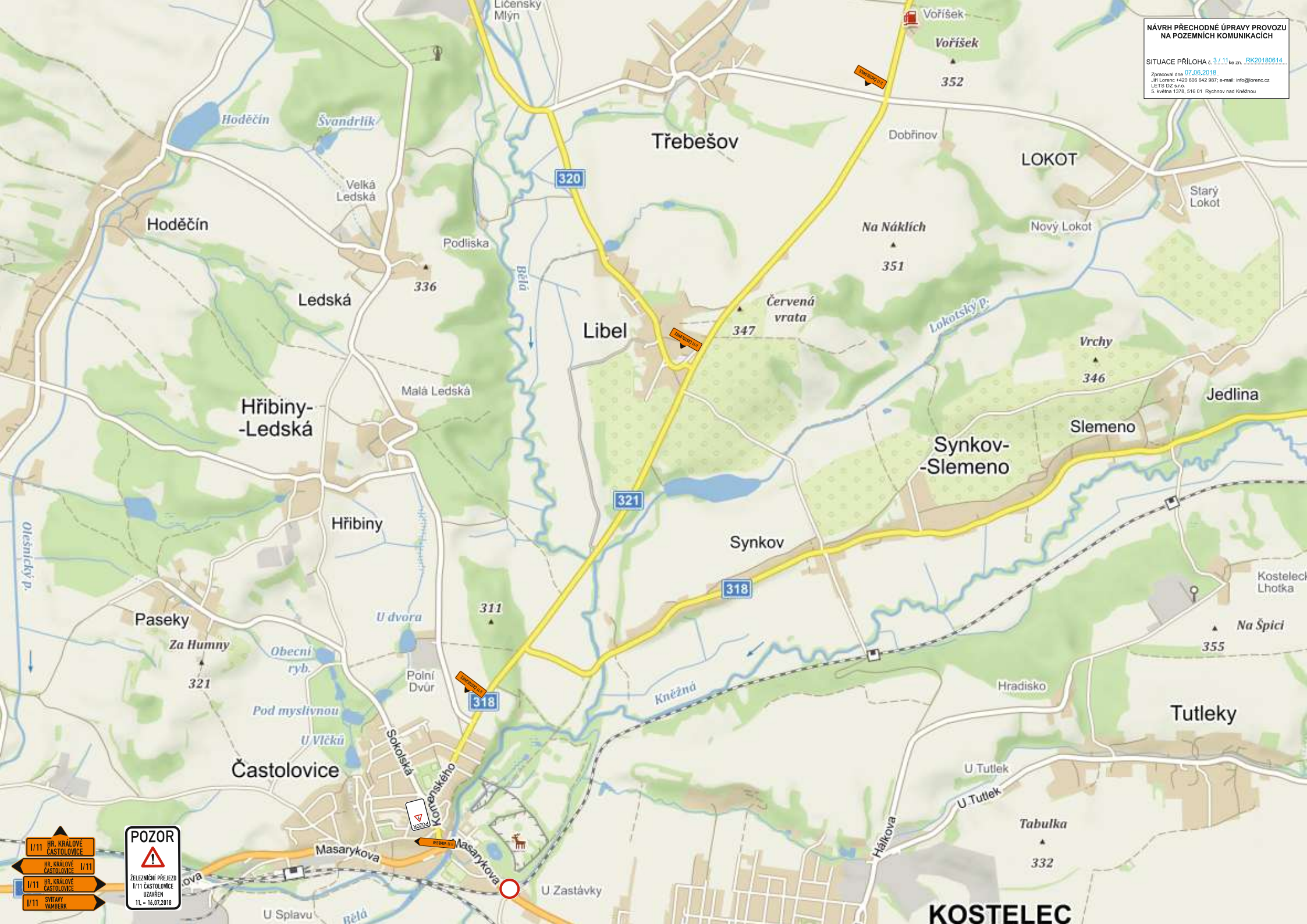
směr I/14 České Líbeňany



SVITAVY
VAMBERK
SVITAVY
VAMBERK
SVITAVY
VAMBERK



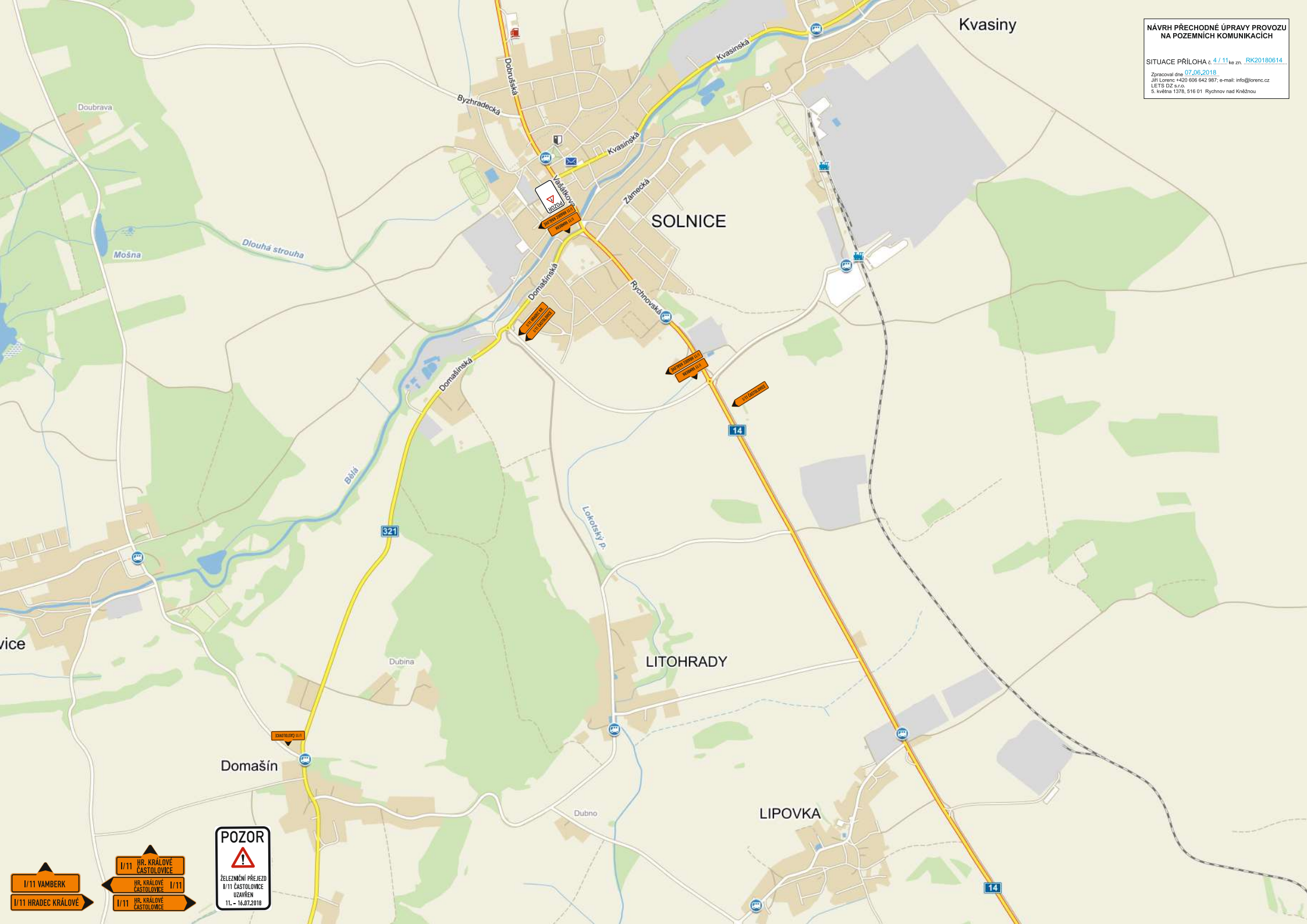
299



- I/11 HR. KRÁLOVÉ ČASTOLOVICE
- HR. KRÁLOVÉ ČASTOLOVICE I/11
- I/11 HR. KRÁLOVÉ ČASTOLOVICE
- I/11 SVITAVY VAMBERK



KOSTELEČ



POZOR

ŽELEZNIČNÍ PŘEJÍZD
I/11 ČASTOLOVICE
UZAVŘEN
11. - 16.07.2018

I/11 VAMBERK

I/11 HR. KRÁLOVÉ
ČASTOLOVICE

I/11 HR. KRÁLOVÉ
ČASTOLOVICE

I/11 HR. KRÁLOVÉ
ČASTOLOVICE

RYCHNOV NAD KNĚŽNOU

- 1/11 VAMBERK
- 1/11 VAMBERK
- 1/11 VAMBERK
- 1/11 HR. KRÁLOVÉ
ČASTOLOVICE
- HR. KRÁLOVÉ
ČASTOLOVICE 1/11
- 1/11 HR. KRÁLOVÉ
ČASTOLOVICE

POZOR

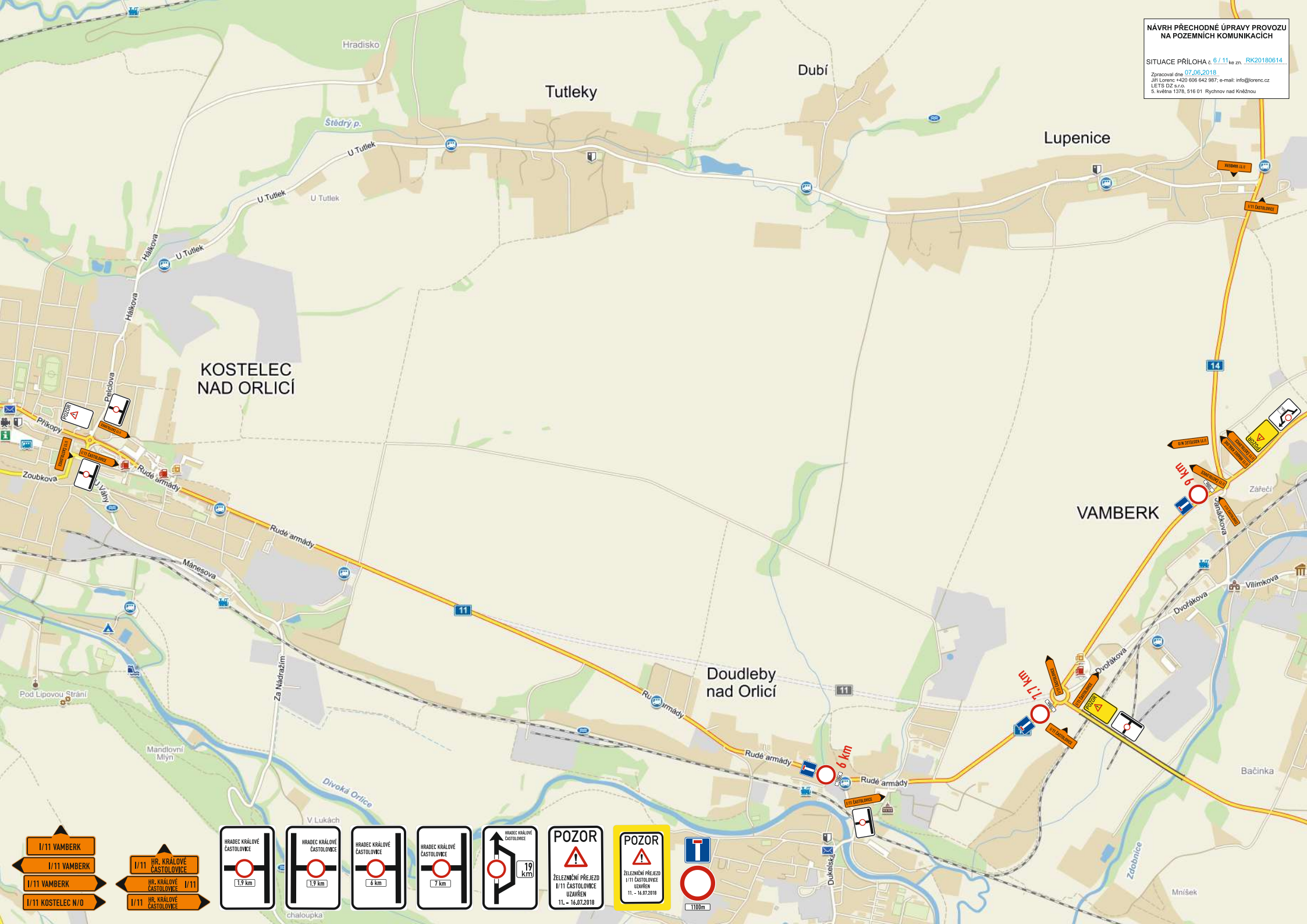
ŽELEZNÍ PŘEJEZD
1/11 ČASTOLOVICE
UZAVŘEN
11. - 16.07.2018



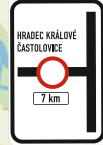
NÁVRH PŘECHODNÉ ÚPRAVY PROVOZU
NA POZEMNÍCH KOMUNIKACÍCH

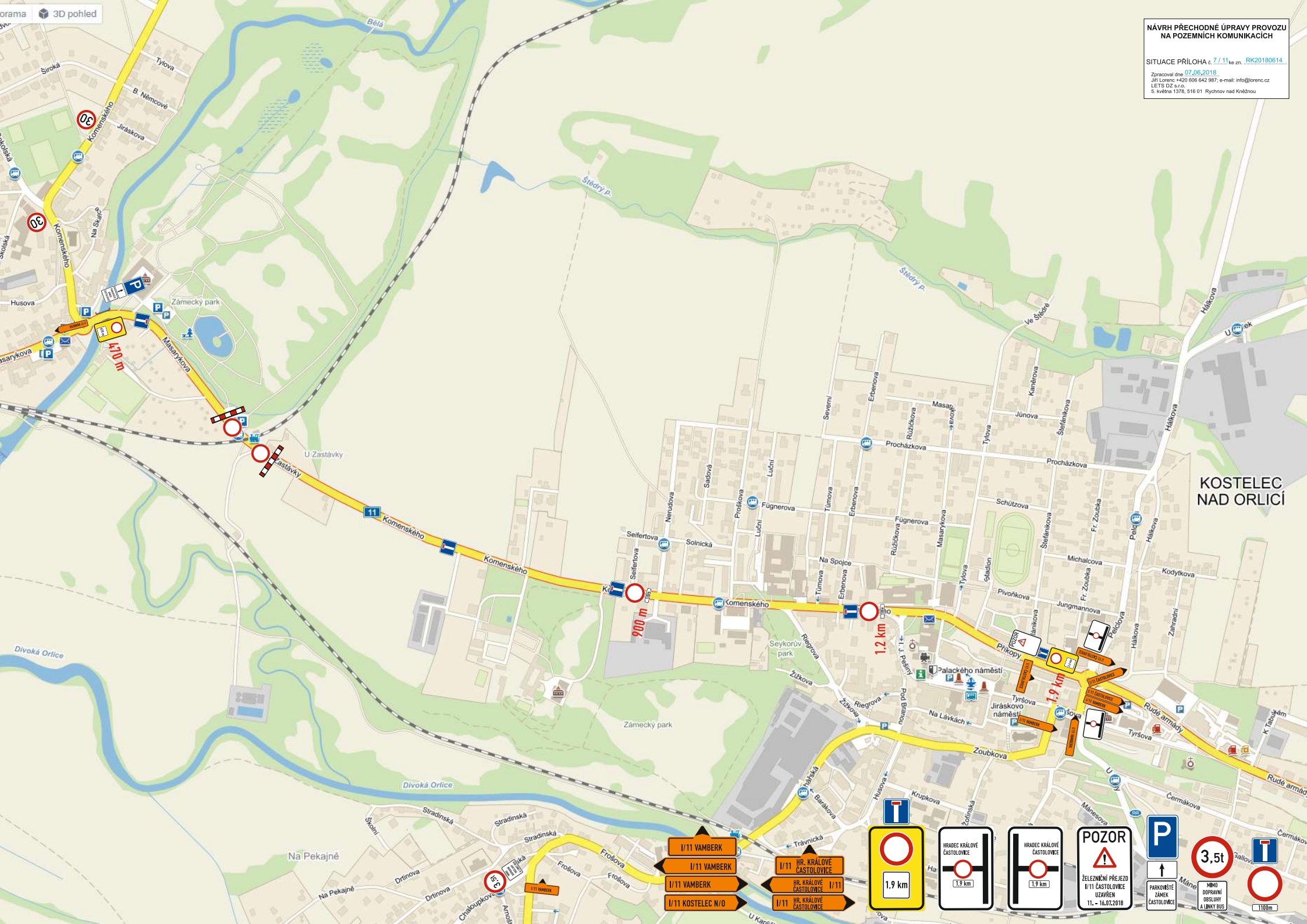
SITUACE PŘÍLOHA č. 6 / 11 ke zn. RK20180614

Zpracováno dne 07.06.2018
Jiří Lorenc +420 606 642 987; e-mail: info@lorenc.cz
LET'S DZ s.r.o.
5. května 1376, 516 01 Rychov nad Kněžnou



- 1/11 VAMBERK
- 1/11 VAMBERK
- 1/11 VAMBERK
- 1/11 KOSTELEC N/O
- 1/11 HR. KRÁLOVÉ ČASTOLOVICE
- HR. KRÁLOVÉ ČASTOLOVICE 1/11
- 1/11 HR. KRÁLOVÉ ČASTOLOVICE

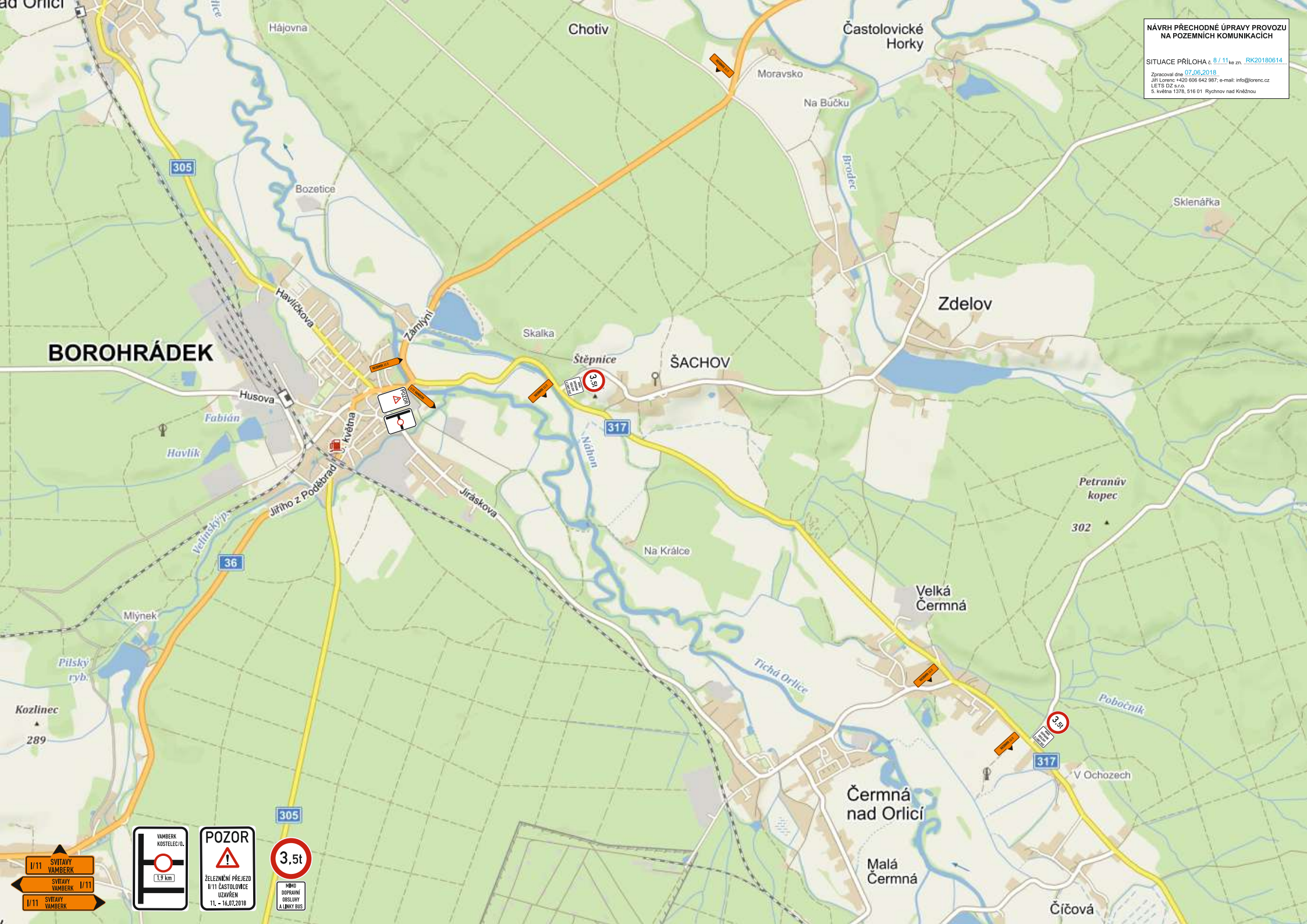




KOSTELEČ NAD ORLICÍ

- I/11 VAMBERK
- I/11 VAMBERK
- I/11 VAMBERK
- I/11 KOSTELEČ N/O
- HR. KRÁLOVÉ CASTOLVICE I/11
- HR. KRÁLOVÉ CASTOLVICE
- HR. KRÁLOVÉ CASTOLVICE I/11
- HR. KRÁLOVÉ CASTOLVICE





BOROHRÁDEK

SVITAVY
VAMBERK
SVITAVY
VAMBERK
SVITAVY
VAMBERK

VAMBERK
KOSTELEČ/O.
1,9 km

POZOR
ŽELEZNIČNÍ PŘEJÍZD
I/11 ČASTOLOVICE
UZÁVŘEN
11. - 16.07.2018

3,5t
MIMO
DOPRAVNÍ
OBSLUHU
A LEMKY BUS

NÁVRH PŘECHODNÉ ÚPRAVY PROVOZU
NA POZEMNÍCH KOMUNIKACÍCH

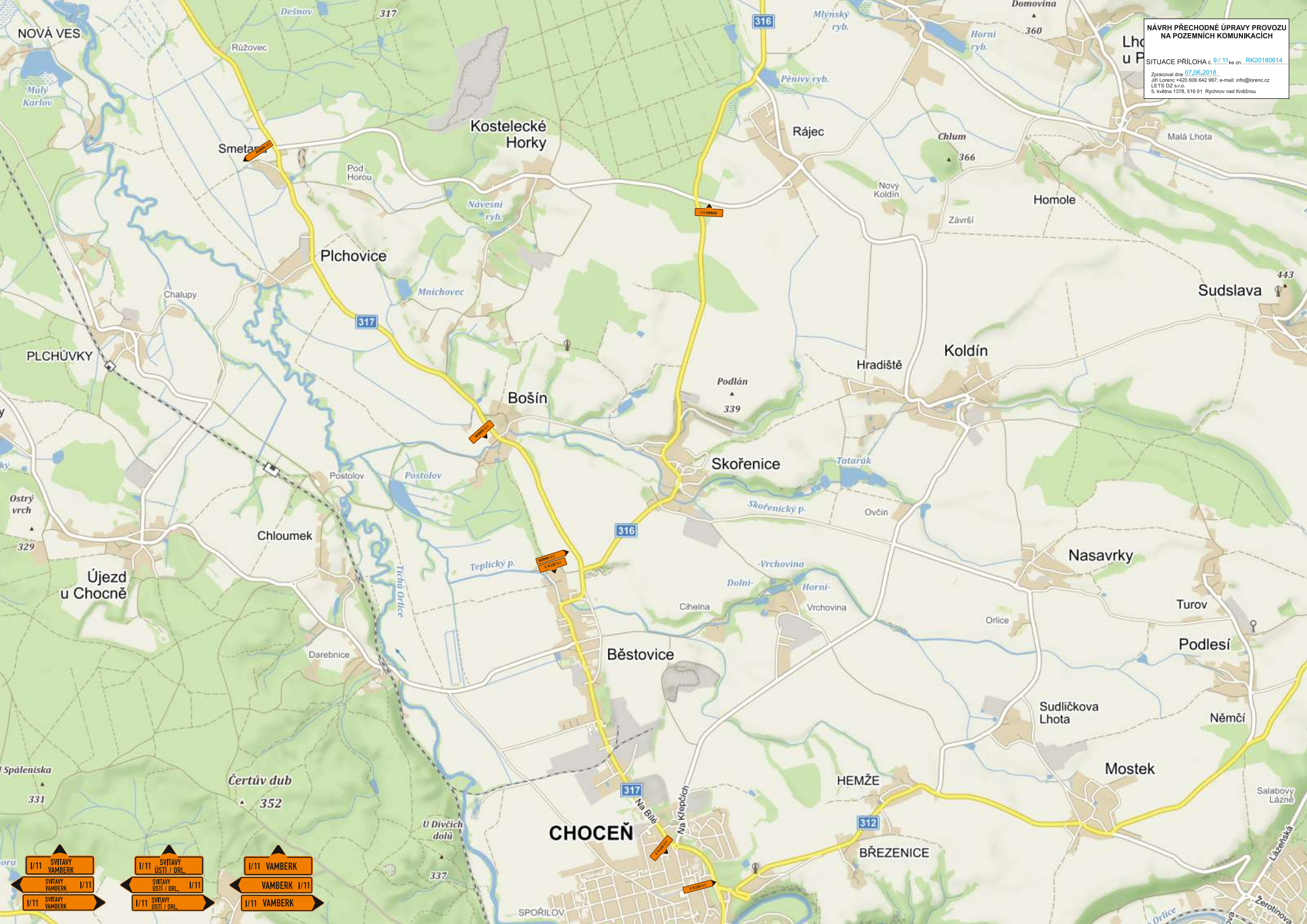
SITUACE PŘÍLOHA č. 8 / 11 ke zn. RK20180614

Zpracoval dne 07.06.2018
Jiří Lorenc +420 606 642 987; e-mail: info@lorenc.cz
LET'S DZ s.r.o.
5. května 1376, 516 01 Rychov nad Kněžnou

NÁVRH PŘECHODNÉ ÚPRAVY PROVOZU
NA POZEMNÍCH KOMUNIKACÍCH

SITUACE PŘÍLOHA č. 9 / 11 ke zn. RK20180614

Zpracoval dne 07.06.2018
Jiří Lorenc +420 606 642 987; e-mail: info@lorenc.cz
LET'S DZ s.r.o.
5. května 1376, 516 01 Rychov nad Kněžnou



NOVÁ VES

PLCHŮVKY

Újezd
u Chocně

Spáleniska

SVITAVY
VAMBERK

SVITAVY
ÚSTÍ / ORL.

VAMBERK

Smetan

Pichovice

Chloumek

Čertův dub

Kostelecké
Horky

Bošín

Běstovice

CHOCEŇ

SPORILOV

Skočence

316

317

Rájec

Podlán

Vrchovina

Dolní
Vrchovina

HEMŽE

BŘEZENICE

Chlum

Homole

Koldín

Hradiště

Nasavrky

Turov

Podlesí

Mostek

Sudlíčkova
Lhota

Němčí

Malá Lhota

Sudslava

Salabov
Lázně

Zerotínov

Růžovec

Dešnov

Pod
Horou

Návesní
ryb.

Mnichovec

Postolov

Postolov

Teplický p.

Tichá Orlice

Darebnice

U Divčích
dolů

Pěnivý ryb.

Mlýnský
ryb.

Horní
ryb.

Tatarák

Ovčín

Orlice

Orlice

Domovina

360

366

339

329

331

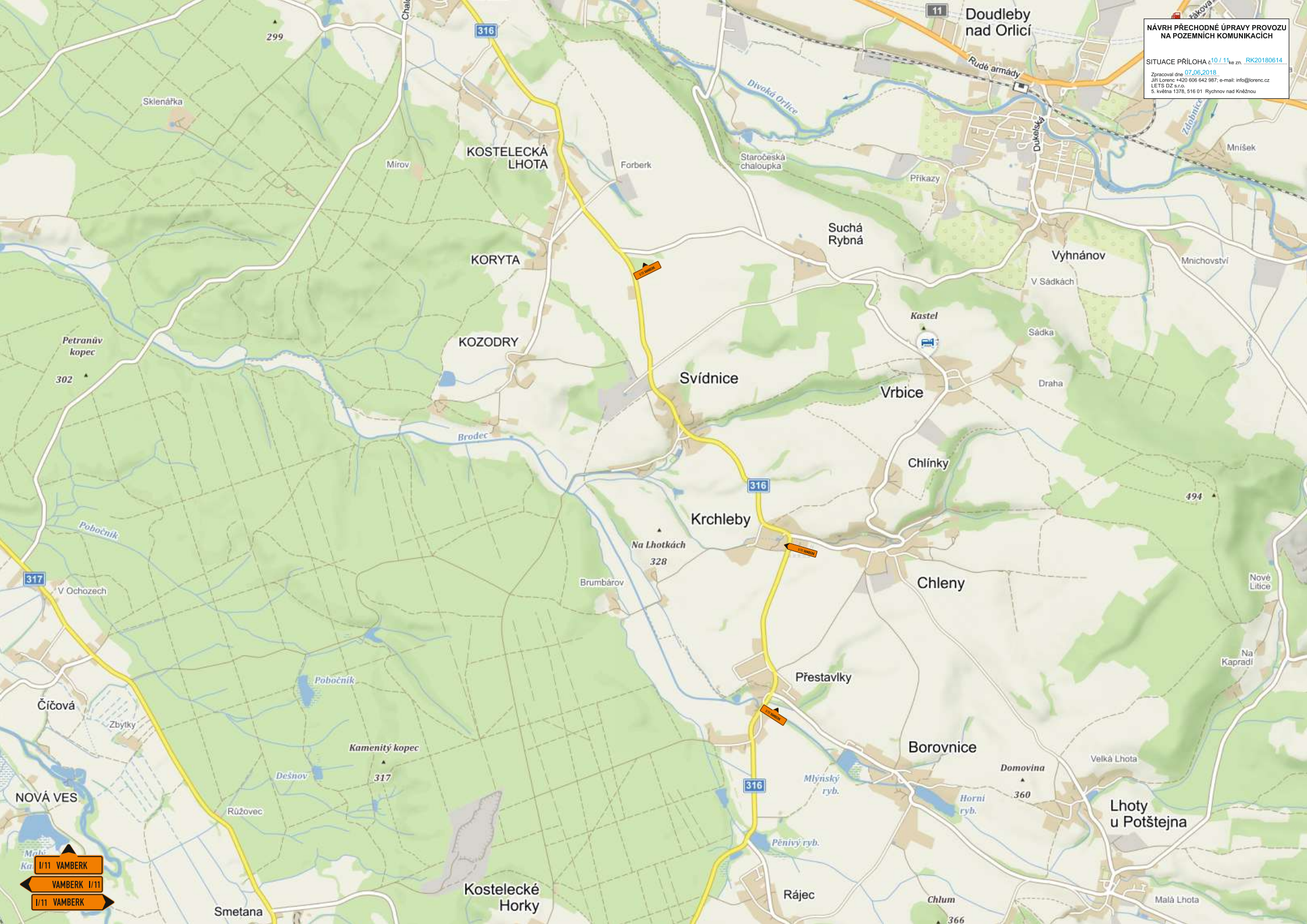
337

443

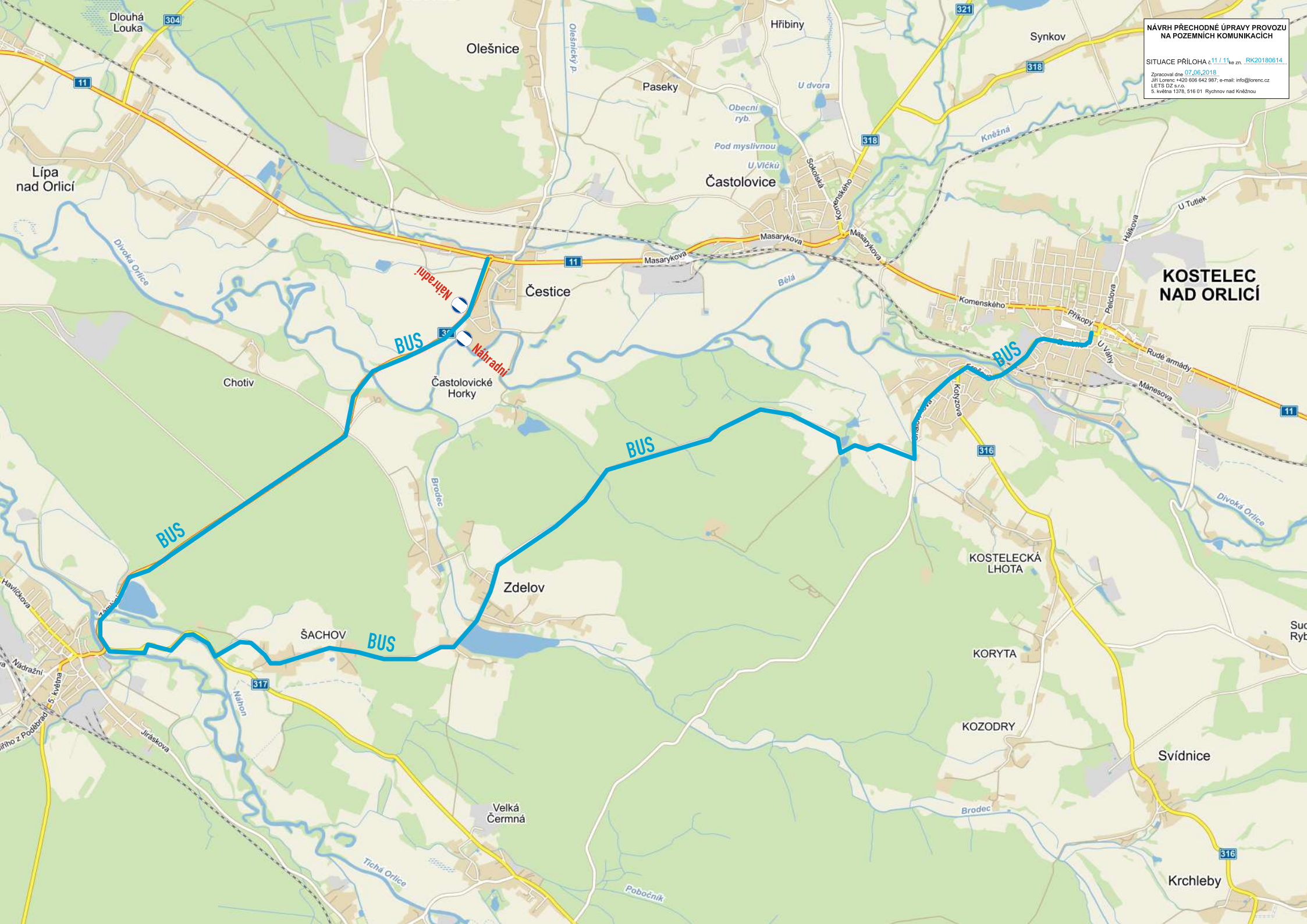
NÁVRH PŘECHODNÉ ÚPRAVY PROVOZU
NA POZEMNÍCH KOMUNIKACÍCH

SITUACE PŘÍLOHA č. 10.7.11 ke zn. RK20180614

Zpracoval dne 07.06.2018
Jiří Lorenc +420 606 642 987; e-mail: info@lorenc.cz
5. května 1376, 516 01 Rychov nad Kněžnou



1/11 VAMBERK
VAMBERK 1/11
1/11 VAMBERK



**NÁVRH PŘECHODNÉ ÚPRAVY PROVOZU
NA POZEMNÍCH KOMUNIKACÍCH**

SITUACE PŘÍLOHA č. 11 / 11 ke zn. RK20180614

Zpracováno dne 07.06.2018
 Jiří Lorenc +420 606 642 987; e-mail: info@lorenc.cz
 LETS DZ s.r.o.
 5. května 1378, 516 01 Rychov nad Kněžnou

**KOSTELEC
NAD ORLICÍ**

BUS

BUS

BUS

BUS

BUS

Náhradní!

Náhradní

Lípa nad Orlicí

Dlouhá Louka

Olešnice

Paseky

Hřibiny

Synkov

Častolovice

Čestice

Chotiv

Častolovické Horky

Zdelov

ŠACHOV

KOSTELECKÁ LHOTA

KORYTA

KOZODRY

Svidnice

Velká Čermná

Křchleby

Havičková

Nádražní

Jiráskova

Trávník

Trávník

Trávník

304

11

Olešnický p.

318

318

316

317

316

Obecní ryb.

Pod myslivnou

U Vičků

Školní

U Mlýnského

Masarykova

Masarykova

Masarykova

Hájkova

U Tulek

Polčova

Přikopy

U Valry

Rudé armády

Mánesova

Brodec

Náhon

Tráha Orlice

Pobočník

Brodec

Dívoká Orlice

Suč

Ryb