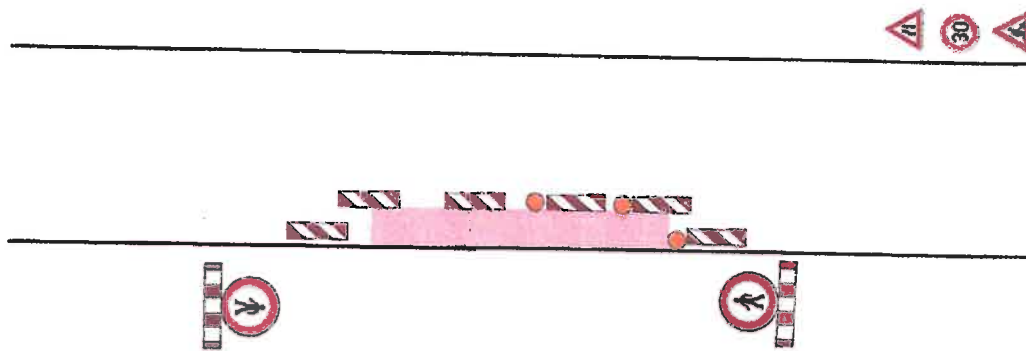


Dopravní opatření v ul. Barákova č. p. 194 - Kostelec nad Orlicí

uzavřený úsek (záběr chodníku + max. 1 m do vozovky)



POLICIE ČESKÉ REPUBLIKY
KRAJSKÉ ŘEDITELSTVÍ POLICIE
KRÁLOVÉHRADSKÝHO KRAJE
DOPRAVNÍ INSPEKČNÍ ÚST
516 01 RYCHNOV NAD KNĚŽNOU

KRP-56079 / č. 201P-0706

14. 6. 2019

