



Vaše značka:  
Číslo jednací: MUKO-10570/2018-nk  
Spisová značka: 1866/2018  
Datum: 04.05.2018  
Vyřizuje: Nikola Kopecká  
Kontakt: 725 390 489 / nkopeccka@muko.cz  
Počet listů: 3  
Počet příloh/listů příloh: 8/4  
Sp. znak, sk. režim: 280.4, S/5

## VEŘEJNÁ VYHLÁŠKA OPATŘENÍ OBECNÉ POVAHY

### Stanovení přechodné úpravy provozu

Městský úřad Kostelec nad Orlicí, Odbor dopravy – obecní živnostenský úřad jako příslušný orgán státní správy ve věcech stanovení místní a přechodné úpravy provozu na pozemních komunikacích, na silnicích II. a III. tříd, místních komunikacích a veřejně přístupných účelových komunikacích, dle ustanovení § 124 odst. 1 a odst. 6 zákona č. 361/2000 Sb., o provozu na pozemních komunikacích a o změnách některých zákonů (dále jen „zákon o silničním provozu“), v souladu s ustanovením § 171 zákona č. 500/2004 Sb., správní řád, ve znění pozdějších předpisů, na základě návrhu žadatele spol. Chládek a Tintěra, Pardubice a.s., K Vápence 2677, Zelené Předměstí, 530 02 Pardubice, IČO: 252 53 361 (dále jen „žadatel“) zastoupený na základě plné moci ze dne 26.04.2018 firmou DOPRAVNÍ ZNAČENÍ Pardubice s.r.o., Pardubice 17, Rosice č. 155, 533 51, IČO: 259 31 016, po předchozím písemném vyjádření Policie České republiky, Krajské ředitelství policie Královéhradeckého kraje, Územní odbor Rychnov nad Kněžnou - Dopravní inspektorát (dále jen „Policie ČR“) ze dne 26.04.2018 pod č. j. KRPH-40413/ČJ-2018-050706,

### s t a n o v u j e

v souladu s ustanovením **§ 77 odst. 1 písm. c) a odst. 5 zákona o silničním provozu, přechodnou úpravu provozu** na silnici č. II/318 par. č. 3539 v k.ú. Častolovice, silnice č. II/316 par. č. 707/67 v k.ú. Kostelec nad Orlicí, na silnici č. III/3161 par. č. 749/1 v k.ú. Kostelec nad Orlicí, na silnici č. III/3164 par. č. 1429/1 v k.ú. Doudleby nad Orlicí a na místní komunikaci par. č. 2347 v k.ú. Kostelec nad Orlicí, z důvodu zajištění obnovy asfaltových vrstev vozovky na vjezdové a výjezdové větvi okružní křižovatky při umístění přechodného dopravního značení /dále jen „PDZ“/ při uzavírcce jednoho jízdního pruhu na silnici č. I/11v ulici Rudé Armády v Kostelci nad Orlicí, ve dvou termínech:

- od 12.5.2018 od 07:00 hod. do 13.5.2018 do 18:00 hod. /I. etapa - při které bude uzavřen jízdní pruh ve směru na Vamberk, dle grafického znázornění v přílohách číslo 1 - 2/

- od 19.5.2018 od 07:00 hod. do 20.5.2018 do 18:00 hod. /II. etapa - při které bude uzavřen jízdní pruh ve směru na Hradec Králové, dle grafického znázornění v přílohách číslo 3 - 4/

### Za podmíněk:

**Dopravní značení:** „PDZ“

**Velikost dopravního značení:** základní rozměrová řada

**Provedení dopravního značení:** retroreflexní

**Silnice:** silnici č. II/318 par. č. 3539 v k.ú. Častolovice, na silnici č. II/316 par. č. 707/67 v k.ú. Kostelec nad Orlicí, na silnici č. III/3161 par. č. 749/1 v k.ú. Kostelec nad Orlicí, na silnici č. III/3164 par. č. 1429/1 v k.ú. Doudleby nad Orlicí a na místní komunikaci par. č. 2347 v k.ú. Kostelec nad Orlicí, viz. přílohy č. 1,5,6,7

### **Úsek:**

- na silnici č. II/318 par. č. 3539 v k.ú. Častolovice při výjezdu z Obce Častolovice směr obec Libel /viz. grafické znázornění č. 5/ bude umístěno „PDZ“ v tomto rozsahu:

1 x zákazová značka č. **B 4** „**zákaz vjezdu nákladních automobilu**“

1 x zákazová značka č. **B 24a** „**zákaz odbočování vpravo**“

2 x dodatková tabulka č. **E 13** „**text .... Mimo dopravní obsluhu**“

1 x dodatková tabulka č. **E 9** „**Druh vozidla**“

2 x informativní značka směrová č. **IS 11b** „**Směrová tabule pro vyznačení objížděky**“

- na silnici č. II/316 par. č. 707/67 v k.ú. Kostelec nad Orlicí při vjezdu na přípojovací pruh směr Doudleby nad Orlicí /viz. grafické znázornění č. 1/ bude umístěno „PDZ“ v tomto rozsahu:

1 x zákazová značka č. **B 1** „**Zákaz vjezdu všech vozidel v obou směrech**“

1 x dodatková tabulka č. **E 13** „**text .... Mimo vozidel stavby**“

1 x dopravní zařízení č. **Z 2** „**zábrana pro označení uzavírky**“ doplněné světelnými signály č. **S 7** „**Přerušované žluté světlo**“

- na silnici č. III/3161 par. č. 749/1 v ulici Mánesova v k.ú. Kostelec nad Orlicí u železničního přejezdu /viz. grafické znázornění č. 6/ bude umístěno „PDZ“ v tomto rozsahu:

1 x zákazová značka č. **B 24a** „**zákaz odbočování vpravo**“

1 x zákazová značka č. **B 24b** „**zákaz odbočování vlevo**“

- na silnici č. III/3164 par. č. 1429/1 v ulici Dukelská v k.ú. Doudleby nad Orlicí při výjezdu na silnici č. I/11 /viz. grafické znázornění č. 7/ bude umístěno „PDZ“ v tomto rozsahu:

1 x informativní značka provozní č. **IP 22** „**Změna organizace dopravy**“

1 x informativní značka směrová č. **IS 11b** „**Směrová tabule pro vyznačení objížděky**“

- na místní komunikaci par. č. 2347 v k.ú. Kostelec nad Orlicí pod areálem bývalých kasáren /viz. grafické znázornění č. 6/ bude umístěno „PDZ“ v tomto rozsahu:

1 x informativní značka provozní č. **IP 4b „Jednosměrný provoz“**

1 x zákazová značka č. **B 2 „Zákaz vjezdu všech vozidel“**

**Platnost úpravy:** termín od 12.5.2018 od 07:00 hod. do 13.5.2018 do 18:00 hod. / I. etapa/  
a od 19.5.2018 od 07:00 hod. do 20.5.2018 do 18:00 hod. /II. etapa/

**Důvod:** zajištění obnovy asfaltových vrstev vozovky na vjezdové a výjezdové větvi okružní křižovatky při uzavírce jednoho jízdního pruhu na silnici č. I/11v ulici Rudé Armády v Kostelci nad Orlicí, viz. přílohy č. 1 a 3

**Osoba odpovědná za řádné provedení přechodné úpravy:** Erik Kompas, tel.: 702 197 699

**Pro umístění dopravního značení se stanovují tyto podmínky:**

1. Při umístování „PDZ“ bude postupováno dle vyjádření schváleného Policií ČR, ze dne 26.04.2018, pod č. j. KRPH-40413/ČJ-2018-050706, viz. přílohy.
2. Umístění dopravního značení bude provedeno podle technických podmínek stanovených v publikaci TP č. 66 „*Zásady pro označování pracovních míst na pozemních komunikacích.*“ Je nutno použít retroreflexní dopravní značky základní velikosti dle ČSN EN 12899-1.
3. Dopravní značení bude provedeno v souladu s vyhláškou č. 294/2015 Sb., kterou se provádění pravidla provozu na pozemních komunikacích.
4. Přenosné značky se umísťují spodním okrajem ve výšce nejméně 0,6 m nad úrovní vozovky a pokud možno v jednotné výšce v rámci pracovního místa.
5. Vodorovná vzdálenost bližšího okraje stálé značky nebo její konstrukce od vnějšího okraje zpevněné části krajnice nebo od obrubníku je 0,50 – 2,00 m. Vodorovná vzdálenost bližšího okraje přenosné značky od jízdního nebo pomocného pruhu je 0,50 – 4,00 m.
6. Přechodné dopravní značky musí být umístěny na podpěrných sloupcích v provedení červenobílými reflexními pruhy.
7. Viditelnost přechodného dopravního značení musí být mimo obec ze vzdálenosti minimálně 100 m a v obci ze vzdálenosti minimálně 50 m.
8. Stávající dopravní značení, které by mohlo být v kolizi s přechodnou úpravou provozu je nutné zakrýt.
9. Dopravní značení bude sloužit přechodně. Odborné umístění přechodného dopravního značení a jeho instalaci zajistí žadatel. Dopravní značení a je nutno průběžně kontrolovat a zjištěné závady neprodleně odstranit na náklady žadatele.
10. „PDZ“ musí být zajištěno tak, aby vlivem povětrnostních podmínek nedošlo ke změně jejich polohy.
11. Po ukončení platnosti tohoto stanovení, nebo pokud bude akce ukončena dříve než termín uvedený v tomto stanovení (případě dle termínu uvedeného v rozhodnutí příslušného silničního správního úřadu), je nutné stanovené dopravní značení a zařízení odstranit a stávající dopravní značení, které bylo v kolizi s přechodným značením, odkrýt.

12. Městský úřad Kostelec nad Orlicí, Odbor dopravy – obecní živnostenský úřad, si vyhrazuje právo toto stanovení změnit nebo doplnit, pokud si to bude vyžadovat veřejný zájem.

### Odůvodnění:

Dne 27.04.2018 byla doručena Městskému úřadu v Kostelci nad Orlicí, Odboru dopravy – obecnímu živnostenskému úřadu, žádost právnické osoby Chládek a Tintěra, Pardubice a.s., K Vápence 2677, Zelené Předměstí, 530 02 Pardubice, IČO: 252 53 361 (dále jen „žadatel“) zastoupená na základě plné moci ze dne 26.04.2018 firmou DOPRAVNÍ ZNAČENÍ Pardubice s.r.o., Pardubice 17, Rosice č. 155, 533 51, IČO: 259 31 016, o stanovení přechodné úpravy provozu na pozemních komunikacích, spočívající v umístění „PDZ“ na silnici č. II/318 par. č. 3539 v k.ú. Častolovice, na silnici č. II/316 par. č. 707/67 v k.ú. Kostelec nad Orlicí, na silnici č. III/3161 par. č. 749/1 v k.ú. Kostelec nad Orlicí, na silnici č. III/3164 par. č. 1429/1 v k.ú. Doudleby nad Orlicí a na místní komunikaci par. č. 2347 v k.ú. Kostelec nad Orlicí, z důvodu zajištění obnovy asfaltových vrstev vozovky na vjezdové a výjezdové větvi okružní křižovatky při uzavírce jednoho jízdního pruhu na silnici č. I/11v ulici Rudé Armády v Kostelci nad Orlicí, v termínu od 12.5.2018 od 07:00 hod. do 13.5.2018 do 18:00 hod. /I. etapa/ a od 19.5.2018 od 07:00 hod. do 20.5.2018 do 18:00 hod. /II. etapa/. Součástí žádosti jsou grafická znázornění, viz. přílohy č. 1 – 8.

**Během I. etapy (12.5.2018 od 07:00 hod. do 13.5.2018 do 18:00 hod. )** bude uzavřen jízdní pruh ve směru na Vamberk, přičemž doprava bude odkloněna na jízdnou trasu: Častolovice – Solnice – Rychnov nad Kněžnou – Vamberk pro nákladní automobily a Častolovice – Rychnov nad Kněžnou – Vamberk pro osobní automobily, viz. přílohy č. 1 - 2.

**Během II. etapy (19.5.2018 od 07:00 hod. do 20.5.2018 do 18:00 hod.)** bude uzavřen jízdní pruh ve směru na Hradec Králové, přičemž doprava bude odkloněna na objízdovou trasu: Vamberk – Rychnov nad Kněžnou – Solnice – Častolovice pro nákladní automobily a Vamberk – Rychnov nad Kněžnou – Častolovice pro osobní automobily, viz. přílohy č. 3 - 4.

Autobusová doprava bude řešena dle přílohy č. 6 a 8.

Při posuzování žádosti vycházel Městský úřad Kostelec nad Orlicí, Odbor dopravy – obecní živnostenský úřad ze situace v místě, z podkladů žádosti, z podmínek stanovených v § 78 zákona o silničním provozu, z vyjádření Policie ČR ze dne 26.04.2017 pod č. j. KRPH-40413/ČJ-2018-050706, ze souhlasného vyjádření Města Kostelec nad Orlicí – správce majetku města, ze dne 02.05.2018 a dále ze souhlasného stanoviska Správy silnic Královéhradeckého kraje, příspěvkové organizace, Kutnohorská 59, 500 04 Hradec Králové, IČO: 709 47 996, ze dne 04.05.2018, včetně situačních plánků, které tvoří přílohu stanovení dopravního značení.

Umístění výše uvedených dopravních značek, dle tohoto stanovení přechodné úpravy provozu na předmětných pozemních komunikacích, je nezbytné pro zajištění bezpečnosti a plynulosti provozu na pozemních komunikacích.

Správní orgán podnět posoudil dle platné právní úpravy, dle zákona č. 361/2000 Sb., o provozu na pozemních komunikacích a o změnách některých zákonů, v platném znění a dle vyhlášky č. 294/2015 Sb., v souladu s ust. § 77 odst. 5 zákona stanovil přechodnou úpravu provozu ve shora uvedeném znění.

### **Poučení:**

Toto opatření obecné povahy se oznamuje veřejnou vyhláškou a nabývá účinnosti pátým dnem po dni vyvěšení veřejné vyhlášky, v souladu s ustanovením § 77 odst. 5 zákona o silničním provozu. Proti opatření obecné povahy nelze v souladu s ustanovením § 173 odst. 2 správního řádu podat opravný prostředek. Soulad opatření obecné povahy s právními předpisy lze posoudit v přezkumném řízení. Usnesení o zahájení přezkumného řízení lze vydat do 3 let od účinnosti opatření

„otisk úředního razítka“

Nikola Kopecká,  
referentka Odboru dopravy –  
obecního živnostenského úřadu

**Toto opatření obecné povahy musí být vyvěšeno nejméně po dobu 15 dnů na úřední desce Městského úřadu Kostelec nad Orlicí. Opatření obecné povahy nabývá účinnosti pátým dnem po vyvěšení. Vývěsní lhůta začíná den následující po dni vyvěšení. Sejmутí veřejné vyhlášky je možné následující pracovní den po posledním dni lhůty pro vyvěšení. Tento dokument musí být zveřejněn též způsobem umožňující dálkový přístup.**

Datum vyvěšení ..... Datum sejmутí.....

Razítko a podpis oprávněné osoby, potvrzující vyvěšení a sejmутí dokumentu:

.....

Razítko:

### **Účastníci řízení:**

1. DOPRAVNÍ ZNAČENÍ Pardubice s.r.o., Pardubice 17, Rosice č. 155, 533 51, IČO: 259 31 016
2. Město Kostelec nad Orlicí, Palackého náměstí 38, 517 41 Kostelec nad Orlicí, IČO: 002 74 968 – správce majetku města
3. Správy silnic Královéhradeckého kraje, příspěvkové organizace, Kutnohorská 59, 500 04 Hradec Králové, IČO: 709 47 996

**Ostatní – veřejná vyhláška:**

- Městský úřad Kostelec nad Orlicí – úřední deska
- Městys Častolovice – úřední deska
- Městys Doudleby nad Orlicí – úřední deska

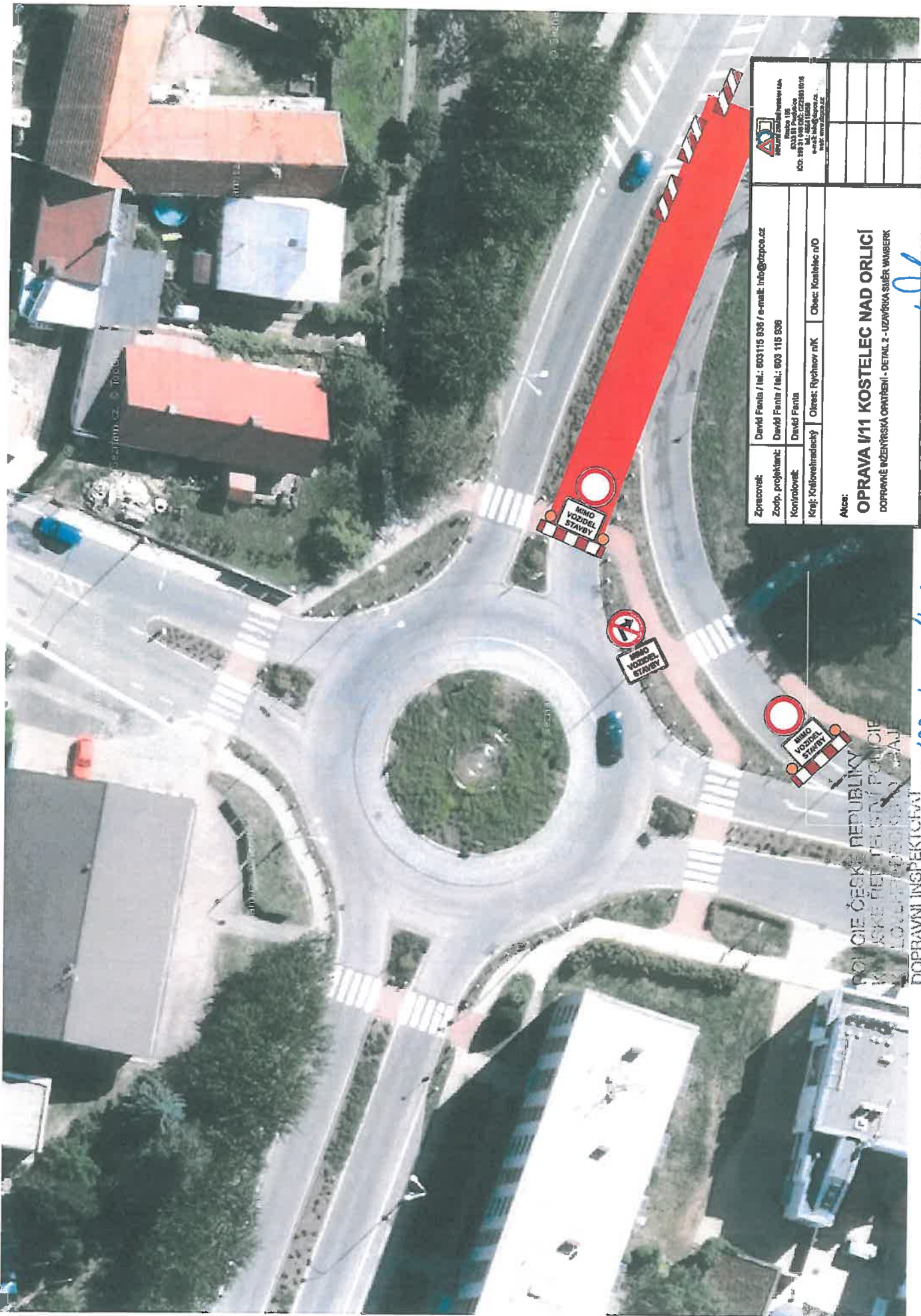
**Dotčené orgány:**

Krajské ředitelství policie Královéhradeckého kraje, Územní odbor Rychnov nad Kněžnou, Dopravní inspektorát Rychnov nad Kněžnou, Zborovská 1360, 516 01 Rychnov nad Kněžnou, IČO: 751 51 545

**Přílohy:**

Situační plánky č. 1 - 8

Priloha č. 1



Zpracovatel:	David Fanta / tel.: 603 115 936 / e-mail: info@zppoc.cz	<p>ZPP OC s.r.o. Křižovatka 115 603 01 Písek IČO: 259 222 222 e-mail: info@zppoc.cz web: www.zppoc.cz</p>			
Zořp. projektant:	David Fanta / tel.: 603 115 936				
Kontrolóvateľ:	David Fanta				
Kraj:	Královéhradecký	Okres:	Rychnov n/K	Obec:	Kostelec n/O
<b>OPRAVA I/11 KOSTELEC NAD ORLICI</b> DOPRAVNÉ NÁZERNÝSKÁ OPRAVENÍ - DETAIL 2 - UZAVÍRKA SMĚR VAUBERK					

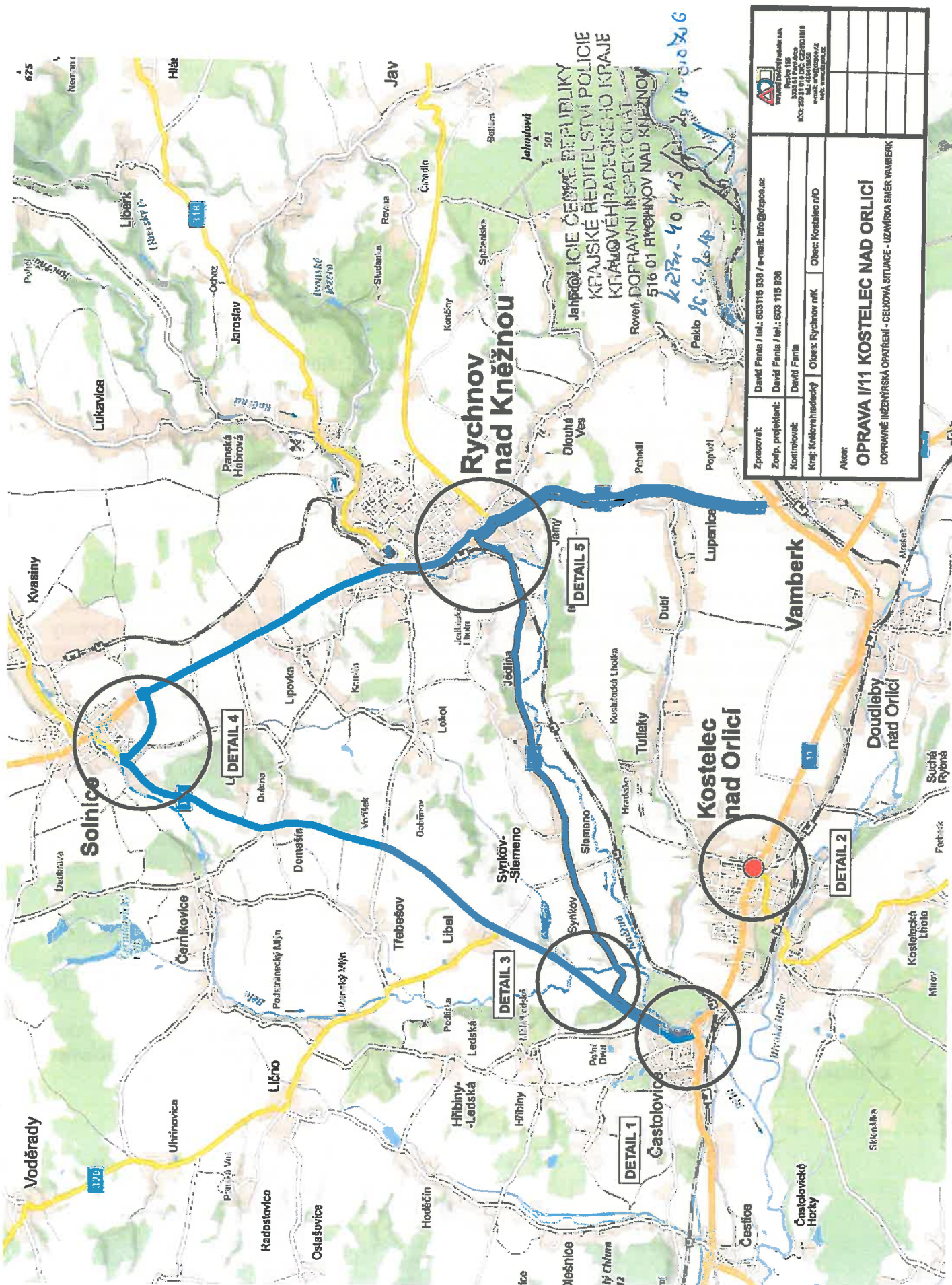
POLICIE ČESKÉ REPUBLIKY  
 KRAJSKÉ ŘEŠITELSTVÍ POLICIE  
 LOUČENSKÝ ÚJEZD  
 DOPRAVNÍ INSPEKTOVATĚV  
 516 01 RYCHNOV NAD KNEŽNOU KR23. 40413 / čj. 2018-00706

26. 9. 2018

26. 9. 2018



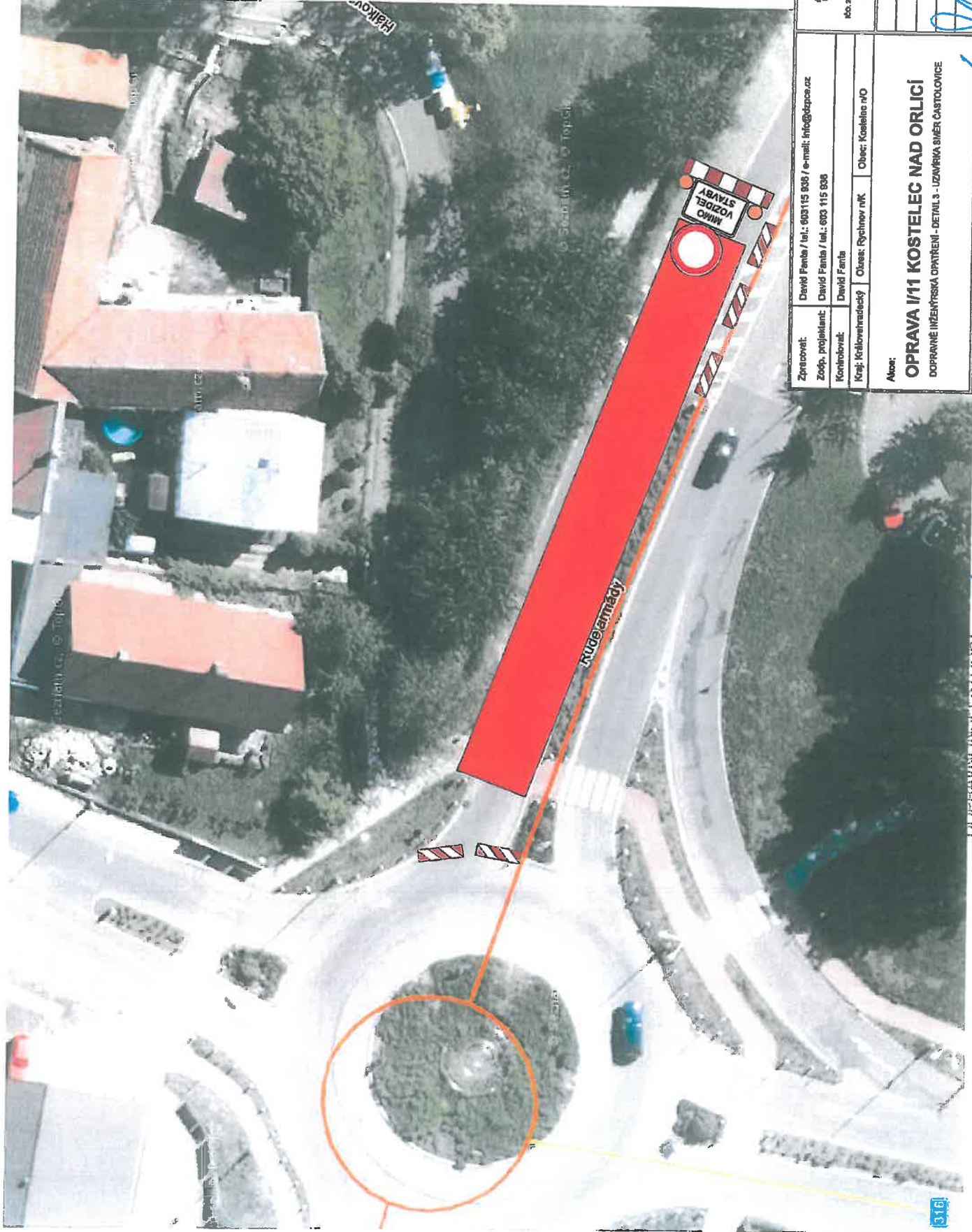
Priloha č. 2



Zpracoval:	David Faniš / tel.: 603 115 938 / e-mail: info@dpoca.cz
Zořp. projektant:	David Faniš / tel.: 603 115 938
Kontroloval:	David Faniš
Kraj:	Krajevěhradecký   Obec: Rychnov nK   Obec: Kostelec nO
Autor:	<b>OPRAVA I/11 KOSTELEC NAD ORLICÍ</b> DOPRAVNĚ INŽENÝRSKÁ OPATŘENÍ - CELKOVÁ SITUACE - UZAMĚŘENÁ SMĚR VAMBERK



Priloha č. 3



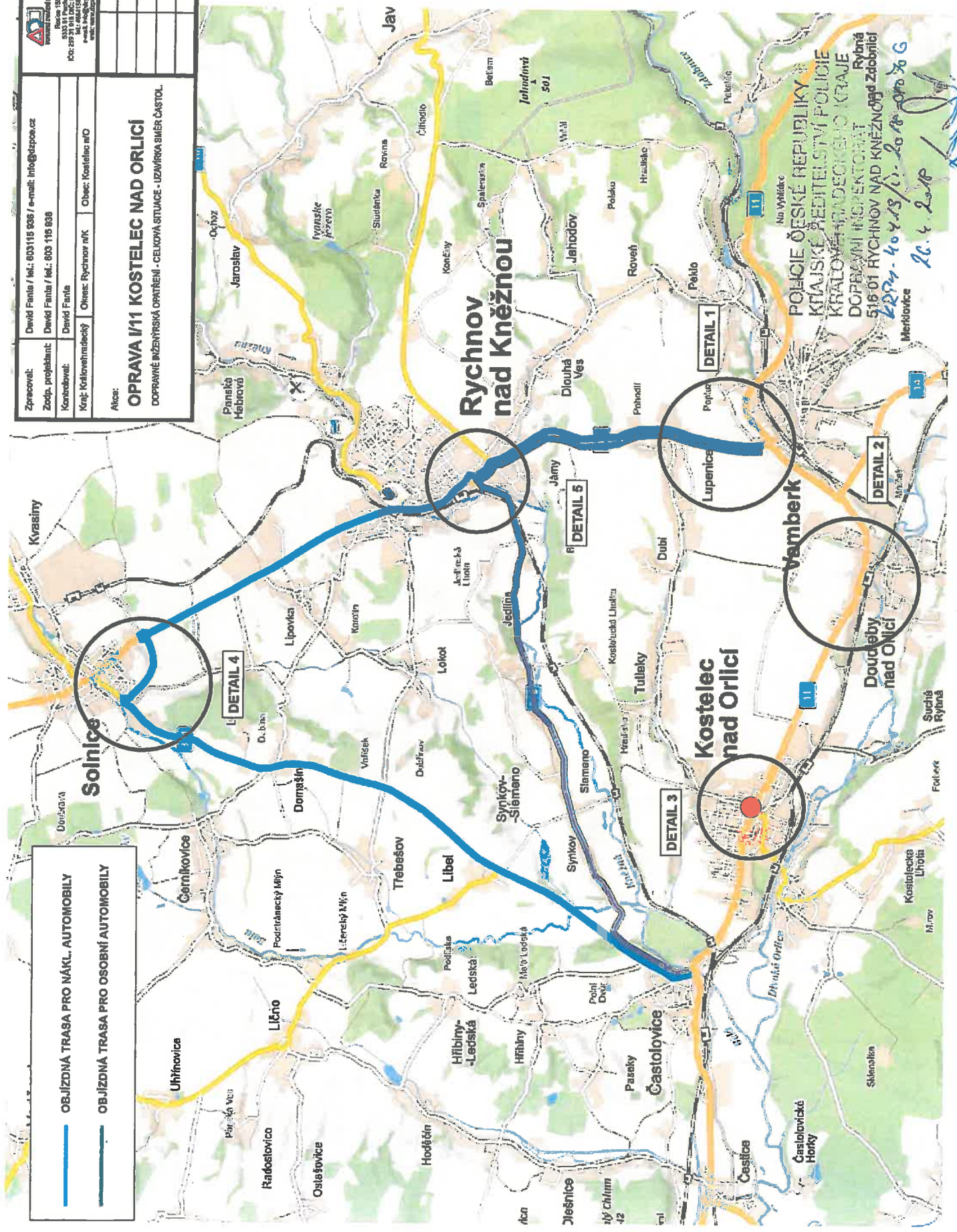
Zpracovatel:	David Fanta / tel.: 603115 838 / e-mail: info@dopca.cz	<p>         DOPRAVNÍ INŽENÝRSKÁ PRÁČE s.r.o.          IČO: 251 740 624          IČO: 251 740 624          IČO: 251 740 624          IČO: 251 740 624       </p>
Zodp. projektant:	David Fanta / tel.: 603 115 838	
Kontroloval:	David Fanta	
Kraj:	Království české   Obec: Rychnov n/O	Obec: Kostelec n/O
<b>AKCE:</b> <b>OPRAVA I/11 KOSTELEC NAD ORLICI</b> DOPRAVNÍ INŽENÝRSKÁ OPATŘENÍ - DETAIL 3 - UZAVÍRKA SMĚR CASTOLovice		

DOPRAVNÍ INŽENÝRSKÁ PRÁČE s.r.o.  
 516 01 RYCHNOV NAD KNĚŽNOU k227n-40413 / i.j.-2014-010206 26.4.2014



Priloha č. 4

Zpracoval:	David Fanta / tel.: 803 115 938 / e-mail: info@gazpoo.cz
Zodp. projektant:	David Fanta / tel.: 803 115 938
Kontroloval:	David Fanta
Kraj:	Královéhradecký
Okres:	Rychnov n/K
Obec:	Kostelec n/O
<p><b>Alce:</b></p> <p><b>OPRAVA I/11 KOSTELEC NAD ORLICI</b>          DOPRAVNÉ NĚZVÝSKÁ OPRAVENÍ - CELKOVÁ SITUACE - UZAVŘENÁ SMĚR ČÁSTI.</p>	



**OBJÍZDNÁ TRASA PRO NÁKL. AUTOMOBILY**

**OBJÍZDNÁ TRASA PRO OSOBNÍ AUTOMOBILY**

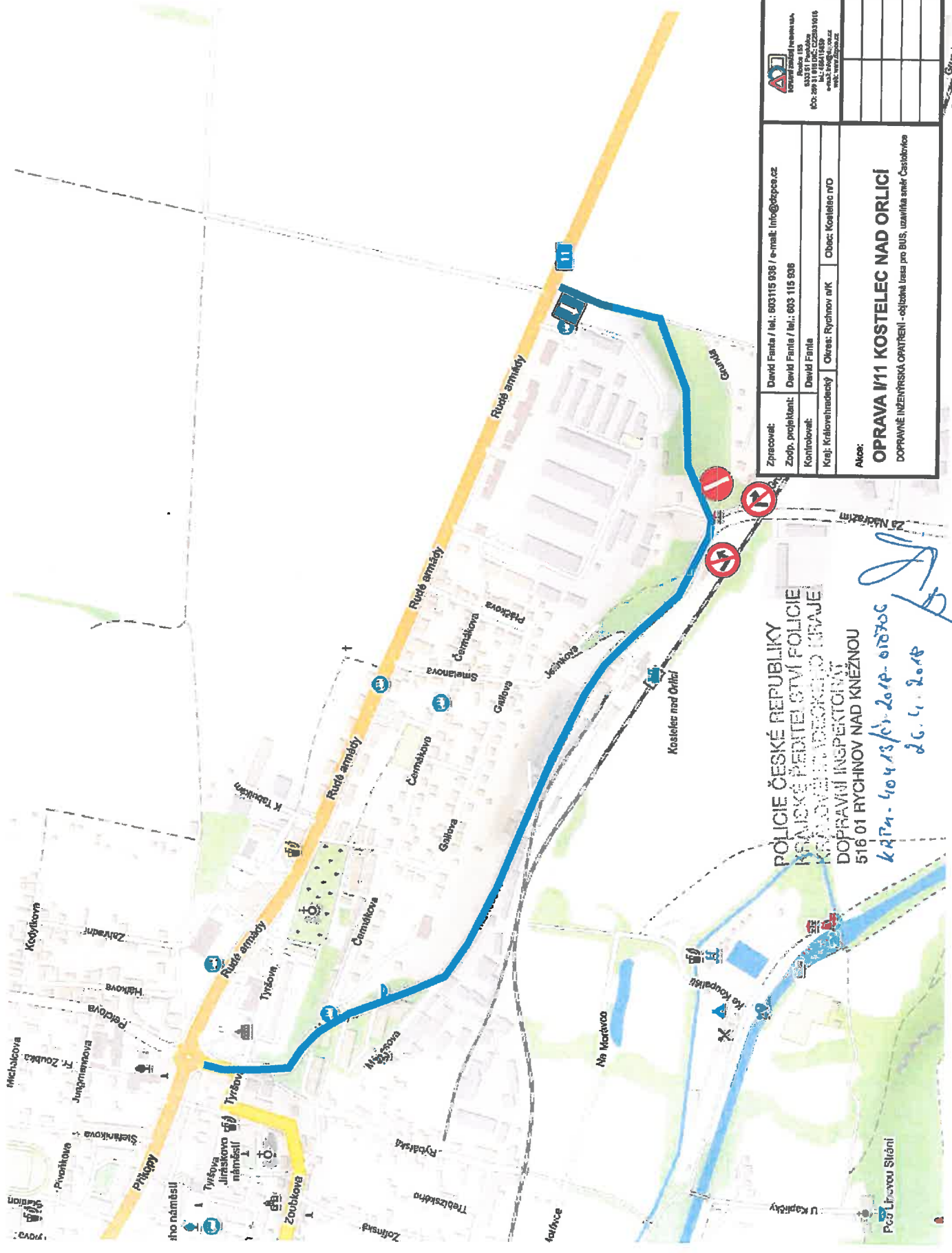
POLICE ČESKÉ REPUBLIKY  
 KRAJSKÉ ŘEDITELSTVÍ POLICIE  
 KRÁLOVÉHRADECKÝHO KRAJE  
 DOPRAVNÍ INSPEKTORÁT  
 516-01 RYCHNOV NAD KNĚŽNOU  
 Rybná  
 Rychnov nad Kněžnou  
 20. 4. 2018


*Handwritten signature and date: 20. 4. 2018*





Priloha č. 6



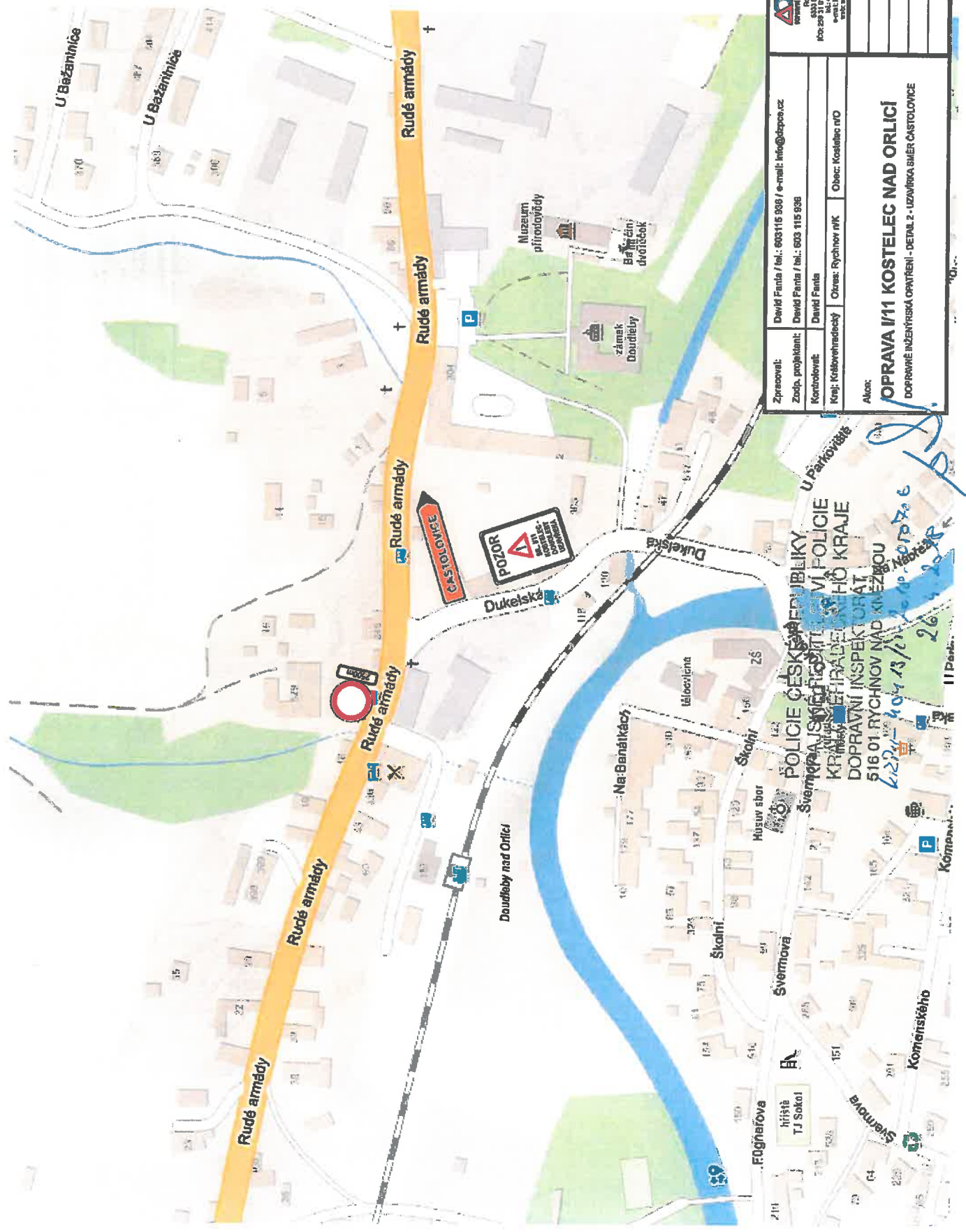
 Asociace dopravní inženýrů 632 01 Písek IČO: 290 81 010 DIČ: CZ29081016 e-mail: info@adi.cz web: www.adi.cz			
Zpracoval:	David Fanta / tel.: 603115 938 / e-mail: info@adpa.cz		
Zořp. projektant:	David Fanta / tel.: 603 115 936		
Kontroloval:	David Fanta		
Kraj:	Královéhradecký	Okres:	Rychnov n/O
Obec:	Kostelec n/O		
<b>OPRAVA I/11 KOSTELEC NAD ORLÍČÍ</b> DOPRAVNĚ INŽENÝRSKÁ OPATŘENÍ - odjíždá trasa pro BUS, uzavřítá snář Častolovce			


POLICIE ČESKÉ REPUBLIKY  
 NÁRAJSKÉ PĚDĚLSTVÍ FOLICIE  
 KRAJOVÝ ÚŘED PRO ÚRAJE  
 DOPRAVNÍ INSPEKTORÁT  
 516 01 RYCHNOV NAD KNEŽNOU

k.ř.č. 40413/č. 2018-01800  
 26. 4. 2018

PČÚ  
 U Kapříků  
 PČÚ Ústeckou Sídlní

Priloha č. 7

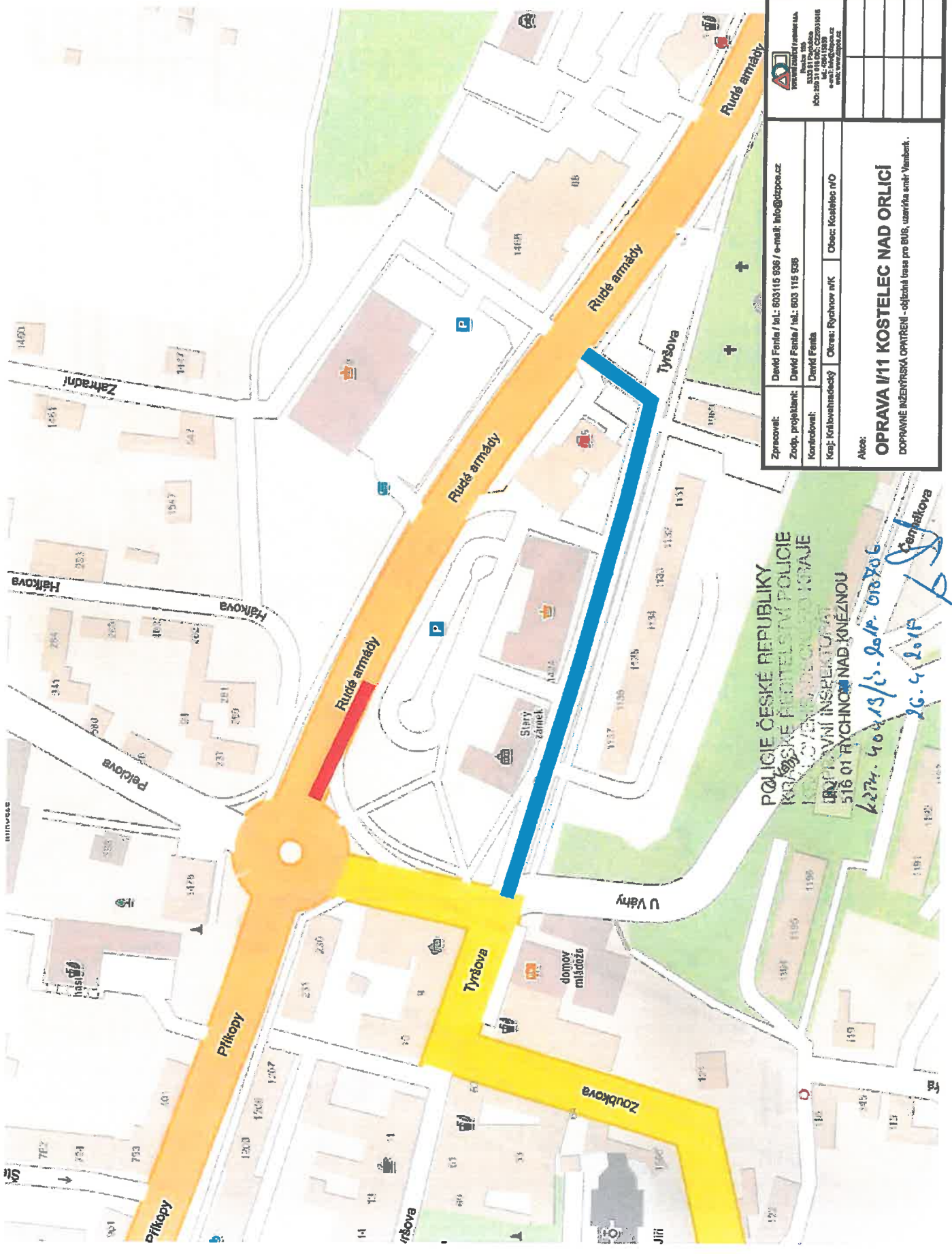



 AD ADR 603 115 938 info@adpoc.cz		Zpracoval: David Penta / tel.: 603115 938 / e-mail: info@adpoc.cz Zlep. projektant: David Penta / tel.: 603 115 938 Kartařovatel: David Penta Kraj: Království české / okres: Rychnov n/K / Obec: Kostelec n/O	
Alcoa:		<b>OPRAVA I/11 KOSTELEČ NAD ORLICI</b> DOPRAVNÍ INŽENÝRSKÁ OPRAVA - DETAIL 2 - UZAVÍRKA SMĚR CASTOLNOUCE	

POLICE ČESKÉ REPUBLIKY  
 KRAJSKÝ ŘÍŠTÍ ÚSTAV POLICIE  
 KRÁJČARSKÝ ÚŘAD VE STŘEDNÍM KRAJE  
 DOPRAVNÍ INSPEKTORÁT  
 516 01 RYCHNOV NAD KNEŽMOUBEM  
 26. 4. 2018



Priloha č. 2



Zpracoval:	David Fanta / tel.: 603115 836 / e-mail: info@kzprac.cz	 KZprac, s.r.o. 523 01 Pítkovská 400 146 146 tel.: 603 115 836 e-mail: info@kzprac.cz www.kzprac.cz			
Zosp. projektant:	David Fanta / tel.: 603 115 836				
Kontroloval:	David Fanta				
Kraj:	Královéhradecký	Okres:	Rychnov n/K	Obec:	Kostelec n/O
<b>OPRAVA I/11 KOSTELEC NAD ORLICÍ</b> DOPRAVNÍ NÁZEVNÍK OPRAVENÍ - odjíždění tesař pro BUS, uzavřít směr Vamberk.					

POLICIE ČESKÉ REPUBLIKY  
 KRÁLOVSKÉ PÍTKOVSKÉ POLICIE  
 ÚSTŘEDNÍ INSPEKTORÁT  
 516 01 RYCHNOV NAD KNEŽNOU  
 k.č.m. 404/15/13.2017.018206  
 26.4.2017