



Vaše značka:  
Číslo jednací: MUKO-4409/2018-nk  
Spisová značka: 931/2018  
Datum: 26.02.2018  
Vyřizuje: Nikola Kopecká  
Kontakt: 725 390 489 / nkopeccka@muko.cz  
Počet listů: 3  
Počet příloh/listů příloh: 3/3  
Sp. znak, sk. režim: 280.4, S/5

### VEŘEJNÁ VYHLÁŠKA

### OPATŘENÍ OBECNÉ POVAHY

### Stanovení přechodné úpravy provozu

Městský úřad Kostelec nad Orlicí, Odbor dopravy – obecní živnostenský úřad jako příslušný orgán státní správy ve věcech stanovení místní a přechodné úpravy provozu na pozemních komunikacích, na silnicích II. a III. tříd, místních komunikací a veřejně přístupných účelových komunikacích, dle ustanovení § 124 odst. 1 a odst. 6 zákona č. 361/2000 Sb., o provozu na pozemních komunikacích a o změnách některých zákonů (dále jen „zákon o silničním provozu“), v souladu s ustanovením § 171 zákona č. 500/2004 Sb., správní řád, ve znění pozdějších předpisů, na základě návrhu žadatele spol. MATEX HK s.r.o., Kladská 181/55, Slezské Předměstí, 500 03 Hradec Králové, IČO: 259 68 807 (dále jen „žadatel“), po předchozím písemném vyjádření Policie České republiky, Krajské ředitelství policie Královéhradeckého kraje, Územní odbor Rychnov nad Kněžnou - Dopravní inspektorát (dále jen „Policie ČR“) ze dne 12.02.2018 pod č. j. KRPH-14595/ČJ-2017-050706,

#### stanovuje

v souladu s ustanovením **§ 77 odst. 1 písm. c) a odst. 5 zákona o silničním provozu, přechodnou úpravu provozu** na silnici č. II/316, par. č. 1217/1 ulice Jirchářská v k.ú. Kostelec nad Orlicí z důvodu zajištění opravy chodníku v rámci akce „Oprava chodníků – Jirchářská ulice D,E,F v Kostelci nad Orlicí“ v termínu od 03.04.2018 do 31.07.2018, dle grafického znázornění v příloze, za podmínek:

**Dopravní značení:** přenosné dopravní značení a dopravní zařízení

**Velikost dopravního značení:** základní rozměrová řada

**Provedení dopravního značení:** retroreflexní

**Silnice:** č. II/316, par. č. 1217/1 ulice Jirchářská v k.ú. Kostelec nad Orlicí

**Úsek:** pravostranný chodník ve směru od železniční zastávky do centra města po křižovatku s ulicí Husova, rozdělený na tři části D,E,F (délka „D“ je 159,72m, délka „E“ je 154,47m a délka „F“ je 46,88m) v k.ú. Kostelec nad Orlicí, viz. příloha

**Platnost úpravy:** termín od 03.04.2018 do 31.07.2018

**Důvod:** zajištění opravy pravostranného chodníku v rámci akce „Oprava chodníků – Jirchářská ulice D,E,F v Kostelci nad Orlicí“

**Osoba odpovědná za řádné provedení přechodné úpravy:** Ing. Jan Dyntar, MATEX HK s.r.o., Kladská 181/55, Slezské Předměstí, 500 03 Hradec Králové, tel. 602 492 133

**Pro umístění dopravního značení se stanovují tyto podmínky:**

1. Při umísťování přechodného dopravního značení a dopravního zařízení bude postupováno dle schématu (**B/3, B/24**) ze dne 12.02.2018, schváleného Policií ČR, pod č. j. KRPH-14595/ČJ-2017-050706, viz. příloha.
2. Umístění dopravního značení a zařízení bude provedeno podle technických podmínek stanovených v publikaci TP č. 66 „*Zásady pro označování pracovních míst na pozemních komunikacích*“ schválených Ministerstvem dopravy čj. 21/2015-120-TN/1 ze dne 12. března 2015 s účinností od 1. dubna 2015 a ČSN 018020.
3. Dopravní značení a zařízení bude provedeno v souladu s vyhláškou č. 294/2015 Sb., a ČSN EN 12 899-1, ČSN EN 1463-1.
4. Přenosné značky se umísťují spodním okrajem ve výšce nejméně 0,6 m nad úroveň vozovky a pokud možno v jednotné výšce v rámci pracovního místa.
5. Vodorovná vzdálenost bližšího okraje stálé značky nebo její konstrukce od vnějšího okraje zpevněné části krajnice nebo od obrubníku je 0,50 – 2,00 m. Vodorovná vzdálenost bližšího okraje přenosné značky od jízdního nebo pomocného pruhu je 0,50 – 4,00 m.
6. Přechodné dopravní značky musí být umístěny na podpěrných sloupcích v provedení červenobílými reflexními pruhy.
7. Viditelnost přechodného dopravního značení musí být mimo obec ze vzdálenosti minimálně 100 m a v obci ze vzdálenosti minimálně 50 m.
8. Stávající dopravního značení, které by mohlo být v kolizi s přechodnou úpravou provozu je nutné zakrýt.
9. Dopravní značení a zařízení bude sloužit přechodně. Odborné umístění přechodného dopravního značení a zařízení a jeho instalaci zajistí žadatel. Dopravní značení a zařízení je nutno průběžně kontrolovat a zjištěné závady neprodleně odstranit na náklady žadatele.
10. Dopravní zařízení a přechodné dopravní značky musí být zajištěny tak, aby vlivem povětrnostních podmínek nedošlo ke změně jejich polohy.
11. Po ukončení platnosti tohoto stanovení, nebo pokud bude akce ukončena dříve než termín uvedený v tomto stanovení (případě dle termínu uvedeného v rozhodnutí příslušného silničního správního úřadu), je nutné stanovené dopravní značení a zařízení odstranit a stávající dopravní značení, které bylo v kolizi s přechodným značením, odkrýt.
12. Městský úřad Kostelec nad Orlicí, Odbor dopravy – obecní živnostenský úřad, si vyhrazuje právo toto stanovení změnit nebo doplnit, pokud si to bude vyžadovat veřejný zájem.

**Odůvodnění:**

Dne 19.02.2018 byla doručena Městskému úřadu v Kostelci nad Orlicí, Odboru dopravy – obecnímu živnostenskému úřadu, žádost právnické osoby MATEX HK s.r.o., Kladská

181/55, Slezské Předměstí, 500 03 Hradec Králové, IČO: 259 68 807 o stanovení přechodné úpravy provozu na pozemní komunikaci, spočívající v umístění dopravního značení a zařízení na silnici č. II/316, par. č. 1217/1 ulice Jirchářská v k.ú. Kostelec nad Orlicí. Součástí žádosti je grafické znázornění, viz. příloha.

Důvodem je zajištění opravy pravostranného chodníku v ulici Jirchářská ve směru od železniční zastávky do centra města po křižovatku s ulicí Husova, rozdělený na tři části D,E,F (délka „D“ je 159,72m, délka „E“ je 154,47m a délka „F“ je 46,88m) v k. ú. Kostelec nad Orlicí a to v termínu od 03.04.2018 do 31.07.2018.

Při posuzování žádosti vycházel Městský úřad Kostelec nad Orlicí, Odbor dopravy – obecní živnostenský úřad ze situace v místě, z podkladů žádosti, z podmínek stanovených v § 78 zákona o silničním provozu, z vyjádření Policie ČR ze dne 12.02.2018 pod č. j. KRPH-14595/ČJ-2017-050706 včetně schémat (B/3, B/24), která tvoří přílohu stanovení dopravního značení, ze souhlasném stanovisku Správy silnic Královéhradeckého kraje, příspěvkové organizace, Kutnohorská 59, 500 04 Hradec Králové, IČO: 709 47 996, ze dne 16.02.2018 a dále z vyjádření správce majetku města Kostelec nad Orlicí ze dne 20.02.2018 pod č.j. SMM 452/2018-4398/2018-ep.

Umístění výše uvedených dopravních značek a dopravního zařízení, dle tohoto stanovení přechodné úpravy provozu na předmětné pozemní komunikaci, je nezbytné pro zajištění bezpečnosti a plynulosti provozu na pozemních komunikacích.

Správní orgán podnět posoudil dle platné právní úpravy, dle zákona č. 361/2000 Sb., o provozu na pozemních komunikacích a o změnách některých zákonů, v platném znění a dle vyhlášky č. 294/2015 Sb., v souladu s ust. § 77 odst. 5 zákona stanovil přechodnou úpravu provozu ve shora uvedeném znění.

**V souvislosti s výrokem tohoto opatření obecné povahy je třeba upozornit, že toto stanovení přechodné úpravy provozu není možné použít samostatně, ale pouze společně s vydaným rozhodnutím o povolení částečné uzavírky, které v předmětné věci vydal zdejší správní úřad. Dopravní značení, přenosné dopravní zařízení, světelné signály musí být osazeny v souladu s příslušným rozhodnutím o povolení částečné uzavírky.**

### **Poučení:**

Toto opatření obecné povahy se oznamuje veřejnou vyhláškou a nabývá účinnosti pátým dnem po dni vyvěšení veřejné vyhlášky, v souladu s ustanovením § 77 odst. 5 zákona o silničním provozu. Proti opatření obecné povahy nelze v souladu s ustanovením § 173 odst. 2 správního řádu podat opravný prostředek. Soulad opatření obecné povahy s právními předpisy lze posoudit v přezkumném řízení. Usnesení o zahájení přezkumného řízení lze vydat do 3 let od účinnosti opatření

„otisk úředního razítka“

Nikola Kopecká  
referentka Odboru dopravy –  
obecního živnostenského úřadu

**Toto opatření obecné povahy musí být vyvěšeno nejméně po dobu 15 dnů na úřední desce Městského úřadu Kostelec nad Orlicí. Opatření obecné povahy nabývá účinnosti pátým dnem po vyvěšení. Vývěsní lhůta začíná den následující po dni vyvěšení. Sejmутí veřejné vyhlášky je možné následující pracovní den po posledním dni lhůty pro vyvěšení. Tento dokument musí být zveřejněn též způsobem umožňující dálkový přístup.**

Datum vyvěšení: .....

Datum sejmутí: .....

Razítko a podpis oprávněné osoby, potvrzující vyvěšení a sejmутí dokumentu:  
.....

Razítko:

### **Účastníci řízení:**

1. MATEX HK s.r.o., Kladská 181/55, Slezské Předměstí, 500 03 Hradec Králové, IČO: 259 68 807
2. Správy silnic Královéhradeckého kraje, příspěvkové organizace, Kutnohorská 59, 500 04 Hradec Králové, IČO: 709 47 996
3. Město Kostelec nad Orlicí, Palackého náměstí 38, 517 41 Kostelec nad Orlicí, IČO: 002 74 968 – správce majetku města

### **Ostatní – veřejná vyhláška**

Městský úřad Kostelec nad Orlicí – úřední deska

### **Dotčené orgány:**

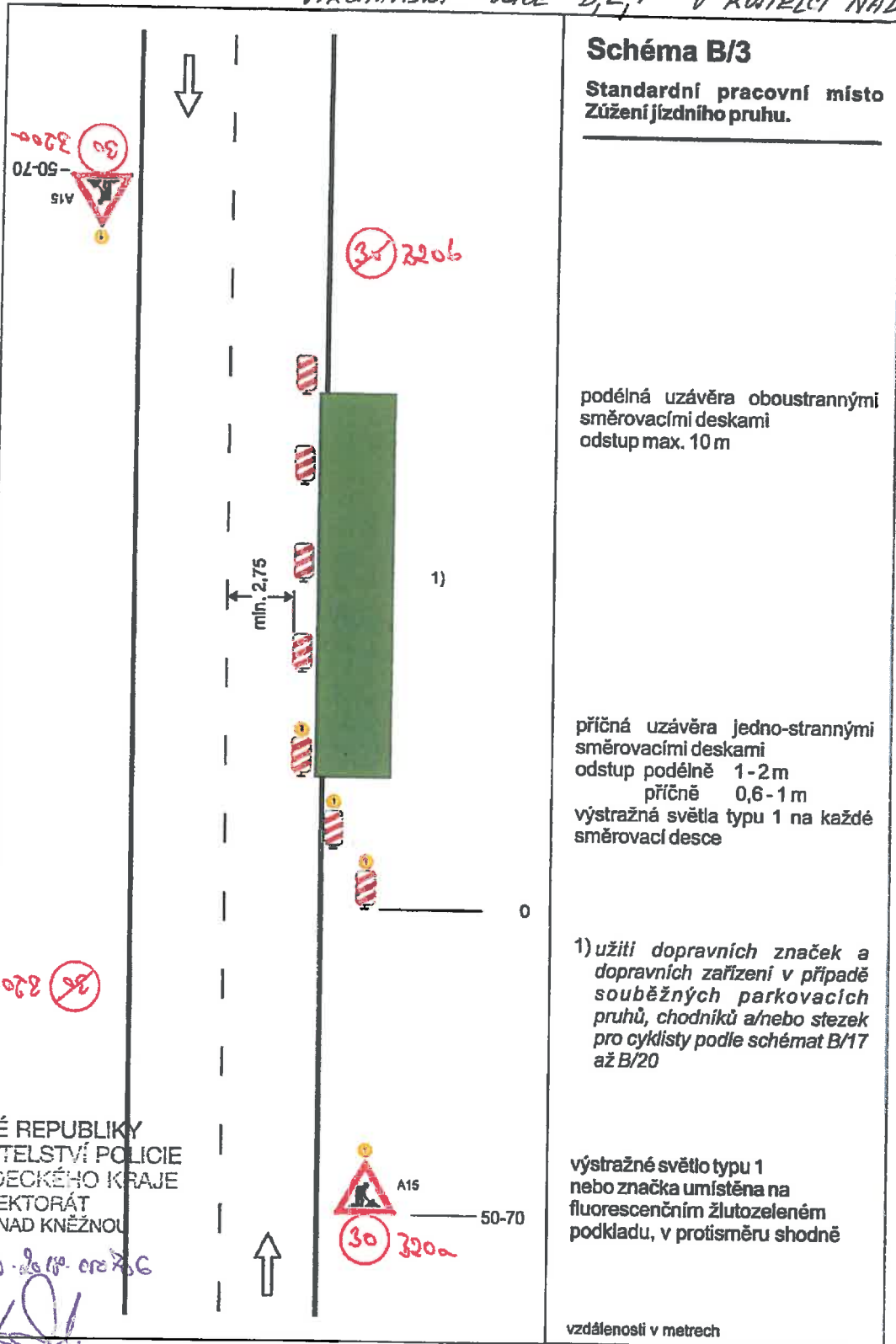
1. Krajské ředitelství policie Královéhradeckého kraje, Územní odbor Rychnov nad Kněžnou, Dopravní inspektorát Rychnov nad Kněžnou, Zborovská 1360, 516 01 Rychnov nad Kněžnou, IČO: 751 51 545

### **Přílohy:**

Situační plánek

Schéma (B/3,B/24)

# OPRAVA CHODNÍKŮ - JIRCHAŇSKÁ ULICE D,E,F V KOTELCI NAD ORLICÍ



POLICIE ČESKÉ REPUBLIKY  
KRAJSKÉ ŘEDITELSTVÍ POLICIE  
KRÁLOVÉHRADECKÉHO KRAJE  
DOPRAVNÍ INSPEKTORÁT  
516 01 RYCHNOV NAD KNĚŽNOU

KAPM-14595  
12.2.2018

Jana  
Michková

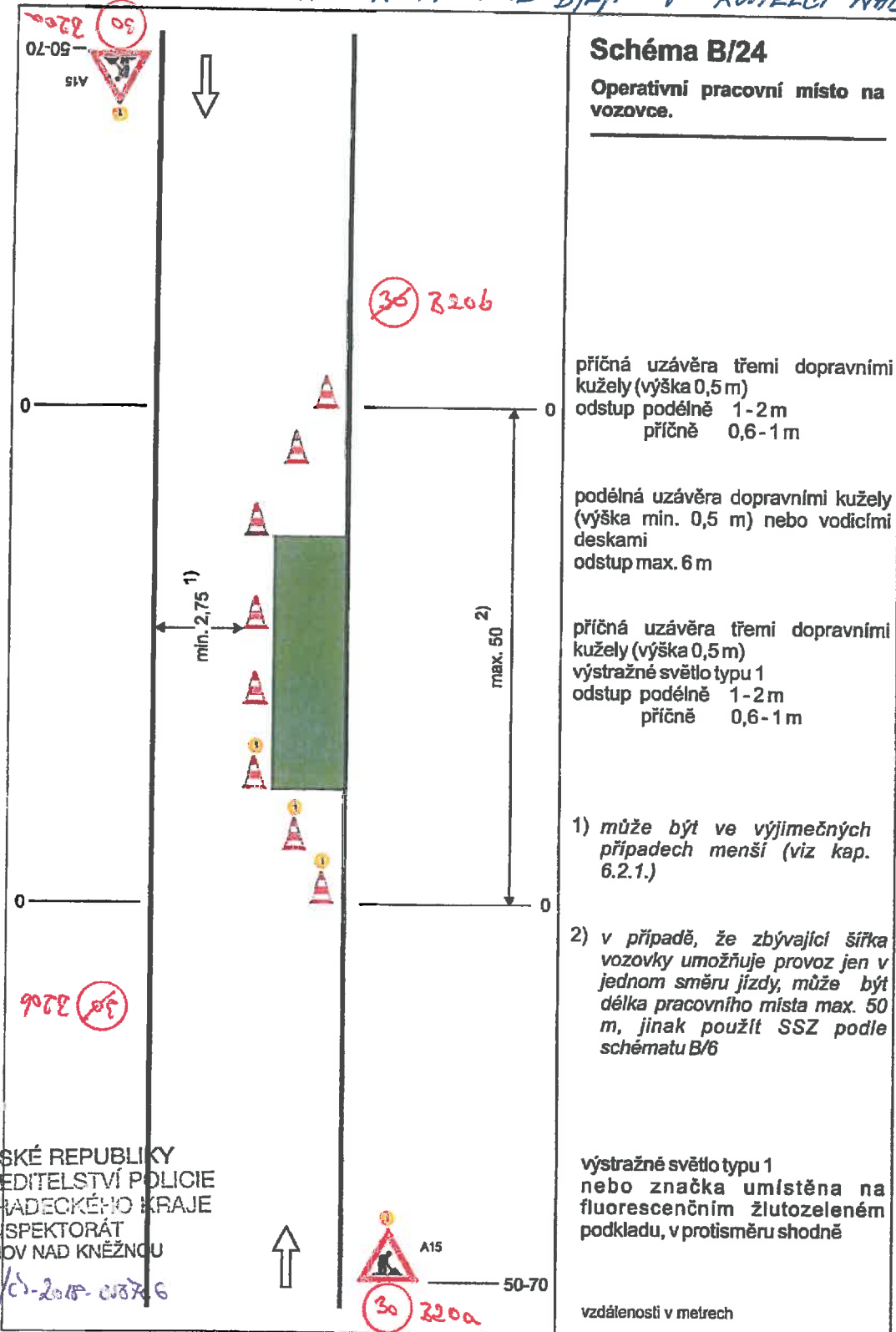
Digitálně  
podepsal Jana  
Michková  
Datum: 2018.02.09  
14:45:18 +01'00'

**MATEX HK**  
s.r.o.  
Kladská 181  
500 03 Hradec Králové  
IČ: 25968807 DIČ: CZ25968807

9.2.2018

TP 66 / 2015

OPRAVA CHODNÍKŮ - ŽIRCHÁŘSKÁ ULICE DĚJF V KOTELCI NAD ORLICÍ



POLICIE ČESKÉ REPUBLIKY  
KRAJSKÉ ŘEDITELSTVÍ POLICIE  
KRÁLOVÉHRADSKÉHO KRAJE  
DOPRAVNÍ INSPEKTORÁT  
516 01 RYCHNOV NAD KNĚŽNOU

KRM-14595/ČI-2018-05376

12.2.2018

Jana  
Michková

88

Digitálně  
podepsal Jana  
Michková  
Datum: 2018.02.09  
14:44:58 +01'00'

**MATEX**  
Kladská 181  
500 03 Hradec Králové  
IČ: 25968807 DIČ: CZ25968807

9.2.2018

TP 66 / 2015

*OPRAVA CHODNÍKŮ - JIRCHAŘSKÁ ULICE DĚF V KOSTELCI NAD ORLÍ*



**MAR.CZ**

*- OPRAVA CHODNÍKŮ SE BUDE REALIZOVAT NA TŘI ČÁSTI*

*- TERMÍN PRÁCE 3.4.2018 - 31.7.2018*

POLICIE ČESKÉ REPUBLIKY  
 KRAJSKÉ ŘEDITELSTVÍ POLICIE  
 KRALOVÉHRADECKÉHO KRAJE  
 DOPRAVNÍ INSPEKTORÁT  
 516 01 RYCHNOV NAD KNEŽNICÍ

*KRTM-14534/01-2018-0030*

*12.2.2018*

**Jirchářská, Kostelec nad Orlicí**

Jirchářská  
Kostelec nad Orlicí  
okres Rychnov nad Kněžnou, Královéhradecký kraj, Česko

*9.2.2018*

**MATEX HK**  
s.r.o.

Kladská 181  
500 03 Hradec Králové  
IČ: 25958807 DIČ: CZ25968807

*Mechl*

Informace o parcelě v Katastru nemovitostí

*- DZ PLE SCHEMA B3, B24*



Digitálně podepsal Jana Michková

Datum: 2018.02.09 14:44:06