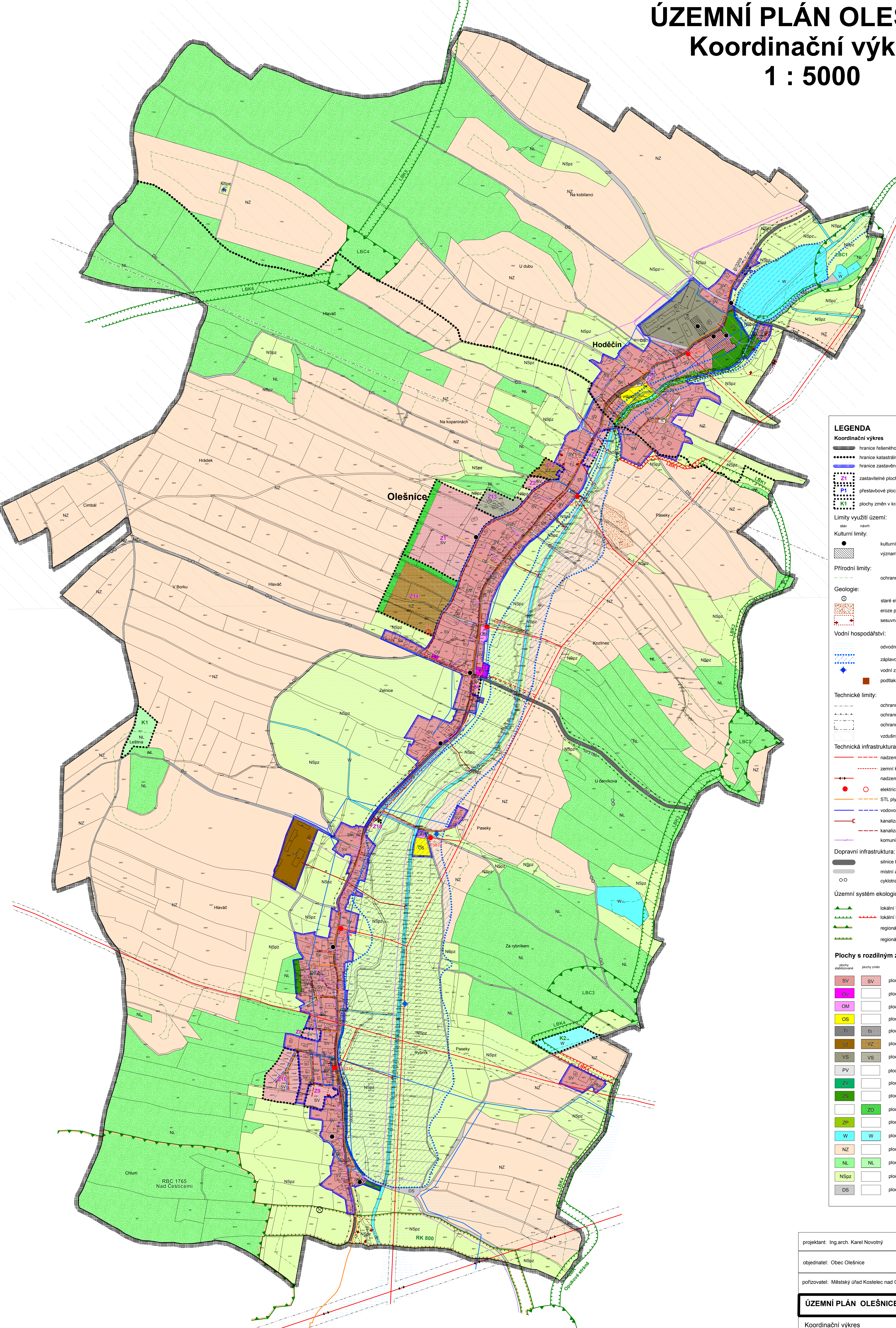


# ÚZEMNÍ PLÁN OLEŠNICE

## Koordinální výkres

### 1 : 5000



**LEGENDA**

**Koordinální výkres**

- hranice řešeného území = hranice obce
- hranice katastrálních území
- hranice zastavěného území k 31.8. 2013
- Z1 zastavitelné plochy
- P1 přestavbové plochy
- K1 plochy změn v krajině

**Limity využití území:**

starý náhřb

**Kulturní limity:**

- kulturní a nemovité památky
- významné stavby

**Přírodní limity:**

- ochranné pásmo lesa

**Geologie:**

- staré ekologické zátěže - skládky
- eroze půdy
- sesuvná území

**Vodní hospodářství:**

- odvodněné území - meliorace
- záplavové území při průtoku Q100 - nevyhlášené
- vodní zdroj
- podtlaková stanice spáskových vod

**Technické limity:**

- ochranné pásmo technické infrastruktury
- ochranné pásmo dopravní infrastruktury
- ochranné pásmo nadzemního komunikačního vedení
- vzdušný prostor pro letání v malých a přízemních výškách

**Technická infrastruktura:**

- nadzemní vedení VN el.energie 35 kV
- zemní kabelové vedení VN 35 kV
- nadzemní vedení VVN el.energie 110 kV
- elektrická stanice s transformací VN/NN
- STL plynovod
- vodovodní řad
- kanalizace dešťová
- kanalizace spásková oddělná
- komunikační vedení O2

**Dopravní infrastruktura:**

- silnice III třídy
- místní a účelové komunikace
- cyklotrasy

**Územní systém ekologické stability:**

- lokální biocentrum
- lokální biokoridor
- regionální biocentrum
- regionální biokoridor

**Plochy s rozdílným způsobem využití**

světlo	světlo	světlo
SV	SV	plochy smíšené obytné - venkovské
OV		plochy občanského vybavení - veřejná infrastruktura
OM		plochy občanského vybavení - komerční zařízení malá a střední
OS		plochy občanského vybavení - tělocvičnárna a sportovní zařízení
TI	TI	plochy technické infrastruktury - inženýrské sítě
VZ	VZ	plochy výroby a skladování - zemědělská výroba
VS	VS	plochy smíšené výrobní
PV		plochy veřejných prostranství
ZV		plochy veřejných prostranství - veřejná zeleň
ZS		plochy zeleně soukromé a vytvářené
ZP		plochy zeleně ochranné a izolační
ZP		plochy zeleně přírodního charakteru
W	W	plochy vodní a vodohospodářské
NZ		plochy zemědělské
NL	NL	plochy lesní
NSpZ		plochy smíšené nezastavěného území - přírodní, zemědělské
DS		plochy dopravní infrastruktury - silniční