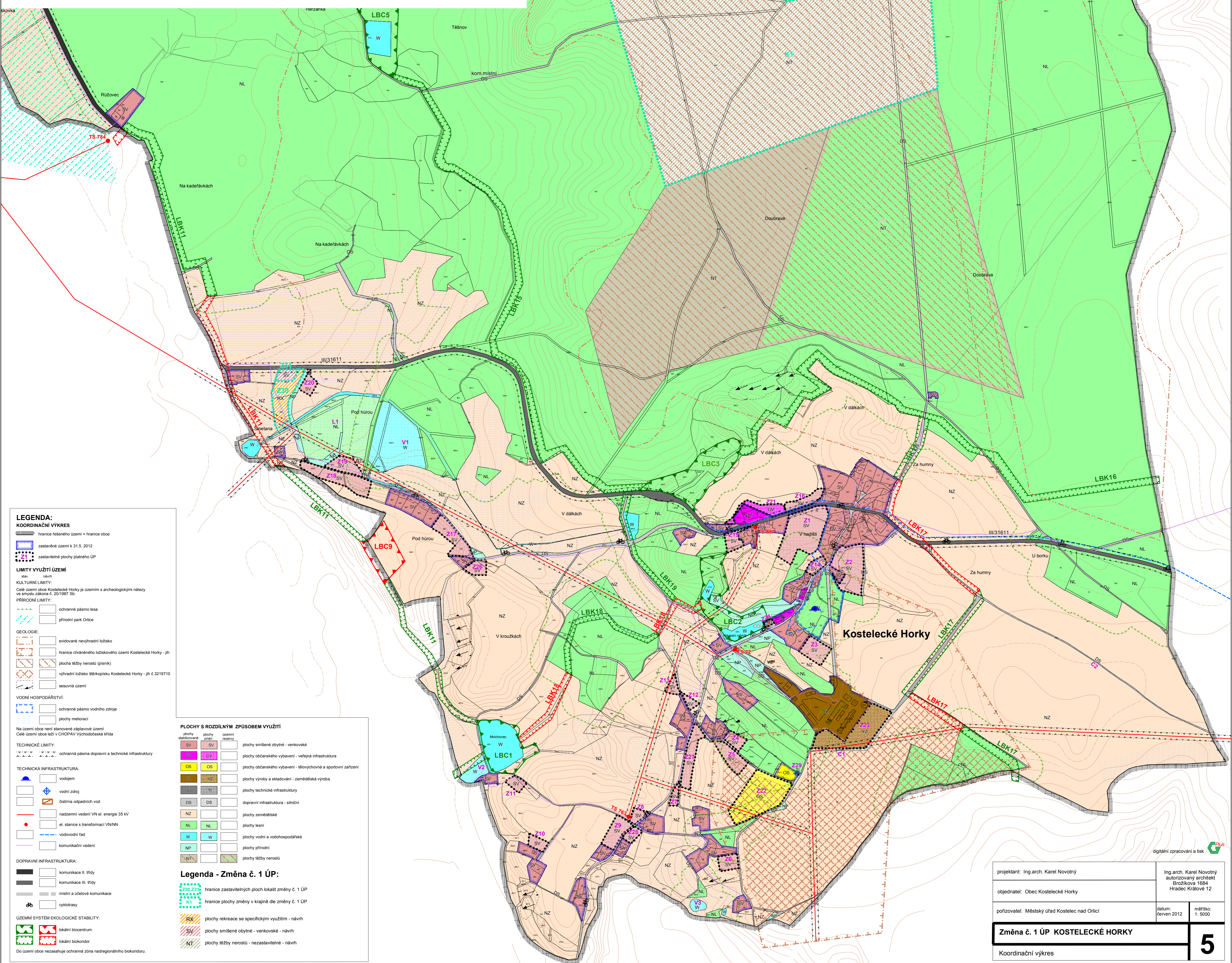


ZMĚNA Č. 1 ÚP KOSTELECKÉ HORKY

Odůvodnění územního plánu

Koordinační výkres

1 : 5000



- LEGENDA:**
- KOORDINAČNÍ VÝKRES**
- hranice řešeného území = hranice obce
 - zastavené území k 31.5. 2012
 - zastavitelné plochy platného ÚP
- LIMITY VYUŽITÍ ÚZEMÍ**
- KULTURNÍ LIMITY:
- Celé území obce Kostecké Horky je územím s archeologickými nálezky ve smyslu zákona č. 20/1987 Sb.
- PŘÍRODNÍ LIMITY:**
- ochranné pásmo lesa
 - přírodní park Orlice
- GEOLOGIE:**
- evidované nevyhradené ložisko
 - hranice chráněného ložiskového území Kostecké Horky - jh
 - plocha těžby nerostů (pískin)
 - vyhradené ložisko šléřkopislu Kostecké Horky - jh č. 3219710
 - sesuvná území
- VODNÍ HOSPODÁŘSTVÍ:**
- ochranné pásmo vodního zdroje
 - plochy meliorací
- Na území obce není stanovené záplavové území
Celé území obce leží v CHOPAV Východočeská klída
- TECHNICKÉ LIMITY:**
- ochranné pásmo dopravní a technické infrastruktury
- TECHNICKÁ INFRASTRUKTURA:**
- vodojem
 - vodní zdroj
 - čistiřna odpadních vod
 - nadzemní vedení VN el. energie 35 kV
 - el. stanice s transformací VN/NN
 - vodovodní řád
 - komunikační vedení
- DOPRAVNÍ INFRASTRUKTURA:**
- komunikace II. třídy
 - komunikace III. třídy
 - místní a účelové komunikace
 - cyklotrasy
- ÚZEMNÍ SYSTÉM EKOLOGICKÉ STABILITY:**
- lokální biocentrum
 - lokální biokoridor
- Do území obce nezasahují ochranná zóna nadregionálního biokoridoru.

- PLOCHY S ROZDÍLNÝM ZPŮSOBEM VYUŽITÍ**
- | plachy zastavované | plachy změn | územní rezervy | |
|--------------------|-------------|----------------|--|
| SV | SV | | plochy smíšené obytné - venkovské |
| OV | OV | | plochy občanského vybavení - veřejná infrastruktura |
| OS | OS | | plochy občanského vybavení - tělocvična a sportovní zařízení |
| VR | VR | | plochy výroby a skladování - zemědělská výroba |
| TR | TR | | plochy technické infrastruktury |
| DS | DS | | dopravní infrastruktura - silniční |
| NZ | | | plochy zemědělské |
| NL | NL | | plochy lesní |
| W | W | | plochy vodní a vodohospodářské |
| NP | | | plochy přírodní |
| NT | | | plochy těžby nerostů |
- Legenda - Změna č. 1 ÚP:**
- Z30, Z31 hranice zastavitelných ploch lokality změny č. 1 ÚP
 - K1, K2 hranice plochy změny v krajinně změny č. 1 ÚP
 - RX plochy rekreace se specifickým využitím - návrh
 - SV plochy smíšené obytné - venkovské - návrh
 - NT plochy těžby nerostů - nezastavitelné - návrh

projektant: Ing. arch. Karel Novotný	Ing. arch. Karel Novotný autORIZOVANÝ ARCHITEKT Brožíkova 1684 Hradec Králové 12
objednatel: Obec Kostecké Horky	
pořizovatel: Městský úřad Kostelec nad Orlicí	datum: červen 2012
Změna č. 1 ÚP KOSTELECKÉ HORKY	mřítko: 1:5000
Koordinační výkres	5

digitální zpracování a tisk