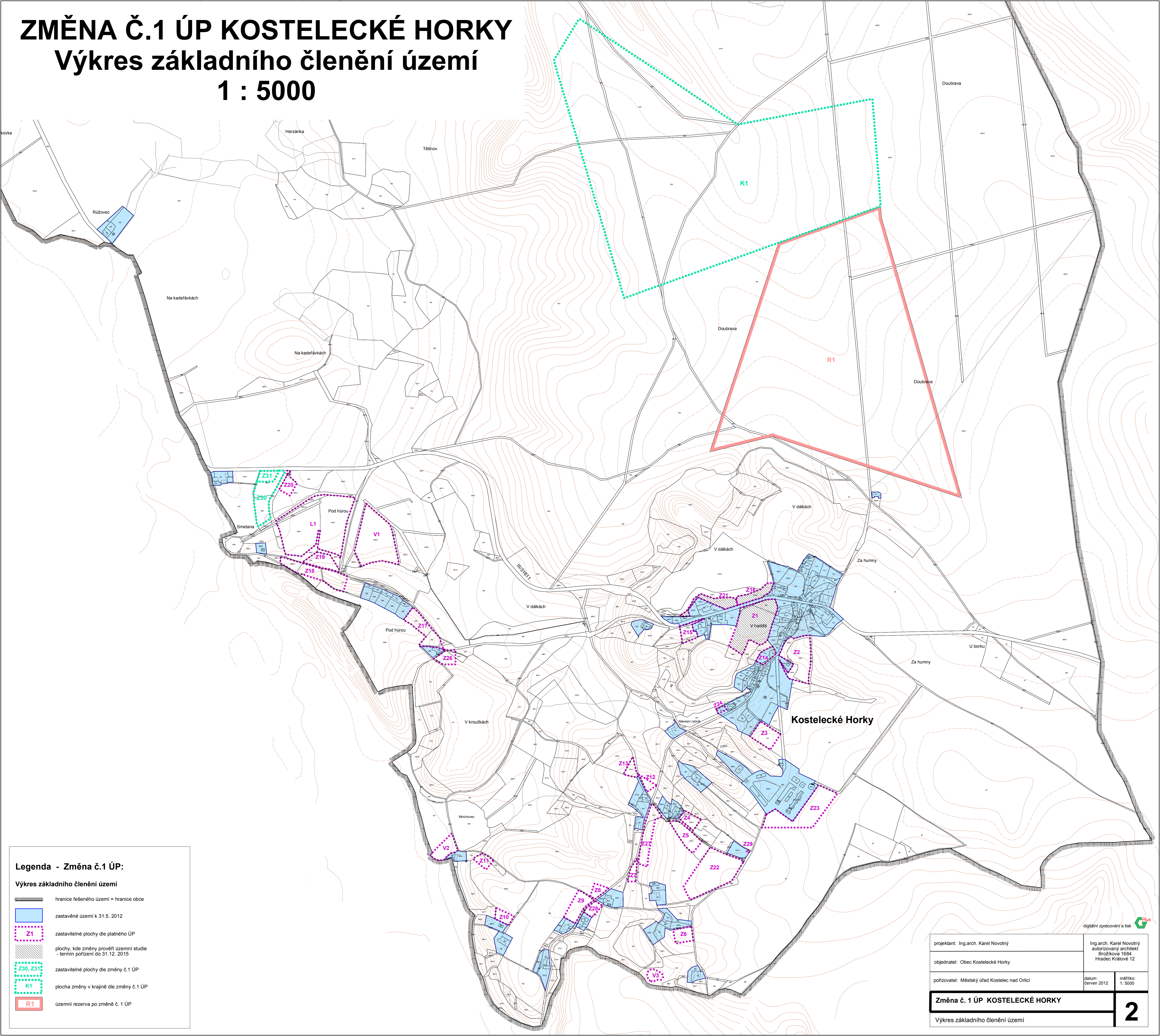


ZMĚNA Č.1 ÚP KOSTELECKÉ HORKY


Výkres základního členění území

1 : 5000



Legenda - Změna č.1 ÚP:

Výkres základního členění území

-  hranice řešeného území = hranice obce
-  zastavěné území k 31.5. 2012
-  zastavitelné plochy dle platného ÚP
-  plochy, kde změny prověřil územní studie - termín pořízení do 31.12. 2015
-  zastavitelné plochy dle změny č.1 ÚP
-  plocha změny v krajně dle změny č.1 ÚP
-  územní rezerva po změně č. 1 ÚP

| | | | |
|---|--|---|----------|
| projektant: Ing. arch. Karel Novotný | | Ing. arch. Karel Novotný autorizovaný architekt Brožíkova 1684 Hradec Králové 12 | |
| objednatel: Obec Kostelecké Horky | | datum: červen 2012 | |
| pořizovatel: Městský úřad Kostelec nad Orlicí | | měřítko: 1:5000 | |
| Změna č. 1 ÚP KOSTELECKÉ HORKY | | | 2 |
| Výkres základního členění území | | | |

digitální zpracování a tisk 