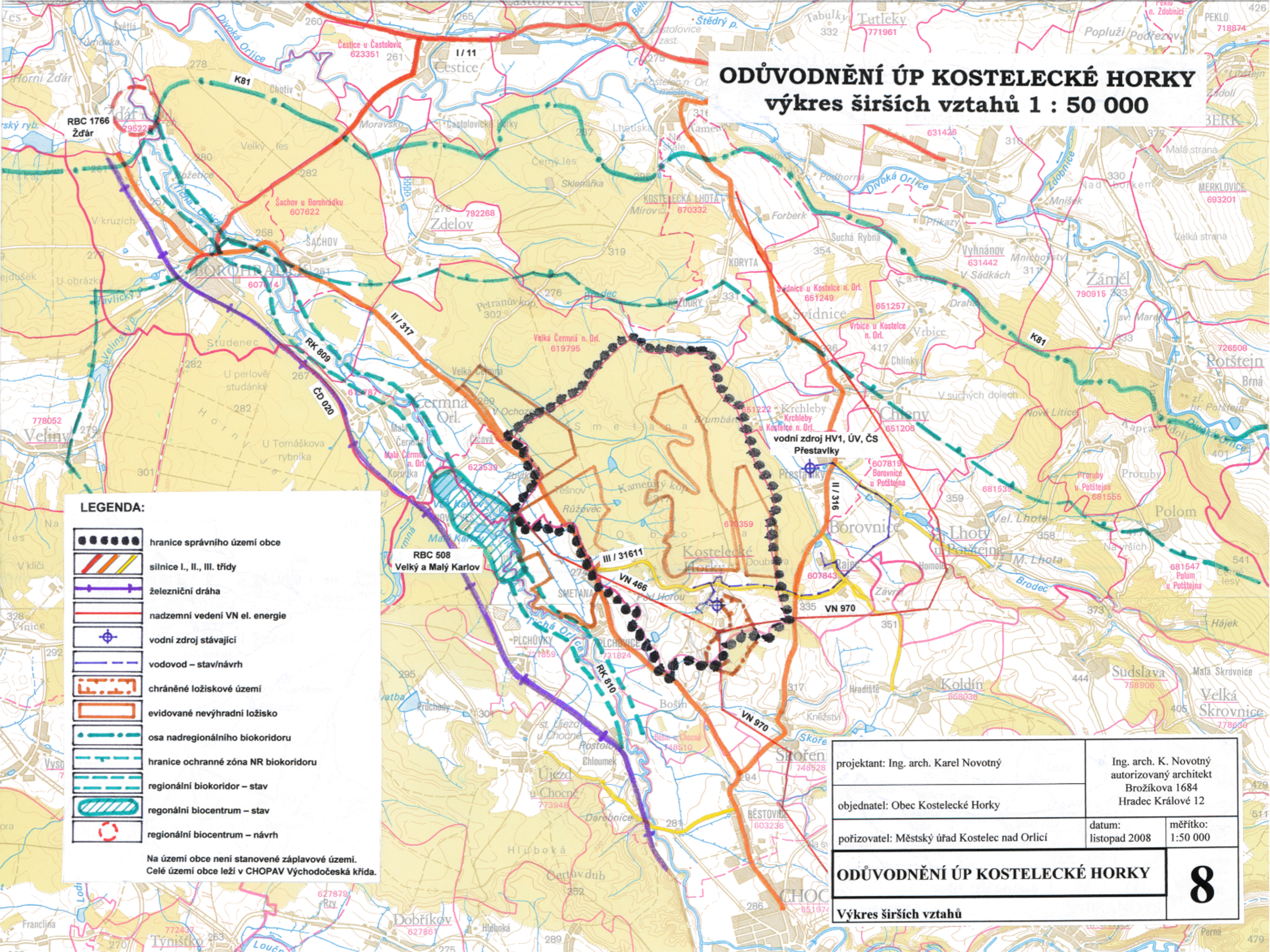


# ODŮVODNĚNÍ ÚP KOSTELECKÉ HORKY

## výkres širších vztahů 1 : 50 000



### LEGENDA:

-  hranice správního území obce
-  silnice I., II., III. třídy
-  železniční dráha
-  nadzemní vedení VN el. energie
-  vodní zdroj stávající
-  vodovod – stav/návrh
-  chráněné ložiskové území
-  evidované nevýhradní ložisko
-  osa nadregionálního biokoridoru
-  hranice ochranné zóna NR biokoridoru
-  regionální biokoridor – stav
-  regionální biocentrum – stav
-  regionální biocentrum – návrh

Na území obce není stanovené záplavové území.  
Celé území obce leží v CHOPAV Východočeská křída.

projektant: Ing. arch. Karel Novotný		Ing. arch. K. Novotný autorizovaný architekt Brožíkova 1684 Hradec Králové 12	
objednatel: Obec Kostecké Horky			
pořizovatel: Městský úřad Kostelec nad Orlicí	datum: listopad 2008	měřítko: 1:50 000	
<b>ODŮVODNĚNÍ ÚP KOSTELECKÉ HORKY</b>			<b>8</b>
Výkres širších vztahů			