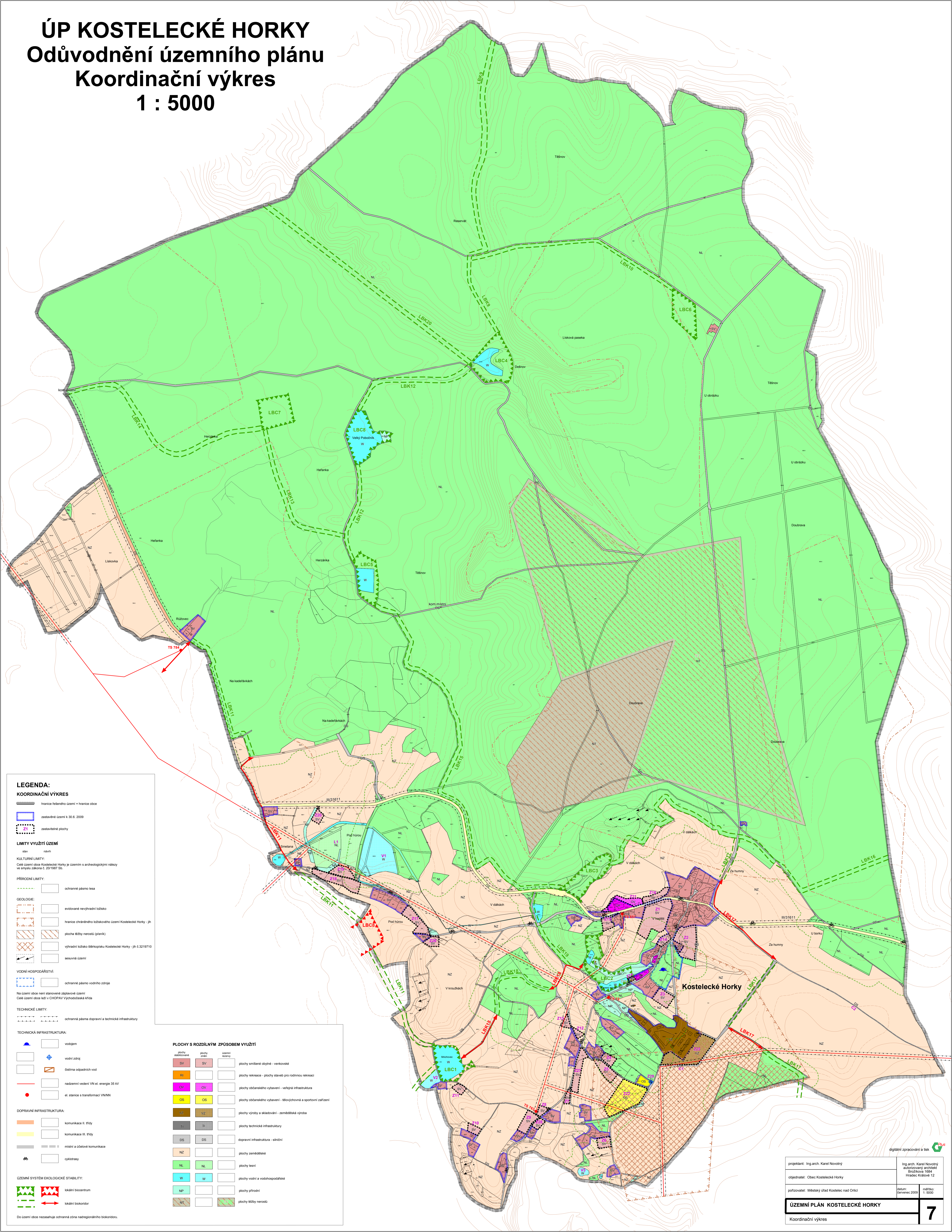


# ÚP KOSTELECKÉ HORKY

## Odůvodnění územního plánu

### Koordinační výkres

#### 1 : 5000



**LEGENDA:**

**KOORDINAČNÍ VÝKRES**

- fronice řešeného území = fronice obce
- zastavěné území k 30.6. 2009
- zastavěné plochy

**LIMITY VYUŽITÍ ÚZEMÍ**

stezka - návrh

**KULTURNÍ LIMITY:**  
 Celé území obce Kostecké Horky je územím s archeologickým nálezy ve smyslu zákona č. 20/1987 Sb.

**PŘÍRODNÍ LIMITY:**

- ochranné pásmo lesa
- evidované nevyhradené ložisko
- fronice chráněného ložiskového území Kostecké Horky - jh
- plocha těžby nerostů (glauk)
- vyhradené ložisko štrkoprojektu Kostecké Horky - jh č.32/1970
- sestavní území

**VODNÍ HOSPODÁŘSTVÍ:**

- ochranné pásmo vodního zdroje

Na území obce není stanovené záplavové území  
 Celé území obce leží v CHOPAV Východočeská úhla

**TECHNICKÉ LIMITY:**

- ochranná pásma dopravní a technické infrastruktury

**TECHNICKÁ INFRASTRUKTURA:**

- vodovod
- vodní zdroj
- ústřina odpadních vod
- nadzemní vedení VN el. energie 35 kV
- el. stanice s transformací VN/VN

**DOPRAVNÍ INFRASTRUKTURA:**

- komunikace II. třídy
- komunikace III. třídy
- místní a okružní komunikace
- okružní

**ÚZEMNÍ SYSTÉM EKOLOGICKÉ STABILITY:**

- ikální biocentrum
- ikální biokoridor

**PLOCHY S ROZDÍLNÝM ZPŮSOBEM VYUŽITÍ**

plachy stabilizované	plachy obilné	územní rezervy	
SV	SV		plachy smíšené obytné - venkovské
RL			plachy rekreace - plochy staveb pro rodinnou rekreaci
OV	OV		plachy občanského vybavení - veřejná infrastruktura
OS	OS		plachy občanského vybavení - Městský úřad a sportovní zařízení
TI			plachy výroby a skladování - zemědělská výroba
DS	DS		plachy technické infrastruktury
NZ			dopravní infrastruktura - silnice
NL	NL		plachy zemědělské
WP	W		plachy lesní
NP			plachy vodní a vodohospodářské
NT			plachy přírodní
			plachy těžby nerostů

projektant: Ing. arch. Karel Novotný  
 Ing. arch. Karel Novotný  
 Brožkova 1684  
 Hradec Králové 12

objednatel: Obec Kostecké Horky  
 Hradec Králové 12

pořizovatel: Městský úřad Kostelec nad Orlicí  
 červenec 2008

datum: červenec 2008  
 měřítko: 1:5000

**ÚZEMNÍ PLÁN KOSTELECKÉ HORKY**

Koordinační výkres

**7**