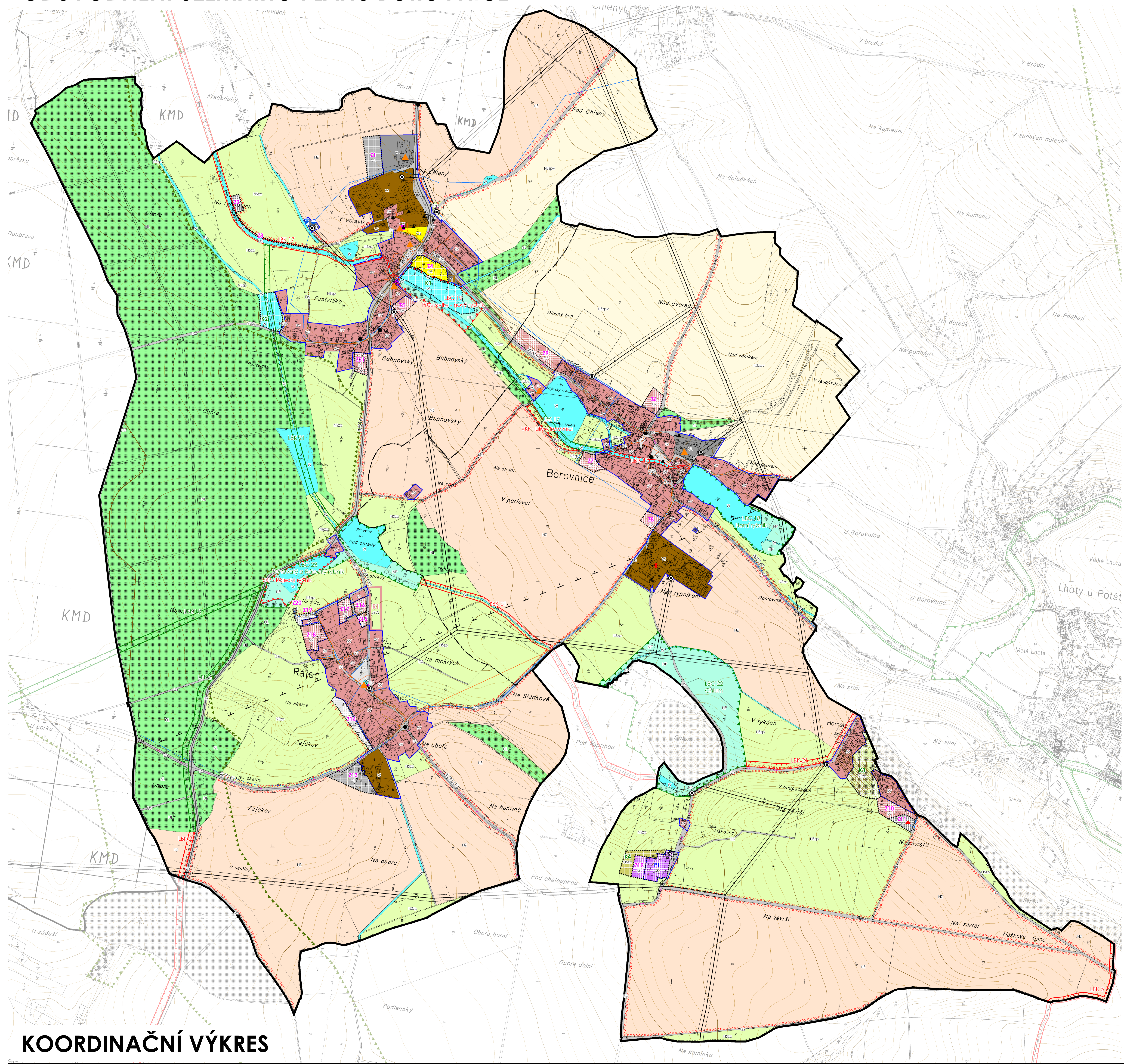


ODŮVODNĚNÍ ÚZEMNÍHO PLÁNU BOROVNICE



LEGENDA		
	hranice správního území obce	
	hranice katastrálního území	
	zastavěné území k datu 1.7.2013	
	zastavěné plochy	
	plochy přestavby	
	plochy změn v krajině	
	stabilizační plochy	občanské vybavení - veřejná infrastruktura
	občanské vybavení - tělovýchovná a sportovní zařízení	
	veřejná prostranství	
	smíšené obytné - venkovské	
	smíšené obytné - komerční	
	dopravní infrastruktura - silniční	
	technická infrastruktura - inženýrské sítě	
	výroba a skladování - lehký průmysl	
	výroba a skladování - zemědělská výroba	
	plochy vodní a vodohospodářské	
	plochy zemědělské	
	plochy lesní	
	plochy přírodní	
	plochy smíšené nezastavěného území - zemědělská, přírodní	
	plochy smíšené nezastavěného území - zemědělská, přírodní, vodohospodářská a revitalizační	
	plochy smíšené nezastavěného území - zemědělská, rekreační, sportovní	
	DOPRAVNÍ A TECHNICKÁ INFRASTRUKTURA	
	silnice II. třídy	
	silnice III. třídy	
	cyklotrasa	
	turistická trasa	
	vodovod včetně ochranného pásma	
	vodajem včetně ochranného pásma	
	čerpací stanice vodovodu včetně ochranného pásma	
	úpravna vody včetně ochranného pásma	
	vodní zdroj včetně ochranného pásma	
	kanalizace včetně ochranného pásma	
	částina odpadních vod včetně ochranného pásma	
	elektrické vedení VN 35 kV	
	elektrická stanice včetně ochranného pásma	
	plynovod STL včetně ochranného pásma	
	radioreléová trasa	
	TECHNICKÉ A JINÉ LIMITY	
	ochranné pásmo silnice II. a III. třídy	
	řešené území se nachází ve vzdušném prostoru pro létání v malých a přístředních výškách	
	ochranné pásmo elektrického vedení	
	ochranné pásmo vodního zdroje	
	řešené území se nachází v CHOPAV - Východočeská křída	
	zdroj znečištění	
	objekty využitelné pro civilní ochranu	
	ochranné pásmo nadzemního komunikačního vedení	
	PŘÍRODNÍ HODNOTY A LIMITY	
	lokální biocentrum	
	lokální biokoridor	
	významný krajinný prvek - registrovaný	
	interakční prvek - liniový	
	migrace významné území	
	plochy určené k plnění funkce lesa - PUPFL	
	pásma 50 m od hranice PUPFL	
	ložisko nevyhrožených porostů Kostecké Horky	
	sesuvné území	
	PAMÁTKOVÉ HODNOTY A LIMITY	
	nemovitá kulturní památka	
	území s archeologickými nálezky	
	památky místního významu	

KOORDINAČNÍ VÝKRES

KRÁLOVÉHRADECKÝ KRAJ

Realizováno za finanční podpory Královéhradeckého kraje

ODŮVODNĚNÍ ÚZEMNÍHO PLÁNU BOROVNICE		
POŘIZOVATEL PROJEKTANT ZHOTOVITEL AUTORSKÝ KOLEKTIV	Městský úřad Kostelec nad Orlicí Ing. Eduard Žaluda ŽALUDA, projektová kancelář Ing. Eduard Žaluda Ing. Rومان Vodný, Ing. Slavomír Jaroš, Mgr. Vít Holub Ing. Renata Košpárková, Ing. arch. Edita Vávrová, Petr Schejbal	DATUM II/2014 ETAPA NÁVRH
Koordináčnı́ výkres	PARE	VÝKRES Č. 1
		MĚŘÍTKO 1:5000